

PVN1M6I4SXFV100TXPX10

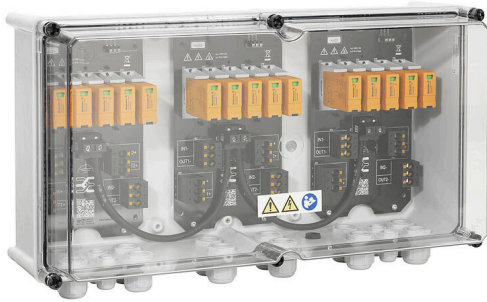
Weidmüller Interface GmbH & Co. KG

Klingenbergstraße 26

D-32758 Detmold

Germany

www.weidmueller.com



PV Next Generatoranschlusskästen für Wechselrichter mit 1 bis 12 MPP-Trackern werden zum Schutz der DC-Seite einer Photovoltaikanlage eingesetzt. Die Generatoranschlusskästen schützen den Wechselrichter gegen Überspannungen und erfüllen damit die Europäische Richtlinie CLC/TS 51643-32. Zusätzlich bieten diese Produkte die Möglichkeit die Anlage gegen Rückströme zu schützen und die Möglichkeit Strings zu kombinieren, um bei der Installation Kabel einzusparen.

Allgemeine Bestelldaten

| | |
|------------|---|
| Ausführung | Photovoltaik, Generatoranschlusskasten, PV Next, 1000 V, 6 MPP, 2 Eingänge/1 Ausgang pro MPP, Überspannungsschutz I / II, Verschraubung |
| Best.-Nr. | 2737630000 |
| Art | PVN1M6I4SXFV100TXPX10 |
| GTIN (EAN) | 4050118824902 |
| VPE | 1 ST |

PVN1M6I4SXFV100TXPX10

Weidmüller Interface GmbH & Co. KG
 Klingenbergstraße 26
 D-32758 Detmold
 Germany

www.weidmueller.com

Technische Daten

Zulassungen

Zulassungen



ROHS Konform

Abmessungen und Gewichte

| | | | |
|--------------|--------|---------------|--------------|
| Tiefe | 175 mm | Tiefe (inch) | 6.8898 inch |
| Höhe | 330 mm | Höhe (inch) | 12.9921 inch |
| Breite | 558 mm | Breite (inch) | 21.9685 inch |
| Nettogewicht | 6943 g | | |

Temperaturen

Umgebungstemperatur -40 °C...50 °C Feuchtigkeit 5...90 % (keine Betauung)

Umweltanforderungen

| | |
|--|--------------------------------------|
| RoHS-Konformitätsstatus | Konform mit Ausnahme |
| RoHS-Ausnahme (falls zutreffend/ bekannt) | 6c |
| REACH SVHC | Lead 7439-92-1 |
| SCIP | bdab5698-6a20-4370-8e28-8810d882d01a |

Im Lieferumfang enthalten

| | | |
|----------------------|---------|--------------|
| Beiliegendes Zubehör | Artikel | Montagefuß |
| | Anzahl | 4 |
| | Artikel | Dichtstopfen |
| | Anzahl | 24 |

Gewährleistung

Zeitraum 5 Jahre

Zulassungen und Normen

Zulassungen EN 61439-2, IEC 61439-2

Allgemeine Daten

| | | | |
|-----------|---|-----------|------|
| Normen | EN 61643-31 | Schutzart | IP65 |
| Einbauort | Geschützter Außenbereich (Zu Land und zur See) | | |

Ausgänge

| | | | |
|-----------------------------|-----------------------------------|-------------------------------------|----------------------|
| Max. Anzahl der DC-Ausgänge | pro Maximum Power Point 1 Ausgang | | |
| DC-Ausgang + & - | Leiteranschluss | Anschlussart | PUSH IN |
| | | Querschnitt des passenden Kabels | TÜV 2 Pfg 1169/08.07 |
| | | Leiteranschlussquerschnitt min. | 2,5 mm² |
| | | | |

Technische Daten

Leiteranschlussquerschnitt
max. 16 mm²

Eingänge

Anzahl der Maximum Power Points (MPP) 6

| | | | |
|-------------------------|-----------------|---|--------------------|
| Anschluss Funktionserde | Kabeleinführung | Anzahl der Kabeleinführungen | 1 |
| | | Kabeldurchmesser, min. | 5 mm |
| | | Kabeldurchmesser, max. | 10 mm |
| | | Verschraubung | M 16 |
| | Leiteranschluss | Anschlussart | Schraubanschluss |
| | | feindrähtig, max. H05(07) V-K | 25 mm ² |
| | | mit Aderendhülse nach DIN 46 2208/1, max. | 16 mm ² |

Anzahl der Leitungseinführungen 2

| | | | |
|------------------|-----------------|----------------------------------|---------------------|
| DC-Eingang + & - | Leiteranschluss | Anschlussart | PUSH IN |
| | | Querschnitt des passenden Kabels | EN 50618:2015 |
| | | Leiteranschlussquerschnitt, min. | 2,5 mm ² |
| | | Leiteranschlussquerschnitt, max. | 16 mm ² |
| | Kabeleinführung | Anzahl der Kabeleinführungen | 12 |

Sicherungsart weder Sicherungseinsatz noch -halter

Sicherungen Nein

Max. Anzahl der DC-Eingänge pro Maximum Power Point 2 parallel geschaltete Eingänge

Anzahl der Strangeingänge pro MPP ≤ 2

| | | | |
|----------------------------------|-----------------|---|--|
| Überspannungsschutz Hilfskontakt | Kabeleinführung | Kabeldurchmesser, min. | 5 mm |
| | | Kabeldurchmesser, max. | 10 mm |
| | | Verschraubung | M 16 |
| | | Anschlussart | Zugfederanschluss mit Betätigungselement |
| | Leiteranschluss | feindrähtig, max. H05(07) V-K | 1,5 mm ² |
| | | mit Aderendhülse nach DIN 46 2208/1, max. | 1,5 mm ² |

Anzahl der Eingänge 12

Elektrische Kennwerte

Bemessungsspannung DC 1000 V

Bemessungskurzzeitstromfestigkeit Bemessungsstrom 37,5 A

Strom pro Maximum Power Point, max. 30 A

DC-Nennstrom pro Anschluss Strom pro String, max. 30,00 A

Gehäuse

| | | | |
|------------------|--|--------------------|--------------------------|
| Isolierstoff | Glasfaserverstärktes Polyester, Polycarbonat | Montageart | Wandmontage, 4 Schrauben |
| Schlagfestigkeit | IK08 nach IEC 62208, IK10 nach IEC 62262 | Gehäusebefestigung | über Montagefüße |

PVN1M6I4SXFV100TXPX10

Weidmüller Interface GmbH & Co. KG

Klingenbergstraße 26

D-32758 Detmold

Germany

www.weidmueller.com

Technische Daten

| | | | |
|--------------|----|---------------------|---|
| Schutzklasse | II | Anschlussart String | Interner Anschluss (Kabeldurchführung mit Kabelverschraubung) |
|--------------|----|---------------------|---|

Überspannungsschutz DC-Seite

| | | | |
|---|-------------|--|----------|
| Normen | EN 61643-31 | Blitzprüfstrom Iimp (10/350 µs) | 6.25 kA |
| Ableitstrom, max. (8/20 µs) | 40 kA | Schutzpegel Up (+/-, -/PE, +/-PE) | ≤ 3.8 kV |
| Standby-Leistungsaufnahme PC | < 0,2 W | Kurzschlussfestigkeit ISCP | 11000 A |
| Gesamtableitstrom I _{total} (8/20 µs) | 50 kA | Ableitstrom I _n (8/20 µs) | 20 kA |
| Anforderungsklasse | Typ I/II | Gesamtableitstrom I _{total} (10/350 µs) | 12.5 kA |
| Schutzpegel Up (-/PE) | ≤ 3.8 kV | Schutzpegel Up (+/-) | ≤ 3.8 kV |
| Schutzpegel Up (+/PE) | ≤ 3.8 kV | Spannung der PV Anlage, max. UCPV | 1100 V |
| Max. kontinuierliche Betriebsspannung DC UCPV-Modus +/-, -/PE, +/-PE | 1100 V | | |

DC Lasttrennschalter

| | |
|------------------------------|---------------|
| Lasttrennschalter-Ausführung | kein Schalter |
|------------------------------|---------------|

Wichtiger Hinweis

| | |
|----------------|--|
| Produkthinweis | Die SCIP-Nummer wurde aufgrund eines Bleianteils von mehr als 0,1 % des Nettogewichts vergeben. Anleitung zur sicheren Verwendung gemäß der ECHA: Die Identifizierung des Gefahrenstoffes ist ausreichend, um eine sichere Verwendung des Erzeugnisses während des gesamten Lebenszyklus zu ermöglichen, einschließlich der Nutzungsdauer, der Demontage und der Abfall-/Recyclingphase. |
|----------------|--|

Klassifikationen

| | | | |
|-------------|-------------|-------------|-------------|
| ETIM 8.0 | EC003857 | ETIM 9.0 | EC003857 |
| ETIM 10.0 | EC003857 | ECLASS 14.0 | 22-57-02-92 |
| ECLASS 15.0 | 22-57-02-92 | | |

Ausschreibungstexte

| | |
|-------------------------|---|
| Ausschreibungstext lang | Combiner box for inverters with 6 MPP tracker, suitable for protecting the DC side of a photovoltaic system according to EN 51543-32. MPP1: 2 inputs, connection via M25 cable gland with 3x7mm Ø cable entry. PUSH IN connection / 2.5 - 6mm ² single-wire, multi-wire, with/without ferrule. 1 output, connection via M25 cable gland with 3x7mm Ø cable entry. PUSH IN connection / 2.5 - 6mm ² single-wire, multi-wire, with/without ferrule. MPP2 to 6: identical to MPP1 Max. string voltage U _{oc} : 1000V 1 class/type I + II combined arrester with signal contact Connection of the signal contact via cable |
|-------------------------|---|

Technische Daten

glands (8-12mmØ) max.

conductor cross-section:

1.5mm²

Connection of the
functional earth via

cable glands (8-12mmØ)

Conductor cross-section:

16-25mm²

Protection class: IP65

All built into a glas fibre

reinforced polyester

housing. Dimensions

HxWxD: 330x558x175

mm

Approval according to

low voltage switchgear

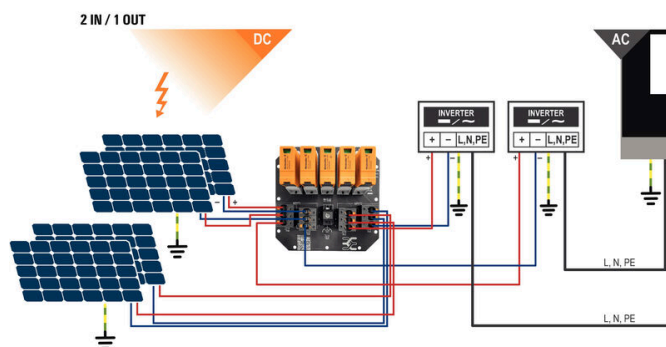
and controlgear IEC

61439-1:2011 and EN

61439-2:2011

Zeichnungen

Leiterplatten-Layout



PVN 1 M2 I6 S0 F3 V1 Q1 TX PX 10

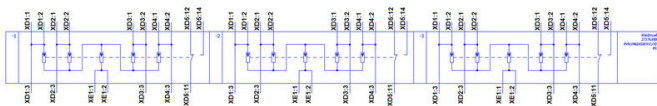
| | |
|---|---|
| Series PVN = PV Next VPU = PV Protect | Voltage 10 = 1kV 11 = 1,1kV 15 = 1,5kV |
| Level 1 = DC trunk box (L1) | Powersupply x = n/a |
| Series 1 = 1 MPPT supported 2 = 2 MPPT supported 3 = 3 MPPT supported 4 = 4 MPPT supported 6 = 6 MPPT supported | Monitoring x = n/a |
| Inputs 1...12 inputs | Output Type 0 = CG 1 = WM4C 2 = MC4-Evo 2 |
| Switch x = n/a 0 = manual switch 1 = remote switch | SPD 2/0 = TYP II 1 = TYP I+II X = No SPD |
| | Fuses x = n/a 3 = only fuse holders |

PVN1M6I4SXFV100TXPX10

Weidmüller Interface GmbH & Co. KG
Klingenbergstraße 26
D-32758 Detmold
Germany

www.weidmueller.com

Zeichnungen



Zubehör

Schneidwerkzeuge



Schneidwerkzeuge für Leiter bis 8 mm, 12 mm, 14 mm bzw. 22 mm Außendurchmesser. Die spezielle Schneidengeometrie ermöglicht ein quetschfreies Schneiden von Kupfer- und Aluminiumleitern mit minimalen Handkräften. Zudem besitzen die Schneidwerkzeuge (KT 8 bis KT 22) VDE- und GS-geprüfte Schutzisolationen bis 1.000 V gemäß EN/IEC 60900.

Allgemeine Bestelldaten

| | | |
|------------|----------------------------|------------------------------------|
| Art | KT 14 | Ausführung |
| Best.-Nr. | 1157820000 | Schneidwerkzeuge, Einhandschneider |
| GTIN (EAN) | 4032248945344 | |
| VPE | 1 ST | |

Werkzeuge



- Für feindrähtige und massive Leiter mit Spezial-Isolationswerkstoffen
- Hohe Abisolierqualität für die industrielle Anwendung (entsprechend Anforderung aus der Luftfahrt)
- Spezielle Formmesser ermöglichen das Abisolieren spezieller Leiterisolationen und Leiteraufbauten
- Abisolierlänge mit Anschlag einstellbar
- Hohe Flexibilität durch auswechselbare Abisoliereinheiten
- Hohe Wiederholgenauigkeit des Abisolierergebnisses
- Keine Beschädigung des Leiters
- Hohe Stabilität für lange Lebensdauer und hohe Verlässlichkeit
- Integrierte Schneidfunktion

Allgemeine Bestelldaten

| | | |
|------------|----------------------------|------------------------------|
| Art | MULTI-STRIPAX PV | Ausführung |
| Best.-Nr. | 1190490000 | Photovoltaik, Steckverbinder |
| GTIN (EAN) | 4032248973262 | |
| VPE | 1 ST | |

Kreuzschlitz-Schraubendreher, Typ Phillips



VDE-isolierte Kreuzschlitz-Schraubendreher, Typ Phillips, SDIK PH DIN 7438, ISO 8764/2-PH, Abtrieb nach ISO 8764-PH, SoftFinish-Griff

PVN1M6I4SXFV100TXPX10

Weidmüller Interface GmbH & Co. KG
Klingenbergstraße 26
D-32758 Detmold
Germany

www.weidmueller.com

Zubehör

Allgemeine Bestelldaten

| | | |
|------------|----------------------------|--|
| Art | SDIK PH3 X 150 | Ausführung |
| Best.-Nr. | 2749910000 | Schraubendreher, Klingenbreite (B): 3 mm, 150 mm, Klingenstärke (A): 3 |
| GTIN (EAN) | 4050118897210 | |
| VPE | 1 ST | |

Schlitz-Schraubendreher



VDE-isolierter Schlitz-Schraubendreher, SDI DIN 7437, ISO 2380/2, Abtrieb nach DIN 5264, ISO 2380/1, SoftFinish-Griff

Allgemeine Bestelldaten

| | | |
|------------|----------------------------|---|
| Art | SDIS 0.6X3.5X100 | Ausführung |
| Best.-Nr. | 2749810000 | Schraubendreher, Klingenbreite (B): 3.5 mm, Klingenlänge: 100 mm, Klingenstärke (A): 0.6 mm |
| GTIN (EAN) | 4050118897012 | |
| VPE | 1 ST | |
| Art | SDIS 1.0X5.5X125 | Ausführung |
| Best.-Nr. | 2749850000 | Schraubendreher, Klingenbreite (B): 5.5 mm, Klingenlänge: 125 mm, Klingenstärke (A): 1 mm |
| GTIN (EAN) | 4050118897050 | |
| VPE | 1 ST | |

Befestigungslaschen außen



Die Gehäuse der Reihe TBF, sind aus extrem robustem glasfaserverstärktem Polyester hergestellt. Gehäuse der TBF-Reihe eignen sich insbesondere für Applikationen, bei welchen ein geringes Gewicht bei gleichzeitig hoher Schlagfestigkeit gefordert wird. Die witterungsbeständigen TBF-Gehäuse sind für ein breites Anwendungsspektrum konzipiert. Mit ihrem umfangreichen Zubehör bieten sie universale Lösungen für das Unterbringen von Einbauten wie Reglern, Messinstrumenten, Ventilen und weiteren Geräten.

Merkmale:

- 9 Baugrößen in 2 Ausführungen, mit grauen und transparenten Deckeln
 - Deckel mit Nygonschrauben
 - Montagebohrungen außerhalb des Dichtigkeitsbereichs
 - Aufnahmegewinde für Tragschienen und Montageplatten
 - Umfangreiches Zubehör
- Weidmüller fertigt und liefert die Gehäuse - entsprechend den Kundenwünschen - komplett bestückt mit Klemmen und Verschraubungen.

PVN1M6I4SXFV100TXPX10

Weidmüller Interface GmbH & Co. KG
Klingenbergstraße 26
D-32758 Detmold
Germany

www.weidmueller.com

Zubehör

Allgemeine Bestelldaten

| | | |
|------------|----------------------------|--|
| Art | MF TBF | Ausführung |
| Best.-Nr. | 0360800000 | TBF (Polyester-Leergehäuse), Montagefuß, Befestigungslaschen, |
| GTIN (EAN) | 4008190108595 | Höhe: 72.5 mm, Breite: 24 mm, Tiefe: 12 mm, Werkstoff: Polyamid, |
| VPE | 1 ST | Polyamid 66, tiefschwarz |

Sealing sets



Allgemeine Bestelldaten

| | | |
|------------|----------------------------|--------------|
| Art | SL SET PV NEXT | Ausführung |
| Best.-Nr. | 2729230000 | Photovoltaik |
| GTIN (EAN) | 4050118804508 | |
| VPE | 1 ST | |

UV-Beständige Kabelbinder



UV-beständiges Polyamid 6.6 sorgt bei unseren Spezialkabelbindern auch bei starker UV-Einstrahlung für lange Haltbarkeit. Ideal für den dauerhaften Einsatz im Außenbereich.

Allgemeine Bestelldaten

| | | |
|------------|----------------------------|---|
| Art | CB-UVR 290/4,5 BK | Ausführung |
| Best.-Nr. | 2659350000 | Kabelbinder, 4.5 x 290 mm, Polyamid 66, 220 N |
| GTIN (EAN) | 4050118682816 | |
| VPE | 100 ST | |

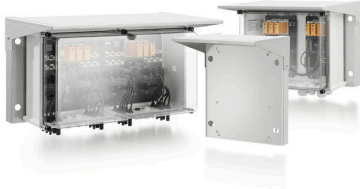
PVN1M6I4SXFV100TXPX10

Weidmüller Interface GmbH & Co. KG
Klingenbergstraße 26
D-32758 Detmold
Germany

www.weidmueller.com

Zubehör

PV-Sonnenblenden



Allgemeine Bestelldaten

| | | |
|------------|----------------------------|--------------|
| Art | PV SUN COVER 56/30/21 | Ausführung |
| Best.-Nr. | 8000087025 | Photovoltaik |
| GTIN (EAN) | 4064675845188 | |
| VPE | 1 ST | |

Kabel mit Y-Steckverbinder



Das Y-Kabel wird zur Parallelverbindung von mehreren Strings einer PV-Anlage verwendet, z.B. zur Aufspaltung einer Leitung vor einem Wechselrichter.
Die Kabel gibt es in verschiedenen Anschlussvarianten.

Allgemeine Bestelldaten

| | | |
|------------|----------------------------|---|
| Art | PVHYM-M-XXXX6W+11 | Ausführung |
| Best.-Nr. | 2877850000 | Photovoltaik, Y-Verbindungskabel, 1x WM4 C Female, 2x MC4 Male, |
| GTIN (EAN) | 4064675666417 | 6mm², 1100 V |
| VPE | 1 ST | |
| Art | PVHYM+M+XXXX6W-11 | Ausführung |
| Best.-Nr. | 2877860000 | Photovoltaik, Y-Verbindungskabel, 1x WM4 C Male, 2x MC4 Female, |
| GTIN (EAN) | 4064675666424 | 6mm², 1100 V |
| VPE | 1 ST | |

Sealing sets



PVN1M6I4SXFV100TXPX10

Weidmüller Interface GmbH & Co. KG
Klingenbergstraße 26
D-32758 Detmold
Germany

www.weidmueller.com

Zubehör

Allgemeine Bestelldaten

| | | |
|------------|----------------------------|---|
| Art | BLINDPLUG SET5 7X28MM | Ausführung |
| Best.-Nr. | 3077670000 | Photovoltaik, Blindstopfen |
| GTIN (EAN) | 4099987081894 | |
| VPE | 1 ST | |
| Art | BLINDPLUG SET50 7X28MM | Ausführung |
| Best.-Nr. | 3077650000 | Photovoltaik, Blindstopfen, Zubehör, Blindstopfen, 50 Stück |
| GTIN (EAN) | 4099987081870 | |
| VPE | 1 ST | |

Ersatzableiter



Allgemeine Bestelldaten

| | | |
|------------|----------------------------|--|
| Art | VPU PV I+II 0 1000 | Ausführung |
| Best.-Nr. | 2530600000 | Surge voltage arrester, Low voltage, Accessories, Surge protection I / |
| GTIN (EAN) | 4050118540819 | II, Spare arrester |
| VPE | 9 ST | |
| Art | VPU PV I+II 0M 1000 | Ausführung |
| Best.-Nr. | 2534300000 | Surge voltage arrester, Low voltage, Surge protection I / II, Spare |
| GTIN (EAN) | 4050118545906 | arrester |
| VPE | 9 ST | |