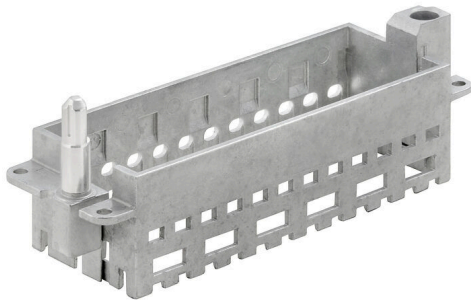


**HDC MFGS 24B FA**

**Weidmüller Interface GmbH & Co. KG**  
Klingenbergstraße 26  
D-32758 Detmold  
Germany

www.weidmueller.com

**Produktbild****Einfach**

Der innovative Schieberahmen hat zwei definierte Verrastpositionen zum Öffnen und Schließen. Dies ermöglicht die einfache, werkzeuglose Montage der Module.

**Allgemeine Bestelldaten**

Ausführung	Rahmen
Best.-Nr.	<a href="#">2736960000</a>
Art	HDC MFGS 24B FA
GTIN (EAN)	4050118823028
VPE	1 ST

## HDC MFGS 24B FA

**Weidmüller Interface GmbH & Co. KG**  
 Klingenbergstraße 26  
 D-32758 Detmold  
 Germany

www.weidmueller.com

## Technische Daten

### Zulassungen

ROHS	Konform
------	---------

### Abmessungen und Gewichte

Tiefe	37.35 mm	Tiefe (inch)	1.4705 inch
Breite	111 mm	Breite (inch)	4.3701 inch
Nettogewicht	91.7 g		

### Umweltanforderungen

RoHS-Konformitätsstatus	Konform mit Ausnahme
RoHS-Ausnahme (falls zutreffend/ bekannt)	6c
REACH SVHC	Lead 7439-92-1
SCIP	425d5315-3039-4ee5-aab3-6b6a65cc297f

### Allgemeine Daten

Baugröße	8	Steckzyklen	≥ 500
Werkstoff	Zinkdruckguss	Baureihe	ModuPlug
Ausführung Führungsstift	kurz	Anzahl Steckplätze	6

### Anschlussdaten PE

Anzugsdrehmoment, max. PE-Anschluss	1.3 Nm	Anzugsdrehmoment, min. PE-Anschluss	1.2 Nm
-------------------------------------	--------	-------------------------------------	--------

### Wichtiger Hinweis

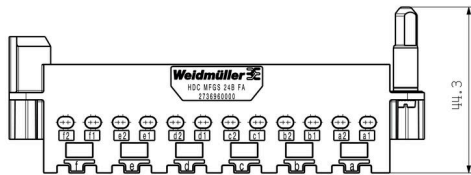
Produkthinweis	Bei der Ausführung mit Führungsstift entfällt der PE-Anschluss.
----------------	---

### Klassifikationen

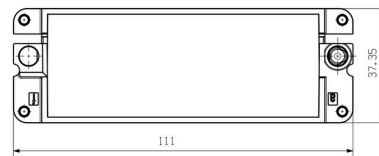
ETIM 8.0	EC002312	ETIM 9.0	EC002312
ETIM 10.0	EC002312	ECLASS 14.0	27-44-02-92
ECLASS 15.0	27-44-02-92		

Zeichnungen

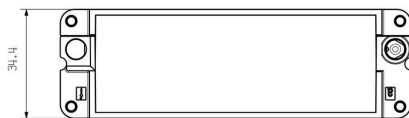
Zeichnung



Zeichnung



Zeichnung



Montageausschnitt

