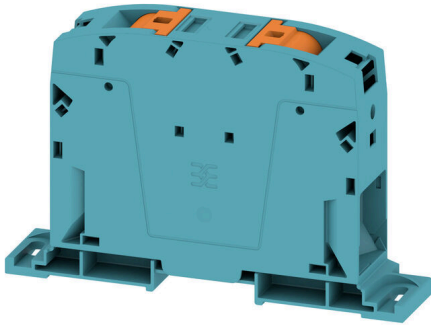


A2C 150/185 BL-DM**Weidmüller Interface GmbH & Co. KG**Klingenbergstraße 26
D-32758 Detmold
Germanywww.weidmueller.com

Immer mehr Komponenten müssen in Schaltanlagen und Schaltschränken auf engstem Raum untergebracht werden. Im Rahmen der Energieeinspeisung wird das Anschließen von Leitern deshalb zunehmend zur Herausforderung – besonders bei großen Querschnitten. Unser umfassendes Spektrum an Verbindungslösungen ermöglicht auch unter schwierigen Platzverhältnissen eine komfortable Verdrahtung. Durch das kompakte Design und die Kombination vieler praktischer Handhabungsvorteile realisieren Sie die Zufuhr von Energie in Schaltanlagen und -schränke einfach, effizient und platzsparend.

Allgemeine Bestelldaten

Ausführung	Durchgangs-Reihenklemme, PUSH IN, 150 mm ² , 1000 V, 309 A, blau
Best.-Nr.	2728780000
Art	A2C 150/185 BL-DM
GTIN (EAN)	4050118801736
VPE	5 ST

Technische Daten

Zulassungen

Zulassungen



ROHS	Konform
UL File Number Search	UL Webseite
Zertifikat-Nr. (cURus)	E60693

Abmessungen und Gewichte

Tiefe	98 mm	Tiefe (inch)	3.8583 inch
Höhe	151 mm	Höhe (inch)	5.9449 inch
Breite	31 mm	Breite (inch)	1.2205 inch
Nettogewicht	316.43 g		

Temperaturen

Lagertemperatur	-25 °C...55 °C	Umgebungstemperatur	-60 °C...85 °C
Dauergebrauchstemperatur, min.	-60 °C	Dauergebrauchstemperatur, max.	130 °C

Umweltanforderungen

RoHS-Konformitätsstatus	Konform ohne Ausnahme
REACH SVHC	Keine SVHC über 0,1 Gew.-%

Allgemeines

Leiteranschlussquerschnitt AWG, max.	kcmil 300	Leiteranschlussquerschnitt AWG, min.	AWG 1/0
Normen	IEC 60947-7-1	Tragschiene	Montageplatte

Bemessungsdaten

Bemessungsquerschnitt	150 mm²	Bemessungsspannung	1000 V
Bemessungsspannung DC	1500 V	Nennstrom	309 A
Strom bei max. Leiter	309 A	Normen	IEC 60947-7-1
Durchgangswiderstand gemäß IEC 60947-7-x	0.1 mΩ	Bemessungsstoßspannung	8 kV
Verlustleistung gemäß IEC 60947-7-x	9.89 W	Überspannungskategorie	III
Verschmutzungsgrad	3		

Bemessungsdaten IECEx/ATEX

Zertifikat-Nr. (ATEX)	TUEV16ATEX7909U	Zertifikat-Nr. (IECEx)	IECExTUR16.0036U
Spannung max (ATEX)	1100 V	Strom (ATEX)	272 A
Leiterquerschnitt max (ATEX)	185 mm²	Spannung max (IECEx)	1100 V
Strom (IECEx)	272 A	Leiterquerschnitt max (IECEx)	185 mm²

Bemessungsdaten nach UL

Leitergr. Factory wiring max (cURus)	350 kcmil	Spannung Gr B (cURus)	600 V
Zertifikat-Nr. (cURus)	E60693	Leitergr. Field wiring min (cURus)	2 AWG
Leitergr. Factory wiring min (cURus)	2 AWG	Strom Gr B (cURus)	310 A
Spannung Gr C (cURus)	600 V	Strom Gr C (cURus)	310 A
Leitergr. Field wiring max (cURus)	350 kcmil		

A2C 150/185 BL-DM

Weidmüller Interface GmbH & Co. KG

Klingenbergstraße 26

D-32758 Detmold

Germany

www.weidmueller.com

Technische Daten

Klemmbare Leiter (Bemessungsanschluss)

Lehrdorn nach 60 947-1	B13	Leiteranschlussquerschnitt AWG, max.	kcmil 300
Anschlussrichtung	seitlich	Abisolierlänge	40 mm
Anschlussart	PUSH IN	Anzahl Anschlüsse	2
Klemmbereich, max.	185 mm ²	Klemmbereich, min.	50 mm ²
Klingenmaß	1,0 x 5,5 mm	Leiteranschlussquerschnitt AWG, min.	AWG 1/0
Leiteranschlussquerschnitt, feindrätig AEH mit Kunststoffkragen DIN 46228/4, max.	150 mm ²	Leiteranschlussquerschnitt, feindrätig AEH mit Kunststoffkragen DIN 46228/4, min.	50 mm ²
Leiteranschlussquerschnitt, feindrätig mit AEH DIN 46228/1, max.	150 mm ²	Leiteranschlussquerschnitt, feindrätig mit AEH DIN 46228/1, min.	50 mm ²
Leiteranschlussquerschnitt, feindrätig, max.	185 mm ²	Leiteranschlussquerschnitt, feindrätig, min.	50 mm ²
Leiteranschlussquerschnitt, mehrdrätig, max.	185 mm ²	Leiteranschlussquerschnitt, mehrdrätig, min.	50 mm ²
Leiteranschlussquerschnitt, eindrätig, max.	150 mm ²	Leiteranschlussquerschnitt, eindrätig, min.	50 mm ²
Leiteranschlussquerschnitt, feinstdrätig, min.	50 mm ²		

Klemmbare Leiter (Weiterer Anschluss)

Anschlussart, weiterer Anschluss	PUSH IN
----------------------------------	---------

Systemkennwerte

Abschlussplatte erforderlich	Nein	Anzahl der Potentiale	1
Anzahl der Etagen	1	Anzahl der Klemmstellen je Etage	2
Etagen intern gebrückt	Nein	Tragschiene	Montageplatte
N-Funktion	Nein	PE-Funktion	Nein
PEN-Funktion	Nein		

Werkstoffdaten

Werkstoff	Wemid	Farbe	blau
Farbe Betätigungselemente	orange	Brennbarkeitsklasse nach UL 94	V-0

weitere technische Daten

Offene Seiten	geschlossen	rastbar	Nein
Befestigungsart	geschraubt	explosionsgeprüfte Ausführung	Nein
Montageart	Direktmontage		

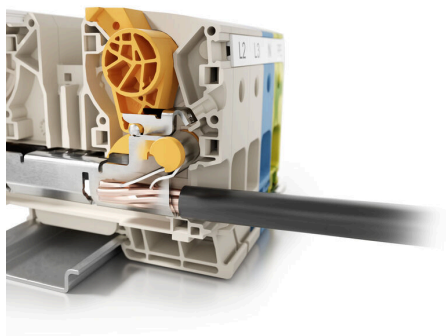
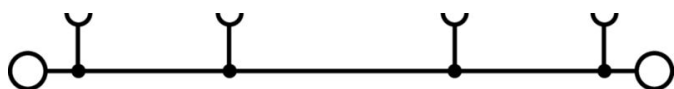
Wichtiger Hinweis

Produkthinweis	Bei außenliegenden Querverbindungen reduziert sich der max. anschließbare Leiter um einen Querschnitt
----------------	---

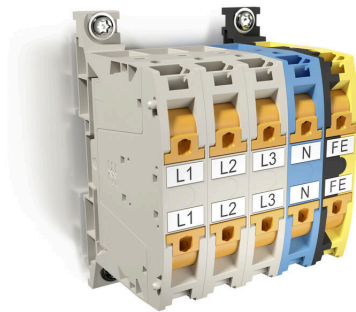
Klassifikationen

ETIM 8.0	EC000897	ETIM 9.0	EC000897
ETIM 10.0	EC000897	ECLASS 14.0	27-25-01-01
ECLASS 15.0	27-25-01-01		

Zeichnungen

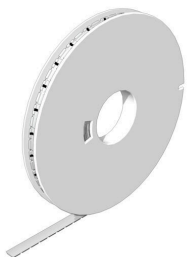


Zeichnungen



Zubehör

WS 8/16



WS/ DEK

Die MultiMark-Klemmenmarkierer sind mit einem innovativen Verbundmaterial aus zwei Komponenten ausgestattet. Die harte Fußkontur des Markierers rastet sicher in den Verbinder ein. Die elastische Oberfläche macht ein leichtes Montieren möglich. Das speziell gestanzte Material macht den Streifen dehnbar und toleriert minimale Abstandsschwankungen, die sich insbesondere bei langen Klemmblocks aufaddieren können. Ein weiterer Vorteil: die exzellente Bedruckbarkeit der Oberfläche, die materialseitig eine langlebige widerstandsfähige Beschriftung gewährleistet. Bei einer Druckerauflösung von 300 dpi ergibt sich zudem ein sehr gut lesbares Schriftbild.

Ihre Vorteile mit MultiMark

- Fester Halt und langlebiger Druck
- Endlosstreifen spart Montagezeit
- Einfaches Montieren dank innovativem Verbundmaterial
- Großes Schriftfeld für beste Lesbarkeit
- Hohe Flexibilität durch Herstellerunabhängigkeit

Allgemeine Bestelldaten

Art	WS-A 8/16 MM WS	Ausführung
Best.-Nr.	2619910000	WS, Klemmenmarkierung, 8 x 16 mm, Weidmueller, weiß
GTIN (EAN)	4050118626179	
VPE	200 ST	

Zusatzanschluss



Der Zusatzanschluss ermöglicht einen gesonderten Spannungsabgriff. Dieser kann z. B. für die Notstromversorgung vor dem Hauptschalter oder aber auch einfach nur als zusätzlicher Anschluss innerhalb der Applikation eingesetzt werden.

Allgemeine Bestelldaten

Art	AAC 50-185 2X10	Ausführung
Best.-Nr.	2663420000	Zusatzanschluss (Klemmen), 10 mm², Anzahl Anschlüsse: 2
GTIN (EAN)	4064675027966	
VPE	5 ST	
Art	AAC 50-185 2X10 BK-YL	Ausführung
Best.-Nr.	2663450000	Zusatzanschluss (Klemmen), 10 mm², Anzahl Anschlüsse: 2
GTIN (EAN)	4064675027997	
VPE	5 ST	
Art	AAC 50-185 2X10 BL	Ausführung
Best.-Nr.	2663430000	Zusatzanschluss (Klemmen), 10 mm², Anzahl Anschlüsse: 2
GTIN (EAN)	4064675027973	
VPE	5 ST	

A2C 150/185 BL-DM

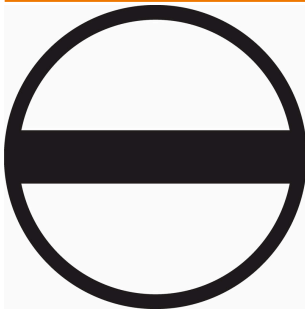
Weidmüller Interface GmbH & Co. KG
Klingenbergstraße 26
D-32758 Detmold
Germany

www.weidmueller.com

Zubehör

Art	AAC 50-185 2X10 GN-YL	Ausführung
Best.-Nr.	2663440000	Zusatzanschluss (Klemmen), 10 mm², Anzahl Anschlüsse: 2
GTIN (EAN)	4064675027980	
VPE	5 ST	

Schlitz-Schraubendreher



Schlitz-Schraubendreher mit Rundklinge, SD DIN 5265, ISO 2380/2, Abtrieb nach DIN 5264, ISO 2380/1, Spitze Chrom Top, SoftFinish-Griff

Allgemeine Bestelldaten

Art	SDS 1.0X5.5X150	Ausführung
Best.-Nr.	2749380000	Schraubendreher, Klingenbreite (B): 5.5 mm, Klingenlänge: 150 mm,
GTIN (EAN)	4050118895605	Klingenstärke (A): 1 mm
VPE	1 ST	
Art	SDS 1.0X5.5X150	Ausführung
Best.-Nr.	9008350000	Schraubendreher, Schraubendreher
GTIN (EAN)	4032248056316	
VPE	1 ST	

Prüfadapter und Prüfbuchsen



Testadapter und Prüfstecker dienen der elektrischen Verbindung zwischen Reihenklemmen und dem Test Equipment. So kann im verdrahteten Zustand ein elektrischer Kontakt hergestellt und Messungen durchgeführt werden.

Allgemeine Bestelldaten

Art	FZS 2/4 RT/80 SAKT4	Ausführung
Best.-Nr.	1276300000	Stecker (Klemmen), Steckanschluss, 2 mm², Anzahl Anschlüsse: 2,
GTIN (EAN)	4008190026080	Polzahl: 1, Breite: 9 mm
VPE	20 ST	