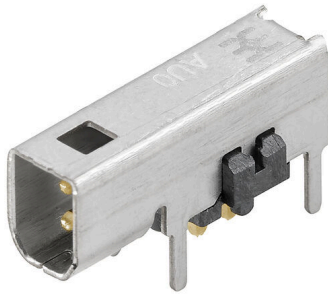


IE-PCB-SPE-P-90V2.1-THR RL

Weidmüller Interface GmbH & Co. KG

Klingenbergstraße 26
D-32758 Detmold
Germany

www.weidmueller.com



Leiterplattenklemmen für Single-Pair-Ethernet

Single-Pair-Ethernet ist eine Technologie, die zur Übertragung von Daten und Strom lediglich ein Leitungspaar benötigt.

Die daraus resultierenden Vorteile machen SPE nicht nur im Feldeinsatz zur bevorzugten Netzwerktechnik.

Vorteile von Single-Pair-Ethernet:

- **Konsequent:** Single-Pair-Ethernet ermöglicht eine einheitliche Ethernet-basierte Kommunikation vom Sensor bis zur Cloud
- **Zukunftssicher:** Schlüsseltechnologie für Industrie 4.0 und IIoT
- **Flexibel:** Reichweiten von bis zu 1.000 m und Übertragung von bis zu 1 Gbps ermöglichen den anwendungsübergreifenden Einsatz
- **Innovativ:** leichter, platzsparend und geringerer Installationsaufwand

Allgemeine Bestelldaten

Ausführung	Leiterplattensteckverbinder, SPE (Single Pair Ethernet), Rastflansch, THT/THR-Lötanschluss, 1.80 mm, Polzahl: 2, 90°, Lötstiftlänge (l): 2.1 mm, Ni/Au, silber, Tape
Best.-Nr.	2726010000
Art	IE-PCB-SPE-P-90V2.1-THR RL
GTIN (EAN)	4050118810769
VPE	100 ST
Verpackung	Tape
Lieferstatus	Dieser Artikel ist demnächst nicht mehr lieferbar.
Datum der letzten Bestellung	2026-06-30T00:00:00+02:00
Produktalternative	SPE P20 R1H 2.1 6 N/N TU

IE-PCB-SPE-P-90V2.1-THR RL

Weidmüller Interface GmbH & Co. KG

Klingenbergstraße 26

D-32758 Detmold

Germany

www.weidmueller.com

Technische Daten

Zulassungen

Zulassungen



ROHS	Konform
UL File Number Search	UL Webseite
Zertifikat-Nr. (cURus)	E316369

Abmessungen und Gewichte

Tiefe	14.2 mm	Tiefe (inch)	0.5591 inch
Höhe	5.95 mm	Höhe (inch)	0.2343 inch
Breite	3.65 mm	Breite (inch)	0.1437 inch
Länge	14.2 mm	Länge (inch)	0.5591 inch
Nettogewicht	3 g		

Temperaturen

Verlegetemperatur

Umweltanforderungen

RoHS-Konformitätsstatus	Konform ohne Ausnahme
REACH SVHC	Keine SVHC über 0,1 Gew.-%

Elektrische Eigenschaften

Spannungsfestigkeit Kontakt / Schirm	2250 V DC	Spannungsfestigkeit Kontakt / Kontakt	1000 V DC
Isolationswiderstand	≥ 500 MΩ	Nennspannung	72 V
Nennstrom	4 A	PoE / PoE+	PoDL nach IEEE 802.3bu / cg

Normen

Steckverbinder Norm	IEC 63171-2
---------------------	-------------

Systemkennwerte

Polzahl	2	LED	Nein
Lötstiftlänge (l)	2.1 mm	Montage auf der Leiterplatte	THT/THR-Lötanschluss
Raster in Zoll (P)	0.071 "	Schirmmaterial	CuSn
Schirmung	Ja	Seitenabschluss, Eigenschaft	Rastflansch
Steckkraft/Pol, max.	3.5 N	Übertragungsrate	10/100 MBit/s, 1000 MBit/s, 10/100/1000 MBit/s
Ziehkraft/Pol, max.	6.7 N	Anschlussart	Lötanschluss
Kategorie	T1-B	Raster in mm (P)	1.80 mm
Schutzart	IP20	Steckzyklen	750
Abgangswinkel	90°	Schirmoberfläche	verzinkt
Leistungs-Kategorie	T1-B 10/100 MBit/s, 1000 MBit/s, 10/100/1000 MBit/s	Lötverfahren	Reflow-Löten, Handlöten, Wellenlöten
Steckkraft/Pol, min.	9.10 N	Ziehkraft/Pol, min.	3.40 N
Lötstift-Abmessungen	oktogonal	Lötstiftposition-Toleranz	± 0,1 mm

IE-PCB-SPE-P-90V2.1-THR RL

Weidmüller Interface GmbH & Co. KG
 Klingenbergstraße 26
 D-32758 Detmold
 Germany

www.weidmueller.com

Technische Daten

Werkstoffdaten

Isolierstoff	LCP	Farbe	silber
Farbtabelle (ähnlich)	RAL 7001	Isolationswiderstand	≥ 500 MΩ
Moisture Level (MSL)	1	Brennbarkeitsklasse nach UL 94	V-0
Kontaktbasismaterial	CuMg	Kontaktmaterial	Cu-leg
Kontaktoberfläche	Ni/Au	Schichtaufbau - Lötanschluss	2...4 µm Ni / ≥ 0.25 µm Au
Schichtaufbau - Steckkontakt	2...4 µm Ni / ≥ 0.25 µm Au	Betriebstemperatur, min.	-40 °C
Betriebstemperatur, max.	85 °C		

Verpackungen

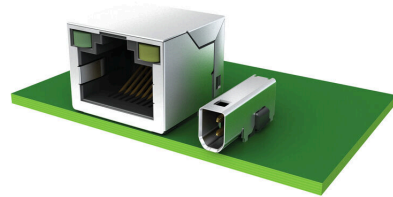
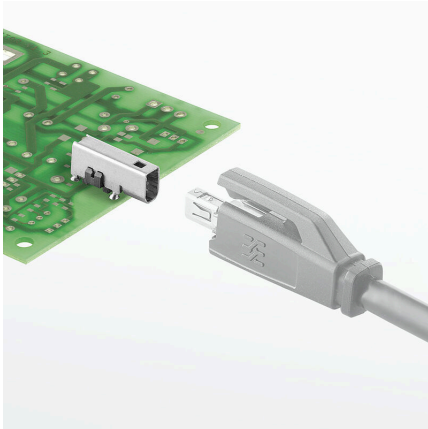
Verpackung	Tape	VPE Länge	329.00 mm
VPE Breite	329.00 mm	VPE Höhe	31.00 mm

Wichtiger Hinweis

Hinweise

Klassifikationen

ETIM 8.0	EC002637	ETIM 9.0	EC002637
ETIM 10.0	EC002637	ECLASS 14.0	27-46-02-01
ECLASS 15.0	27-46-02-01		

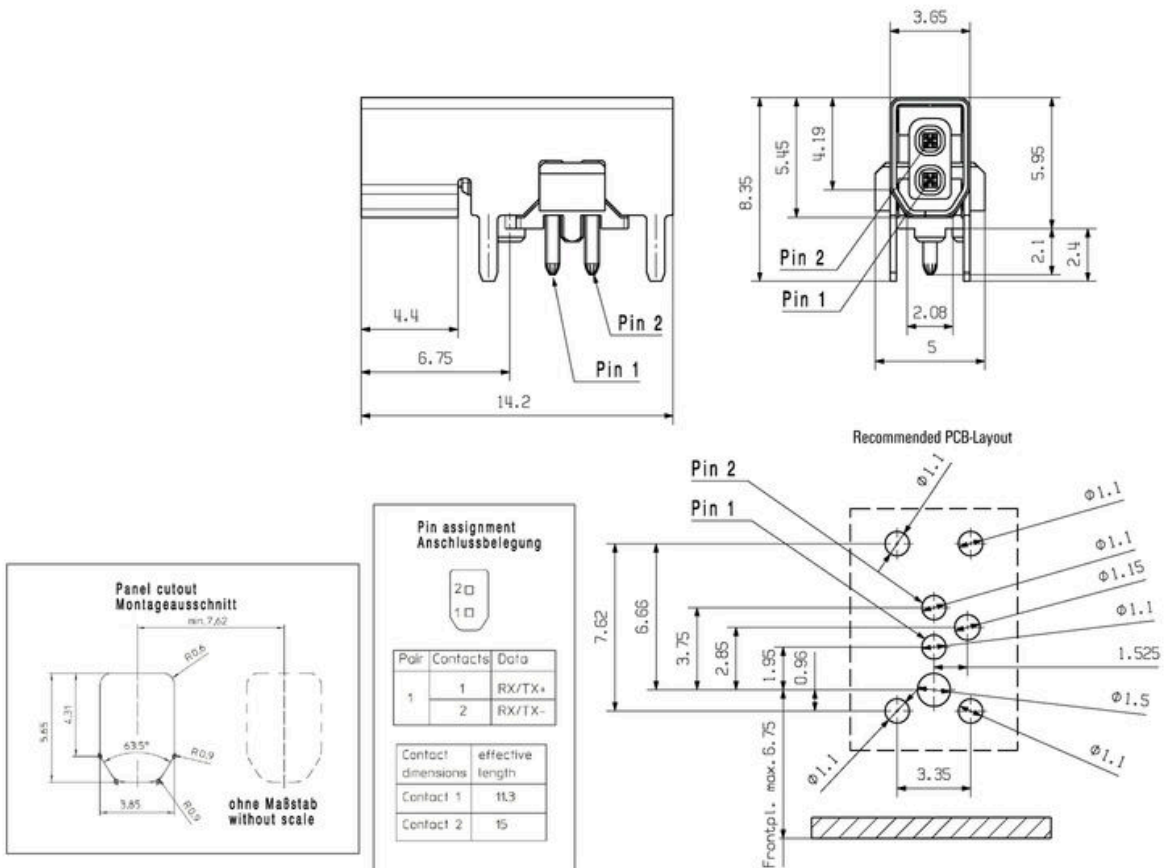


IE-PCB-SPE-P-90V2.1-THR RL

Weidmüller Interface GmbH & Co. KG
 Klingenbergstraße 26
 D-32758 Detmold
 Germany

Zeichnungen

www.weidmueller.com



Gegenstücke

www.weidmueller.com

IP20 Patchkabel



Single Pair Ethernet ist eine Technologie, für die nur ein Kabelpaar zur Daten- und Stromübertragung erforderlich ist.

Die daraus resultierenden Vorteile werden SPE zum bevorzugten Netzwerk in der Feldebene und darüber hinaus werden lassen. Vorteile von Single Pair Ethernet

- Durchgängig: Single Pair Ethernet ermöglicht eine einheitliche Ethernet-basierte Kommunikation vom Sensor bis in die Cloud
- Zukunftssicher: Schlüsseltechnologie für Industrie 4.0 und IIoT
- Flexibel: Applikationsübergreifend einsetzbar durch Reichweiten bis zu 1.000 m und Übertragungseigenschaften bis zu 1 GBit/s
- Innovativ: Reduzierung von Gewicht, Platzbedarf und Installationsaufwand

Allgemeine Bestelldaten

Art	IE-S1DS2VE0010T01T01-E	Ausführung
Best.-Nr.	2725850010	Patchkabel, SPE-Steckverbinder (IEC 63171-2) – Buchsenkontakt -
GTIN (EAN)	4050118824544	IP20 - gerade, SPE-Steckverbinder (IEC 63171-2) – Buchsenkontakt -
VPE	1 ST	IP20 - gerade, T1-B, PVC, 1 m
Art	IE-S1DS2VE0020T01T01-E	Ausführung
Best.-Nr.	2725850020	Patchkabel, SPE-Steckverbinder (IEC 63171-2) – Buchsenkontakt -
GTIN (EAN)	4050118825312	IP20 - gerade, SPE-Steckverbinder (IEC 63171-2) – Buchsenkontakt -
VPE	1 ST	IP20 - gerade, T1-B, PVC, 2 m
Art	IE-S1DS2VE0030T01T01-E	Ausführung
Best.-Nr.	2725850030	Patchkabel, SPE-Steckverbinder (IEC 63171-2) – Buchsenkontakt -
GTIN (EAN)	4050118825329	IP20 - gerade, SPE-Steckverbinder (IEC 63171-2) – Buchsenkontakt -
VPE	1 ST	IP20 - gerade, T1-B, PVC, 3 m
Art	IE-S1DS2VE0050T01T01-E	Ausführung
Best.-Nr.	2725850050	Patchkabel, SPE-Steckverbinder (IEC 63171-2) – Buchsenkontakt -
GTIN (EAN)	4050118825336	IP20 - gerade, SPE-Steckverbinder (IEC 63171-2) – Buchsenkontakt -
VPE	1 ST	IP20 - gerade, T1-B, PVC, 5 m