

## IE-PCB-SPE-P-90V2.1-THR RL

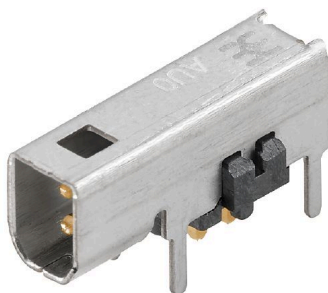
**Weidmüller Interface GmbH & Co. KG**

Klingenbergstraße 26

D-32758 Detmold

Germany

[www.weidmueller.com](http://www.weidmueller.com)



**SPElink®**



Leiterplattenklemmen für Single-Pair-Ethernet  
Single-Pair-Ethernet ist eine Technologie, die zur Übertragung von Daten und Strom lediglich ein Leitungspaar benötigt.

Die daraus resultierenden Vorteile machen SPE nicht nur im Feldeinsatz zur bevorzugten Netzwerktechnik.

Vorteile von Single-Pair-Ethernet:

- Konsequent: Single-Pair-Ethernet ermöglicht eine einheitliche Ethernet-basierte Kommunikation vom Sensor bis zur Cloud
- Zukunftssicher: Schlüsseltechnologie für Industrie 4.0 und IIoT
- Flexibel: Reichweiten von bis zu 1.000 m und Übertragung von bis zu 1 Gbps ermöglichen den anwendungsübergreifenden Einsatz
- Innovativ: leichter, platzsparend und geringerer Installationsaufwand

### Allgemeine Bestelldaten

Ausführung	Leiterplattensteckverbinder, SPE (Single Pair Ethernet), Rastflansch, THT/THR-Lötanschluss, 1.80 mm, Polzahl: 2, 90°, Lötstiftlänge (l): 2.1 mm, Ni/Au, silber, Tape
Best.-Nr.	<a href="#">2726010000</a>
Art	IE-PCB-SPE-P-90V2.1-THR RL
GTIN (EAN)	4050118810769
VPE	100 ST
Verpackung	Tape

## IE-PCB-SPE-P-90V2.1-THR RL

**Weidmüller Interface GmbH & Co. KG**  
 Klingenbergstraße 26  
 D-32758 Detmold  
 Germany

www.weidmueller.com

## Technische Daten

## Zulassungen

Zulassungen



ROHS	Konform
UL File Number Search	<a href="#">UL Webseite</a>
Zertifikat-Nr. (cURus)	E316369

## Abmessungen und Gewichte

Tiefe	14.2 mm	Tiefe (inch)	0.5591 inch
Höhe	5.95 mm	Höhe (inch)	0.2343 inch
Breite	3.65 mm	Breite (inch)	0.1437 inch
Länge	14.2 mm	Länge (inch)	0.5591 inch
Nettogewicht	3 g		

## Temperaturen

Verlegetemperatur

## Umweltanforderungen

RoHS-Konformitätsstatus	Konform ohne Ausnahme
REACH SVHC	Keine SVHC über 0,1 Gew.-%

## Elektrische Eigenschaften

Spannungsfestigkeit Kontakt / Schirm	2250 V DC	Spannungsfestigkeit Kontakt / Kontakt	1000 V DC
Isolationswiderstand	≥ 500 MΩ	Nennspannung	72 V
Nennstrom	4 A	PoE / PoE+	PoDL nach IEEE 802.3bu / cg

## Normen

Steckverbinder Norm	IEC 63171-2
---------------------	-------------

## Systemkennwerte

Polzahl	2	LED	Nein
Lötstiftlänge (l)	2.1 mm	Montage auf der Leiterplatte	THT/THR-Lötanschluss
Raster in Zoll (P)	0.071 "	Schirmmaterial	CuSn
Schirmung	Ja	Seitenabschluss, Eigenschaft	Rastflansch
Steckkraft/Pol, max.	3.5 N	Übertragungsrate	10/100 MBit/s, 1000 MBit/s, 10/100/1000 MBit/s
Ziehkraft/Pol, max.	6.7 N	Anschlussart	Lötanschluss
Kategorie	T1-B	Raster in mm (P)	1.80 mm
Schutzart	IP20	Steckzyklen	750
Abgangswinkel	90°	Schirmoberfläche	verzinkt
Leistungs-Kategorie	T1-B 10/100 MBit/s, 1000 MBit/s, 10/100/1000 MBit/s	Lötverfahren	Reflow-Löten, Handlöten, Wellenlöten
Steckkraft/Pol, min.	9.10 N	Ziehkraft/Pol, min.	3.40 N
Lötstift-Abmessungen	oktogonal	Lötstiftposition-Toleranz	± 0,1 mm

## IE-PCB-SPE-P-90V2.1-THR RL

**Weidmüller Interface GmbH & Co. KG**  
 Klingenbergstraße 26  
 D-32758 Detmold  
 Germany

[www.weidmueller.com](http://www.weidmueller.com)

## Technische Daten

### Werkstoffdaten

Isolierstoff	LCP	Farbe	silber
Farbtabelle (ähnlich)	RAL 7001	Isolationswiderstand	≥ 500 MΩ
Moisture Level (MSL)	1	Brennbarkeitsklasse nach UL 94	V-0
Kontaktbasismaterial	CuMg	Kontaktmaterial	Cu-leg
Kontaktoberfläche	Ni/Au	Schichtaufbau - Lötanschluss	2...4 µm Ni / ≥ 0.25 µm Au
Schichtaufbau - Steckkontakt	2...4 µm Ni / ≥ 0.25 µm Au	Betriebstemperatur, min.	-40 °C
Betriebstemperatur, max.	85 °C		

### Verpackungen

Verpackung	Tape	VPE Länge	329.00 mm
VPE Breite	329.00 mm	VPE Höhe	31.00 mm

### Wichtiger Hinweis

Hinweise
----------

### Klassifikationen

ETIM 8.0	EC002637	ETIM 9.0	EC002637
ETIM 10.0	EC002637	ECLASS 14.0	27-46-02-01
ECLASS 15.0	27-46-02-01		

## Zeichnungen

