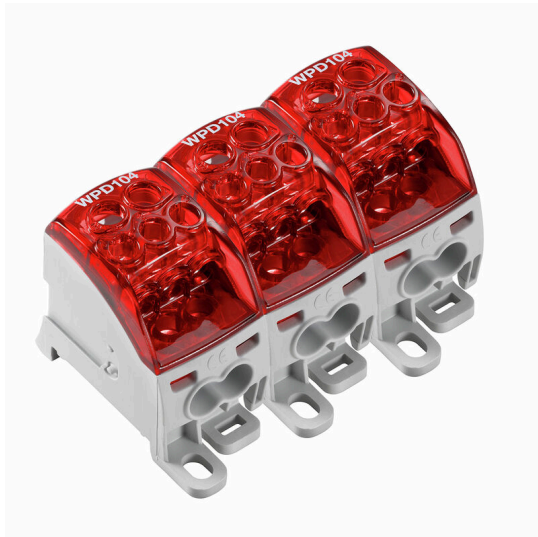


**WPD 304 3X25/6X16+9X10 3XRD**

**Weidmüller Interface GmbH & Co. KG**  
Klingenbergstraße 26  
D-32758 Detmold  
Germany

www.weidmueller.com



Unsere Verteilerblöcke WPD 1XX kommen überall dort zum Einsatz, wo Energie eingespeist und verteilt wird. Ihr anwenderfreundliches Design sorgt für mehr Übersichtlichkeit und ermöglicht die schnelle und effiziente Umsetzung einer platzsparenden Energieversorgung.

**Allgemeine Bestelldaten**

|            |  |
|------------|--|
| Ausführung | Potentialverteilerklemme, Schraubanschluss, rot, 25 mm <sup>2</sup> , 164 A, 1000 V, Anzahl Anschlüsse: 18, Anzahl der Etagen: 1 |
| Best.-Nr.  | <a href="#">2725300000</a>   |
| Art        | WPD 304 3X25/6X16+9X10 3XRD  |
| GTIN (EAN) | 4050118796582  |
| VPE        | 1 ST   |

## WPD 304 3X25/6X16+9X10 3XRD

**Weidmüller Interface GmbH & Co. KG**  
 Klingenbergstraße 26  
 D-32758 Detmold  
 Germany

www.weidmueller.com

## Technische Daten

### Zulassungen

Zulassungen



ROHS Konform

### Abmessungen und Gewichte

|              |         |               |             |
|--------------|---------|---------------|-------------|
| Tiefe        | 49 mm   | Tiefe (inch)  | 1.9291 inch |
| Höhe         | 68 mm   | Höhe (inch)   | 2.6772 inch |
| Breite       | 94.5 mm | Breite (inch) | 3.7205 inch |
| Nettogewicht | 298 g   |               |             |

### Temperaturen

|                                |                |                                |               |
|--------------------------------|----------------|--------------------------------|---------------|
| Lagertemperatur                | -25 °C...55 °C | Umgebungstemperatur            | -5 °C...40 °C |
| Dauergebrauchstemperatur, min. | -50 °C         | Dauergebrauchstemperatur, max. | 130 °C        |

### Umweltanforderungen

|  |                                      |
|--|--------------------------------------|
| RoHS-Konformitätsstatus                      | Konform mit Ausnahme                 |
| RoHS-Ausnahme (falls zutreffend/<br>bekannt) | 6c                                   |
| REACH SVHC                                   | Lead 7439-92-1                       |
| SCIP   | e1c310ef-6b67-4efa-80a6-d307472f4de9 |

### Allgemeines

|                                      |                      |                                      |                        |
|--------------------------------------|----------------------|--------------------------------------|------------------------|
| Polzahl                              | 3                    | Leiteranschlussquerschnitt AWG, max. | AWG 4                  |
| Leiteranschlussquerschnitt AWG, min. | AWG 16               | Normen                               | IEC 60947-7-1, UL 1059 |
| Tragschiene                          | Montageplatte, TS 35 |                                      |                        |

### Bemessungsdaten

|                       |                        |                       |        |
|-----------------------|------------------------|-----------------------|--------|
| Bemessungsquerschnitt | 25 mm <sup>2</sup>     | Bemessungsspannung    | 1000 V |
| Bemessungsspannung AC | 1000 V                 | Bemessungsspannung DC | 1000 V |
| Nennstrom             | 164 A                  | Strom bei max. Leiter | 164 A  |
| Normen                | IEC 60947-7-1, UL 1059 |                       |        |

### Klemmbare Leiter (Bemessungsanschluss)

|   |                     |   |                    |
|---|---------------------|---|--------------------|
| Leiteranschlussquerschnitt AWG, max.  | AWG 4               | Anschlussrichtung   | seitlich           |
| Anschlussart 2  | Schraubanschluss    | Anschlussart  | Schraubanschluss   |
| Anzahl Anschlüsse   | 18                  | Klemmbereich, max.  | 25 mm <sup>2</sup> |
| Klemmbereich, min.  | 1.5 mm <sup>2</sup> | Leiteranschlussquerschnitt AWG, min.                                | AWG 16             |
| Leiteranschlussquerschnitt, feindrätig<br>AEH mit Kunststoffkragen DIN<br>46228/4, min. | 1.5 mm <sup>2</sup> | Leiteranschlussquerschnitt, feindrätig<br>mit AEH DIN 46228/1, max. | 16 mm <sup>2</sup> |
| Leiteranschlussquerschnitt, feindrätig<br>mit AEH DIN 46228/1, min.                     | 1.5 mm <sup>2</sup> | Leiteranschlussquerschnitt, feindrätig,<br>max.                     | 0 mm <sup>2</sup>  |
| Leiteranschlussquerschnitt, feindrätig,<br>min.   | 1.5 mm <sup>2</sup> | Leiteranschlussquerschnitt, mehrdrätig,<br>max.                     | 25 mm <sup>2</sup> |
| Leiteranschlussquerschnitt, mehrdrätig,<br>min.   | 1.5 mm <sup>2</sup> | Leiteranschlussquerschnitt, eindrätig,<br>max.                      | 25 mm <sup>2</sup> |
| Leiteranschlussquerschnitt, eindrätig,<br>min.  | 1.5 mm <sup>2</sup> |   |                    |

## WPD 304 3X25/6X16+9X10 3XRD

**Weidmüller Interface GmbH & Co. KG**  
 Klingenbergstraße 26  
 D-32758 Detmold  
 Germany

www.weidmueller.com

## Technische Daten

### Klemmbare Leiter (Weiterer Anschluss)

Anschlussart, weiterer Anschluss      Schraubanschluss

### Systemkennwerte

|                                  |                  |                                 |                      |
|----------------------------------|------------------|---------------------------------|----------------------|
| Ausführung                       | Schraubanschluss | Abschlussplatte erforderlich    | Nein                 |
| Anzahl der Potentiale            | 3                | Anzahl der Etagen               | 1                    |
| Anzahl der Klemmstellen je Etage | 6                | Anzahl der Potentiale pro Etage | 3                    |
| Etagen intern gebrückt           | Ja               | Tragschiene                     | Montageplatte, TS 35 |
| N-Funktion                       | Nein             | PE-Funktion                     | Nein                 |
| PEN-Funktion                     | Nein             |                                 |                      |

### Werkstoffdaten

|                                |       |       |     |
|--------------------------------|-------|-------|-----|
| Werkstoff                      | Wemid | Farbe | rot |
| Brennbarkeitsklasse nach UL 94 | V-0   |       |     |

### weitere technische Daten

|               |             |                               |    |
|---------------|-------------|-------------------------------|----|
| Offene Seiten | geschlossen | explosionsgeprüfte Ausführung | Ja |
| Montageart    | gerastet    |                               |    |

### Wichtiger Hinweis

Produktinweis      Der Sockel entspricht nach UL94 der Flammbarkeitsklasse V-2.

### Klassifikationen

|             |             |             |             |
|-------------|-------------|-------------|-------------|
| ETIM 8.0    | EC000897    | ETIM 9.0    | EC000897    |
| ETIM 10.0   | EC000897    | ECLASS 14.0 | 27-25-01-19 |
| ECLASS 15.0 | 27-25-01-19 |             |             |



## WPD 304 3X25/6X16+9X10 3XRD

**Weidmüller Interface GmbH & Co. KG**  
 Klingenbergstraße 26  
 D-32758 Detmold  
 Germany

www.weidmueller.com

## Zubehör

### Querverbindungen



Die Verteilung oder Vervielfältigung eines Potentials auf benachbarte Reihenklennen wird über eine Querverbindung realisiert. Zusätzlicher Verdrahtungsaufwand lässt sich so einfach vermeiden. Auch bei ausgebrochenen Polen ist weiterhin eine Kontaktsicherheit in den Reihenklennen gewährleistet. Unser Portfolio bietet steck- und schraubbare Querverbindungssysteme für Reihenklennen an.

### Allgemeine Bestelldaten

|            |                            |  |
|------------|----------------------------|--|
| Art        | WQB WPD X04/2              | Ausführung   |
| Best.-Nr.  | <a href="#">1561980000</a> | Querverbinder (Klemmen), gesteckt, grau, 135 A, Polzahl: 2, Raster in mm (P): 31.50, Isoliert: Ja, Breite: 49.3 mm |
| GTIN (EAN) | 4050118367317              |  |
| VPE        | 20 ST                      |  |
| Art        | WQB WPD X04/3              | Ausführung   |
| Best.-Nr.  | <a href="#">1561990000</a> | Querverbinder (Klemmen), gesteckt, grau, 135 A, Polzahl: 3, Raster in mm (P): 31.50, Isoliert: Ja, Breite: 80.2 mm |
| GTIN (EAN) | 4050118367324              |  |
| VPE        | 20 ST                      |  |

### Stiftschlüsselsätze

Stiftschlüssel aus durchgehärtetem Chrom-Vanadium-Stahl, gefertigt nach DIN ISO 2636 L (DIN 911), Oberfläche hochwertig veredelt.



### Allgemeine Bestelldaten

|            |                            |                 |
|------------|----------------------------|-----------------|
| Art        | SKS 2,0-8,0 MR             | Ausführung      |
| Best.-Nr.  | <a href="#">9008870000</a> | socket wrenches |
| GTIN (EAN) | 4032248266623              |                 |
| VPE        | 1 ST                       |                 |

### Kreuzschlitz-Schraubendreher, Typ Pozidriv



Kreuzschlitz-Schraubendreher, Typ Pozidriv, SDK PZ DIN 5262, ISO 8764/2-PZ, Abtrieb nach ISO 8764-PZ, Spitze Crhom Top, SoftFinish-Griff

## WPD 304 3X25/6X16+9X10 3XRD

**Weidmüller Interface GmbH & Co. KG**  
Klingenbergstraße 26  
D-32758 Detmold  
Germany

[www.weidmueller.com](http://www.weidmueller.com)

## Zubehör

### Allgemeine Bestelldaten

|            |                            |                                  |
|------------|----------------------------|----------------------------------|
| Art        | SDK PZ2                    | Ausführung                       |
| Best.-Nr.  | <a href="#">9008540000</a> | Schraubendreher, Schraubendreher |
| GTIN (EAN) | 4032248056538              |                                  |
| VPE        | 1 ST                       |                                  |