

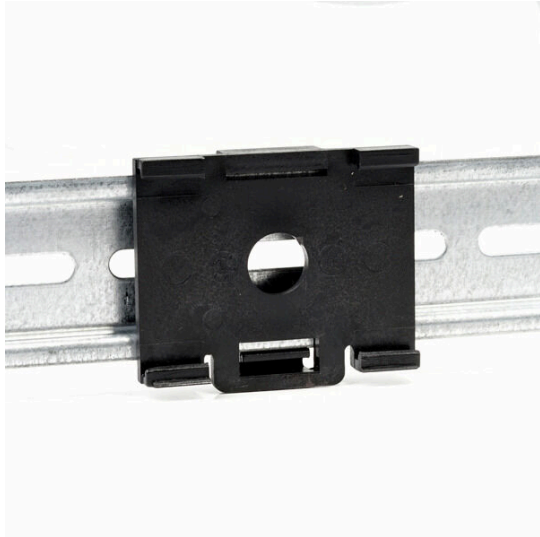
**CMA-31-41-SNAP-ON****Weidmüller Interface GmbH & Co. KG**

Klingenbergstraße 26

D-32758 Detmold

Germany

www.weidmueller.com

**Aufsteck-Stromwandler**

Aufsteckstromwandler kommen überall dort zum Einsatz, wo hohe Ströme von bis zu 5000A erfasst und weiterverarbeitet werden sollen. Unsere Aufsteckstromwandler liefern dabei Sekundärströme von 1A oder 5A. Zusätzlich bietet Weidmüller kompakte Low-Power Stromwandler an, um Ströme bis zu 600 A zu Spannungen bis 333 mV zu wandeln.

**Allgemeine Bestelldaten**

Best.-Nr.	2723380000
Art	<a href="#">CMA-31-41-SNAP-ON</a>
GTIN (EAN)	4050118810622
VPE	1 ST

**Technische Daten****Zulassungen**

ROHS Konform

**Abmessungen und Gewichte**

Höhe	8 mm	Höhe (inch)	0.315 inch
Breite	30 mm	Breite (inch)	1.1811 inch
Nettogewicht	9 g		

**Temperaturen**

Lagertemperatur Betriebstemperatur

**Umweltanforderungen**

RoHS-Konformitätsstatus	Konform
REACH SVHC	Keine SVHC über 0,1 Gew.-%

**Klassifikationen**

ETIM 8.0	EC002625	ETIM 9.0	EC002625
ETIM 10.0	EC002625	ECLASS 14.0	27-18-28-07
ECLASS 15.0	27-18-28-07		

**CMA-31-41-SNAP-ON**

**Weidmüller Interface GmbH & Co. KG**  
Klingenbergstraße 26  
D-32758 Detmold  
Germany

**Zubehör**

[www.weidmueller.com](http://www.weidmueller.com)

**Aufsteck-Stromwandler – ValueLine****Aufsteck-Stromwandler**

Aufsteckstromwandler kommen überall dort zum Einsatz, wo hohe Ströme von bis zu 5000A erfasst und weiterverarbeitet werden sollen. Unsere Aufsteckstromwandler liefern dabei Sekundärströme von 1A oder 5A. Zusätzlich bietet Weidmüller kompakte Low-Power Stromwandler an, um Ströme bis zu 600 A zu Spannungen bis 333 mV zu wandeln.

**Allgemeine Bestelldaten**

Art	CMA-31-41-SNAP-ON	Ausführung
Best.-Nr.	<a href="#">2723380000</a>	
GTIN (EAN)	4050118810622	
VPE	1 ST	