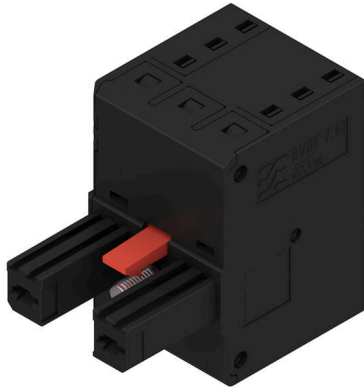


BVDF 7.62HP/02/180MSF2 SN BK BX

Weidmüller Interface GmbH & Co. KG
 Klingenbergstraße 26
 D-32758 Detmold
 Germany

www.weidmueller.com

Produktbild



Bus-Steckverbinder mit zwei Anschlüssen pro Pol und dem zeitsparenden 6 mm² PUSH IN-Verbindungssystem.

- Durch die extrem kurze Querverbindung können Sie Busströme sicher übertragen.
- PUSH IN-Anschluss: Massive Adern und Adern mit Adendhülsen müssen einfach eingesteckt werden und sind sicher angeschlossen.
- Der selbstsichernde Mittelflansch reduziert den Platzbedarf im Vergleich zu herkömmlichen Lösungen um eine Rasterbreite.

Allgemeine Bestelldaten

Ausführung	Leiterplattensteckverbinder, Buchsenstecker, 7.62 mm, Polzahl: 2, 180°, PUSH IN mit Betätigungselement, Zugfederanschluss, Klemmbereich, max. : 10 mm ² , Box
Best.-Nr.	2720560000
Art	BVDF 7.62HP/02/180MSF2 SN BK BX
GTIN (EAN)	4050118815993
VPE	39 ST
Produkt-Kennzahlen	IEC: 1000 V / 46 A / 0.5 - 10 mm ² UL: 600 V / 35 A / AWG 24 - AWG 8
Verpackung	Box

BVDF 7.62HP/02/180MSF2 SN BK BX

Weidmüller Interface GmbH & Co. KG
 Klingenbergstraße 26
 D-32758 Detmold
 Germany

www.weidmueller.com

Technische Daten

Zulassungen

Zulassungen



ROHS	Konform
UL File Number Search	UL Webseite
Zertifikat-Nr. (cURus)	E60693

Abmessungen und Gewichte

Tiefe	47.7 mm	Tiefe (inch)	1.8779 inch
Höhe	35.05 mm	Höhe (inch)	1.3799 inch
Breite	26.4 mm	Breite (inch)	1.0394 inch
Nettogewicht	24.33 g		

Umweltanforderungen

RoHS-Konformitätsstatus	Konform ohne Ausnahme
REACH SVHC	Keine SVHC über 0,1 Gew.-%

Systemkennwerte

Produktfamilie	OMNIMATE Power - Serie BV/SV 7.62HP		
Anschlussart	Feldanschluss		
Leiteranschlusstechnik	PUSH IN mit Betätigungselement, Zugfederanschluss		
Raster in mm (P)	7.62 mm		
Raster in Zoll (P)	0.300 "		
Leiterabgangsrichtung	180°		
Polzahl	2		
L1 in mm	7.62 mm		
L1 in Zoll	0.300 "		
Anzahl Reihen	2		
Polreihenanzahl	1		
Berührungsschutz nach DIN VDE 57 106	fingersicher		
Berührungsschutz nach DIN VDE 0470	IP 20		
Schutzart	IP20		
Durchgangswiderstand	4,50 mΩ		
Kodierbar	Ja		
Abisolierlänge	12 mm		
Abisolierlänge Toleranz	min.	-1 mm	
	max.	1 mm	
Anzugsdrehmoment Schraubflansch, min.	0.3 Nm		
Anzugsdrehmoment Schraubflansch, max.	0.5 Nm		
Schraubendreherklinge	0,6 x 3,5		
Steckzyklen	25		
Steckkraft/Pol, max.	12 N		
Ziehkraft/Pol, max.	12 N		

Werkstoffdaten

Isolierstoff	PA GF	Farbe	schwarz
Farbe Betätigungselemente	weiß	Farbtabelle (ähnlich)	RAL 9011

BVDF 7.62HP/02/180MSF2 SN BK BX

Weidmüller Interface GmbH & Co. KG
 Klingenbergstraße 26
 D-32758 Detmold
 Germany

www.weidmueller.com

Technische Daten

Isolierstoffgruppe	I	Kriechstromfestigkeit (CTI)	≥ 600
Moisture Level (MSL)		Brennbarkeitsklasse nach UL 94	V-0
Kontaktmaterial	Cu-leg	Kontaktoberfläche	verzinkt
Schichtaufbau - Lötanschluss	1...3 µm Ni / 4...10 µm Sn	Lagertemperatur, min.	-40 °C
Lagertemperatur, max.	70 °C	Betriebstemperatur, min.	-50 °C
Betriebstemperatur, max.	120 °C		

Anschließbare Leiter

Klemmbereich, min.	0.5 mm ²
Klemmbereich, max.	10 mm ²
Leiteranschlussquerschnitt AWG, min.	AWG 24
Leiteranschlussquerschnitt AWG, max.	AWG 8
eindrähtig, min. H05(07) V-U	0.5 mm ²
eindrähtig, max. H05(07) V-U	10 mm ²
mehrdrähtig, min. H07V-R	1.5 mm ²
mehrdrähtig, max. H07V-R	6 mm ²
feindrähtig, min. H05(07) V-K	0.5 mm ²
feindrähtig, max. H05(07) V-K	10 mm ²
mit AEH mit Kragen DIN 46 228/4, min.	0.5 mm ²
mit Aderendhülse nach DIN 46 228/1, min.	0.5 mm ²
mit Aderendhülse nach DIN 46 228/1, max.	6 mm ²

Klemmbare Leiter	Leiteranschlussquerschnitt	nominal	
	Aderendhülse	Abisolierlänge	nominal 14 mm
		Empfohlene Aderendhülse	H0.5/12 OR
		Leiteranschlussquerschnitt	nominal 0.5 mm ²
	Aderendhülse	Abisolierlänge	nominal 14 mm
		Empfohlene Aderendhülse	H0.75/18 W
		Leiteranschlussquerschnitt	nominal 0.75 mm ²
	Aderendhülse	Abisolierlänge	nominal 15 mm
		Empfohlene Aderendhülse	H1.0/18 GE
		Leiteranschlussquerschnitt	nominal 1 mm ²
	Aderendhülse	Abisolierlänge	nominal 12 mm
		Empfohlene Aderendhülse	H1.5/12
		Abisolierlänge	nominal 15 mm
		Empfohlene Aderendhülse	H1.5/18D SW
	Aderendhülse	Abisolierlänge	nominal 12 mm
		Empfohlene Aderendhülse	H2.5/12
		Leiteranschlussquerschnitt	nominal 1.5 mm ²
	Aderendhülse	Abisolierlänge	nominal 14 mm
		Empfohlene Aderendhülse	H2.5/19D BL
		Abisolierlänge	nominal 12 mm
		Empfohlene Aderendhülse	H4.0/12
	Aderendhülse	Abisolierlänge	nominal 14 mm
		Empfohlene Aderendhülse	H4.0/20D GR
		Abisolierlänge	nominal 12 mm
		Empfohlene Aderendhülse	H4.0/12
	Aderendhülse	Abisolierlänge	nominal 12 mm
		Leiteranschlussquerschnitt	nominal 2.5 mm ²
	Aderendhülse	Abisolierlänge	nominal 12 mm
		Empfohlene Aderendhülse	H4.0/12
		Abisolierlänge	nominal 14 mm
		Empfohlene Aderendhülse	H4.0/20D GR
	Aderendhülse	Abisolierlänge	nominal 12 mm
		Leiteranschlussquerschnitt	nominal 4 mm ²
	Aderendhülse	Abisolierlänge	nominal 12 mm
		Leiteranschlussquerschnitt	nominal 6 mm ²

BVDF 7.62HP/02/180MSF2 SN BK BX

Weidmüller Interface GmbH & Co. KG
 Klingenbergstraße 26
 D-32758 Detmold
 Germany

www.weidmueller.com

Technische Daten

		Empfohlene Aderendhülse	H6,0/12
		Abisolierlänge	nominal 14 mm
		Empfohlene Aderendhülse	H6,0/20 SW
	Leiteranschlussquerschnitt	nominal	10 mm ²
Hinweistext	Der Außendurchmesser des Kunststoffkragens sollte nicht größer als das Raster (P) sein., Die Länge der Aderendhülse ist in Abhängigkeit vom Produkt und von der jeweiligen Bemessungsspannung auszuwählen.		

Bemessungsdaten nach IEC

geprüft nach Norm	IEC 60664-1, IEC 61984	Bemessungsstrom, min. Polzahl (Tu=20°C)	46 A
Bemessungsstrom, max. Polzahl (Tu=20°C)	41 A	Bemessungsstrom, min. Polzahl (Tu=40°C)	38 A
Bemessungsstrom, max. Polzahl (Tu=40°C)	37.5 A	Bemessungsspannung bei Überspannungsk./Verschmutzungsgrad II/2	1000 V
Bemessungsspannung bei Überspannungsk./Verschmutzungsgrad III/2	800 V	Bemessungsspannung bei Überspannungsk./Verschmutzungsgrad III/3	600 V
Bemessungsstoßspannung bei Überspannungsk./Verschmutzungsgrad II/2	6000 V	Bemessungsstoßspannung bei Überspannungsk./Verschmutzungsgrad III/2	8 kV
Bemessungsstoßspannung bei Überspannungsk./Verschmutzungsgrad III/3	6 kV	Kurzzeitstromfestigkeit	3 x 1s mit 400 A
Kriechstrecke, min.	11.03 mm	Luftstrecke, min.	10.36 mm

Nennwerten nach UL 1059

Institut (cURus)	CURUS	Zertifikat-Nr. (cURus)	E60693
Nennspannung (Use group B / UL 1059)	600 V	Nennspannung (Use group C / UL 1059)	600 V
Nennspannung (Use group D / UL 1059)	600 V	Nennstrom (Use group B / UL 1059)	35 A
Nennstrom (Use group C / UL 1059)	35 A	Nennstrom (Use group D / UL 1059)	35 A
Leiteranschlussquerschnitt AWG, min.	AWG 24	Leiteranschlussquerschnitt AWG, max.	AWG 8
Hinweis zu den Zulassungswerten	Angaben sind Maximalwerte, Details siehe Zulassungszertifikat.		

Verpackungen

Verpackung	Box	VPE Länge	356.00 mm
VPE Breite	140.00 mm	VPE Höhe	62.00 mm

Typprüfungen

Prüfung: Haltbarkeit der Markierungen	Norm	IEC 61984 section 7.3.2 / 10.08 Taking pattern from IEC 60068-2-70 / 12.95	
	Prüfung	Ursprungskennzeichnung, Typkennzeichnung, Raster, Lebensdauer	
	Bewertung	vorhanden	
Prüfung: Klemmbarer Querschnitt	Norm	DIN EN 60999-1 Abschnitt 7 und 9.1 / 12.00, DIN EN 60947-1 Abschnitt 8.2.4.5.1 / 04.08	
	Leitertyp	Leitertyp und Leiterquerschnitt	H05V-U0.5
		Leitertyp und Leiterquerschnitt	H05V-K0.5

Technische Daten

		Leitertyp und Leiterquerschnitt	H07V-K6
		Leitertyp und Leiterquerschnitt	H07V-K10
		Leitertyp und Leiterquerschnitt	AWG 24/1
		Leitertyp und Leiterquerschnitt	AWG 24/19
		Leitertyp und Leiterquerschnitt	AWG 8/19
	Bewertung	bestanden	
	Norm	IEC 60999-1 Abschnitt 9.4 / 11.99	
	Anforderung	0,2 kg	
	Leitertyp	Leitertyp und Leiterquerschnitt	AWG 24/1
		Leitertyp und Leiterquerschnitt	AWG 24/19
	Bewertung	bestanden	
	Anforderung	0,3 kg	
	Leitertyp	Leitertyp und Leiterquerschnitt	H05V-U0.5
		Leitertyp und Leiterquerschnitt	H05V-K0.5
	Bewertung	bestanden	
	Anforderung	1,4 kg	
	Leitertyp	Leitertyp und Leiterquerschnitt	H07V-K6
	Bewertung	bestanden	
	Anforderung	2,0 kg	
	Leitertyp	Leitertyp und Leiterquerschnitt	H07V-U10
		Leitertyp und Leiterquerschnitt	AWG 8/19
	Bewertung	bestanden	
Pull-Out Test	Norm	IEC 60999-1 Abschnitt 9.5 / 11.99	
	Anforderung	≥10 N	
	Leitertyp	Leitertyp und Leiterquerschnitt	AWG 24/1
		Leitertyp und Leiterquerschnitt	AWG 24/19
	Bewertung	bestanden	
	Anforderung	≥20 N	
	Leitertyp	Leitertyp und Leiterquerschnitt	H05V-U0.5
		Leitertyp und Leiterquerschnitt	H05V-K0.5
	Bewertung	bestanden	
	Anforderung	≥80 N	
	Leitertyp	Leitertyp und Leiterquerschnitt	H07V-K6
	Bewertung	bestanden	
	Anforderung	≥ 90N	
	Leitertyp	Leitertyp und Leiterquerschnitt	H07V-K10
		Leitertyp und Leiterquerschnitt	AWG 8/19
	Bewertung	bestanden	

Technische Datenwww.weidmueller.com**Wichtiger Hinweis**

IPC-Konformität	Konformität: Die Produkte werden nach international anerkannten Standards und Normen entwickelt, gefertigt und ausgeliefert und entsprechen den zugesicherten Eigenschaften im Datenblatt bzw. erfüllen dekorative Eigenschaften in Anlehnung der IPC-A-610 „Class2“. Darüber hinaus gehende Ansprüche an die Produkte können auf Anfrage bewertet werden.
Hinweise	<ul style="list-style-type: none">• Additional variants on request• Wire end ferrule with plastic collar to DIN 46228/4• Wire end ferrule without plastic collar to DIN 46228/1• P on drawing = pitch• Rated data refer only to the component itself. Clearance and creepage distances to other components are to be designed in accordance with the relevant application standards.• In accordance with IEC 61984, OMNIMATE-connectors are connectors without breaking capacity (COC). During designated use, connectors are not allowed to be engaged or disengaged when live or under load• Long term storage of the product with average temperature of 50 °C and maximum humidity 70%, 36 months

Klassifikationen

ETIM 8.0	EC002638	ETIM 9.0	EC002638
ETIM 10.0	EC002638	ECLASS 14.0	27-46-02-02
ECLASS 15.0	27-46-02-02		

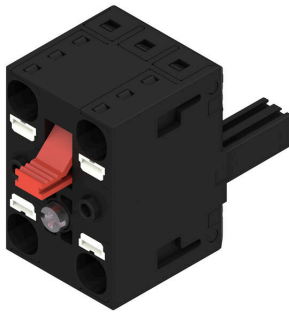
BVDF 7.62HP/02/180MSF2 SN BK BX

Weidmüller Interface GmbH & Co. KG
 Klingenbergstraße 26
 D-32758 Detmold
 Germany

www.weidmueller.com

Zeichnungen

Produktbild



Maßbild

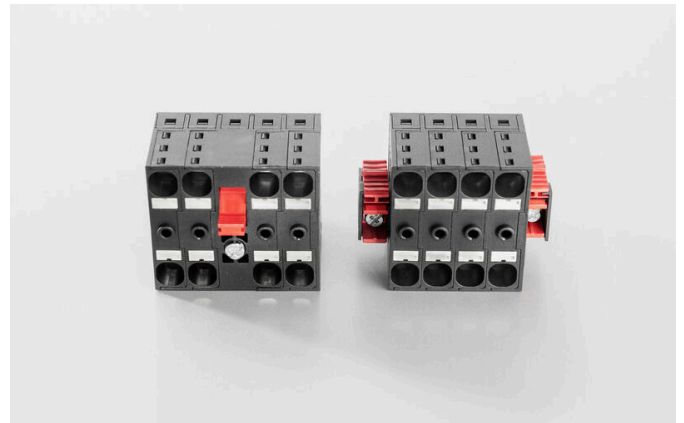


Abbildung ähnlich

Deratingkurve



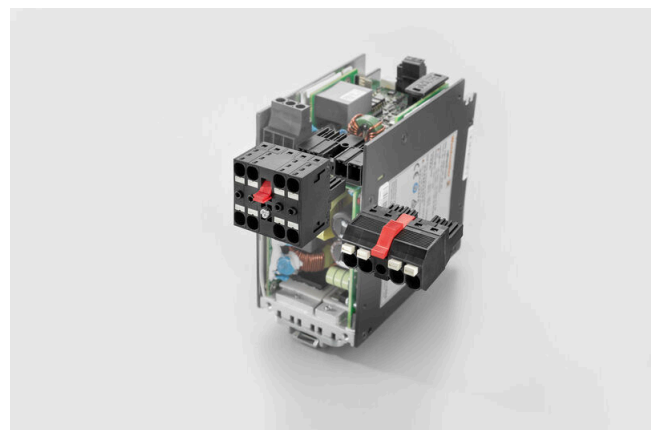
Produktvorteil



Produktvorteil



Produktvorteil



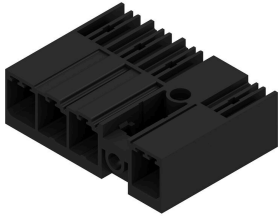
BVDF 7.62HP/02/180MSF2 SN BK BX

Weidmüller Interface GmbH & Co. KG
 Klingenbergstraße 26
 D-32758 Detmold
 Germany

www.weidmueller.com

Gegenstücke

SV 7.62HP 90MSF SN

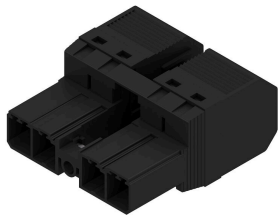


Einreihige Hochstrom- und High Performance Stiftleisten, polverlustfrei anreihbar oder mit Flansch zur schnellen, werkzeuglosen Verriegelung. Höchste Bedienungs- und Betriebssicherheit durch 100% fehlstecksicheres Steckgesicht, einzigartige Kodiervielfalt und Zusatzbefestigung im Flansch.

Allgemeine Bestelldaten

Art	SV 7.62HP/02/90MSF2 3.5...	Ausführung
Best.-Nr.	1048400000	Leiterplattensteckverbinder, Stiftleiste, seitlich geschlossen,
GTIN (EAN)	4032248786626	Mittelschraubflansch, THT-Lötanschluss, 7.62 mm, Polzahl: 2, 90°,
VPE	78 ST	Lötstiftlänge (!): 3.5 mm, verzinkt, schwarz, Box

SVF 7.62HP/180MSF



180°-invertierte, rückspannungssichere Stiftleiste mit PUSH IN Anschlusstechnologie für die Feldverdrahtung. Mit selbstständig verrastendem Mittenflansch für die Feldverdrahtung in 6 mm² im Raster 7.62. Ideal auch als fingersichere Lösung bei Rückspannung. Erfüllt die Anforderungen gemäß UL1059 600 V Class C und IEC 61800-5-1. Auf Anfrage auch ohne Mittenflansch lieferbar.

Allgemeine Bestelldaten

Art	SVF 7.62HP/02/180MSF2 S...	Ausführung
Best.-Nr.	1061110000	Leiterplattensteckverbinder, Stiftstecker, 7.62 mm, Polzahl: 2,
GTIN (EAN)	4032248810659	180°, PUSH IN ohne Betätigungselement, Zugfederanschluss,
VPE	65 ST	Klemmbereich, max. : 10 mm ² , Box

BVDF 7.62HP/02/180MSF2 SN BK BX

Weidmüller Interface GmbH & Co. KG
 Klingenbergstraße 26
 D-32758 Detmold
 Germany

Gegenstücke

www.weidmueller.com

SV-SMT 7.62IT 90MSF SN BX



OMNIMATE Power für IT-Netze – skalierbar bis 50 kVA
 Passgenaue Lösungen für besondere Anforderungen
 Mehr Normkonformität für weniger Kompromisse:
 OMNIMATE Power für IT-Netze setzt Standards mit
 serienmäßig integrierten Details, die den Design-In- und
 Zulassungsprozess einfacher gestalten und den Betrieb
 sicherer machen.

Das Ergebnis für die Applikation und die Vorteile für
 den Anwender: Uneingeschränkter Einsatz in 400 V-
 IT-Netzen durch Fingersicherheit nach IEC 61800-5-1
 (+ 5,5 mm) sowie intuitive, sichere Anwendung durch
 den selbstverrastenden Einhand-Sicherheitsflansch. Die
 automatische Verriegelung beim Stecken stellt einen
 zuverlässigen Betrieb sicher.

In Summe: Keine zusätzlichen Abdeckungen am
 Gerät oder Kompromisse bei der Zulassung durch
 applikationsgerechtes Design.

Allgemeine Bestelldaten

Art	SV-SMT 7.62IT/02/90MSF2...	Ausführung
Best.-Nr.	2499800000	Leiterplattensteckverbinder, Stiftleiste, Mittelschraubflansch, THT/
GTIN (EAN)	4050118513226	THR-Lötanschluss, 7.62 mm, Polzahl: 2, 90°, Lötstiftlänge (l): 2.6 mm,
VPE	78 ST	verzinkt, schwarz, Box
Art	SV-SMT 7.62IT/02/90MSF2...	Ausführung
Best.-Nr.	2498680000	Leiterplattensteckverbinder, Stiftleiste, Mittelschraubflansch, THT/
GTIN (EAN)	4050118511888	THR-Lötanschluss, 7.62 mm, Polzahl: 2, 90°, Lötstiftlänge (l): 3.5 mm,
VPE	50 ST	verzinkt, schwarz, Box