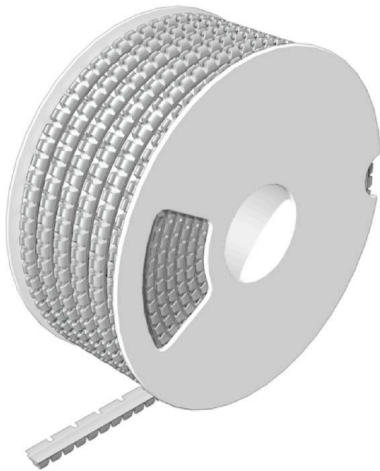


SFM 3/12 2.5-3.3 MM WS

Weidmüller Interface GmbH & Co. KG
Klingenbergstraße 26
D-32758 Detmold
Germany

www.weidmueller.com



Mit der umfassenden MultiMark-Produktfamilie erzielen Sie eine optimal strukturierte und nachhaltige Kennzeichnung in jedem Schaltschrank. Ein Beispiel dafür sind unsere neuen Leitermarkierer SlimFix, die sich besonders schnell bedrucken und aufrasten lassen. Zugleich entsprechen sie höchsten Anforderungen an die Vibrations- und Schockfestigkeit. Die Leitermarkierer sind offen konzipiert und vor oder nach dem Verdrahtungsprozess einfach und schnell zu installieren.

Allgemeine Bestelldaten

Ausführung	SlimFix, Leiter- und Kabelmarkierer, 2.5 - 3.3 mm, 12 x 5.4 mm, weiß
Best.-Nr.	2719150000
Art	SFM 3/12 2.5-3.3 MM WS
GTIN (EAN)	4050118888188
VPE	1400 ST

SFM 3/12 2.5-3.3 MM WS

Weidmüller Interface GmbH & Co. KG
 Klingenbergstraße 26
 D-32758 Detmold
 Germany

www.weidmueller.com

Technische Daten

Zulassungen

ROHS	Konform
------	---------

Abmessungen und Gewichte

Höhe	12 mm	Höhe (inch)	0.4724 inch
Breite	5.4 mm	Breite (inch)	0.2126 inch
Nettogewicht	0.15 g		

Umweltanforderungen

RoHS-Konformitätsstatus	Konform ohne Ausnahme
REACH SVHC	Keine SVHC über 0,1 Gew.-%

Allgemeine Angaben

Orientierung des Aufdrucks	horizontal und vertikal	Art des Aufdrucks	Neutral
Ausführung	mit Einrastfuß	Breite	5.4 mm
Brennbarkeitsklasse nach UL 94	V-2	Einsatztemperaturbereich, max.	90 °C
Einsatztemperaturbereich, min.	-50 °C	Farbe	weiß
Halogene	Nein	Werkstoff	PC-ABS, TPU
Aufgedruckte Zeichen	ohne	Schriftfeldgröße	3.7 x 9.5 mm
kompatibler Drucker	THM MULTIMARK	Anzahl je Rolle	1400

Leiter- und Kabelmarkierer

Halogene	Nein	Leiteranschlussquerschnitt, max.	2.5 mm ²
Leiteranschlussquerschnitt, min.	1.5 mm ²	Leiteraußendurchmesser, max.	3.3 mm
Leiteraußendurchmesser, min.	2.5 mm	Leiteraußendurchmesser	2.5 - 3.3 mm
Leiteranschlussquerschnitt	1.5 - 2.5 mm ²		

Klassifikationen

ETIM 8.0	EC001530	ETIM 9.0	EC001530
ETIM 10.0	EC001530	ECLASS 14.0	27-28-11-02
ECLASS 15.0	27-28-11-02		

Zeichnungen

