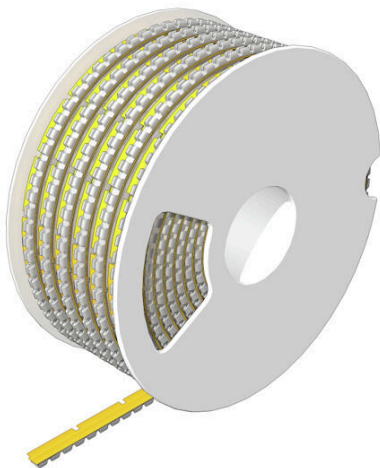


**SFM 1/24 1.2-1.8 MM GE****Weidmüller Interface GmbH & Co. KG**

Klingenbergstraße 26

D-32758 Detmold

Germany

[www.weidmueller.com](http://www.weidmueller.com)

Mit der umfassenden MultiMark-Produktfamilie erzielen Sie eine optimal strukturierte und nachhaltige Kennzeichnung in jedem Schaltschrank. Ein Beispiel dafür sind unsere neuen Leitermarkierer SlimFix, die sich besonders schnell bedrucken und aufrasten lassen. Zugleich entsprechen sie höchsten Anforderungen an die Vibrations- und Schockfestigkeit. Die Leitermarkierer sind offen konzipiert und vor oder nach dem Verdrahtungsprozess einfach und schnell zu installieren.

**Allgemeine Bestelldaten**

Ausführung	Leiter- und Kabelmarkierer, 1.2 - 1.8 mm, 24 x 3.8 mm, gelb
Best.-Nr.	<a href="#">2719080000</a>
Art	SFM 1/24 1.2-1.8 MM GE
GTIN (EAN)	4050118888119
VPE	700 ST

## SFM 1/24 1.2-1.8 MM GE

Weidmüller Interface GmbH &amp; Co. KG

Klingenbergstraße 26

D-32758 Detmold

Germany

www.weidmueller.com

## Technische Daten

## Zulassungen

ROHS	Konform
------	---------

## Abmessungen und Gewichte

Höhe	24 mm	Höhe (inch)	0.9449 inch
Breite	3.8 mm	Breite (inch)	0.1496 inch
Nettogewicht	0.42 g		

## Umweltanforderungen

RoHS-Konformitätsstatus	Konform ohne Ausnahme
REACH SVHC	Keine SVHC über 0,1 Gew.-%

## Allgemeine Angaben

Art des Aufdrucks	Neutral	Ausführung	mit Einrastfuß
Breite	3.8 mm	Brennbarkeitsklasse nach UL 94	V-2
Einsatztemperaturbereich, max.	90 °C	Einsatztemperaturbereich, min.	-50 °C
Farbe	gelb	Halogene	Nein
Werkstoff	PC-ABS, TPU	Aufgedruckte Zeichen	ohne
Schriftfeldgröße	2.8 x 21.5 mm	Anzahl je Rolle	700

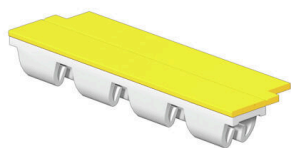
## Leiter- und Kabelmarkierer

Halogene	Nein	Leiteranschlussquerschnitt, max.	0.75 mm <sup>2</sup>
Leiteranschlussquerschnitt, min.	0.25 mm <sup>2</sup>	Leiteraußendurchmesser, max.	1.8 mm
Leiteraußendurchmesser, min.	1.2 mm	Leiteraußendurchmesser	1.2 - 1.8 mm
Leiteranschlussquerschnitt	0.25 - 0.75 mm <sup>2</sup>		

## Klassifikationen

ETIM 8.0	EC001530	ETIM 9.0	EC001530
ETIM 10.0	EC001530	ECLASS 14.0	27-28-11-02
ECLASS 15.0	27-28-11-02		

## Zeichnungen

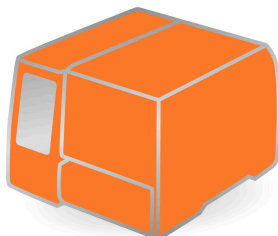


**SFM 1/24 1.2-1.8 MM GE****Weidmüller Interface GmbH & Co. KG**

Klingenbergstraße 26

D-32758 Detmold

Germany

[www.weidmueller.com](http://www.weidmueller.com)**Zubehör****THM MULTIMARK**

Diese Drucker bieten eine brillante Druckqualität durch Thermotransfer-Technik. Unterschiedliche Materialien und ein anwenderfreundliches Bedruckungssystem unter Windows optimieren den Kennzeichnungsbedarf.

**Allgemeine Bestelldaten**

Art	MULTIMARK ROLLER SFM 1	Ausführung
Best.-Nr.	<a href="#">2799000000</a>	
GTIN (EAN)	4064675259985	
VPE	1 ST	