

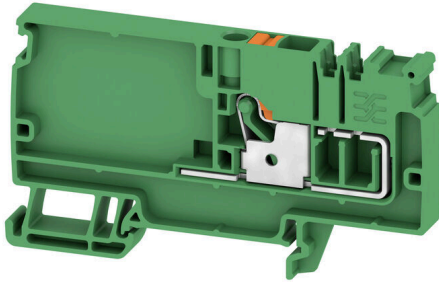
AAP11 6 LO GN/OR**Weidmüller Interface GmbH & Co. KG**

Klingenbergstraße 26

D-32758 Detmold

Germany

www.weidmueller.com



Das einzigartig modulare Konzept lässt sich auf jeden Maschinentyp anpassen. Die Potenzialverteilerreihen-klemmen AAP überzeugen durch einheitliches Design mit zwei möglichen Aufbauten – alternierend oder gruppiert. Bei dem gruppierten Aufbau der Steuerstromverteilung befinden sich die Potentiale auf unterschiedlichen Reihen-klemmen und bilden dadurch ganze Potentialblöcke.

Allgemeine Bestelldaten

| | |
|------------|---|
| Ausführung | Einspeiseklemme, PUSH IN, 6 mm ² , 500 V, 41 A, grün |
| Best.-Nr. | 2718300000 |
| Art | AAP11 6 LO GN/OR |
| GTIN (EAN) | 4064675270218 |
| VPE | 20 ST |

AAP11 6 LO GN/OR

Weidmüller Interface GmbH & Co. KG
 Klingenbergstraße 26
 D-32758 Detmold
 Germany

www.weidmueller.com

Technische Daten

Zulassungen

Zulassungen



ROHS Konform

Abmessungen und Gewichte

| | | | |
|--------------|---------|---------------|-------------|
| Tiefe | 47 mm | Tiefe (inch) | 1.8504 inch |
| Höhe | 85.5 mm | Höhe (inch) | 3.3661 inch |
| Breite | 8.1 mm | Breite (inch) | 0.3189 inch |
| Nettogewicht | 15.35 g | | |

Temperaturen

| | | | |
|--------------------------------|----------------|--------------------------------|----------------|
| Lagertemperatur | -25 °C...55 °C | Umgebungstemperatur | -60 °C...85 °C |
| Dauergebrauchstemperatur, min. | -60 °C | Dauergebrauchstemperatur, max. | 130 °C |

Umweltanforderungen

| | |
|-------------------------|----------------------------|
| RoHS-Konformitätsstatus | Konform ohne Ausnahme |
| REACH SVHC | Keine SVHC über 0,1 Gew.-% |

Allgemeines

| | | | |
|--------------------------------------|--------|--------------------------------------|-------------------------------|
| Polzahl | 1 | Leiteranschlussquerschnitt AWG, max. | AWG 8 |
| Leiteranschlussquerschnitt AWG, min. | AWG 22 | Normen | In Anlehnung an IEC 60947-7-1 |
| Tragschiene | TS 35 | | |

Bemessungsdaten

| | | | |
|------------------------|-------------------------------|--|---------|
| Bemessungsquerschnitt | 6 mm ² | Bemessungsspannung | 500 V |
| Bemessungsspannung AC | 500 V | Bemessungsspannung DC | 500 V |
| Nennstrom | 41 A | Strom bei max. Leiter | 41 A |
| Normen | In Anlehnung an IEC 60947-7-1 | Durchgangswiderstand gemäß IEC 60947-7-x | 0.78 mΩ |
| Bemessungsstoßspannung | 6 kV | Verlustleistung gemäß IEC 60947-7-x | 1.31 W |
| Überspannungskategorie | III | Verschmutzungsgrad | 3 |

Bemessungsdaten IECEX/ATEX

| | | | |
|------------------------------|-------------------|-------------------------------|-------------------|
| Zertifikat-Nr. (ATEX) | TUEV17ATEX8030U | Zertifikat-Nr. (IECEX) | IECEXTUR17.0015U |
| Spannung max (ATEX) | 550 V | Strom (ATEX) | 33 A |
| Leiterquerschnitt max (ATEX) | 6 mm ² | Spannung max (IECEX) | 550 V |
| Strom (IECEX) | 33 A | Leiterquerschnitt max (IECEX) | 6 mm ² |
| Kennzeichnung EN 60079-7 | Ex ec II C Gc | Kennzeichnung Ex 2014/34/EU | II 2 G D |

Klemmbare Leiter (Bemessungsanschluss)

| | |
|--------------------------------------|---------|
| Leiteranschlussquerschnitt AWG, max. | AWG 8 |
| Anschlussrichtung | oben |
| Abisolierlänge | 12 mm |
| Anschlussart 2 | PUSH IN |
| Anschlussart | PUSH IN |

Erstellungs-Datum 18.02.2026 06:07:40 MEZ

Katalogstand / Zeichnungen

AAP11 6 LO GN/OR

Weidmüller Interface GmbH & Co. KG

Klingenbergstraße 26

D-32758 Detmold

Germany

www.weidmueller.com

Technische Daten

| | | | |
|---|----------------------------|---------------------|----------------------|
| Anzahl Anschlüsse | 1 | | |
| Klemmbereich, max. | 6 mm ² | | |
| Klemmbereich, min. | 0.34 mm ² | | |
| Klingenmaß | 1,0 x 5,5 mm | | |
| Leiteranschlussquerschnitt AWG, min. | AWG 22 | | |
| Leiteranschlussquerschnitt, feindrätig AEH mit Kunststoffkragen DIN 46228/4, max. | 6 mm ² | | |
| Leiteranschlussquerschnitt, feindrätig AEH mit Kunststoffkragen DIN 46228/4, min. | 0.34 mm ² | | |
| Leiteranschlussquerschnitt, feindrätig mit AEH DIN 46228/1, max. | 6 mm ² | | |
| Leiteranschlussquerschnitt, feindrätig mit AEH DIN 46228/1,min. | 0.34 mm ² | | |
| Leiteranschlussquerschnitt, feindrätig, max. | 6 mm ² | | |
| Leiteranschlussquerschnitt, feindrätig, min. | 0.34 mm ² | | |
| Leiteranschlussquerschnitt, mehrdrätig, max. | 6 mm ² | | |
| Leiteranschlussquerschnitt, mehrdrätig, min. | 0.34 mm ² | | |
| Zwillings-Aderendhülse, max. | 1.5 mm ² | | |
| Zwillings-Aderendhülse, min. | 0.5 mm ² | | |
| Leiteranschlussquerschnitt, eindrätig, max. | 6 mm ² | | |
| Leiteranschlussquerschnitt, eindrätig, min. | 0.34 mm ² | | |
| Rohrlänge für AEH mit Kunststoffkragen DIN 46228/4 | Rohrlänge | min. | 10 mm |
| | | max. | 12 mm |
| | Leiteranschlussquerschnitt | min. | 0.5 mm ² |
| | | max. | 1 mm ² |
| | Rohrlänge | min. | 10 mm |
| | | max. | 18 mm |
| | Leiteranschlussquerschnitt | nominal | 1.5 mm ² |
| | Rohrlänge | min. | 12 mm |
| | | max. | 18 mm |
| | Leiteranschlussquerschnitt | nominal | 2.5 mm ² |
| | Rohrlänge | min. | 10 mm |
| | | max. | 18 mm |
| Leiteranschlussquerschnitt | min. | 4 mm ² | |
| | max. | 6 mm ² | |
| Rohrlänge für Zwillingsaderendhülse | Rohrlänge | min. | 10 mm |
| | | max. | 12 mm |
| | Leiteranschlussquerschnitt | nominal | 0.5 mm ² |
| | Rohrlänge | min. | 10 mm |
| | | max. | 18 mm |
| | Leiteranschlussquerschnitt | nominal | 0.75 mm ² |
| Rohrlänge | min. | 12 mm | |
| | max. | 18 mm | |
| Leiteranschlussquerschnitt | min. | 1 mm ² | |
| | max. | 1.5 mm ² | |
| Rohrlänge für AEH ohne Kunststoffkragen DIN 46228/1 | Rohrlänge | nominal | 10 mm |
| | | min. | 0.5 mm ² |
| | Leiteranschlussquerschnitt | max. | 1 mm ² |
| | | min. | 10 mm |
| | Rohrlänge | min. | 10 mm |
| | | max. | 2.5 mm ² |
| Leiteranschlussquerschnitt | min. | 1.5 mm ² | |
| Rohrlänge | min. | 12 mm | |

AAP11 6 LO GN/OR

Weidmüller Interface GmbH & Co. KG
 Klingenbergstraße 26
 D-32758 Detmold
 Germany

www.weidmueller.com

Technische Daten

| | | |
|----------------------------|---------|--------------------|
| | max. | 18 mm |
| Leiteranschlussquerschnitt | nominal | 4 mm ² |
| Rohrlänge | min. | 10 mm |
| | max. | 18 mm |
| Leiteranschlussquerschnitt | min. | 6 mm ² |
| | | |
| | max. | 10 mm ² |

Klemmbare Leiter (Weiterer Anschluss)

Anschlussart, weiterer Anschluss PUSH IN

Systemkennwerte

| | | | |
|---------------------------------|-------|----------------------------------|------|
| Abschlussplatte erforderlich | Ja | Anzahl der Potentiale | 1 |
| Anzahl der Etagen | 1 | Anzahl der Klemmstellen je Etage | 1 |
| Anzahl der Potentiale pro Etage | 1 | Etagen intern gebrückt | Nein |
| Tragschiene | TS 35 | N-Funktion | Nein |
| PE-Funktion | Nein | PEN-Funktion | Nein |

Werkstoffdaten

| | | | |
|---------------------------|--------|--------------------------------|------|
| Werkstoff | Wemid | Farbe | grün |
| Farbe Betätigungselemente | orange | Brennbarkeitsklasse nach UL 94 | V-0 |

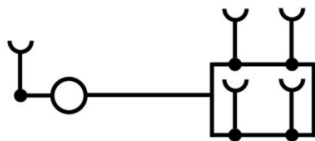
weitere technische Daten

| | | | |
|-------------------------------|--------|------------|-------|
| Offene Seiten | rechts | rastbar | Ja |
| explosionsgeprüfte Ausführung | Ja | Montageart | TS 35 |

Klassifikationen

| | | | |
|-------------|-------------|-------------|-------------|
| ETIM 8.0 | EC000897 | ETIM 9.0 | EC000897 |
| ETIM 10.0 | EC000897 | ECLASS 14.0 | 27-25-01-19 |
| ECLASS 15.0 | 27-25-01-19 | | |

Zeichnungen



AAP11 6 LO GN/OR

Weidmüller Interface GmbH & Co. KG
 Klingenbergstraße 26
 D-32758 Detmold
 Germany

www.weidmueller.com

Zubehör

Zubehör



Zubehör für Prüf- und Messgeräte

Allgemeine Bestelldaten

| | | |
|------------|----------------------------|------------|
| Art | ZUB MULTIMETER | Ausführung |
| Best.-Nr. | 9205270000 | Multimeter |
| GTIN (EAN) | 4032248723522 | |
| VPE | 1 ST | |

Endwinkel



Um einen dauerhaft sicheren Sitz auf der Tragschiene zu gewährleisten und ein verrutschen zu verhindern hat Weidmüller Endwinkel im Programm. Es sind Ausführungen mit Schraube und schraubenlose Ausführungen erhältlich. Auf den Endwinkeln bestehen Markierungsmöglichkeiten, ebenfalls für Gruppenmarkierer und die Möglichkeit der Aufnahme für Prüfstecker.

Allgemeine Bestelldaten

| | | |
|------------|----------------------------|--------------------|
| Art | AEB 35 SC/1 | Ausführung |
| Best.-Nr. | 1991920000 | A-Reihe, Endwinkel |
| GTIN (EAN) | 4050118376722 | |
| VPE | 50 ST | |
| Art | AEB 35 SC/1 BK | Ausführung |
| Best.-Nr. | 2475310000 | A-Reihe, Endwinkel |
| GTIN (EAN) | 4050118487114 | |
| VPE | 50 ST | |

Bezeichnungsträger



Die Bezeichnungsträger bieten die Möglichkeit der zusätzlichen Aufnahme von Standard Markierern im Raster von 5 bzw. 5.1 mm. Die gewinkelten Aufnahmen lassen sich wahlweise über miteinander verrasten und lassen sich in allen Standard Markierungskanälen der Klippon® Connect Reihenklammern montieren. Passende Markierer typen befinden sich unter dem jeweiligen Zubehör der Bezeichnungsträger.

AAP11 6 LO GN/OR

Weidmüller Interface GmbH & Co. KG
 Klingenbergstraße 26
 D-32758 Detmold
 Germany

www.weidmueller.com

Zubehör

Allgemeine Bestelldaten

| | | |
|------------|----------------------------|-----------------------------|
| Art | BZT 1 WS 10/5 | Ausführung |
| Best.-Nr. | 1805490000 | Zubehör, Bezeichnungsträger |
| GTIN (EAN) | 4032248270231 | |
| VPE | 100 ST | |
| Art | BZT 1 ZA WS 10/5 | Ausführung |
| Best.-Nr. | 1805520000 | Zubehör, Bezeichnungsträger |
| GTIN (EAN) | 4032248270248 | |
| VPE | 100 ST | |

Abschlussplatten und Trennplatten



Trennwände und Abschlussplatten sind wichtige Zubehörteile für Reihenklemmen. Trennwände dienen der optischen und elektrischen Trennung verschiedener Potentiale und Funktionsgruppen, erhöhen die Sicherheit und sorgen für eine übersichtliche Struktur im Schaltschrank. Abschlussplatten schließen die Klemmenreihe seitlich ab, schützen vor Berührung spannungsführender Teile und gewährleisten einen sauberen, stabilen Abschluss. Beide Komponenten sind exakt auf die jeweilige Weidmüller-Reihenklemmenserie abgestimmt und tragen zu einer sicheren, normgerechten und professionellen Verdrahtung bei.

Allgemeine Bestelldaten

| | | |
|------------|----------------------------|--------------------|
| Art | APP 3 | Ausführung |
| Best.-Nr. | 2489100000 | A-Reihe, Trennwand |
| GTIN (EAN) | 4050118499315 | |
| VPE | 50 ST | |

Warnabdeckung



Warnschilder mit einem Blitzsymbol sorgen für mehr Sicherheit für Mensch und Maschine. Sie kommen dort zum Einsatz, wo auf Fremdspannung innerhalb der Applikation hingewiesen werden muss.

Allgemeine Bestelldaten

| | | |
|------------|----------------------------|---|
| Art | AAM 6 YE FLASH | Ausführung |
| Best.-Nr. | 2635570000 | A-Reihe, Klemmenmarkierung, 13 x 8.1 mm, Raster in mm (P): 8.00 |
| GTIN (EAN) | 4050118674514 | gelb |
| VPE | 40 ST | |

AAP11 6 LO GN/OR

Weidmüller Interface GmbH & Co. KG
 Klingenbergstraße 26
 D-32758 Detmold
 Germany

Zubehör

www.weidmueller.com

Endwinkel



Um einen dauerhaft sicheren Sitz auf der Tragschiene zu gewährleisten und ein Verrutschen zu verhindern hat Weidmüller Endwinkel im Programm. Es sind Ausführungen mit Schraube und schraubenlose Ausführungen erhältlich. Auf den Endwinkeln bestehen Markierungsmöglichkeiten, ebenfalls für Gruppenmarkierer und die Möglichkeit der Aufnahme für Prüfstecker.

Allgemeine Bestelldaten

| | | |
|------------|----------------------------|--------------------|
| Art | AEB 35 SCL/1 V0 | Ausführung |
| Best.-Nr. | 2661280000 | A-Reihe, Endwinkel |
| GTIN (EAN) | 4050118702163 | |
| VPE | 20 ST | |
| Art | AEB 35 SCL/1 V0 BK | Ausführung |
| Best.-Nr. | 2661300000 | A-Reihe, Endwinkel |
| GTIN (EAN) | 4050118702187 | |
| VPE | 20 ST | |
| Art | AEB 35 SCL/1 V0 GY | Ausführung |
| Best.-Nr. | 2661290000 | A-Reihe, Endwinkel |
| GTIN (EAN) | 4050118702170 | |
| VPE | 20 ST | |

Querverbindungen



Die Verteilung oder Vervielfältigung eines Potentials auf benachbarte Reihenklammern wird über eine Querverbindung realisiert. Zusätzlicher Verdrahtungsaufwand lässt sich so einfach vermeiden. Auch bei ausgebrochenen Polen ist weiterhin eine Kontaktsicherheit in den Reihenklammern gewährleistet. Unser Portfolio bietet steck- und schraubbare Querverbindungssysteme für Reihenklammern an.

Allgemeine Bestelldaten

| | | |
|------------|----------------------------|--|
| Art | ZQV 1.5N/9 RD | Ausführung |
| Best.-Nr. | 1985790000 | Querverbinder (Klemmen), gesteckt, rot, 17.5 A, Polzahl: 9, Raster in mm (P): 3.50, Isoliert: Ja, Breite: 30 mm |
| GTIN (EAN) | 4050118370386 | |
| VPE | 20 ST | |
| Art | ZQV 1.5N/9 BL | Ausführung |
| Best.-Nr. | 1985660000 | Querverbinder (Klemmen), gesteckt, blau, 17.5 A, Polzahl: 9, Raster in mm (P): 3.50, Isoliert: Ja, Breite: 30 mm |
| GTIN (EAN) | 4050118370478 | |
| VPE | 20 ST | |
| Art | ZQV 1.5N/9 | Ausführung |
| Best.-Nr. | 1985560000 | Querverbinder (Klemmen), gesteckt, orange, 17.5 A, Polzahl: 9, Raster in mm (P): 3.50, Isoliert: Ja, Breite: 30 mm |
| GTIN (EAN) | 4050118370409 | |
| VPE | 20 ST | |

AAP11 6 LO GN/OR

Weidmüller Interface GmbH & Co. KG
 Klingenbergstraße 26
 D-32758 Detmold
 Germany

Zubehör

www.weidmueller.com

| | | |
|------------|----------------------------|--|
| Art | ZQV 1.5N/8 RD | Ausführung |
| Best.-Nr. | 1985770000 | Querverbinder (Klemmen), gesteckt, rot, 17.5 A, Polzahl: 8, Raster in |
| GTIN (EAN) | 4050118370508 | mm (P): 3.50, Isoliert: Ja, Breite: 26.5 mm |
| VPE | 20 ST | |
| Art | ZQV 1.5N/8 BL | Ausführung |
| Best.-Nr. | 1985640000 | Querverbinder (Klemmen), gesteckt, blau, 17.5 A, Polzahl: 8, Raster in |
| GTIN (EAN) | 4050118370461 | mm (P): 3.50, Isoliert: Ja, Breite: 26.5 mm |
| VPE | 20 ST | |
| Art | ZQV 1.5N/8 | Ausführung |
| Best.-Nr. | 1985540000 | Querverbinder (Klemmen), gesteckt, orange, 17.5 A, Polzahl: 8, Raster |
| GTIN (EAN) | 4050118370218 | in mm (P): 3.50, Isoliert: Ja, Breite: 26.5 mm |
| VPE | 20 ST | |
| Art | ZQV 1.5N/7 RD | Ausführung |
| Best.-Nr. | 1985750000 | Querverbinder (Klemmen), gesteckt, rot, 17.5 A, Polzahl: 7, Raster in |
| GTIN (EAN) | 4050118370249 | mm (P): 3.50, Isoliert: Ja, Breite: 23 mm |
| VPE | 20 ST | |
| Art | ZQV 1.5N/7 BL | Ausführung |
| Best.-Nr. | 1985630000 | Querverbinder (Klemmen), gesteckt, blau, 17.5 A, Polzahl: 7, Raster in |
| GTIN (EAN) | 4050118370522 | mm (P): 3.50, Isoliert: Ja, Breite: 23 mm |
| VPE | 20 ST | |
| Art | ZQV 1.5N/7 | Ausführung |
| Best.-Nr. | 1985520000 | Querverbinder (Klemmen), gesteckt, orange, 17.5 A, Polzahl: 7, Raster |
| GTIN (EAN) | 4050118370195 | in mm (P): 3.50, Isoliert: Ja, Breite: 23 mm |
| VPE | 20 ST | |
| Art | ZQV 1.5N/6 RD | Ausführung |
| Best.-Nr. | 1985730000 | Querverbinder (Klemmen), gesteckt, rot, 17.5 A, Polzahl: 6, Raster in |
| GTIN (EAN) | 4050118370454 | mm (P): 3.50, Isoliert: Ja, Breite: 19.5 mm |
| VPE | 20 ST | |
| Art | ZQV 1.5N/6 BL | Ausführung |
| Best.-Nr. | 1985610000 | Querverbinder (Klemmen), gesteckt, blau, 17.5 A, Polzahl: 6, Raster in |
| GTIN (EAN) | 4050118370492 | mm (P): 3.50, Isoliert: Ja, Breite: 19.5 mm |
| VPE | 20 ST | |
| Art | ZQV 1.5N/6 | Ausführung |
| Best.-Nr. | 1985510000 | Querverbinder (Klemmen), gesteckt, orange, 17.5 A, Polzahl: 6, Raster |
| GTIN (EAN) | 4050118370188 | in mm (P): 3.50, Isoliert: Ja, Breite: 19.5 mm |
| VPE | 20 ST | |
| Art | ZQV 1.5N/50 RD | Ausführung |
| Best.-Nr. | 1985820000 | Querverbinder (Klemmen), gesteckt, rot, 17.5 A, Polzahl: 50, Raster in |
| GTIN (EAN) | 4050118370270 | mm (P): 3.50, Isoliert: Ja, Breite: 175 mm |
| VPE | 5 ST | |
| Art | ZQV 1.5N/50 BL | Ausführung |
| Best.-Nr. | 1985720000 | Querverbinder (Klemmen), gesteckt, blau, 17.5 A, Polzahl: 50, Raster |
| GTIN (EAN) | 4050118370546 | in mm (P): 3.50, Isoliert: Ja, Breite: 175 mm |
| VPE | 5 ST | |
| Art | ZQV 1.5N/50 | Ausführung |
| Best.-Nr. | 1985620000 | Querverbinder (Klemmen), gesteckt, orange, 17.5 A, Polzahl: 50, |
| GTIN (EAN) | 4050118370300 | Raster in mm (P): 3.50, Isoliert: Ja, Breite: 175 mm |
| VPE | 5 ST | |
| Art | ZQV 1.5N/5 RD | Ausführung |
| Best.-Nr. | 1985710000 | Querverbinder (Klemmen), gesteckt, rot, 17.5 A, Polzahl: 5, Raster in |
| GTIN (EAN) | 4050118370256 | mm (P): 3.50, Isoliert: Ja, Breite: 16 mm |
| VPE | 20 ST | |

AAP11 6 LO GN/OR

Weidmüller Interface GmbH & Co. KG
 Klingenbergstraße 26
 D-32758 Detmold
 Germany

Zubehör

www.weidmueller.com

| | | |
|------------|----------------------------|--|
| Art | ZQV 1.5N/5 BL | Ausführung |
| Best.-Nr. | 1985590000 | Querverbinder (Klemmen), gesteckt, blau, 17.5 A, Polzahl: 5, Raster in |
| GTIN (EAN) | 4050118370430 | mm (P): 3.50, Isoliert: Ja, Breite: 16 mm |
| VPE | 20 ST | |
| Art | ZQV 1.5N/5 | Ausführung |
| Best.-Nr. | 1985500000 | Querverbinder (Klemmen), gesteckt, orange, 17.5 A, Polzahl: 5, Raster |
| GTIN (EAN) | 4050118369991 | in mm (P): 3.50, Isoliert: Ja, Breite: 16 mm |
| VPE | 20 ST | |
| Art | ZQV 1.5N/4 RD | Ausführung |
| Best.-Nr. | 1985690000 | Querverbinder (Klemmen), gesteckt, rot, 17.5 A, Polzahl: 4, Raster in |
| GTIN (EAN) | 4050118370515 | mm (P): 3.50, Isoliert: Ja, Breite: 12.5 mm |
| VPE | 60 ST | |
| Art | ZQV 1.5N/4 BL | Ausführung |
| Best.-Nr. | 1985570000 | Querverbinder (Klemmen), gesteckt, blau, 17.5 A, Polzahl: 4, Raster in |
| GTIN (EAN) | 4050118370317 | mm (P): 3.50, Isoliert: Ja, Breite: 12.5 mm |
| VPE | 60 ST | |
| Art | ZQV 1.5N/4 | Ausführung |
| Best.-Nr. | 1985490000 | Querverbinder (Klemmen), gesteckt, orange, 17.5 A, Polzahl: 4, Raster |
| GTIN (EAN) | 4050118370201 | in mm (P): 3.50, Isoliert: Ja, Breite: 12.5 mm |
| VPE | 60 ST | |
| Art | ZQV 1.5N/3 RD | Ausführung |
| Best.-Nr. | 1985670000 | Querverbinder (Klemmen), gesteckt, rot, 17.5 A, Polzahl: 3, Raster in |
| GTIN (EAN) | 4050118370348 | mm (P): 3.50, Isoliert: Ja, Breite: 9 mm |
| VPE | 60 ST | |
| Art | ZQV 1.5N/3 BL | Ausführung |
| Best.-Nr. | 1985550000 | Querverbinder (Klemmen), gesteckt, blau, 17.5 A, Polzahl: 3, Raster in |
| GTIN (EAN) | 4050118370485 | mm (P): 3.50, Isoliert: Ja, Breite: 9 mm |
| VPE | 60 ST | |
| Art | ZQV 1.5N/3 | Ausführung |
| Best.-Nr. | 1985480000 | Querverbinder (Klemmen), gesteckt, orange, 17.5 A, Polzahl: 3, Raster |
| GTIN (EAN) | 4050118370096 | in mm (P): 3.50, Isoliert: Ja, Breite: 9 mm |
| VPE | 60 ST | |
| Art | ZQV 1.5N/20 RD | Ausführung |
| Best.-Nr. | 1985810000 | Querverbinder (Klemmen), gesteckt, rot, 17.5 A, Polzahl: 20, Raster in |
| GTIN (EAN) | 4050118370355 | mm (P): 3.50, Isoliert: Ja, Breite: 70 mm |
| VPE | 20 ST | |
| Art | ZQV 1.5N/20 BL | Ausführung |
| Best.-Nr. | 1985700000 | Querverbinder (Klemmen), gesteckt, blau, 17.5 A, Polzahl: 20, Raster |
| GTIN (EAN) | 4050118370331 | in mm (P): 3.50, Isoliert: Ja, Breite: 70 mm |
| VPE | 20 ST | |
| Art | ZQV 1.5N/20 | Ausführung |
| Best.-Nr. | 1985600000 | Querverbinder (Klemmen), gesteckt, orange, 17.5 A, Polzahl: 20, |
| GTIN (EAN) | 4050118370225 | Raster in mm (P): 3.50, Isoliert: Ja, Breite: 70 mm |
| VPE | 20 ST | |
| Art | ZQV 1.5N/2 RD | Ausführung |
| Best.-Nr. | 1985650000 | Querverbinder (Klemmen), gesteckt, rot, 17.5 A, Polzahl: 2, Raster in |
| GTIN (EAN) | 4050118370324 | mm (P): 3.50, Isoliert: Ja, Breite: 5.5 mm |
| VPE | 60 ST | |
| Art | ZQV 1.5N/2 BL | Ausführung |
| Best.-Nr. | 1985530000 | Querverbinder (Klemmen), gesteckt, blau, 17.5 A, Polzahl: 2, Raster in |
| GTIN (EAN) | 4050118370423 | mm (P): 3.50, Isoliert: Ja, Breite: 5.5 mm |
| VPE | 60 ST | |

AAP11 6 LO GN/OR

Weidmüller Interface GmbH & Co. KG
 Klingenbergstraße 26
 D-32758 Detmold
 Germany

www.weidmueller.com

Zubehör

| | | |
|------------|----------------------------|--|
| Art | ZQV 1.5N/2 | Ausführung |
| Best.-Nr. | 1985410000 | Querverbinder (Klemmen), gesteckt, orange, 17.5 A, Polzahl: 2, Raster |
| GTIN (EAN) | 4050118369861 | in mm (P): 3.50, Isoliert: Ja, Breite: 5.5 mm |
| VPE | 60 ST | |
| Art | ZQV 1.5N/10 RD | Ausführung |
| Best.-Nr. | 1985800000 | Querverbinder (Klemmen), gesteckt, rot, 17.5 A, Polzahl: 10, Raster in |
| GTIN (EAN) | 4050118370393 | mm (P): 3.50, Isoliert: Ja, Breite: 33.5 mm |
| VPE | 20 ST | |
| Art | ZQV 1.5N/10 BL | Ausführung |
| Best.-Nr. | 1985680000 | Querverbinder (Klemmen), gesteckt, blau, 17.5 A, Polzahl: 10, Raster |
| GTIN (EAN) | 4050118370539 | in mm (P): 3.50, Isoliert: Ja, Breite: 33.5 mm |
| VPE | 20 ST | |
| Art | ZQV 1.5N/10 | Ausführung |
| Best.-Nr. | 1985580000 | Querverbinder (Klemmen), gesteckt, orange, 17.5 A, Polzahl: 10, |
| GTIN (EAN) | 4050118370416 | Raster in mm (P): 3.50, Isoliert: Ja, Breite: 33.5 mm |
| VPE | 20 ST | |

Abschlussplatten und Trennplatten



Trennwände und Abschlussplatten sind wichtige Zubehörteile für Reihenklammern. Trennwände dienen der optischen und elektrischen Trennung verschiedener Potentiale und Funktionsgruppen, erhöhen die Sicherheit und sorgen für eine übersichtliche Struktur im Schaltschrank. Abschlussplatten schließen die Klemmenreihe seitlich ab, schützen vor Berührung spannungsführender Teile und gewährleisten einen sauberen, stabilen Abschluss. Beide Komponenten sind exakt auf die jeweilige Weidmüller-Reihenklammenserie abgestimmt und tragen zu einer sicheren, normgerechten und professionellen Verdrahtung bei.

Allgemeine Bestelldaten

| | | |
|------------|----------------------------|--------------------------|
| Art | AEP AP11 | Ausführung |
| Best.-Nr. | 1988320000 | A-Reihe, Abschlussplatte |
| GTIN (EAN) | 4050118372854 | |
| VPE | 20 ST | |

Prüfadapter und Prüfbuchsen



Testadapter und Prüfstecker dienen der elektrischen Verbindung zwischen Reihenklammern und dem Test Equipment. So kann im verdrahteten Zustand ein elektrischer Kontakt hergestellt und Messungen durchgeführt werden.

AAP11 6 LO GN/OR

Weidmüller Interface GmbH & Co. KG
 Klingenbergstraße 26
 D-32758 Detmold
 Germany

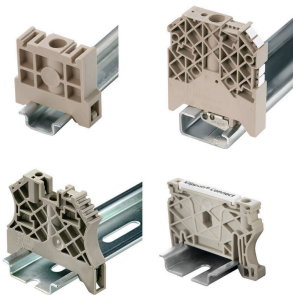
www.weidmueller.com

Zubehör

Allgemeine Bestelldaten

| | | |
|------------|----------------------------|---|
| Art | ATPG 1.5 MI-R | Ausführung |
| Best.-Nr. | 1991880000 | Testadapter (Klemmen), 1.5 mm ² , 250 V, 0.2 A |
| GTIN (EAN) | 4050118376715 | |
| VPE | 50 ST | |
| Art | ATPG 1.5-10 L | Ausführung |
| Best.-Nr. | 1991890000 | Testadapter (Klemmen), 1.5 mm ² , 250 V, 0.2 A |
| GTIN (EAN) | 4050118376647 | |
| VPE | 50 ST | |
| Art | ATPG 10 MI-R | Ausführung |
| Best.-Nr. | 1991870000 | Testadapter (Klemmen), 1.5 mm ² , 250 V, 0.2 A |
| GTIN (EAN) | 4050118376678 | |
| VPE | 50 ST | |
| Art | ATPG 2.5 MI-R | Ausführung |
| Best.-Nr. | 1991960000 | Testadapter (Klemmen), 1.5 mm ² , 250 V, 0.2 A |
| GTIN (EAN) | 4050118376685 | |
| VPE | 50 ST | |
| Art | ATPG 4 MI-R | Ausführung |
| Best.-Nr. | 1991860000 | Testadapter (Klemmen), 1.5 mm ² , 250 V, 0.2 A |
| GTIN (EAN) | 4050118376661 | |
| VPE | 50 ST | |
| Art | ATPG 6 MI-R | Ausführung |
| Best.-Nr. | 1991930000 | Testadapter (Klemmen), 1.5 mm ² , 250 V, 0.2 A |
| GTIN (EAN) | 4050118376555 | |
| VPE | 50 ST | |

Endwinkel



Um einen dauerhaft sicheren Sitz auf der Tragschiene zu gewährleisten und ein Verrutschen zu verhindern hat Weidmüller Endwinkel im Programm. Es sind Ausführungen mit Schraube und schraubenlose Ausführungen erhältlich. Auf den Endwinkeln bestehen Markierungsmöglichkeiten, ebenfalls für Gruppenmarkierer und die Möglichkeit der Aufnahme für Prüfstecker.

Allgemeine Bestelldaten

| | | |
|------------|----------------------------|--------------------|
| Art | AEB 35 SCL/1 V0 BK DL | Ausführung |
| Best.-Nr. | 2570250000 | A-Reihe, Endwinkel |
| GTIN (EAN) | 4050118580266 | |
| VPE | 50 ST | |
| Art | AEB 35 SCL/1 V0 DL | Ausführung |
| Best.-Nr. | 2570240000 | A-Reihe, Endwinkel |
| GTIN (EAN) | 4050118580259 | |
| VPE | 50 ST | |
| Art | AEB 35 SCL/1 V0 GY DL | Ausführung |
| Best.-Nr. | 2570260000 | A-Reihe, Endwinkel |
| GTIN (EAN) | 4050118580273 | |
| VPE | 50 ST | |

AAP11 6 LO GN/OR

Weidmüller Interface GmbH & Co. KG
 Klingenbergstraße 26
 D-32758 Detmold
 Germany

Zubehör

www.weidmueller.com

WS 12/8



WS/ DEK

Die MultiMark-Klemmenmarkierer sind mit einem innovativen Verbundmaterial aus zwei Komponenten ausgestattet. Die harte Fußkontur des Markierers rastet sicher in den Verbinder ein. Die elastische Oberfläche macht ein leichtes Montieren möglich. Das speziell gestanzte Material macht den Streifen dehnbar und toleriert minimale Abstandsschwankungen, die sich insbesondere bei langen Klemmblöcken aufaddieren können. Ein weiterer Vorteil: die exzellente Bedruckbarkeit der Oberfläche, die materialeitig eine langlebige widerstandsfähige Beschriftung gewährleistet. Bei einer Druckerauflösung von 300 dpi ergibt sich zudem ein sehr gut lesbares Schriftbild.

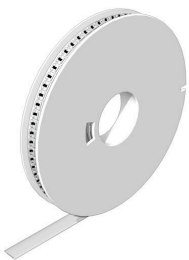
Ihre Vorteile mit MultiMark

- Fester Halt und langlebiger Druck
- Endlosstreifen spart Montagezeit
- Einfaches Montieren dank innovativem Verbundmaterial
- Großes Schriftfeld für beste Lesbarkeit
- Hohe Flexibilität durch Herstellerunabhängigkeit

Allgemeine Bestelldaten

| | | | |
|------------|----------------------------|------------|---|
| Art | WS-A 12/8 MM WS | Ausführung | |
| Best.-Nr. | 2448920000 | | WS, Klemmenmarkierung, 12 x 8.1 mm, Weidmueller, weiß |
| GTIN (EAN) | 4050118462975 | | |
| VPE | 500 ST | | |

WS 12/6.5



WS/ DEK

Die MultiMark-Klemmenmarkierer sind mit einem innovativen Verbundmaterial aus zwei Komponenten ausgestattet. Die harte Fußkontur des Markierers rastet sicher in den Verbinder ein. Die elastische Oberfläche macht ein leichtes Montieren möglich. Das speziell gestanzte Material macht den Streifen dehnbar und toleriert minimale Abstandsschwankungen, die sich insbesondere bei langen Klemmblöcken aufaddieren können. Ein weiterer Vorteil: die exzellente Bedruckbarkeit der Oberfläche, die materialeitig eine langlebige widerstandsfähige Beschriftung gewährleistet. Bei einer Druckerauflösung von 300 dpi ergibt sich zudem ein sehr gut lesbares Schriftbild.

Ihre Vorteile mit MultiMark

- Fester Halt und langlebiger Druck
- Endlosstreifen spart Montagezeit
- Einfaches Montieren dank innovativem Verbundmaterial
- Großes Schriftfeld für beste Lesbarkeit
- Hohe Flexibilität durch Herstellerunabhängigkeit

AAP11 6 LO GN/OR

Weidmüller Interface GmbH & Co. KG
 Klingenbergstraße 26
 D-32758 Detmold
 Germany

www.weidmueller.com

Zubehör

Allgemeine Bestelldaten

| | | |
|------------|----------------------------|---|
| Art | WS 12/6.5 MM WS | Ausführung |
| Best.-Nr. | 2619930000 | WS, Klemmenmarkierung, 12 x 6.5 mm, Weidmueller, weiß |
| GTIN (EAN) | 4050118626155 | |
| VPE | 600 ST | |

WS 12/6



WS/ DEK

Die MultiMark-Klemmenmarkierer sind mit einem innovativen Verbundmaterial aus zwei Komponenten ausgestattet. Die harte Fußkontur des Markierers rastet sicher in den Verbinder ein. Die elastische Oberfläche macht ein leichtes Montieren möglich. Das speziell gestanzte Material macht den Streifen dehnbar und toleriert minimale Abstandsschwankungen, die sich insbesondere bei langen Klemmblöcken aufaddieren können. Ein weiterer Vorteil: die exzellente Bedruckbarkeit der Oberfläche, die materialseitig eine langlebige widerstandsfähige Beschriftung gewährleistet. Bei einer Druckerauflösung von 300 dpi ergibt sich zudem ein sehr gut lesbares Schriftbild.

Ihre Vorteile mit MultiMark

- Fester Halt und langlebiger Druck
- Endlosstreifen spart Montagezeit
- Einfaches Montieren dank innovativem Verbundmaterial
- Großes Schriftfeld für beste Lesbarkeit
- Hohe Flexibilität durch Herstellerunabhängigkeit

Allgemeine Bestelldaten

| | | |
|------------|----------------------------|--|
| Art | WS 12/6 MM WS | Ausführung |
| Best.-Nr. | 2007200000 | WS, Klemmenmarkierung, 12 x 6 mm, Weidmueller, weiß |
| GTIN (EAN) | 4050118391886 | |
| VPE | 600 ST | |
| Art | WS 12/6 MM BP WS | Ausführung |
| Best.-Nr. | 2619860000 | WS, Klemmenmarkierung, 12 x 6 mm, Raster in mm (P): 6.00 |
| GTIN (EAN) | 4050118626223 | Weidmueller, weiß |
| VPE | 4500 ST | |

WS 12/5



WS/ DEK

Die MultiMark-Klemmenmarkierer sind mit einem innovativen Verbundmaterial aus zwei Komponenten ausgestattet. Die harte Fußkontur des Markierers rastet sicher in den Verbinder ein. Die elastische Oberfläche macht ein leichtes Montieren möglich. Das speziell gestanzte Material macht den Streifen dehnbar und toleriert minimale Abstandsschwankungen, die sich insbesondere bei langen Klemmblöcken aufaddieren können. Ein weiterer Vorteil: die exzellente Bedruckbarkeit der Oberfläche, die materialeitig eine langlebige widerstandsfähige Beschriftung gewährleistet. Bei einer Druckerauflösung von 300 dpi ergibt sich zudem ein sehr gut lesbares Schriftbild.

Ihre Vorteile mit MultiMark

- Fester Halt und langlebiger Druck
- Endlosstreifen spart Montagezeit
- Einfaches Montieren dank innovativem Verbundmaterial
- Großes Schriftfeld für beste Lesbarkeit
- Hohe Flexibilität durch Herstellerunabhängigkeit

Allgemeine Bestelldaten

| | | |
|------------|----------------------------|---|
| Art | WS 12/5 MM WS | Ausführung |
| Best.-Nr. | 2007190000 | WS, Klemmenmarkierung, 12 x 5 mm, Weidmueller, weiß |
| GTIN (EAN) | 4050118392036 | |
| VPE | 800 ST | |
| Art | WS 12/5 MM BP WS | Ausführung |
| Best.-Nr. | 2619850000 | WS, Klemmenmarkierung, 12 x 5 mm, Weidmueller, weiß |
| GTIN (EAN) | 4050118626230 | |
| VPE | 5500 ST | |

WS 12/3.5



WS/ DEK

Die MultiMark-Klemmenmarkierer sind mit einem innovativen Verbundmaterial aus zwei Komponenten ausgestattet. Die harte Fußkontur des Markierers rastet sicher in den Verbinder ein. Die elastische Oberfläche macht ein leichtes Montieren möglich. Das speziell gestanzte Material macht den Streifen dehnbar und toleriert minimale Abstandsschwankungen, die sich insbesondere bei langen Klemmblöcken aufaddieren können. Ein weiterer Vorteil: die exzellente Bedruckbarkeit der Oberfläche, die materialeitig eine langlebige widerstandsfähige Beschriftung gewährleistet. Bei einer Druckerauflösung von 300 dpi ergibt sich zudem ein sehr gut lesbares Schriftbild.

Ihre Vorteile mit MultiMark

- Fester Halt und langlebiger Druck
- Endlosstreifen spart Montagezeit
- Einfaches Montieren dank innovativem Verbundmaterial
- Großes Schriftfeld für beste Lesbarkeit
- Hohe Flexibilität durch Herstellerunabhängigkeit

Allgemeine Bestelldaten

| | | |
|------------|----------------------------|---|
| Art | WS 12/3.5 MM WS | Ausführung |
| Best.-Nr. | 2007180000 | WS, Klemmenmarkierung, 12 x 3.5 mm, Weidmueller, weiß |
| GTIN (EAN) | 4050118392203 | |
| VPE | 1000 ST | |
| Art | WS 12/3.5 MM BP WS | Ausführung |
| Best.-Nr. | 2619840000 | WS, Klemmenmarkierung, 12 x 3.5 mm, Weidmueller, weiß |
| GTIN (EAN) | 4050118626247 | |
| VPE | 8000 ST | |

WS 8/8



WS/ DEK

Die MultiMark-Klemmenmarkierer sind mit einem innovativen Verbundmaterial aus zwei Komponenten ausgestattet. Die harte Fußkontur des Markierers rastet sicher in den Verbinder ein. Die elastische Oberfläche macht ein leichtes Montieren möglich. Das speziell gestanzte Material macht den Streifen dehnbar und toleriert minimale Abstandsschwankungen, die sich insbesondere bei langen Klemmblöcken aufaddieren können. Ein weiterer Vorteil: die exzellente Bedruckbarkeit der Oberfläche, die materialeseitig eine langlebige widerstandsfähige Beschriftung gewährleistet. Bei einer Druckerauflösung von 300 dpi ergibt sich zudem ein sehr gut lesbares Schriftbild.

Ihre Vorteile mit MultiMark

- Fester Halt und langlebiger Druck
- Endlosstreifen spart Montagezeit
- Einfaches Montieren dank innovativem Verbundmaterial
- Großes Schriftfeld für beste Lesbarkeit
- Hohe Flexibilität durch Herstellerunabhängigkeit

Allgemeine Bestelldaten

| | | | |
|------------|----------------------------|------------|--|
| Art | WS-A 8/8 MM WS | Ausführung | |
| Best.-Nr. | 2448930000 | | WS, Klemmenmarkierung, 8 x 8.1 mm, Weidmueller, weiß |
| GTIN (EAN) | 4050118462982 | | |
| VPE | 500 ST | | |

WS 8/6



WS/ DEK

Die MultiMark-Klemmenmarkierer sind mit einem innovativen Verbundmaterial aus zwei Komponenten ausgestattet. Die harte Fußkontur des Markierers rastet sicher in den Verbinder ein. Die elastische Oberfläche macht ein leichtes Montieren möglich. Das speziell gestanzte Material macht den Streifen dehnbar und toleriert minimale Abstandsschwankungen, die sich insbesondere bei langen Klemmblöcken aufaddieren können. Ein weiterer Vorteil: die exzellente Bedruckbarkeit der Oberfläche, die materialeseitig eine langlebige widerstandsfähige Beschriftung gewährleistet. Bei einer Druckerauflösung von 300 dpi ergibt sich zudem ein sehr gut lesbares Schriftbild.

Ihre Vorteile mit MultiMark

- Fester Halt und langlebiger Druck
- Endlosstreifen spart Montagezeit
- Einfaches Montieren dank innovativem Verbundmaterial
- Großes Schriftfeld für beste Lesbarkeit
- Hohe Flexibilität durch Herstellerunabhängigkeit

AAP11 6 LO GN/OR

Weidmüller Interface GmbH & Co. KG

Klingenbergstraße 26
D-32758 Detmold
Germany

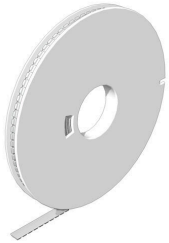
www.weidmueller.com

Zubehör

Allgemeine Bestelldaten

| | | |
|------------|----------------------------|--|
| Art | WS 8/6 MM WS | Ausführung |
| Best.-Nr. | 2007160000 | WS, Klemmenmarkierung, 8 x 6 mm, Weidmueller, weiß |
| GTIN (EAN) | 4050118391879 | |
| VPE | 600 ST | |
| Art | WS 8/6 MM BP WS | Ausführung |
| Best.-Nr. | 2619820000 | WS, Klemmenmarkierung, 8 x 6 mm, Weidmueller, weiß |
| GTIN (EAN) | 4050118626261 | |
| VPE | 6000 ST | |

WS 8/5



WS/ DEK

Die MultiMark-Klemmenmarkierer sind mit einem innovativen Verbundmaterial aus zwei Komponenten ausgestattet. Die harte Fußkontur des Markierers rastet sicher in den Verbinder ein. Die elastische Oberfläche macht ein leichtes Montieren möglich. Das speziell gestanzte Material macht den Streifen dehnbar und toleriert minimale Abstandsschwankungen, die sich insbesondere bei langen Klemmblöcken aufaddieren können. Ein weiterer Vorteil: die exzellente Bedruckbarkeit der Oberfläche, die materialseitig eine langlebige widerstandsfähige Beschriftung gewährleistet. Bei einer Druckerauflösung von 300 dpi ergibt sich zudem ein sehr gut lesbares Schriftbild.

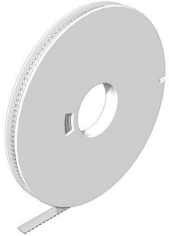
Ihre Vorteile mit MultiMark

- Fester Halt und langlebiger Druck
- Endlosstreifen spart Montagezeit
- Einfaches Montieren dank innovativem Verbundmaterial
- Großes Schriftfeld für beste Lesbarkeit
- Hohe Flexibilität durch Herstellerunabhängigkeit

Allgemeine Bestelldaten

| | | |
|------------|----------------------------|--|
| Art | WS 8/5 MM WS | Ausführung |
| Best.-Nr. | 2007150000 | WS, Klemmenmarkierung, 8 x 5 mm, Weidmueller, weiß |
| GTIN (EAN) | 4050118392029 | |
| VPE | 800 ST | |
| Art | WS 8/5 MM BP WS | Ausführung |
| Best.-Nr. | 2619810000 | WS, Klemmenmarkierung, 8 x 5 mm, Weidmueller, weiß |
| GTIN (EAN) | 4050118626278 | |
| VPE | 8000 ST | |

WS 8/3.5



WS/ DEK

Die MultiMark-Klemmenmarkierer sind mit einem innovativen Verbundmaterial aus zwei Komponenten ausgestattet. Die harte Fußkontur des Markierers rastet sicher in den Verbinder ein. Die elastische Oberfläche macht ein leichtes Montieren möglich. Das speziell gestanzte Material macht den Streifen dehnbar und toleriert minimale Abstandsschwankungen, die sich insbesondere bei langen Klemmblocken aufaddieren können. Ein weiterer Vorteil: die exzellente Bedruckbarkeit der Oberfläche, die materialeitig eine langlebige widerstandsfähige Beschriftung gewährleistet. Bei einer Druckerauflösung von 300 dpi ergibt sich zudem ein sehr gut lesbares Schriftbild.

Ihre Vorteile mit MultiMark

- Fester Halt und langlebiger Druck
- Endlosstreifen spart Montagezeit
- Einfaches Montieren dank innovativem Verbundmaterial
- Großes Schriftfeld für beste Lesbarkeit
- Hohe Flexibilität durch Herstellerunabhängigkeit

Allgemeine Bestelldaten

| | | |
|------------|----------------------------|--|
| Art | WS 8/3.5 MM WS | Ausführung |
| Best.-Nr. | 2007140000 | WS, Klemmenmarkierung, 8 x 3.5 mm, Weidmueller, weiß |
| GTIN (EAN) | 4050118391893 | |
| VPE | 1000 ST | |
| Art | WS 8/3.5 MM BP WS | Ausführung |
| Best.-Nr. | 2619800000 | WS, Klemmenmarkierung, 8 x 3.5 mm, Weidmueller, weiß |
| GTIN (EAN) | 4050118626285 | |
| VPE | 11000 ST | |

DEK 5/3.5



WS/ DEK

Die MultiMark-Klemmenmarkierer sind mit einem innovativen Verbundmaterial aus zwei Komponenten ausgestattet. Die harte Fußkontur des Markierers rastet sicher in den Verbinder ein. Die elastische Oberfläche macht ein leichtes Montieren möglich. Das speziell gestanzte Material macht den Streifen dehnbar und toleriert minimale Abstandsschwankungen, die sich insbesondere bei langen Klemmblöcken aufaddieren können. Ein weiterer Vorteil: die exzellente Bedruckbarkeit der Oberfläche, die materialeitig eine langlebige widerstandsfähige Beschriftung gewährleistet. Bei einer Druckerauflösung von 300 dpi ergibt sich zudem ein sehr gut lesbares Schriftbild.

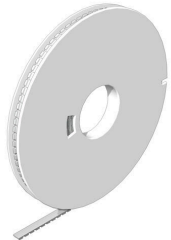
Ihre Vorteile mit MultiMark

- Fester Halt und langlebiger Druck
- Endlosstreifen spart Montagezeit
- Einfaches Montieren dank innovativem Verbundmaterial
- Großes Schriftfeld für beste Lesbarkeit
- Hohe Flexibilität durch Herstellerunabhängigkeit

Allgemeine Bestelldaten

| | | |
|------------|----------------------------|---|
| Art | DEK 5/3.5 MM BP WS | Ausführung |
| Best.-Nr. | 2619760000 | Dekafix, Klemmenmarkierung, 5 x 3.5 mm, Weidmueller, weiß |
| GTIN (EAN) | 4050118626322 | |
| VPE | 15000 ST | |
| Art | DEK 5/3.5 MM WS | Ausführung |
| Best.-Nr. | 2007100000 | Dekafix, Klemmenmarkierung, 5 x 3.5 mm, Weidmueller, weiß |
| GTIN (EAN) | 4050118391992 | |
| VPE | 1000 ST | |

DEK 5/5



WS/ DEK

Die MultiMark-Klemmenmarkierer sind mit einem innovativen Verbundmaterial aus zwei Komponenten ausgestattet. Die harte Fußkontur des Markierers rastet sicher in den Verbinder ein. Die elastische Oberfläche macht ein leichtes Montieren möglich. Das speziell gestanzte Material macht den Streifen dehnbar und toleriert minimale Abstandsschwankungen, die sich insbesondere bei langen Klemmblöcken aufaddieren können. Ein weiterer Vorteil: die exzellente Bedruckbarkeit der Oberfläche, die materialeitig eine langlebige widerstandsfähige Beschriftung gewährleistet. Bei einer Druckerauflösung von 300 dpi ergibt sich zudem ein sehr gut lesbares Schriftbild.

Ihre Vorteile mit MultiMark

- Fester Halt und langlebiger Druck
- Endlosstreifen spart Montagezeit
- Einfaches Montieren dank innovativem Verbundmaterial
- Großes Schriftfeld für beste Lesbarkeit
- Hohe Flexibilität durch Herstellerunabhängigkeit

Allgemeine Bestelldaten

| | | |
|------------|----------------------------|---|
| Art | DEK 5/5 MM BP WS | Ausführung |
| Best.-Nr. | 2619770000 | Dekafix, Klemmenmarkierung, 5 x 5 mm, Weidmueller, weiß |
| GTIN (EAN) | 4050118626315 | |
| VPE | 10000 ST | |
| Art | DEK 5/5 MM WS | Ausführung |
| Best.-Nr. | 2007110000 | Dekafix, Klemmenmarkierung, 5 x 5 mm, Weidmueller, weiß |
| GTIN (EAN) | 4050118391862 | |
| VPE | 800 ST | |

DEK 5/6



WS/ DEK

Die MultiMark-Klemmenmarkierer sind mit einem innovativen Verbundmaterial aus zwei Komponenten ausgestattet. Die harte Fußkontur des Markierers rastet sicher in den Verbinder ein. Die elastische Oberfläche macht ein leichtes Montieren möglich. Das speziell gestanzte Material macht den Streifen dehnbar und toleriert minimale Abstandsschwankungen, die sich insbesondere bei langen Klemmblöcken aufaddieren können. Ein weiterer Vorteil: die exzellente Bedruckbarkeit der Oberfläche, die materialeitig eine langlebige widerstandsfähige Beschriftung gewährleistet. Bei einer Druckerauflösung von 300 dpi ergibt sich zudem ein sehr gut lesbares Schriftbild.

Ihre Vorteile mit MultiMark

- Fester Halt und langlebiger Druck
- Endlosstreifen spart Montagezeit
- Einfaches Montieren dank innovativem Verbundmaterial
- Großes Schriftfeld für beste Lesbarkeit
- Hohe Flexibilität durch Herstellerunabhängigkeit

Allgemeine Bestelldaten

| | | |
|------------|----------------------------|---|
| Art | DEK 5/6 MM BP WS | Ausführung |
| Best.-Nr. | 2619780000 | Dekafix, Klemmenmarkierung, 5 x 6 mm, Weidmueller, weiß |
| GTIN (EAN) | 4050118626308 | |
| VPE | 9000 ST | |
| Art | DEK 5/6 MM WS | Ausführung |
| Best.-Nr. | 2007120000 | Dekafix, Klemmenmarkierung, 5 x 6 mm, Weidmueller, weiß |
| GTIN (EAN) | 4050118392104 | |
| VPE | 600 ST | |

AAP11 6 LO GN/OR

Weidmüller Interface GmbH & Co. KG
 Klingenbergstraße 26
 D-32758 Detmold
 Germany

Zubehör

www.weidmueller.com

DEK 5/7.5



WS/ DEK

Die MultiMark-Klemmenmarkierer sind mit einem innovativen Verbundmaterial aus zwei Komponenten ausgestattet. Die harte Fußkontur des Markierers rastet sicher in den Verbinder ein. Die elastische Oberfläche macht ein leichtes Montieren möglich. Das speziell gestanzte Material macht den Streifen dehnbar und toleriert minimale Abstandsschwankungen, die sich insbesondere bei langen Klemmblöcken aufaddieren können. Ein weiterer Vorteil: die exzellente Bedruckbarkeit der Oberfläche, die materialeseitig eine langlebige widerstandsfähige Beschriftung gewährleistet. Bei einer Druckerauflösung von 300 dpi ergibt sich zudem ein sehr gut lesbares Schriftbild.

Ihre Vorteile mit MultiMark

- Fester Halt und langlebiger Druck
- Endlosstreifen spart Montagezeit
- Einfaches Montieren dank innovativem Verbundmaterial
- Großes Schriftfeld für beste Lesbarkeit
- Hohe Flexibilität durch Herstellerunabhängigkeit

Allgemeine Bestelldaten

| | | | |
|------------|----------------------------|------------|---|
| Art | DEK 5/7.5 MM WS | Ausführung | |
| Best.-Nr. | 2619920000 | | Dekafix, Klemmenmarkierung, 5 x 7.5 mm, Weidmueller, weiß |
| GTIN (EAN) | 4050118626162 | | |
| VPE | 500 ST | | |

DEK 5/8



WS/ DEK

Die MultiMark-Klemmenmarkierer sind mit einem innovativen Verbundmaterial aus zwei Komponenten ausgestattet. Die harte Fußkontur des Markierers rastet sicher in den Verbinder ein. Die elastische Oberfläche macht ein leichtes Montieren möglich. Das speziell gestanzte Material macht den Streifen dehnbar und toleriert minimale Abstandsschwankungen, die sich insbesondere bei langen Klemmblöcken aufaddieren können. Ein weiterer Vorteil: die exzellente Bedruckbarkeit der Oberfläche, die materialeseitig eine langlebige widerstandsfähige Beschriftung gewährleistet. Bei einer Druckerauflösung von 300 dpi ergibt sich zudem ein sehr gut lesbares Schriftbild.

Ihre Vorteile mit MultiMark

- Fester Halt und langlebiger Druck
- Endlosstreifen spart Montagezeit
- Einfaches Montieren dank innovativem Verbundmaterial
- Großes Schriftfeld für beste Lesbarkeit
- Hohe Flexibilität durch Herstellerunabhängigkeit

AAP11 6 LO GN/OR

Weidmüller Interface GmbH & Co. KG
 Klingenbergstraße 26
 D-32758 Detmold
 Germany

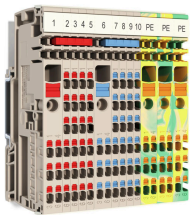
Zubehör

www.weidmueller.com

Allgemeine Bestelldaten

| | | |
|------------|----------------------------|---|
| Art | DEK-A 5/8 MM WS | Ausführung |
| Best.-Nr. | 2448860000 | Dekafix, Klemmenmarkierung, 5 x 8.1 mm, Weidmueller, weiß |
| GTIN (EAN) | 4050118462968 | |
| VPE | 500 ST | |

6 mm² auf 1,5 mm²



Das einzigartig modulare Konzept lässt sich auf jeden Maschinentyp anpassen. Die Potenzialverteilerreihenklemmen AAP überzeugen durch einheitliches Design mit zwei möglichen Aufbauten – alternierend oder gruppiert. Bei dem gruppierten Aufbau der Steuerstromverteilung befinden sich die Potentiale auf unterschiedlichen Reihenklemmen und bilden dadurch ganze Potentialblöcke.

Allgemeine Bestelldaten

| | | |
|------------|----------------------------|---|
| Art | AAP11 1.5 LI WT | Ausführung |
| Best.-Nr. | 2683440000 | Verteiler-Reihenklemmen, PUSH IN, 1.5 mm ² , 500 V, 17.5 A, dunkelbeige, beige |
| GTIN (EAN) | 4064675008316 | |
| VPE | 50 ST | |
| Art | AAP11 1.5 LI BL | Ausführung |
| Best.-Nr. | 1988170000 | Verteiler-Reihenklemmen, PUSH IN, 1.5 mm ² , 500 V, 17.5 A, dunkelbeige |
| GTIN (EAN) | 4050118372922 | |
| VPE | 50 ST | |
| Art | AAP11 1.5 LI BL/OR | Ausführung |
| Best.-Nr. | 2522870000 | Verteiler-Reihenklemmen, PUSH IN, 1.5 mm ² , 500 V, 17.5 A, blau |
| GTIN (EAN) | 4050118554908 | |
| VPE | 50 ST | |
| Art | AAP11 1.5 LI DL BL | Ausführung |
| Best.-Nr. | 2675360000 | Verteiler-Reihenklemmen, PUSH IN, 1.5 mm ² , 500 V, 17.5 A, dunkelbeige |
| GTIN (EAN) | 4050118733594 | |
| VPE | 50 ST | |
| Art | AAP11 1.5 LI DL BL/OR | Ausführung |
| Best.-Nr. | 2675370000 | Verteiler-Reihenklemmen, PUSH IN, 1.5 mm ² , 500 V, 17.5 A, blau |
| GTIN (EAN) | 4050118733587 | |
| VPE | 50 ST | |
| Art | AAP11 1.5 LI DL OR | Ausführung |
| Best.-Nr. | 2675350000 | Verteiler-Reihenklemmen, PUSH IN, 1.5 mm ² , 500 V, 17.5 A, dunkelbeige |
| GTIN (EAN) | 4050118733907 | |
| VPE | 50 ST | |
| Art | AAP11 1.5 LI DL RD | Ausführung |
| Best.-Nr. | 2675340000 | Verteiler-Reihenklemmen, PUSH IN, 1.5 mm ² , 500 V, 17.5 A, dunkelbeige |
| GTIN (EAN) | 4050118733570 | |
| VPE | 50 ST | |
| Art | AAP11 1.5 LI GN/OR | Ausführung |
| Best.-Nr. | 2614100000 | Verteiler-Reihenklemmen, PUSH IN, 1.5 mm ² , 500 V, 17.5 A, grün |
| GTIN (EAN) | 4050118618013 | |
| VPE | 50 ST | |

AAP11 6 LO GN/OR

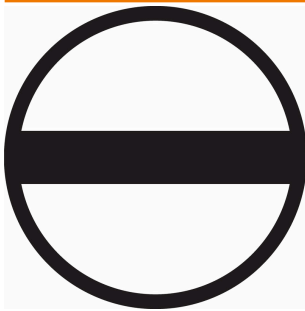
Weidmüller Interface GmbH & Co. KG
 Klingenbergstraße 26
 D-32758 Detmold
 Germany

www.weidmueller.com

Zubehör

| | | |
|------------|----------------------------|---|
| Art | AAP11 1.5 LI OR | Ausführung |
| Best.-Nr. | 2503910000 | Verteiler-Reihenklammern, PUSH IN, 1.5 mm ² , 500 V, 17.5 A, |
| GTIN (EAN) | 4050118517583 | dunkelbeige |
| VPE | 50 ST | |
| Art | AAP11 1.5 LI RD | Ausführung |
| Best.-Nr. | 1988160000 | Verteiler-Reihenklammern, PUSH IN, 1.5 mm ² , 500 V, 17.5 A, |
| GTIN (EAN) | 4050118372939 | dunkelbeige |
| VPE | 50 ST | |

Schlitz-Schraubendreher



Schlitz-Schraubendreher mit Rundklinge, SD DIN 5265, ISO 2380/2, Abtrieb nach DIN 5264, ISO 2380/1, Spitze Chrom Top, SoftFinish-Griff

Allgemeine Bestelldaten

| | | |
|------------|----------------------------|--|
| Art | SDS 0.4X2.0X60 | Ausführung |
| Best.-Nr. | 2749260000 | Schraubendreher, Klingbreite (B): 2 mm, Klinglänge: 60 mm, |
| GTIN (EAN) | 4050118895537 | Klingenstärke (A): 0.4 mm |
| VPE | 1 ST | |

Prüfadapter und Prüfbuchsen



Testadapter und Prüfstecker dienen der elektrischen Verbindung zwischen Reihenklammern und dem Test Equipment. So kann im verdrahteten Zustand ein elektrischer Kontakt hergestellt und Messungen durchgeführt werden.

Allgemeine Bestelldaten

| | | |
|------------|----------------------------|--|
| Art | FZS 2/4 RT/80 SAKT4 | Ausführung |
| Best.-Nr. | 1276300000 | Stecker (Klemmen), Steckanschluss, 2 mm ² , Anzahl Anschlüsse: 2, |
| GTIN (EAN) | 4008190026080 | Polzahl: 1, Breite: 9 mm |
| VPE | 20 ST | |