

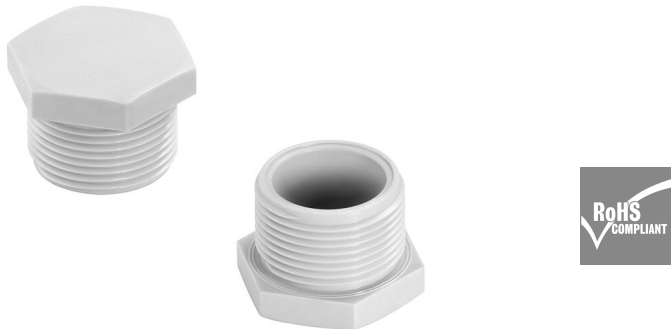
**VP HEX M25 PA6 GY****Weidmüller Interface GmbH & Co. KG**

Klingenbergstraße 26

D-32758 Detmold

Germany

www.weidmueller.com



Neben Kabelverschraubungen für die unterschiedlichsten Anwendungen, wird das Produktportfolio durch Verschlussstopfen, Druckausgleichselemente, Adaptoren und das dazugehörige Zubehör an Gegenmuttern, Dichtringen, Flachscheiben und Erdungsringen abgerundet.

**Allgemeine Bestelldaten**

Ausführung	Verschlusschrauben, geschlossen, M 25 x 1,5, 15 mm, Polyamid 6 (PA 6)
Best.-Nr.	<a href="#">2715760000</a>
Art	VP HEX M25 PA6 GY
GTIN (EAN)	4050118805420
VPE	25 ST

## VP HEX M25 PA6 GY

**Weidmüller Interface GmbH & Co. KG**  
 Klingenbergstraße 26  
 D-32758 Detmold  
 Germany

www.weidmueller.com

## Technische Daten

### Zulassungen

ROHS	Konform
------	---------

### Abmessungen und Gewichte

Höhe	5.8 mm	Höhe (inch)	0.2283 inch
Breite	28 mm	Breite (inch)	1.1024 inch
Länge	15 mm	Länge (inch)	0.5906 inch
Durchmesser	32 mm	Wandstärke, min.	0.5 mm
Wandstärke, max.	14 mm	Nettogewicht	5.67 g

### Temperaturen

Betriebstemperatur	-20 °C...100 °C
--------------------	-----------------

### Umweltanforderungen

RoHS-Konformitätsstatus	Konform ohne Ausnahme
REACH SVHC	Keine SVHC über 0,1 Gew.-%

### Allgemeine Angaben

Anzugsdrehmoment	2.5 Nm	Brennbarkeitsklasse nach UL 94	V-2
Einsatztemperaturbereich, max.	100 °C	Einsatztemperaturbereich, min.	-20 °C
Gewindesteigung	1.5 mm	Halogene	Nein
Normen	in accordance with UL94 V-2	Schutzart	IP65, IP68 - 5 bar (30 min.)
Verschraubung	Metrisch	Werkstoff	Polyamid 6 (PA 6)
Dichtring Durchmesser	25.00 mm	Gewinde (außen)	M 25 x 1,5
Gewindelänge	15 mm		

### Klassifikationen

ETIM 8.0	EC000451	ETIM 9.0	EC000451
ETIM 10.0	EC000451	ECLASS 14.0	27-14-08-05
ECLASS 15.0	27-14-08-05		