

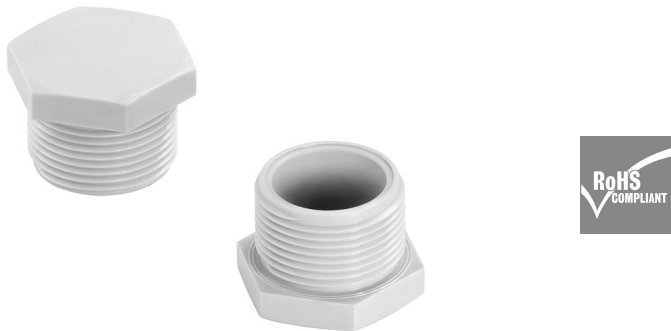
VP HEX M16 PA6 GY**Weidmüller Interface GmbH & Co. KG**

Klingenbergstraße 26

D-32758 Detmold

Germany

www.weidmueller.com

Abbildung ähnlich

Neben Kabelverschraubungen für die unterschiedlichsten Anwendungen, wird das Produktportfolio durch Verschlussstopfen, Druckausgleichselemente, Adaptern und das dazugehörige Zubehör an Gegenmuttern, Dichtringen, Flachscheiben und Erdungsringen abgerundet.

Allgemeine Bestelldaten

Ausführung	Verschlusschrauben, geschlossen, M 16 x 1,5, 15 mm, Polyamid 6 (PA 6)
Best.-Nr.	2715740000
Art	VP HEX M16 PA6 GY
GTIN (EAN)	4050118805093
VPE	50 ST

VP HEX M16 PA6 GY

Weidmüller Interface GmbH & Co. KG
 Klingenbergstraße 26
 D-32758 Detmold
 Germany

Technische Daten

www.weidmueller.com

Zulassungen

ROHS	Konform
------	---------

Abmessungen und Gewichte

Höhe	4.3 mm	Höhe (inch)	0.1693 inch
Breite	19 mm	Breite (inch)	0.748 inch
Länge	15 mm	Länge (inch)	0.5906 inch
Durchmesser	22 mm	Wandstärke, min.	0.5 mm
Wandstärke, max.	14 mm	Nettogewicht	0 g

Temperaturen

Betriebstemperatur	-20 °C...100 °C
--------------------	-----------------

Umweltanforderungen

RoHS-Konformitätsstatus	Konform ohne Ausnahme
REACH SVHC	Keine SVHC über 0,1 Gew.-%

Allgemeine Angaben

Anzugsdrehmoment	1.5 Nm	Brennbarkeitsklasse nach UL 94	V-2
Einsatztemperaturbereich, max.	100 °C	Einsatztemperaturbereich, min.	-20 °C
Gewindesteigung	1.5 mm	Halogene	Nein
Normen	in accordance with UL94 V-2	Schutzart	IP65, IP68 - 5 bar (30 min.)
Verschraubung	Metrisch	Werkstoff	Polyamid 6 (PA 6)
Dichtring Durchmesser	16.00 mm	Gewinde (außen)	M 16 x 1,5
Gewindelänge	15 mm		

Klassifikationen

ETIM 8.0	EC000451	ETIM 9.0	EC000451
ETIM 10.0	EC000451	ECLASS 14.0	27-14-08-05
ECLASS 15.0	27-14-08-05		