

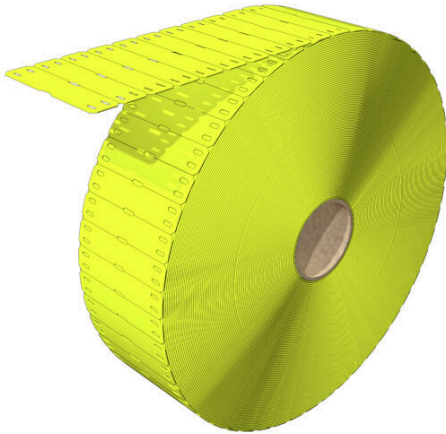
SFX 11/60 MM BP GE**Weidmüller Interface GmbH & Co. KG**

Klingenbergstraße 26

D-32758 Detmold

Germany

www.weidmueller.com

**Hochbiegsam: SFX**

Zur Kabelkennzeichnung sind SFX-Markierer die bevorzugte Wahl, wenn Sie die klassische Lösung einer Kabelbinderbefestigung wählen. Es liegt in der Natur eines Kabels, dass es nicht gerade verlaufen muss. Entsprechend geht das Materialkonzept der SFX-Markierer mit hochflexiblem Polyurethan auf diesen Umstand ein. Der Markierer folgt jeder Biegung des Kabels und legt sich widerstandslos an.

Allgemeine Bestelldaten

Ausführung	SlimFix, Leiter- und Kabelmarkierer, 7 - 40 mm, 60 x 13 mm, gelb
Best.-Nr.	2712120000
Art	SFX 11/60 MM BP GE
GTIN (EAN)	4050118749816
VPE	6000 ST

SFX 11/60 MM BP GE

Weidmüller Interface GmbH & Co. KG
 Klingenbergstraße 26
 D-32758 Detmold
 Germany

www.weidmueller.com

Technische Daten

Zulassungen

ROHS	Konform
------	---------

Abmessungen und Gewichte

Tiefe	0.6 mm	Tiefe (inch)	0.0236 inch
Höhe	60 mm	Höhe (inch)	2.3622 inch
Breite	13 mm	Breite (inch)	0.5118 inch
Nettogewicht	0.46 g		

Temperaturen

Einsatztemperaturbereich	-40...90 °C
--------------------------	-------------

Umweltanforderungen

RoHS-Konformitätsstatus	Konform ohne Ausnahme
REACH SVHC	Keine SVHC über 0,1 Gew.-%

Allgemeine Angaben

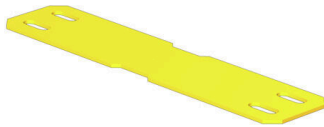
Art des Aufdrucks	Neutral	Ausführung	halogenfrei
Breite	13 mm	Brennbarkeitsklasse nach UL 94	HB
Einsatztemperaturbereich, max.	90 °C	Einsatztemperaturbereich, min.	-40 °C
Farbe	gelb	Halogene	Nein
Werkstoff	Polyurethane	Aufgedruckte Zeichen	ohne
Schriftfeldgröße	44 x 10.5 mm	kompatibler Drucker	THM MULTIMARK , THM MULTIMARK PLUS
Einsatztemperaturbereich	-40...90 °C	Anzahl je Rolle	1000

Leiter- und Kabelmarkierer

Halogene	Nein	Leiteranschlussquerschnitt, max.	500 mm ²
Leiteranschlussquerschnitt, min.	16 mm ²	Leiteraußendurchmesser, max.	40 mm
Leiteraußendurchmesser, min.	7 mm	Textfeldbreite	44 mm
Kabelbinderdurchführung	Flach	Textfeldhöhe	10.5 mm
Leiteraußendurchmesser	7 - 40 mm	Geeigneter Kabelbinder	Kunststoff
Leiteranschlussquerschnitt	16 - 500 mm ²		

Klassifikationen

ETIM 8.0	EC001530	ETIM 9.0	EC001530
ETIM 10.0	EC001530	ECLASS 14.0	27-28-11-02
ECLASS 15.0	27-28-11-02		



SFX 11/60 MM BP GE

Weidmüller Interface GmbH & Co. KG
Klingenbergstraße 26
D-32758 Detmold
Germany

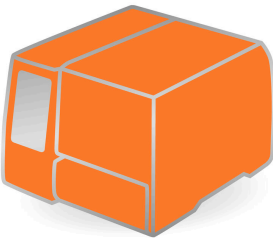
www.weidmueller.com

Zubehör**Farbbänder**

Diese Drucker bieten eine brillante Druckqualität durch Thermotransfer-Technik. Unterschiedliche Materialien und ein anwenderfreundliches Bedruckungssystem unter Windows optimieren den Kennzeichnungsbedarf.

Allgemeine Bestelldaten

Art	RIBBON MM 76/360 SW	Ausführung
Best.-Nr.	2005080000	Ink ribbon
GTIN (EAN)	4050118389951	
VPE	1 ST	
Art	RIBBON MM 110/360 SW	Ausführung
Best.-Nr.	2005070000	Ink ribbon
GTIN (EAN)	4050118390049	
VPE	1 ST	

THM MULTIMARK

Diese Drucker bieten eine brillante Druckqualität durch Thermotransfer-Technik. Unterschiedliche Materialien und ein anwenderfreundliches Bedruckungssystem unter Windows optimieren den Kennzeichnungsbedarf.

Allgemeine Bestelldaten

Art	THM MMP EXT.RH	Ausführung
Best.-Nr.	1302920000	
GTIN (EAN)	4050118102307	
VPE	1 ST	