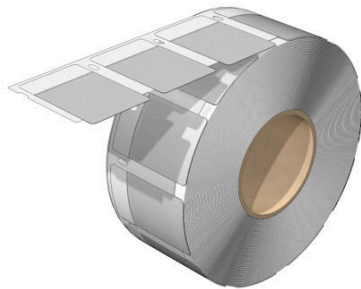


**THM WO-QX VIN 25/38.1 WS**

**Weidmüller Interface GmbH & Co. KG**  
Klingenbergstraße 26  
D-32758 Detmold  
Germany

www.weidmueller.com



Die Kabelmarkierer THM WriteOn, auf Rolle, werden zum Beschriften von Leitern und Kabeln bis zu einem Außendurchmesser von 36 mm eingesetzt. Der transparente Klebestreifen befestigt und schützt die beschriftete Markierfläche.

- Schutz der Markierung vor Schmutz und Abrieb durch Umkleben des transparenten Streifens
- Einfache und schnelle Beschriftung mit hochwertigen Thermotransferdruckern

**Allgemeine Bestelldaten**

Ausführung	THM, Leiter- und Kabelmarkierer, 4.9 - 9.8 mm, 25 x 38.1 mm, weiß
Best.-Nr.	<a href="#">2711980000</a>
Art	THM WO-QX VIN 25/38.1 WS
GTIN (EAN)	4050118749953
VPE	1000 ST

## THM WO-QX VIN 25/38.1 WS

**Weidmüller Interface GmbH & Co. KG**  
 Klingenbergstraße 26  
 D-32758 Detmold  
 Germany

www.weidmueller.com

## Technische Daten

### Zulassungen

ROHS	Konform
------	---------

### Abmessungen und Gewichte

Tiefe	0.08 mm	Tiefe (inch)	0.0031 inch
Höhe	25 mm	Höhe (inch)	0.9842 inch
Breite	38.1 mm	Breite (inch)	1.5 inch
Nettogewicht	0.22 g		

### Temperaturen

Einsatztemperaturbereich	-40...80 °C
--------------------------	-------------

### Umweltanforderungen

RoHS-Konformitätsstatus	Konform ohne Ausnahme
REACH SVHC	Keine SVHC über 0,1 Gew.-%

### Allgemeine Angaben

Kleber	Polyacrylatkleber	
Orientierung des Aufdrucks	horizontal und vertikal	
Art des Aufdrucks	Neutral	
Breite	38.1 mm	
Brennbarkeitsklasse nach UL 94	V-0	
Einsatztemperaturbereich, max.	80 °C	
Einsatztemperaturbereich, min.	-40 °C	
Farbe	weiß	
Halogene	Ja	
Werkstoff	Vinylfilm	
Aufgedruckte Zeichen	ohne	
Anzahl Markierer pro VPE	Lieferform	Etikettenrolle
Zulassung nach UL 969	Ja	
kompatibler Drucker	<a href="#">THM MULTIMARK</a> , <a href="#">THM MULTIMARK PLUS</a>	
Anzahl Markierer pro Verbund	1 Label reel = Conductor and cable markers	
Einsatztemperaturbereich	-40...80 °C	
Anzahl je Rolle	1000	

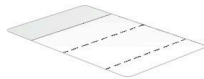
### Leiter- und Kabelmarkierer

Halogene	Ja	Leiteranschlussquerschnitt, max.	75 mm <sup>2</sup>
Leiteraußendurchmesser, max.	9.8 mm	Leiteraußendurchmesser, min.	4.9 mm
Leiteraußendurchmesser	4.9 - 9.8 mm	Leiteranschlussquerschnitt	75 mm <sup>2</sup>

### Klassifikationen

ETIM 8.0	EC001530	ETIM 9.0	EC001530
ETIM 10.0	EC001530	ECLASS 14.0	27-28-11-02
ECLASS 15.0	27-28-11-02		

**Zeichnungen**



**Farbbänder**

Diese Drucker bieten eine brillante Druckqualität durch Thermotransfer-Technik. Unterschiedliche Materialien und ein anwenderfreundliches Bedruckungssystem unter Windows optimieren den Kennzeichnungsbedarf.

**Allgemeine Bestelldaten**

Art	RIBBON MM 76/360 SW	Ausführung
Best.-Nr.	<a href="#">2005080000</a>	Farbband
GTIN (EAN)	4050118389951	
VPE	1 ST	
Art	RIBBON MM 110/360 SW	Ausführung
Best.-Nr.	<a href="#">2005070000</a>	Farbband
GTIN (EAN)	4050118390049	
VPE	1 ST	