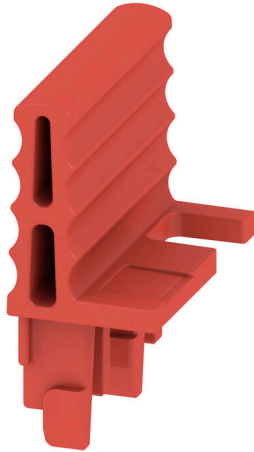


**LL TTB 6/2 RD****Weidmüller Interface GmbH & Co. KG**

Klingenbergstraße 26

D-32758 Detmold

Germany

[www.weidmueller.com](http://www.weidmueller.com)

Das umfassende Zubehör aus der Klippon® Connect TTB-Range ist bis ins Detail aufeinander abgestimmt und erleichtert dadurch die Montage unter Einhaltung der geforderten Normen. Alle funktions- und sicherheitsrelevanten Komponenten sind unverlierbar mit der Reihenklemme verbunden. Dadurch wird die Zuverlässigkeit der Strom- und Spannungswandlerschaltungen bei Installations- und Wartungsarbeiten erhöht.

**Allgemeine Bestelldaten**

Ausführung	Rasthebel (Klemmen)
Best.-Nr.	<a href="#">2710340000</a>
Art	LL TTB 6/2 RD
GTIN (EAN)	4050118848281
VPE	50 ST

### Technische Daten

#### Zulassungen

ROHS	Konform
------	---------

#### Abmessungen und Gewichte

Tiefe	8.2 mm	Tiefe (inch)	0.3228 inch
Höhe	19.7 mm	Höhe (inch)	0.7756 inch
Breite	15.7 mm	Breite (inch)	0.6181 inch
Nettogewicht	0.91 g		

#### Temperaturen

Lagertemperatur	-25 °C...55 °C	Umgebungstemperatur	-60 °C...85 °C
Dauergebrauchstemperatur, min.	-60 °C	Dauergebrauchstemperatur, max.	130 °C

#### Umweltanforderungen

RoHS-Konformitätsstatus	Konform ohne Ausnahme
REACH SVHC	Keine SVHC über 0,1 Gew.-%

#### Werkstoffdaten

Werkstoff	Wemid	Farbe	rot
Brennbarkeitsklasse nach UL 94	V-0		

#### Klassifikationen

ETIM 8.0	EC002848	ETIM 9.0	EC002848
ETIM 10.0	EC002848	ECLASS 14.0	27-25-03-90
ECLASS 15.0	27-25-03-90		

**Zeichnungen**

