

**CP TTB****Weidmüller Interface GmbH & Co. KG**

Klingenbergstraße 26

D-32758 Detmold

Germany

[www.weidmueller.com](http://www.weidmueller.com)

Das umfassende Zubehör aus der Klippon® Connect TTB-Range ist bis ins Detail aufeinander abgestimmt und erleichtert dadurch die Montage unter Einhaltung der geforderten Normen. Alle funktions- und sicherheitsrelevanten Komponenten sind unverlierbar mit der Reihenklemme verbunden. Dadurch wird die Zuverlässigkeit der Strom- und Spannungswandlerschaltungen bei Installations- und Wartungsarbeiten erhöht.

**Allgemeine Bestelldaten**

Ausführung	Abdeckhaube (Klemmen)
Best.-Nr.	<a href="#">2710140000</a>
Art	CP TTB
GTIN (EAN)	4064675014171
VPE	10 ST

## Technische Daten

## Zulassungen

ROHS	Konform
------	---------

## Abmessungen und Gewichte

Tiefe	59 mm	Tiefe (inch)	2.3228 inch
Höhe	148.5 mm	Höhe (inch)	5.8464 inch
Breite	1000 mm	Breite (inch)	39.37 inch
Nettogewicht	27 g		

## Temperaturen

Lagertemperatur	-25 °C...55 °C
-----------------	----------------

## Umweltanforderungen

RoHS-Konformitätsstatus	Konform ohne Ausnahme
REACH SVHC	Keine SVHC über 0,1 Gew.-%

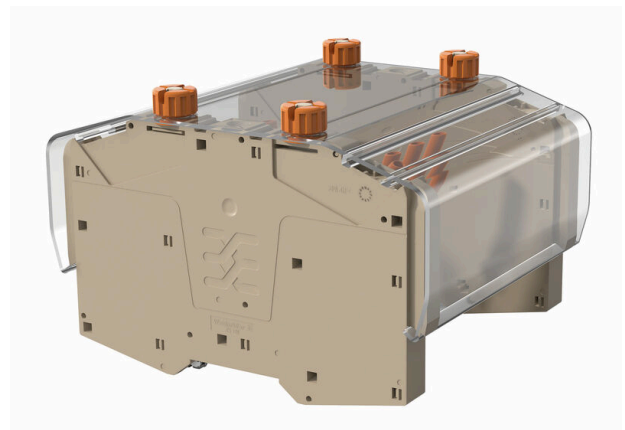
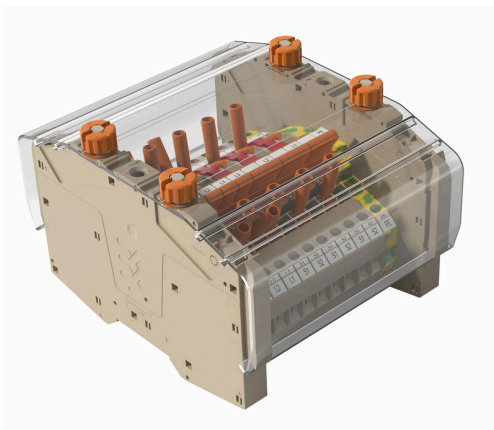
## Werkstoffdaten

Farbe	transparent	Brennbarkeitsklasse nach UL 94	V-2
-------	-------------	--------------------------------	-----

## Klassifikationen

ETIM 8.0	EC002848	ETIM 9.0	EC002848
ETIM 10.0	EC002848	ECLASS 14.0	27-25-03-90
ECLASS 15.0	27-25-03-90		

## Zeichnungen





**Zubehör****EL CC-RAIL**

Kennzeichnung maßgeschneidert: EL  
Als ökonomische Alternative zu herkömmlichen Schildschienen oder Sonderetiketten kommen die MultiMark-Endlosvarianten ins Spiel. Bei vorgegebener Breite lässt sich die Höhe in der Software passgenau auf den zu erstellenden Markierer konfigurieren. Ein einsetzbares Messer schneidet die Etiketten individuell auf das festgelegte Maß zu. Perfekt für großflächige Kennzeichnungen von Funktions- oder kompletten Klemmblocken.

Ihre Vorteile mit MultiMark

- „Verschiedene Materialien für unterschiedlichste Anforderungen“
- Einsetzbar für Betriebsmittel vieler Hersteller
- Gerätemarkierer im vertrauten Design

**Allgemeine Bestelldaten**

Art	EL CC-RAIL MM GE 30M	Ausführung
Best.-Nr.	<a href="#">2619980000</a>	THM, Gerätemarkierer, 15 x , gelb
GTIN (EAN)	4050118626100	
VPE	1 ST	