

CH TTB**Weidmüller Interface GmbH & Co. KG**

Klingenbergstraße 26

D-32758 Detmold

Germany

www.weidmueller.com

Das umfassende Zubehör aus der Klippon® Connect TTB-Range ist bis ins Detail aufeinander abgestimmt und erleichtert dadurch die Montage unter Einhaltung der geforderten Normen. Alle funktions- und sicherheitsrelevanten Komponenten sind unverlierbar mit der Reihenklemme verbunden. Dadurch wird die Zuverlässigkeit der Strom- und Spannungswandlerschaltungen bei Installations- und Wartungsarbeiten erhöht.

Allgemeine Bestelldaten

Ausführung	Abdeckhaube (Klemmen)
Best.-Nr.	2710130000
Art	CH TTB
GTIN (EAN)	4064675021155
VPE	1 ST

Technische Daten

Zulassungen

ROHS	Konform
------	---------

Abmessungen und Gewichte

Tiefe	88.5 mm	Tiefe (inch)	3.4842 inch
Höhe	150 mm	Höhe (inch)	5.9055 inch
Breite	200 mm	Breite (inch)	7.874 inch
Nettogewicht	193 g		

Temperaturen

Lagertemperatur	-25 °C...55 °C
-----------------	----------------

Umweltanforderungen

RoHS-Konformitätsstatus	Konform ohne Ausnahme
REACH SVHC	Keine SVHC über 0,1 Gew.-%

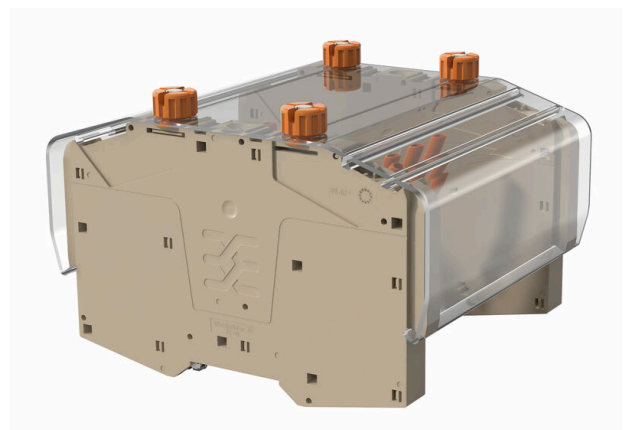
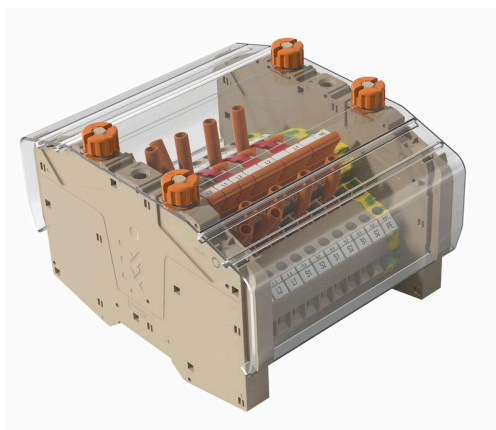
Werkstoffdaten

Farbe	transparent	Brennbarkeitsklasse nach UL 94	V-2
-------	-------------	--------------------------------	-----

Klassifikationen

ETIM 8.0	EC002848	ETIM 9.0	EC002848
ETIM 10.0	EC002848	ECLASS 14.0	27-25-03-90
ECLASS 15.0	27-25-03-90		

Zeichnungen



Zeichnungen

