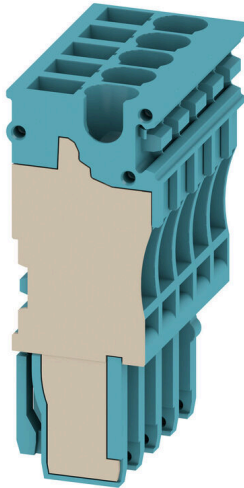


ZP 2.5/1AN/5 BL**Weidmüller Interface GmbH & Co. KG**

Klingenbergstraße 26

D-32758 Detmold

Germany

www.weidmueller.com

Stecker aus unserem WeiCos-System sind für alle Anschlusssystemen erhältlich. Die Variantenvielfalt erstreckt sich dabei über vorkonfektionierte Stecker von 1- bis 10-polig und der Möglichkeit einer individuellen Konfektionierung. Somit ist maximale Flexibilität für jede Applikation gewährleistet. Das maßgeschneiderte Zubehör sorgt für erhöhte Sicherheit und bietet Schutz vor äußeren Einflüssen.

Allgemeine Bestelldaten

| | |
|---------------|--|
| Ausführung | Z-Reihe, Steckverbinder, Direktmontage |
| Best.-Nr. | 2702440000 |
| Art | ZP 2.5/1AN/5 BL |
| GTIN (EAN) | 4050118711417 |
| VPE | 25 ST |
| Lieferstatus | Dieser Artikel ist demnächst nicht mehr lieferbar. |
| Lieferbar bis | 2025-12-31T00:00:00+01:00 |

Technische Daten

Zulassungen

Zulassungen



ROHS Konform

Abmessungen und Gewichte

| | | | |
|--------------|---------|---------------|-------------|
| Tiefe | 41 mm | Tiefe (inch) | 1.6142 inch |
| Höhe | 41 mm | Höhe (inch) | 1.6142 inch |
| Breite | 25.5 mm | Breite (inch) | 1.0039 inch |
| Nettogewicht | 16.12 g | | |

Temperaturen

| | | | |
|--------------------------------|----------------|--------------------------------|----------------|
| Lagertemperatur | -25 °C...55 °C | Umgebungstemperatur | -50 °C...75 °C |
| Dauergebrauchstemperatur, min. | -50 °C | Dauergebrauchstemperatur, max. | 120 °C |

Umweltanforderungen

| | |
|-------------------------|----------------------------|
| RoHS-Konformitätsstatus | Konform ohne Ausnahme |
| REACH SVHC | Keine SVHC über 0,1 Gew.-% |

Allgemeines

| | | | |
|---------|-------------------------------|---------------|---------------|
| Polzahl | 5 | Einbauhinweis | Direktmontage |
| Normen | In Anlehnung an IEC 60947-7-1 | | |

Bemessungsdaten

| | | | |
|--|---------------------|-------------------------------------|-------------------------------|
| Bemessungsquerschnitt | 2.5 mm ² | Normen | In Anlehnung an IEC 60947-7-1 |
| Durchgangswiderstand gemäß IEC 60947-7-x | 1.33 mΩ | Verlustleistung gemäß IEC 60947-7-x | 0.77 W |

Klemmbare Leiter (Bemessungsanschluss)

| | | | |
|----------------|-------|-------------------|---|
| Abisolierlänge | 10 mm | Anzahl Anschlüsse | 5 |
|----------------|-------|-------------------|---|

Systemkennwerte

| | | | |
|------------------------|------|----------------------------------|---|
| Anzahl der Etagen | 1 | Anzahl der Klemmstellen je Etage | 1 |
| Etagen intern gebrückt | Nein | | |

Werkstoffdaten

| | | | |
|--------------------------------|-------|-------|------|
| Werkstoff | Wemid | Farbe | blau |
| Brennbarkeitsklasse nach UL 94 | V-0 | | |

weitere technische Daten

| | | | |
|---------------|-------------|---------------|---------------|
| Offene Seiten | geschlossen | Einbauhinweis | Direktmontage |
| Montageart | gesteckt | | |

Technische Daten**Klassifikationen**

| | | | |
|-------------|-------------|-------------|-------------|
| ETIM 8.0 | EC002848 | ETIM 9.0 | EC002848 |
| ETIM 10.0 | EC002848 | ECLASS 14.0 | 27-25-03-90 |
| ECLASS 15.0 | 27-25-03-90 | | |