

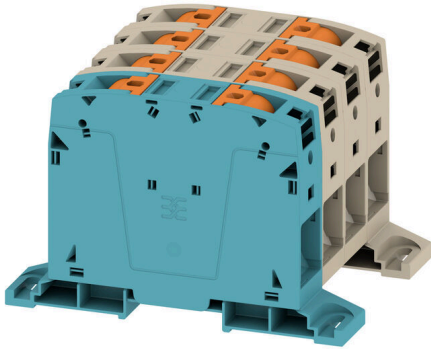
A2C 95/120 3FT-N-DM**Weidmüller Interface GmbH & Co. KG**

Klingenbergstraße 26

D-32758 Detmold

Germany

www.weidmueller.com



Immer mehr Komponenten müssen in Schaltanlagen und Schaltschränken auf engstem Raum untergebracht werden. Im Rahmen der Energieeinspeisung wird das Anschließen von Leitern deshalb zunehmend zur Herausforderung – besonders bei großen Querschnitten. Unser umfassendes Spektrum an Verbindungslösungen ermöglicht auch unter schwierigen Platzverhältnissen eine komfortable Verdrahtung. Durch das kompakte Design und die Kombination vieler praktischer Handhabungsvorteile realisieren Sie die Zufuhr von Energie in Schaltanlagen und -schränke einfach, effizient und platzsparend.

Allgemeine Bestelldaten

| | |
|------------|---|
| Ausführung | Durchgangs-Reihenklemme, PUSH IN, 95 mm ² , 1000 V, 232 A, dunkelbeige |
| Best.-Nr. | 2694200000 |
| Art | A2C 95/120 3FT-N-DM |
| GTIN (EAN) | 4064675266532 |
| VPE | 1 ST |

A2C 95/120 3FT-N-DM

Weidmüller Interface GmbH & Co. KG
 Klingenbergstraße 26
 D-32758 Detmold
 Germany

www.weidmueller.com

Technische Daten

Zulassungen

Zulassungen



| | |
|------------------------|-----------------------------|
| ROHS | Konform |
| UL File Number Search | UL Webseite |
| Zertifikat-Nr. (cURus) | E60693 |

Abmessungen und Gewichte

| | | | |
|--------------|----------|---------------|-------------|
| Tiefe | 90 mm | Tiefe (inch) | 3.5433 inch |
| Höhe | 133.5 mm | Höhe (inch) | 5.2559 inch |
| Breite | 100 mm | Breite (inch) | 3.937 inch |
| Nettogewicht | 700 g | | |

Temperaturen

| | | | |
|--------------------------------|----------------|--------------------------------|---------------|
| Lagertemperatur | -25 °C...55 °C | Umgebungstemperatur | -5 °C...40 °C |
| Dauergebrauchstemperatur, min. | -60 °C | Dauergebrauchstemperatur, max. | 130 °C |

Umweltanforderungen

| | |
|-------------------------|----------------------------|
| RoHS-Konformitätsstatus | Konform ohne Ausnahme |
| REACH SVHC | Keine SVHC über 0,1 Gew.-% |

Allgemeines

| | | | |
|--------------------------------------|---------------|--------------------------------------|----------------------|
| Leiteranschlussquerschnitt AWG, max. | AWG 3/0 | Leiteranschlussquerschnitt AWG, min. | AWG 4 |
| Normen | IEC 60947-7-1 | Tragschiene | TS 35, Montageplatte |

Bemessungsdaten

| | | | |
|--|--------------------|------------------------|---------------|
| Bemessungsquerschnitt | 95 mm ² | Bemessungsspannung | 1000 V |
| Bemessungsspannung DC | 1500 V | Nennstrom | 232 A |
| Strom bei max. Leiter | 232 A | Normen | IEC 60947-7-1 |
| Durchgangswiderstand gemäß IEC 60947-7-x | 0.14 mΩ | Bemessungsstoßspannung | 8 kV |
| Verlustleistung gemäß IEC 60947-7-x | 7.42 W | Überspannungskategorie | III |
| Verschmutzungsgrad | 3 | | |

Bemessungsdaten nach CSA

| | | | |
|-----------------------------|-----------|----------------------|-----------------|
| Leiterquerschnitt max (CSA) | 250 kcmil | Spannung Gr C (CSA) | 600 V |
| Strom Gr C (CSA) | 255 A | Zertifikat-Nr. (CSA) | 200039-80115835 |
| Spannung Gr B (CSA) | 600 V | Strom Gr B (CSA) | 255 A |
| Leiterquerschnitt min (CSA) | 4 AWG | | |

Bemessungsdaten nach UL

| | | | |
|--------------------------------------|-----------|------------------------------------|-------|
| Leitergr. Factory wiring max (cURus) | 250 kcmil | Spannung Gr B (cURus) | 600 V |
| Zertifikat-Nr. (cURus) | E60693 | Leitergr. Field wiring min (cURus) | 4 AWG |
| Leitergr. Factory wiring min (cURus) | 4 AWG | Strom Gr B (cURus) | 255 A |
| Spannung Gr C (cURus) | 600 V | Strom Gr C (cURus) | 255 A |
| Leitergr. Field wiring max (cURus) | 250 kcmil | | |

Technische Daten

Klemmbare Leiter (Bemessungsanschluss)

| | | | |
|---|--------------------|---|---------------------|
| Leiteranschlussquerschnitt AWG, max. | AWG 3/0 | Anschlussrichtung | seitlich |
| Abisolierlänge | 40 mm | Anschlussart | PUSH IN |
| Anzahl Anschlüsse | 2 | Klemmbereich, max. | 120 mm ² |
| Klemmbereich, min. | 25 mm ² | Klingenmaß | 1,0 x 5,5 mm |
| Leiteranschlussquerschnitt AWG, min. | AWG 4 | Leiteranschlussquerschnitt, feindrätig AEH mit Kunststoffkragen DIN 46228/4, max. | 95 mm ² |
| Leiteranschlussquerschnitt, feindrätig AEH mit Kunststoffkragen DIN 46228/4, min. | 25 mm ² | Leiteranschlussquerschnitt, feindrätig mit AEH DIN 46228/1, max. | 95 mm ² |
| Leiteranschlussquerschnitt, feindrätig mit AEH DIN 46228/1, min. | 25 mm ² | Leiteranschlussquerschnitt, feindrätig, max. | 120 mm ² |
| Leiteranschlussquerschnitt, feindrätig, min. | 25 mm ² | Leiteranschlussquerschnitt, mehrdrätig, max. | 120 mm ² |
| Leiteranschlussquerschnitt, mehrdrätig, min. | 25 mm ² | Leiteranschlussquerschnitt, eindrätig, max. | 120 mm ² |
| Leiteranschlussquerschnitt, eindrätig, min. | 25 mm ² | Leiteranschlussquerschnitt, feinstdrätig, min. | 25 mm ² |

Klemmbare Leiter (Weiterer Anschluss)

| | |
|----------------------------------|---------|
| Anschlussart, weiterer Anschluss | PUSH IN |
|----------------------------------|---------|

Systemkennwerte

| | | | |
|---------------------------------|----------------------|----------------------------------|------|
| Abschlussplatte erforderlich | Nein | Anzahl der Potentiale | 4 |
| Anzahl der Etagen | 1 | Anzahl der Klemmstellen je Etage | 8 |
| Anzahl der Potentiale pro Etage | 4 | Etagen intern gebrückt | Nein |
| Tragschiene | TS 35, Montageplatte | PEN-Funktion | Nein |

Werkstoffdaten

| | | | |
|---------------------------|--------|--------------------------------|-------------|
| Werkstoff | Wemid | Farbe | dunkelbeige |
| Farbe Betätigungselemente | orange | Brennbarkeitsklasse nach UL 94 | V-0 |

weitere technische Daten

| | | | |
|-------------------------------|-------------|-----------------|----------|
| Offene Seiten | geschlossen | Befestigungsart | TS 35 |
| explosionsgeprüfte Ausführung | Ja | Montageart | gerastet |

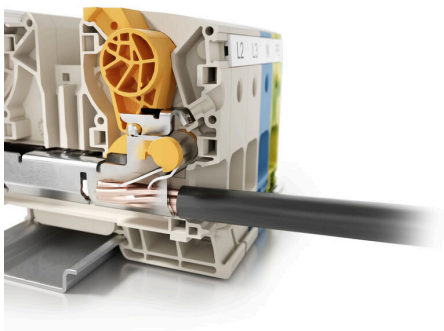
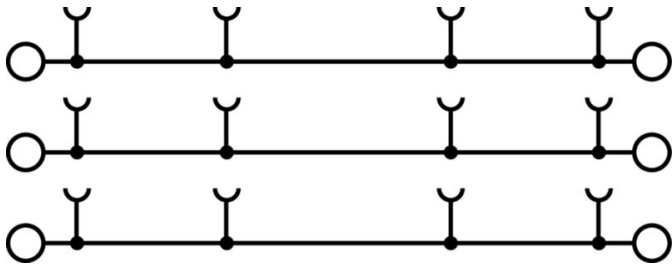
Wichtiger Hinweis

| | | | |
|----------------|---|--|--|
| Produkthinweis | Bei außenliegenden Querverbindungen reduziert sich der max. anschließbare Leiter um einen Querschnitt | | |
|----------------|---|--|--|

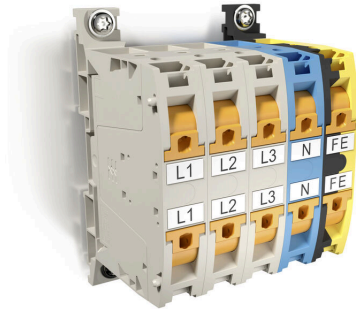
Klassifikationen

| | | | |
|-------------|-------------|-------------|-------------|
| ETIM 8.0 | EC000897 | ETIM 9.0 | EC000897 |
| ETIM 10.0 | EC000897 | ECLASS 14.0 | 27-25-01-01 |
| ECLASS 15.0 | 27-25-01-01 | | |

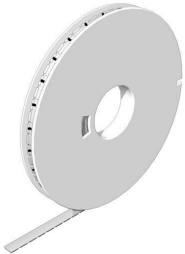
Zeichnungen



Zeichnungen



WS 8/16



WS/ DEK

Die MultiMark-Klemmenmarkierer sind mit einem innovativen Verbundmaterial aus zwei Komponenten ausgestattet. Die harte Fußkontur des Markierers rastet sicher in den Verbinder ein. Die elastische Oberfläche macht ein leichtes Montieren möglich. Das speziell gestanzte Material macht den Streifen dehnbar und toleriert minimale Abstandsschwankungen, die sich insbesondere bei langen Klemmblöcken aufaddieren können. Ein weiterer Vorteil: die exzellente Bedruckbarkeit der Oberfläche, die materialeseitig eine langlebige widerstandsfähige Beschriftung gewährleistet. Bei einer Druckerauflösung von 300 dpi ergibt sich zudem ein sehr gut lesbares Schriftbild.

Ihre Vorteile mit MultiMark

- Fester Halt und langlebiger Druck
- Endlosstreifen spart Montagezeit
- Einfaches Montieren dank innovativem Verbundmaterial
- Großes Schriftfeld für beste Lesbarkeit
- Hohe Flexibilität durch Herstellerunabhängigkeit

Allgemeine Bestelldaten

| | | | |
|------------|----------------------------|------------|---|
| Art | WS-A 8/16 MM WS | Ausführung | |
| Best.-Nr. | 2619910000 | | WS, Klemmenmarkierung, 8 x 16 mm, Weidmueller, weiß |
| GTIN (EAN) | 4050118626179 | | |
| VPE | 200 ST | | |

weiteres Zubehör



Keine Aufgabe ist zu klein für die optimale Lösung. Verbindungen sind nur ein Teil des Gesamtprozesses. Kleine Details sind oft der Schlüssel zur perfekten Lösung in Anwendungen, in denen Potenziale getestet, gruppiert oder sogar isoliert werden.

Ein System ist kein System ohne die unentbehrlichen Kleinigkeiten:

- Prüfstecker ermöglichen den sicheren Abgriff an Prüfbuchsen
- Fertigungsbegleitend und Anwendungsgerecht.

Allgemeine Bestelldaten

| | | | |
|------------|----------------------------|------------|--|
| Art | PS 2.0 MC | Ausführung | |
| Best.-Nr. | 0310000000 | | Leiterplattensteckverbinder, Zubehör, Prüfstecker, rot, Polzahl: 1 |
| GTIN (EAN) | 4008190000059 | | |
| VPE | 20 ST | | |

A2C 95/120 3FT-N-DM

Weidmüller Interface GmbH & Co. KG
 Klingenbergstraße 26
 D-32758 Detmold
 Germany

www.weidmueller.com

Zubehör

Zusatzanschluss



Der Zusatzanschluss ermöglicht einen gesonderten Spannungsabgriff. Dieser kann z. B. für die Notstromversorgung vor dem Hauptschalter oder aber auch einfach nur als zusätzlicher Anschluss innerhalb der Applikation eingesetzt werden.

Allgemeine Bestelldaten

| | | |
|------------|----------------------------|--|
| Art | AAC 50-185 2X10 | Ausführung |
| Best.-Nr. | 2663420000 | Zusatzanschluss (Klemmen), 10 mm ² , Anzahl Anschlüsse: 2 |
| GTIN (EAN) | 4064675027966 | |
| VPE | 5 ST | |
| Art | AAC 50-185 2X10 BK-YL | Ausführung |
| Best.-Nr. | 2663450000 | Zusatzanschluss (Klemmen), 10 mm ² , Anzahl Anschlüsse: 2 |
| GTIN (EAN) | 4064675027997 | |
| VPE | 5 ST | |
| Art | AAC 50-185 2X10 BL | Ausführung |
| Best.-Nr. | 2663430000 | Zusatzanschluss (Klemmen), 10 mm ² , Anzahl Anschlüsse: 2 |
| GTIN (EAN) | 4064675027973 | |
| VPE | 5 ST | |
| Art | AAC 50-185 2X10 GN-YL | Ausführung |
| Best.-Nr. | 2663440000 | Zusatzanschluss (Klemmen), 10 mm ² , Anzahl Anschlüsse: 2 |
| GTIN (EAN) | 4064675027980 | |
| VPE | 5 ST | |

Prüfadapter und Prüfbuchsen



Testadapter und Prüfstecker dienen der elektrischen Verbindung zwischen Reihenklemmen und dem Test Equipment. So kann im verdrahteten Zustand ein elektrischer Kontakt hergestellt und Messungen durchgeführt werden.

Allgemeine Bestelldaten

| | | |
|------------|----------------------------|---|
| Art | ATPG 1.5-10 L | Ausführung |
| Best.-Nr. | 1991890000 | Testadapter (Klemmen), 1.5 mm ² , 250 V, 0.2 A |
| GTIN (EAN) | 4050118376647 | |
| VPE | 50 ST | |

A2C 95/120 3FT-N-DM

Weidmüller Interface GmbH & Co. KG
 Klingenbergstraße 26
 D-32758 Detmold
 Germany

www.weidmueller.com

Zubehör

Warnabdeckung



Warnschilder mit einem Blitzsymbol sorgen für mehr Sicherheit für Mensch und Maschine. Sie kommen dort zum Einsatz, wo auf Fremdspannung innerhalb der Applikation hingewiesen werden muss.

Allgemeine Bestelldaten

| | | |
|------------|----------------------------|---|
| Art | AAM 35-185 YE FLASH | Ausführung |
| Best.-Nr. | 2635600000 | A-Reihe, Klemmenmarkierung, 23.5 x 12 mm, Raster in mm (P): |
| GTIN (EAN) | 4050118674545 | 12.00 gelb |
| VPE | 40 ST | |

Schlitz-Schraubendreher



Schlitz-Schraubendreher mit Rundklinge, SD DIN 5265, ISO 2380/2, Abtrieb nach DIN 5264, ISO 2380/1, Spitze Chrom Top, SoftFinish-Griff

Allgemeine Bestelldaten

| | | |
|------------|----------------------------|---|
| Art | SDS 1.0X5.5X150 | Ausführung |
| Best.-Nr. | 2749380000 | Schraubendreher, Klingbreite (B): 5.5 mm, Klinglänge: 150 mm, |
| GTIN (EAN) | 4050118895605 | Klingenstärke (A): 1 mm |
| VPE | 1 ST | |

Kreuzverbinder



Die Verteilung oder Vervielfältigung eines Potentials auf benachbarte Reihenklennen wird über eine Querverbindung realisiert. Zusätzlicher Verdrahtungsaufwand lässt sich so einfach vermeiden. Auch bei ausgebrochenen Polen ist weiterhin eine Kontaktsicherheit in den Reihenklennen gewährleistet. Unser Portfolio bietet steck- und schraubbare Querverbindungssysteme für Reihenklennen an.

Allgemeine Bestelldaten

| | | |
|------------|----------------------------|--|
| Art | ZQV 95/120N/3 | Ausführung |
| Best.-Nr. | 2694260000 | Querverbinder (Klemmen), gesteckt, orange, 192 A, Polzahl: 3, Raster |
| GTIN (EAN) | 4064675266570 | in mm (P): 25.00, Isoliert: Ja, Breite: 23.1 mm |
| VPE | 10 ST | |

A2C 95/120 3FT-N-DM

Weidmüller Interface GmbH & Co. KG
 Klingenbergstraße 26
 D-32758 Detmold
 Germany

www.weidmueller.com

Zubehör

| | | |
|------------|----------------------------|--|
| Art | ZQV 95/120N/2 | Ausführung |
| Best.-Nr. | 2694250000 | Querverbinder (Klemmen), gesteckt, orange, 192 A, Polzahl: 2, Raster |
| GTIN (EAN) | 4064675266563 | in mm (P): 25.00, Isoliert: Ja, Breite: 48 mm |
| VPE | 10 ST | |

Schlitz-Schraubendreher



Schlitz-Schraubendreher mit Rundklinge, SD DIN 5265, ISO 2380/2, Abtrieb nach DIN 5264, ISO 2380/1, Spitze Chrom Top, SoftFinish-Griff

Allgemeine Bestelldaten

| | | |
|------------|----------------------------|----------------------------------|
| Art | SDS 1.0X5.5X150 | Ausführung |
| Best.-Nr. | 9008350000 | Schraubendreher, Schraubendreher |
| GTIN (EAN) | 4032248056316 | |
| VPE | 1 ST | |

Prüfadapter und Prüfbuchsen



Testadapter und Prüfstecker dienen der elektrischen Verbindung zwischen Reihenklemmen und dem Test Equipment. So kann im verdrahteten Zustand ein elektrischer Kontakt hergestellt und Messungen durchgeführt werden.

Allgemeine Bestelldaten

| | | |
|------------|----------------------------|--|
| Art | FZS 2/4 RT/80 SAKT4 | Ausführung |
| Best.-Nr. | 1276300000 | Stecker (Klemmen), Steckanschluss, 2 mm ² , Anzahl Anschlüsse: 2, |
| GTIN (EAN) | 4008190026080 | Polzahl: 1, Breite: 9 mm |
| VPE | 20 ST | |