

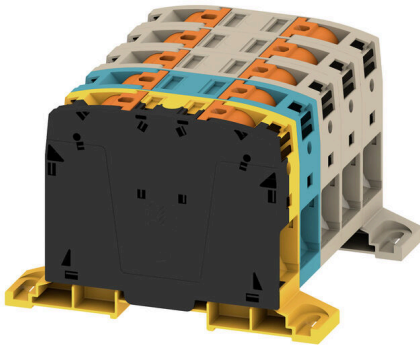
A2C 95/120 3FT-N-FE-DM**Weidmüller Interface GmbH & Co. KG**

Klingenbergstraße 26

D-32758 Detmold

Germany

www.weidmueller.com



Immer mehr Komponenten müssen in Schaltanlagen und Schaltschränken auf engstem Raum untergebracht werden. Im Rahmen der Energieeinspeisung wird das Anschließen von Leitern deshalb zunehmend zur Herausforderung – besonders bei großen Querschnitten. Unser umfassendes Spektrum an Verbindungslösungen ermöglicht auch unter schwierigen Platzverhältnissen eine komfortable Verdrahtung. Durch das kompakte Design und die Kombination vieler praktischer Handhabungsvorteile realisieren Sie die Zufuhr von Energie in Schaltanlagen und -schränke einfach, effizient und platzsparend.

Allgemeine Bestelldaten

Ausführung	Durchgangs-Reihenklemme, PUSH IN, 95 mm ² , 1000 V, 232 A, dunkelbeige
Best.-Nr.	2694180000
Art	A2C 95/120 3FT-N-FE-DM
GTIN (EAN)	4064675007098
VPE	1 ST

A2C 95/120 3FT-N-FE-DM

Weidmüller Interface GmbH & Co. KG
 Klingenbergstraße 26
 D-32758 Detmold
 Germany

www.weidmueller.com

Technische Daten

Zulassungen

Zulassungen



ROHS Konform

UL File Number Search [UL Webseite](#)

Zertifikat-Nr. (cURus) E60693

Abmessungen und Gewichte

Tiefe	90 mm	Tiefe (inch)	3.5433 inch
Höhe	133.5 mm	Höhe (inch)	5.2559 inch
Breite	125 mm	Breite (inch)	4.9212 inch
Nettogewicht	870 g		

Temperaturen

Lagertemperatur	-25 °C...55 °C	Umgebungstemperatur	-5 °C...40 °C
Dauergebrauchstemperatur, min.	-60 °C	Dauergebrauchstemperatur, max.	130 °C

Umweltanforderungen

RoHS-Konformitätsstatus	Konform ohne Ausnahme
REACH SVHC	Keine SVHC über 0,1 Gew.-%

Allgemeines

Leiteranschlussquerschnitt AWG, max.	AWG 3/0	Leiteranschlussquerschnitt AWG, min.	AWG 4
Normen	IEC 60947-7-1	Tragschiene	TS 35, Montageplatte

Bemessungsdaten

Bemessungsquerschnitt	95 mm ²	Bemessungsspannung	1000 V
Bemessungsspannung DC	1500 V	Nennstrom	232 A
Strom bei max. Leiter	232 A	Normen	IEC 60947-7-1
Durchgangswiderstand gemäß IEC 60947-7-x	0.14 mΩ	Bemessungsstoßspannung	8 kV
Verlustleistung gemäß IEC 60947-7-x	7.42 W	Überspannungskategorie	III
Verschmutzungsgrad	3		

Bemessungsdaten nach CSA

Leiterquerschnitt max (CSA)	250 kcmil	Spannung Gr C (CSA)	600 V
Strom Gr C (CSA)	255 A	Zertifikat-Nr. (CSA)	200039-80115835
Spannung Gr B (CSA)	600 V	Strom Gr B (CSA)	255 A
Leiterquerschnitt min (CSA)	4 AWG		

Bemessungsdaten nach UL

Leitergr. Factory wiring max (cURus)	250 kcmil	Spannung Gr B (cURus)	600 V
Zertifikat-Nr. (cURus)	E60693	Leitergr. Field wiring min (cURus)	4 AWG
Leitergr. Factory wiring min (cURus)	4 AWG	Strom Gr B (cURus)	255 A
Spannung Gr C (cURus)	600 V	Strom Gr C (cURus)	255 A
Leitergr. Field wiring max (cURus)	250 kcmil		

A2C 95/120 3FT-N-FE-DM

Weidmüller Interface GmbH & Co. KG
 Klingenbergstraße 26
 D-32758 Detmold
 Germany

www.weidmueller.com

Technische Daten

Klemmbare Leiter (Bemessungsanschluss)

Leiteranschlussquerschnitt AWG, max.	AWG 3/0	Anschlussrichtung	seitlich
Abisolierlänge	40 mm	Anschlussart	PUSH IN
Anzahl Anschlüsse	2	Klemmbereich, max.	120 mm ²
Klemmbereich, min.	25 mm ²	Klingenmaß	1,0 x 5,5 mm
Leiteranschlussquerschnitt AWG, min.	AWG 4	Leiteranschlussquerschnitt, feindrätig AEH mit Kunststoffkragen DIN 46228/4, max.	95 mm ²
Leiteranschlussquerschnitt, feindrätig AEH mit Kunststoffkragen DIN 46228/4, min.	25 mm ²	Leiteranschlussquerschnitt, feindrätig mit AEH DIN 46228/1, max.	95 mm ²
Leiteranschlussquerschnitt, feindrätig mit AEH DIN 46228/1, min.	25 mm ²	Leiteranschlussquerschnitt, feindrätig, max.	120 mm ²
Leiteranschlussquerschnitt, feindrätig, min.	25 mm ²	Leiteranschlussquerschnitt, mehrdrätig, max.	120 mm ²
Leiteranschlussquerschnitt, mehrdrätig, min.	25 mm ²	Leiteranschlussquerschnitt, eindrätig, max.	120 mm ²
Leiteranschlussquerschnitt, eindrätig, min.	25 mm ²	Leiteranschlussquerschnitt, feinstdrätig, min.	25 mm ²

Klemmbare Leiter (Weiterer Anschluss)

Anschlussart, weiterer Anschluss	PUSH IN
----------------------------------	---------

Systemkennwerte

Abschlussplatte erforderlich	Nein	Anzahl der Potentiale	4
Anzahl der Etagen	1	Anzahl der Klemmstellen je Etage	10
Anzahl der Potentiale pro Etage	5	Etagen intern gebrückt	Nein
Tragschiene	TS 35, Montageplatte	PEN-Funktion	Nein

Werkstoffdaten

Werkstoff	Wemid	Farbe	dunkelbeige
Farbe Betätigungselemente	orange	Brennbarkeitsklasse nach UL 94	V-0

weitere technische Daten

Offene Seiten	geschlossen	Befestigungsart	TS 35
explosionsgeprüfte Ausführung	Ja	Montageart	gerastet

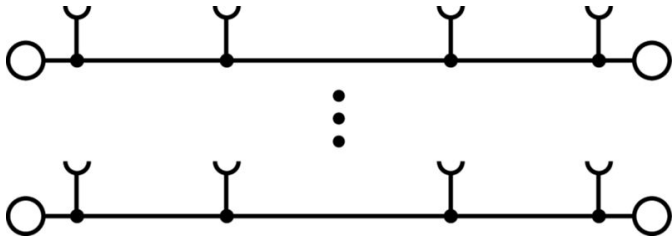
Wichtiger Hinweis

Produkthinweis	Bei außenliegenden Querverbindungen reduziert sich der max. anschließbare Leiter um einen Querschnitt		
----------------	---	--	--

Klassifikationen

ETIM 8.0	EC000897	ETIM 9.0	EC000897
ETIM 10.0	EC000897	ECLASS 14.0	27-25-01-01
ECLASS 15.0	27-25-01-01		

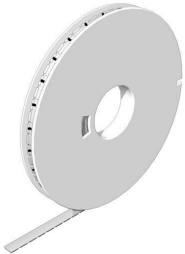
Zeichnungen



Zeichnungen



WS 8/16



WS/ DEK

Die MultiMark-Klemmenmarkierer sind mit einem innovativen Verbundmaterial aus zwei Komponenten ausgestattet. Die harte Fußkontur des Markierers rastet sicher in den Verbinder ein. Die elastische Oberfläche macht ein leichtes Montieren möglich. Das speziell gestanzte Material macht den Streifen dehnbar und toleriert minimale Abstandsschwankungen, die sich insbesondere bei langen Klemmblocken aufaddieren können. Ein weiterer Vorteil: die exzellente Bedruckbarkeit der Oberfläche, die materialeseitig eine langlebige widerstandsfähige Beschriftung gewährleistet. Bei einer Druckerauflösung von 300 dpi ergibt sich zudem ein sehr gut lesbares Schriftbild.

Ihre Vorteile mit MultiMark

- Fester Halt und langlebiger Druck
- Endlosstreifen spart Montagezeit
- Einfaches Montieren dank innovativem Verbundmaterial
- Großes Schriftfeld für beste Lesbarkeit
- Hohe Flexibilität durch Herstellerunabhängigkeit

Allgemeine Bestelldaten

Art	WS-A 8/16 MM WS	Ausführung	
Best.-Nr.	2619910000		WS, Klemmenmarkierung, 8 x 16 mm, Weidmueller, weiß
GTIN (EAN)	4050118626179		
VPE	200 ST		

weiteres Zubehör



Keine Aufgabe ist zu klein für die optimale Lösung. Verbindungen sind nur ein Teil des Gesamtprozesses. Kleine Details sind oft der Schlüssel zur perfekten Lösung in Anwendungen, in denen Potenziale getestet, gruppiert oder sogar isoliert werden.

Ein System ist kein System ohne die unentbehrlichen Kleinigkeiten:

- Prüfstecker ermöglichen den sicheren Abgriff an Prüfbuchsen
- Fertigungsbegleitend und Anwendungsgerecht.

Allgemeine Bestelldaten

Art	PS 2.0 MC	Ausführung	
Best.-Nr.	0310000000		Leiterplattensteckverbinder, Zubehör, Prüfstecker, rot, Polzahl: 1
GTIN (EAN)	4008190000059		
VPE	20 ST		

A2C 95/120 3FT-N-FE-DM

Weidmüller Interface GmbH & Co. KG
 Klingenbergstraße 26
 D-32758 Detmold
 Germany

Zubehör

www.weidmueller.com

Zusatzanschluss



Der Zusatzanschluss ermöglicht einen gesonderten Spannungsabgriff. Dieser kann z. B. für die Notstromversorgung vor dem Hauptschalter oder aber auch einfach nur als zusätzlicher Anschluss innerhalb der Applikation eingesetzt werden.

Allgemeine Bestelldaten

Art	AAC 50-185 2X10	Ausführung
Best.-Nr.	2663420000	Zusatzanschluss (Klemmen), 10 mm ² , Anzahl Anschlüsse: 2
GTIN (EAN)	4064675027966	
VPE	5 ST	
Art	AAC 50-185 2X10 BK-YL	Ausführung
Best.-Nr.	2663450000	Zusatzanschluss (Klemmen), 10 mm ² , Anzahl Anschlüsse: 2
GTIN (EAN)	4064675027997	
VPE	5 ST	
Art	AAC 50-185 2X10 BL	Ausführung
Best.-Nr.	2663430000	Zusatzanschluss (Klemmen), 10 mm ² , Anzahl Anschlüsse: 2
GTIN (EAN)	4064675027973	
VPE	5 ST	
Art	AAC 50-185 2X10 GN-YL	Ausführung
Best.-Nr.	2663440000	Zusatzanschluss (Klemmen), 10 mm ² , Anzahl Anschlüsse: 2
GTIN (EAN)	4064675027980	
VPE	5 ST	

Prüfadapter und Prüfbuchsen



Testadapter und Prüfstecker dienen der elektrischen Verbindung zwischen Reihenklemmen und dem Test Equipment. So kann im verdrahteten Zustand ein elektrischer Kontakt hergestellt und Messungen durchgeführt werden.

Allgemeine Bestelldaten

Art	ATPG 1.5-10 L	Ausführung
Best.-Nr.	1991890000	Testadapter (Klemmen), 1.5 mm ² , 250 V, 0.2 A
GTIN (EAN)	4050118376647	
VPE	50 ST	

A2C 95/120 3FT-N-FE-DM

Weidmüller Interface GmbH & Co. KG
 Klingenbergstraße 26
 D-32758 Detmold
 Germany

www.weidmueller.com

Zubehör

Warnabdeckung



Warnschilder mit einem Blitzsymbol sorgen für mehr Sicherheit für Mensch und Maschine. Sie kommen dort zum Einsatz, wo auf Fremdspannung innerhalb der Applikation hingewiesen werden muss.

Allgemeine Bestelldaten

Art	AAM 35-185 YE FLASH	Ausführung
Best.-Nr.	2635600000	A-Reihe, Klemmenmarkierung, 23.5 x 12 mm, Raster in mm (P):
GTIN (EAN)	4050118674545	12.00 gelb
VPE	40 ST	

Schlitz-Schraubendreher

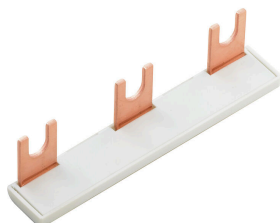


Schlitz-Schraubendreher mit Rundklinge, SD DIN 5265, ISO 2380/2, Abtrieb nach DIN 5264, ISO 2380/1, Spitze Chrom Top, SoftFinish-Griff

Allgemeine Bestelldaten

Art	SDS 1.0X5.5X150	Ausführung
Best.-Nr.	2749380000	Schraubendreher, Klingbreite (B): 5.5 mm, Klinglänge: 150 mm,
GTIN (EAN)	4050118895605	Klingenstärke (A): 1 mm
VPE	1 ST	

Kreuzverbinder



Die Verteilung oder Vervielfältigung eines Potentials auf benachbarte Reihenklammen wird über eine Querverbindung realisiert. Zusätzlicher Verdrahtungsaufwand lässt sich so einfach vermeiden. Auch bei ausgebrochenen Polen ist weiterhin eine Kontaktsicherheit in den Reihenklammen gewährleistet. Unser Portfolio bietet steck- und schraubbare Querverbindungssysteme für Reihenklammen an.

Allgemeine Bestelldaten

Art	ZQV 95/120N/3	Ausführung
Best.-Nr.	2694260000	Querverbinder (Klemmen), gesteckt, orange, 192 A, Polzahl: 3, Raster
GTIN (EAN)	4064675266570	in mm (P): 25.00, Isoliert: Ja, Breite: 23.1 mm
VPE	10 ST	

A2C 95/120 3FT-N-FE-DM

Weidmüller Interface GmbH & Co. KG
 Klingenbergstraße 26
 D-32758 Detmold
 Germany

www.weidmueller.com

Zubehör

Art	ZQV 95/120N/2	Ausführung
Best.-Nr.	2694250000	Querverbinder (Klemmen), gesteckt, orange, 192 A, Polzahl: 2, Raster
GTIN (EAN)	4064675266563	in mm (P): 25.00, Isoliert: Ja, Breite: 48 mm
VPE	10 ST	

Schlitz-Schraubendreher



Schlitz-Schraubendreher mit Rundklinge, SD DIN 5265, ISO 2380/2, Abtrieb nach DIN 5264, ISO 2380/1, Spitze Chrom Top, SoftFinish-Griff

Allgemeine Bestelldaten

Art	SDS 1.0X5.5X150	Ausführung
Best.-Nr.	9008350000	Schraubendreher, Schraubendreher
GTIN (EAN)	4032248056316	
VPE	1 ST	

Prüfadapter und Prüfbuchsen



Testadapter und Prüfstecker dienen der elektrischen Verbindung zwischen Reihenklemmen und dem Test Equipment. So kann im verdrahteten Zustand ein elektrischer Kontakt hergestellt und Messungen durchgeführt werden.

Allgemeine Bestelldaten

Art	FZS 2/4 RT/80 SAKT4	Ausführung
Best.-Nr.	1276300000	Stecker (Klemmen), Steckanschluss, 2 mm ² , Anzahl Anschlüsse: 2,
GTIN (EAN)	4008190026080	Polzahl: 1, Breite: 9 mm
VPE	20 ST	