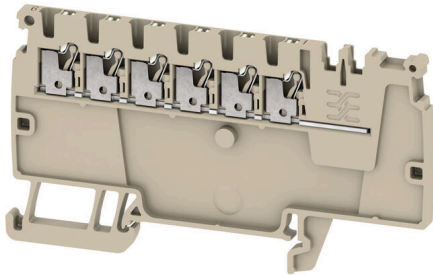


AAP11 1.5 LI WT**Weidmüller Interface GmbH & Co. KG**Klingenbergstraße 26
D-32758 Detmold
Germany

www.weidmueller.com



Das einzigartig modulare Konzept lässt sich auf jeden Maschinentyp anpassen. Die Potenzialverteilerreihenklammern AAP überzeugen durch einheitliches Design mit zwei möglichen Aufbauten – alternierend oder gruppiert. Bei dem gruppierten Aufbau der Steuerstromverteilung befinden sich die Potentiale auf unterschiedlichen Reihenklammern und bilden dadurch ganze Potentialblöcke.

Allgemeine Bestelldaten

| | |
|------------|--|
| Ausführung | Verteiler-Reihenklammern, PUSH IN, 1.5 mm ² , 500 V, 17.5 A, dunkelbeige, beige |
| Best.-Nr. | 2683440000 |
| Art | AAP11 1.5 LI WT |
| GTIN (EAN) | 4064675008316 |
| VPE | 50 ST |

AAP11 1.5 LI WT

Weidmüller Interface GmbH & Co. KG
 Klingenbergstraße 26
 D-32758 Detmold
 Germany

www.weidmueller.com

Technische Daten

Zulassungen

Zulassungen



| | |
|------------------------|-----------------------------|
| ROHS | Konform |
| UL File Number Search | UL Webseite |
| Zertifikat-Nr. (cURus) | E60693 |

Abmessungen und Gewichte

| | | | |
|--------------|---------|---------------|-------------|
| Tiefe | 47 mm | Tiefe (inch) | 1.8504 inch |
| Höhe | 85.5 mm | Höhe (inch) | 3.3661 inch |
| Breite | 3.5 mm | Breite (inch) | 0.1378 inch |
| Nettogewicht | 8.25 g | | |

Temperaturen

| | | | |
|--------------------------------|----------------|--------------------------------|--------|
| Lagertemperatur | -25 °C...55 °C | Dauergebrauchstemperatur, min. | -60 °C |
| Dauergebrauchstemperatur, max. | 130 °C | | |

Umweltanforderungen

| | |
|-------------------------|----------------------------|
| RoHS-Konformitätsstatus | Konform ohne Ausnahme |
| REACH SVHC | Keine SVHC über 0,1 Gew.-% |

Allgemeines

| | | | |
|--------------------------------------|--------|--------------------------------------|---------------|
| Polzahl | 1 | Leiteranschlussquerschnitt AWG, max. | AWG 14 |
| Leiteranschlussquerschnitt AWG, min. | AWG 26 | Normen | IEC 60947-7-1 |
| Tragschiene | TS 35 | | |

Bemessungsdaten

| | | | |
|-------------------------------------|---------------------|--|---------|
| Bemessungsquerschnitt | 1.5 mm ² | Bemessungsspannung | 500 V |
| Bemessungsspannung AC | 500 V | Bemessungsspannung DC | 500 V |
| Nennstrom | 17.5 A | Strom bei max. Leiter | 17.5 A |
| Normen | IEC 60947-7-1 | Durchgangswiderstand gemäß IEC 60947-7-x | 1.83 mΩ |
| Verlustleistung gemäß IEC 60947-7-x | 0.56 W | Überspannungskategorie | III |
| Verschmutzungsgrad | 3 | | |

Bemessungsdaten IECEx/ATEX

| | | | |
|------------------------------|---------------------|-------------------------------|---------------------|
| Zertifikat-Nr. (ATEX) | TUEV17ATEX8030U | Zertifikat-Nr. (IECEX) | IECEXTUR17.0015U |
| Spannung max (ATEX) | 550 V | Strom (ATEX) | 13 A |
| Leiterquerschnitt max (ATEX) | 1.5 mm ² | Spannung max (IECEX) | 550 V |
| Strom (IECEX) | 13 A | Leiterquerschnitt max (IECEX) | 1.5 mm ² |
| Kennzeichnung EN 60079-7 | Ex ec II C Gc | Kennzeichnung Ex 2014/34/EU | II 2 G D |

AAP11 1.5 LI WT

Weidmüller Interface GmbH & Co. KG
 Klingenbergstraße 26
 D-32758 Detmold
 Germany

www.weidmueller.com

Technische Daten

Bemessungsdaten nach UL

| | | | |
|--------------------------------------|--------|--------------------------------------|--------|
| Leitergr. Factory wiring max (cURus) | 14 AWG | Spannung Gr B (cURus) | 300 V |
| Spannung Gr D (cURus) | 600 V | Zertifikat-Nr. (cURus) | E60693 |
| Leitergr. Field wiring min (cURus) | 26 AWG | Leitergr. Factory wiring min (cURus) | 26 AWG |
| Strom Gr B (cURus) | 13 A | Spannung Gr C (cURus) | 300 V |
| Strom Gr C (cURus) | 13 A | Strom Gr D (cURus) | 5 A |
| Leitergr. Field wiring max (cURus) | 14 AWG | | |

Klemmbare Leiter (Bemessungsanschluss)

| | | | |
|---|----------------------------|---------|----------------------|
| Leiteranschlussquerschnitt AWG, max. | AWG 14 | | |
| Anschlussrichtung | oben | | |
| Anschlussart 2 | PUSH IN | | |
| Anschlussart | PUSH IN | | |
| Anzahl Anschlüsse | 6 | | |
| Klemmbereich, max. | 1.5 mm ² | | |
| Klemmbereich, min. | 0.14 mm ² | | |
| Leiteranschlussquerschnitt AWG, min. | AWG 26 | | |
| Leiteranschlussquerschnitt, feindrätig AEH mit Kunststoffkragen DIN 46228/4, max. | 1 mm ² | | |
| Leiteranschlussquerschnitt, feindrätig AEH mit Kunststoffkragen DIN 46228/4, min. | 0.14 mm ² | | |
| Leiteranschlussquerschnitt, feindrätig mit AEH DIN 46228/1, max. | 1.5 mm ² | | |
| Leiteranschlussquerschnitt, feindrätig mit AEH DIN 46228/1,min. | 0.14 mm ² | | |
| Leiteranschlussquerschnitt, feindrätig, max. | 1.5 mm ² | | |
| Leiteranschlussquerschnitt, feindrätig, min. | 0.14 mm ² | | |
| Leiteranschlussquerschnitt, mehrdrätig, max. | 1.5 mm ² | | |
| Leiteranschlussquerschnitt, mehrdrätig, min. | 0.14 mm ² | | |
| Leiteranschlussquerschnitt, eindrätig, max. | 1.5 mm ² | | |
| Leiteranschlussquerschnitt, eindrätig, min. | 0.14 mm ² | | |
| Rohrlänge für AEH mit Kunststoffkragen DIN 46228/4 | Rohrlänge | min. | 6 mm |
| | | max. | 8 mm |
| Rohrlänge für AEH ohne Kunststoffkragen DIN 46228/1 | Leiteranschlussquerschnitt | min. | 0.14 mm ² |
| | | max. | 0.75 mm ² |
| | Rohrlänge | min. | 5 mm |
| | | nominal | 0.25 mm ² |
| | Leiteranschlussquerschnitt | min. | 0.5 mm ² |
| | | max. | 1 mm ² |
| | Rohrlänge | nominal | 10 mm |
| | | nominal | 1.5 mm ² |

Klemmbare Leiter (Weiterer Anschluss)

| | |
|----------------------------------|---------|
| Anschlussart, weiterer Anschluss | PUSH IN |
|----------------------------------|---------|

Technische Daten**Systemkennwerte**

| | | | |
|------------------------------|-------|----------------------------------|------|
| Abschlussplatte erforderlich | Ja | Anzahl der Potentiale | 1 |
| Anzahl der Etagen | 1 | Anzahl der Klemmstellen je Etage | 6 |
| Etagen intern gebrückt | Nein | PE-Anschluss | Nein |
| Tragschiene | TS 35 | PE-Funktion | Nein |

Werkstoffdaten

| | | | |
|---------------------------|-------|--------------------------------|--------------------|
| Werkstoff | Wemid | Farbe | dunkelbeige, beige |
| Farbe Betätigungselemente | weiß | Brennbarkeitsklasse nach UL 94 | V-0 |

weitere technische Daten

| | | | |
|-------------------------------|----|------------|-----------------|
| explosionsgeprüfte Ausführung | Ja | Montageart | TS 35, gerastet |
|-------------------------------|----|------------|-----------------|

Klassifikationen

| | | | |
|-------------|-------------|-------------|-------------|
| ETIM 8.0 | EC000897 | ETIM 9.0 | EC000897 |
| ETIM 10.0 | EC000897 | ECLASS 14.0 | 27-25-01-19 |
| ECLASS 15.0 | 27-25-01-19 | | |

Zeichnungen

