

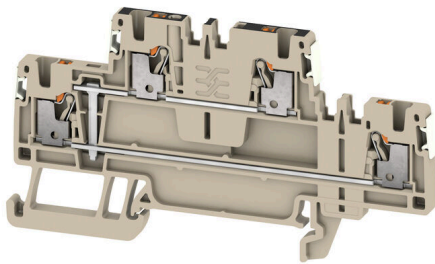
**A2T 1.5 VL DL****Weidmüller Interface GmbH & Co. KG**

Klingenbergstraße 26

D-32758 Detmold

Germany

www.weidmueller.com



Das Durchführen von Energie, Signalen und Daten ist die klassische Anforderung in der Elektrotechnik und im Schaltschrankbau. Die maßgeblichen Merkmale sind dabei der Isolierstoff, die Anschluss Technik und der Aufbau der Reihenklemmen. Mithilfe von Durchgangsreihenklemmen können ein oder mehrere Leiter zusammengeführt und/oder angeschlossen werden. Sie können eine oder mehrere Anschlussebenen haben, die auf dem gleichen Potenzial liegen oder voneinander getrennt sind.

**Allgemeine Bestelldaten**

Ausführung	Durchgangs-Reihenklemme, Doppelstock-Reihen- klemme, PUSH IN, 1.5 mm <sup>2</sup> , 500 V, 16 A, dunkel- beige
Best.-Nr.	<a href="#">2675090000</a>
Art	A2T 1.5 VL DL
GTIN (EAN)	4050118716016
VPE	50 ST

## Technische Daten

### Zulassungen

Zulassungen



ROHS	Konform
UL File Number Search	<a href="#">UL Webseite</a>
Zertifikat-Nr. (cURus)	E60693
Zertifikat-Nr. (cURusEX)	E184763

### Abmessungen und Gewichte

Tiefe	45 mm	Tiefe (inch)	1.7716 inch
Tiefe inklusive Tragschiene	46 mm	Höhe	45 mm
Höhe (inch)	1.7716 inch	Breite	3.5 mm
Breite (inch)	0.1378 inch	Nettogewicht	8.73 g

### Temperaturen

Lagertemperatur	-25 °C...55 °C	Umgebungstemperatur	-5 °C...40 °C
Dauergebrauchstemperatur, min.	-60 °C	Dauergebrauchstemperatur, max.	130 °C

### Umweltanforderungen

RoHS-Konformitätsstatus	Konform ohne Ausnahme
REACH SVHC	Keine SVHC über 0,1 Gew.-%

### Allgemeines

Leiteranschlussquerschnitt AWG, max.	AWG 14	Leiteranschlussquerschnitt AWG, min.	AWG 26
Normen	IEC 60947-7-1	Tragschiene	TS 35

### Bemessungsdaten

Bemessungsquerschnitt	1.5 mm <sup>2</sup>	Bemessungsspannung	500 V
Bemessungsspannung DC	500 V	Nennstrom	16 A
Strom bei max. Leiter	16 A	Normen	IEC 60947-7-1
Durchgangswiderstand gemäß IEC 60947-7-x	1.83 mΩ	Bemessungsstoßspannung	6 kV
Verlustleistung gemäß IEC 60947-7-x	0.56 W	Überspannungskategorie	III
Verschmutzungsgrad	3		

### Bemessungsdaten IECEx/ATEX

Zertifikat-Nr. (ATEX)	TUEV16ATEX7909U	Zertifikat-Nr. (IECEX)	IECEXTUR16.0036U
Spannung max (ATEX)	440 V	Strom (ATEX)	13.5 A
Leiterquerschnitt max (ATEX)	1.5 mm <sup>2</sup>	Spannung max (IECEX)	440 V
Strom (IECEX)	13.5 A	Leiterquerschnitt max (IECEX)	1.5 mm <sup>2</sup>

## A2T 1.5 VL DL

**Weidmüller Interface GmbH & Co. KG**  
 Klingenbergstraße 26  
 D-32758 Detmold  
 Germany

www.weidmueller.com

## Technische Daten

### Bemessungsdaten nach UL

Leitergr. Factory wiring max (cURus)	14 AWG	Spannung Gr B (cURus)	300 V
Spannung Gr D (cURus)	600 V	Zertifikat-Nr. (cURus)	E60693
Leitergr. Field wiring min (cURus)	26 AWG	Leitergr. Factory wiring min (cURus)	26 AWG
Strom Gr B (cURus)	13 A	Spannung Gr C (cURus)	300 V
Strom Gr C (cURus)	13 A	Strom Gr D (cURus)	5 A
Leitergr. Field wiring max (cURus)	14 AWG		

### Klemmbare Leiter (Bemessungsanschluss)

Lehrdorn nach 60 947-1	A1		
Leiteranschlussquerschnitt AWG, max.	AWG 14		
Anschlussrichtung	oben		
Abisolierlänge	8 mm		
Anschlussart 2	PUSH IN		
Anschlussart	PUSH IN		
Anzahl Anschlüsse	4		
Klemmbereich, max.	1.5 mm <sup>2</sup>		
Klemmbereich, min.	0.14 mm <sup>2</sup>		
Klingenmaß	0,4 x 2,0 mm		
Leiteranschlussquerschnitt AWG, min.	AWG 26		
Leiteranschlussquerschnitt, feindrätig AEH mit Kunststoffkragen DIN 46228/4, max.	1 mm <sup>2</sup>		
Leiteranschlussquerschnitt, feindrätig AEH mit Kunststoffkragen DIN 46228/4, min.	0.14 mm <sup>2</sup>		
Leiteranschlussquerschnitt, feindrätig mit AEH DIN 46228/1, max.	1.5 mm <sup>2</sup>		
Leiteranschlussquerschnitt, feindrätig mit AEH DIN 46228/1,min.	0.14 mm <sup>2</sup>		
Leiteranschlussquerschnitt, feindrätig, max.	1.5 mm <sup>2</sup>		
Leiteranschlussquerschnitt, feindrätig, min.	0.14 mm <sup>2</sup>		
Leiteranschlussquerschnitt, mehrdrätig, max.	1.5 mm <sup>2</sup>		
Leiteranschlussquerschnitt, mehrdrätig, min.	0.14 mm <sup>2</sup>		
Leiteranschlussquerschnitt, eindrätig, max.	1.5 mm <sup>2</sup>		
Leiteranschlussquerschnitt, eindrätig, min.	0.14 mm <sup>2</sup>		
Leiteranschlussquerschnitt, feinstdrätig, min.	0.14 mm <sup>2</sup>		
Rohrlänge für AEH mit Kunststoffkragen DIN 46228/4	Rohrlänge	min.	6 mm
		max.	8 mm
	Leiteranschlussquerschnitt	min.	0.14 mm <sup>2</sup>
		max.	0.75 mm <sup>2</sup>
Rohrlänge für AEH ohne Kunststoffkragen DIN 46228/1	Rohrlänge	min.	5 mm
	Leiteranschlussquerschnitt	nominal	0.25 mm <sup>2</sup>
	Rohrlänge	nominal	6 mm
	Leiteranschlussquerschnitt	min.	0.5 mm <sup>2</sup>
		max.	1 mm <sup>2</sup>
	Rohrlänge	nominal	10 mm
Leiteranschlussquerschnitt	nominal	1.5 mm <sup>2</sup>	

**Technische Daten****Klemmbare Leiter (Weiterer Anschluss)**

Anschlussart, weiterer Anschluss	PUSH IN
----------------------------------	---------

**Systemkennwerte**

Abschlussplatte erforderlich	Ja	Anzahl der Potentiale	1
Anzahl der Etagen	2	Anzahl der Klemmstellen je Etage	2
Anzahl der Potentiale pro Etage	1	Etagen intern gebrückt	Ja
Tragschiene	TS 35		

**Werkstoffdaten**

Werkstoff	Wemid	Isolierstoff	Wemid
Farbe	dunkelbeige	Brennbarkeitsklasse nach UL 94	V-0

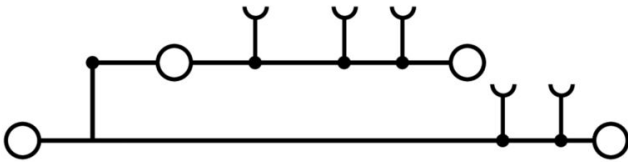
**weitere technische Daten**

Offene Seiten	rechts	explosionsgeprüfte Ausführung	Ja
---------------	--------	-------------------------------	----

**Klassifikationen**

ETIM 8.0	EC000897	ETIM 9.0	EC000897
ETIM 10.0	EC000897	ECLASS 14.0	27-25-01-02
ECLASS 15.0	27-25-01-02		

**Zeichnungen**



## A2T 1.5 VL DL

**Weidmüller Interface GmbH & Co. KG**  
 Klingenbergstraße 26  
 D-32758 Detmold  
 Germany

## Zubehör

www.weidmueller.com

### Warnabdeckung



Warnschilder mit einem Blitzsymbol sorgen für mehr Sicherheit für Mensch und Maschine. Sie kommen dort zum Einsatz, wo auf Fremdspannung innerhalb der Applikation hingewiesen werden muss.

### Allgemeine Bestelldaten

Art	AAM 1.5 YE FLASH	Ausführung
Best.-Nr.	<a href="#">2635520000</a>	A-Reihe, Klemmenmarkierung, 6.2 x 3.5 mm, Raster in mm (P): 3.50
GTIN (EAN)	4050118674088	gelb
VPE	40 ST	

### Endwinkel



Um einen dauerhaft sicheren Sitz auf der Tragschiene zu gewährleisten und ein verrutschen zu verhindern hat Weidmüller Endwinkel im Programm. Es sind Ausführungen mit Schraube und schraubenlose Ausführungen erhältlich. Auf den Endwinkeln bestehen Markierungsmöglichkeiten, ebenfalls für Gruppenmarkierer und die Möglichkeit der Aufnahme für Prüfstecker.

### Allgemeine Bestelldaten

Art	AEB 35 SCL/1 V0	Ausführung
Best.-Nr.	<a href="#">2661280000</a>	A-Reihe, Endwinkel
GTIN (EAN)	4050118702163	
VPE	20 ST	
Art	AEB 35 SCL/1 V0 BK	Ausführung
Best.-Nr.	<a href="#">2661300000</a>	A-Reihe, Endwinkel
GTIN (EAN)	4050118702187	
VPE	20 ST	
Art	AEB 35 SCL/1 V0 GY	Ausführung
Best.-Nr.	<a href="#">2661290000</a>	A-Reihe, Endwinkel
GTIN (EAN)	4050118702170	
VPE	20 ST	

## A2T 1.5 VL DL

**Weidmüller Interface GmbH & Co. KG**  
 Klingenbergstraße 26  
 D-32758 Detmold  
 Germany

www.weidmueller.com

## Zubehör

### SnapMark



SnapMark - Dieser Schildträger ist speziell für die Doppelstockklemme IDK 1.5N der I-Reihe entwickelt worden. Durch den flexiblen Schwenkmechanismus lassen sich Querverbindungen ohne Aufwand montieren oder entnehmen. Er kann mit vier DEK 5 Bezeichnungsschildern oder zwei WS 10/5 Middle Verbindermarkieren bestückt werden.

#### Allgemeine Bestelldaten

Art	SNAPMARK 1.5	Ausführung
Best.-Nr.	<a href="#">2682080000</a>	Gruppenmarkierer, Klemmenmarkierung, 26 x 3.5 mm, Raster in mm
GTIN (EAN)	4050118821772	(P): 3.50 Weidmueller, weiß
VPE	40 ST	

### Abschlussplatten und Trennplatten



Trennwände und Abschlussplatten sind wichtige Zubehörteile für Reihenklemmen. Trennwände dienen der optischen und elektrischen Trennung verschiedener Potentiale und Funktionsgruppen, erhöhen die Sicherheit und sorgen für eine übersichtliche Struktur im Schaltschrank. Abschlussplatten schließen die Klemmenreihe seitlich ab, schützen vor Berührung spannungsführender Teile und gewährleisten einen sauberen, stabilen Abschluss. Beide Komponenten sind exakt auf die jeweilige Weidmüller-Reihenklemmenserie abgestimmt und tragen zu einer sicheren, normgerechten und professionellen Verdrahtung bei.

#### Allgemeine Bestelldaten

Art	APP 4	Ausführung
Best.-Nr.	<a href="#">2489110000</a>	A-Reihe, Trennwand
GTIN (EAN)	4050118499322	
VPE	50 ST	

### Zubehör



Zubehör für Prüf- und Messgeräte

## A2T 1.5 VL DL

**Weidmüller Interface GmbH & Co. KG**  
 Klingenbergstraße 26  
 D-32758 Detmold  
 Germany

www.weidmueller.com

## Zubehör

### Allgemeine Bestelldaten

Art	ZUB MULTIMETER	Ausführung
Best.-Nr.	<a href="#">9205270000</a>	Multimeter
GTIN (EAN)	4032248723522	
VPE	1 ST	

### Abschlussplatten und Trennplatten

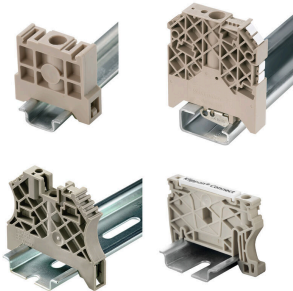


Trennwände und Abschlussplatten sind wichtige Zubehörteile für Reihenklammern. Trennwände dienen der optischen und elektrischen Trennung verschiedener Potentiale und Funktionsgruppen, erhöhen die Sicherheit und sorgen für eine übersichtliche Struktur im Schaltschrank. Abschlussplatten schließen die Klemmenreihe seitlich ab, schützen vor Berührung spannungsführender Teile und gewährleisten einen sauberen, stabilen Abschluss. Beide Komponenten sind exakt auf die jeweilige Weidmüller-Reihenklammenserie abgestimmt und tragen zu einer sicheren, normgerechten und professionellen Verdrahtung bei.

### Allgemeine Bestelldaten

Art	AEP 2T 1.5	Ausführung
Best.-Nr.	<a href="#">2469420000</a>	A-Reihe, Abschlussplatte
GTIN (EAN)	4050118562255	
VPE	20 ST	
Art	AEP 2T 1.5 BL	Ausführung
Best.-Nr.	<a href="#">2471470000</a>	A-Reihe, Abschlussplatte
GTIN (EAN)	4050118562293	
VPE	20 ST	

### Endwinkel



Um einen dauerhaft sicheren Sitz auf der Tragschiene zu gewährleisten und ein Verrutschen zu verhindern hat Weidmüller Endwinkel im Programm. Es sind Ausführungen mit Schraube und schraubenlose Ausführungen erhältlich. Auf den Endwinkeln bestehen Markierungsmöglichkeiten, ebenfalls für Gruppenmarkierer und die Möglichkeit der Aufnahme für Prüfstecker.

### Allgemeine Bestelldaten

Art	AEB 35 SC/1	Ausführung
Best.-Nr.	<a href="#">1991920000</a>	A-Reihe, Endwinkel
GTIN (EAN)	4050118376722	
VPE	50 ST	
Art	AEB 35 SC/1 BK	Ausführung
Best.-Nr.	<a href="#">2475310000</a>	A-Reihe, Endwinkel
GTIN (EAN)	4050118487114	
VPE	50 ST	

## A2T 1.5 VL DL

**Weidmüller Interface GmbH & Co. KG**

Klingenbergstraße 26  
D-32758 Detmold  
Germany

www.weidmueller.com

## Zubehör

### Prüfadapter und Prüfbuchsen



Testadapter und Prüfstecker dienen der elektrischen Verbindung zwischen Reihenklemmen und dem Test Equipment. So kann im verdrahteten Zustand ein elektrischer Kontakt hergestellt und Messungen durchgeführt werden.

### Allgemeine Bestelldaten

Art	ATPG 1.5-10 L	Ausführung
Best.-Nr.	<a href="#">1991890000</a>	Testadapter (Klemmen), 1.5 mm <sup>2</sup> , 250 V, 0.2 A
GTIN (EAN)	4050118376647	
VPE	50 ST	
Art	ATPG 1.5 MI-R	Ausführung
Best.-Nr.	<a href="#">1991880000</a>	Testadapter (Klemmen), 1.5 mm <sup>2</sup> , 250 V, 0.2 A
GTIN (EAN)	4050118376715	
VPE	50 ST	

### Schlitz-Schraubendreher

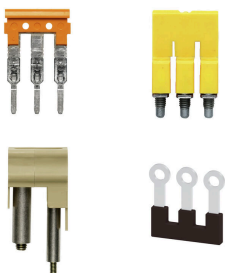


VDE-isolierter Schlitz-Schraubendreher, SDI DIN 7437, ISO 2380/2, Abtrieb nach DIN 5264, ISO 2380/1, SoftFinish-Griff

### Allgemeine Bestelldaten

Art	SDIS 0.4X2.0X60	Ausführung
Best.-Nr.	<a href="#">9205690000</a>	Schraubendreher, Schraubendreher
GTIN (EAN)	4032248772995	
VPE	1 ST	

### Querverbindungen



Die Verteilung oder Vervielfältigung eines Potentials auf benachbarte Reihenklemmen wird über eine Querverbindung realisiert. Zusätzlicher Verdrahtungsaufwand lässt sich so einfach vermeiden. Auch bei ausgebrochenen Polen ist weiterhin eine Kontaktsicherheit in den Reihenklemmen gewährleistet. Unser Portfolio bietet steck- und schraubbare Querverbindungssysteme für Reihenklemmen an.

## A2T 1.5 VL DL

**Weidmüller Interface GmbH & Co. KG**  
 Klingenbergstraße 26  
 D-32758 Detmold  
 Germany

## Zubehör

www.weidmueller.com

### Allgemeine Bestelldaten

Art	ZQV 1.5N/10	Ausführung
Best.-Nr.	<a href="#">1985580000</a>	Querverbinder (Klemmen), gesteckt, orange, 17.5 A, Polzahl: 10,
GTIN (EAN)	4050118370416	Raster in mm (P): 3.50, Isoliert: Ja, Breite: 33.5 mm
VPE	20 ST	
Art	ZQV 1.5N/10 BL	Ausführung
Best.-Nr.	<a href="#">1985680000</a>	Querverbinder (Klemmen), gesteckt, blau, 17.5 A, Polzahl: 10, Raster
GTIN (EAN)	4050118370539	in mm (P): 3.50, Isoliert: Ja, Breite: 33.5 mm
VPE	20 ST	
Art	ZQV 1.5N/10 RD	Ausführung
Best.-Nr.	<a href="#">1985800000</a>	Querverbinder (Klemmen), gesteckt, rot, 17.5 A, Polzahl: 10, Raster in
GTIN (EAN)	4050118370393	mm (P): 3.50, Isoliert: Ja, Breite: 33.5 mm
VPE	20 ST	
Art	ZQV 1.5N/2	Ausführung
Best.-Nr.	<a href="#">1985410000</a>	Querverbinder (Klemmen), gesteckt, orange, 17.5 A, Polzahl: 2, Raster
GTIN (EAN)	4050118369861	in mm (P): 3.50, Isoliert: Ja, Breite: 5.5 mm
VPE	60 ST	
Art	ZQV 1.5N/2 BL	Ausführung
Best.-Nr.	<a href="#">1985530000</a>	Querverbinder (Klemmen), gesteckt, blau, 17.5 A, Polzahl: 2, Raster in
GTIN (EAN)	4050118370423	mm (P): 3.50, Isoliert: Ja, Breite: 5.5 mm
VPE	60 ST	
Art	ZQV 1.5N/2 RD	Ausführung
Best.-Nr.	<a href="#">1985650000</a>	Querverbinder (Klemmen), gesteckt, rot, 17.5 A, Polzahl: 2, Raster in
GTIN (EAN)	4050118370324	mm (P): 3.50, Isoliert: Ja, Breite: 5.5 mm
VPE	60 ST	
Art	ZQV 1.5N/20	Ausführung
Best.-Nr.	<a href="#">1985600000</a>	Querverbinder (Klemmen), gesteckt, orange, 17.5 A, Polzahl: 20,
GTIN (EAN)	4050118370225	Raster in mm (P): 3.50, Isoliert: Ja, Breite: 70 mm
VPE	20 ST	
Art	ZQV 1.5N/20 BL	Ausführung
Best.-Nr.	<a href="#">1985700000</a>	Querverbinder (Klemmen), gesteckt, blau, 17.5 A, Polzahl: 20, Raster
GTIN (EAN)	4050118370331	in mm (P): 3.50, Isoliert: Ja, Breite: 70 mm
VPE	20 ST	
Art	ZQV 1.5N/20 RD	Ausführung
Best.-Nr.	<a href="#">1985810000</a>	Querverbinder (Klemmen), gesteckt, rot, 17.5 A, Polzahl: 20, Raster in
GTIN (EAN)	4050118370355	mm (P): 3.50, Isoliert: Ja, Breite: 70 mm
VPE	20 ST	
Art	ZQV 1.5N/3	Ausführung
Best.-Nr.	<a href="#">1985480000</a>	Querverbinder (Klemmen), gesteckt, orange, 17.5 A, Polzahl: 3, Raster
GTIN (EAN)	4050118370096	in mm (P): 3.50, Isoliert: Ja, Breite: 9 mm
VPE	60 ST	
Art	ZQV 1.5N/3 BL	Ausführung
Best.-Nr.	<a href="#">1985550000</a>	Querverbinder (Klemmen), gesteckt, blau, 17.5 A, Polzahl: 3, Raster in
GTIN (EAN)	4050118370485	mm (P): 3.50, Isoliert: Ja, Breite: 9 mm
VPE	60 ST	
Art	ZQV 1.5N/3 RD	Ausführung
Best.-Nr.	<a href="#">1985670000</a>	Querverbinder (Klemmen), gesteckt, rot, 17.5 A, Polzahl: 3, Raster in
GTIN (EAN)	4050118370348	mm (P): 3.50, Isoliert: Ja, Breite: 9 mm
VPE	60 ST	
Art	ZQV 1.5N/4	Ausführung
Best.-Nr.	<a href="#">1985490000</a>	Querverbinder (Klemmen), gesteckt, orange, 17.5 A, Polzahl: 4, Raster
GTIN (EAN)	4050118370201	in mm (P): 3.50, Isoliert: Ja, Breite: 12.5 mm
VPE	60 ST	

### Zubehör

Art	ZQV 1.5N/4 BL	Ausführung
Best.-Nr.	<a href="#">1985570000</a>	Querverbinder (Klemmen), gesteckt, blau, 17.5 A, Polzahl: 4, Raster in
GTIN (EAN)	4050118370317	mm (P): 3.50, Isoliert: Ja, Breite: 12.5 mm
VPE	60 ST	
Art	ZQV 1.5N/4 RD	Ausführung
Best.-Nr.	<a href="#">1985690000</a>	Querverbinder (Klemmen), gesteckt, rot, 17.5 A, Polzahl: 4, Raster in
GTIN (EAN)	4050118370515	mm (P): 3.50, Isoliert: Ja, Breite: 12.5 mm
VPE	60 ST	
Art	ZQV 1.5N/5	Ausführung
Best.-Nr.	<a href="#">1985500000</a>	Querverbinder (Klemmen), gesteckt, orange, 17.5 A, Polzahl: 5, Raster
GTIN (EAN)	4050118369991	in mm (P): 3.50, Isoliert: Ja, Breite: 16 mm
VPE	20 ST	
Art	ZQV 1.5N/5 BL	Ausführung
Best.-Nr.	<a href="#">1985590000</a>	Querverbinder (Klemmen), gesteckt, blau, 17.5 A, Polzahl: 5, Raster in
GTIN (EAN)	4050118370430	mm (P): 3.50, Isoliert: Ja, Breite: 16 mm
VPE	20 ST	
Art	ZQV 1.5N/5 RD	Ausführung
Best.-Nr.	<a href="#">1985710000</a>	Querverbinder (Klemmen), gesteckt, rot, 17.5 A, Polzahl: 5, Raster in
GTIN (EAN)	4050118370256	mm (P): 3.50, Isoliert: Ja, Breite: 16 mm
VPE	20 ST	
Art	ZQV 1.5N/50	Ausführung
Best.-Nr.	<a href="#">1985620000</a>	Querverbinder (Klemmen), gesteckt, orange, 17.5 A, Polzahl: 50,
GTIN (EAN)	4050118370300	Raster in mm (P): 3.50, Isoliert: Ja, Breite: 175 mm
VPE	5 ST	
Art	ZQV 1.5N/50 BL	Ausführung
Best.-Nr.	<a href="#">1985720000</a>	Querverbinder (Klemmen), gesteckt, blau, 17.5 A, Polzahl: 50, Raster
GTIN (EAN)	4050118370546	in mm (P): 3.50, Isoliert: Ja, Breite: 175 mm
VPE	5 ST	
Art	ZQV 1.5N/50 RD	Ausführung
Best.-Nr.	<a href="#">1985820000</a>	Querverbinder (Klemmen), gesteckt, rot, 17.5 A, Polzahl: 50, Raster in
GTIN (EAN)	4050118370270	mm (P): 3.50, Isoliert: Ja, Breite: 175 mm
VPE	5 ST	
Art	ZQV 1.5N/6	Ausführung
Best.-Nr.	<a href="#">1985510000</a>	Querverbinder (Klemmen), gesteckt, orange, 17.5 A, Polzahl: 6, Raster
GTIN (EAN)	4050118370188	in mm (P): 3.50, Isoliert: Ja, Breite: 19.5 mm
VPE	20 ST	
Art	ZQV 1.5N/6 BL	Ausführung
Best.-Nr.	<a href="#">1985610000</a>	Querverbinder (Klemmen), gesteckt, blau, 17.5 A, Polzahl: 6, Raster in
GTIN (EAN)	4050118370492	mm (P): 3.50, Isoliert: Ja, Breite: 19.5 mm
VPE	20 ST	
Art	ZQV 1.5N/6 RD	Ausführung
Best.-Nr.	<a href="#">1985730000</a>	Querverbinder (Klemmen), gesteckt, rot, 17.5 A, Polzahl: 6, Raster in
GTIN (EAN)	4050118370454	mm (P): 3.50, Isoliert: Ja, Breite: 19.5 mm
VPE	20 ST	
Art	ZQV 1.5N/7	Ausführung
Best.-Nr.	<a href="#">1985520000</a>	Querverbinder (Klemmen), gesteckt, orange, 17.5 A, Polzahl: 7, Raster
GTIN (EAN)	4050118370195	in mm (P): 3.50, Isoliert: Ja, Breite: 23 mm
VPE	20 ST	
Art	ZQV 1.5N/7 BL	Ausführung
Best.-Nr.	<a href="#">1985630000</a>	Querverbinder (Klemmen), gesteckt, blau, 17.5 A, Polzahl: 7, Raster in
GTIN (EAN)	4050118370522	mm (P): 3.50, Isoliert: Ja, Breite: 23 mm
VPE	20 ST	

## A2T 1.5 VL DL

**Weidmüller Interface GmbH & Co. KG**  
 Klingenbergstraße 26  
 D-32758 Detmold  
 Germany

www.weidmueller.com

## Zubehör

Art	ZQV 1.5N/7 RD	Ausführung
Best.-Nr.	<a href="#">1985750000</a>	Querverbinder (Klemmen), gesteckt, rot, 17.5 A, Polzahl: 7, Raster in
GTIN (EAN)	4050118370249	mm (P): 3.50, Isoliert: Ja, Breite: 23 mm
VPE	20 ST	
Art	ZQV 1.5N/8	Ausführung
Best.-Nr.	<a href="#">1985540000</a>	Querverbinder (Klemmen), gesteckt, orange, 17.5 A, Polzahl: 8, Raster
GTIN (EAN)	4050118370218	in mm (P): 3.50, Isoliert: Ja, Breite: 26.5 mm
VPE	20 ST	
Art	ZQV 1.5N/8 BL	Ausführung
Best.-Nr.	<a href="#">1985640000</a>	Querverbinder (Klemmen), gesteckt, blau, 17.5 A, Polzahl: 8, Raster in
GTIN (EAN)	4050118370461	mm (P): 3.50, Isoliert: Ja, Breite: 26.5 mm
VPE	20 ST	
Art	ZQV 1.5N/8 RD	Ausführung
Best.-Nr.	<a href="#">1985770000</a>	Querverbinder (Klemmen), gesteckt, rot, 17.5 A, Polzahl: 8, Raster in
GTIN (EAN)	4050118370508	mm (P): 3.50, Isoliert: Ja, Breite: 26.5 mm
VPE	20 ST	
Art	ZQV 1.5N/9	Ausführung
Best.-Nr.	<a href="#">1985560000</a>	Querverbinder (Klemmen), gesteckt, orange, 17.5 A, Polzahl: 9, Raster
GTIN (EAN)	4050118370409	in mm (P): 3.50, Isoliert: Ja, Breite: 30 mm
VPE	20 ST	
Art	ZQV 1.5N/9 BL	Ausführung
Best.-Nr.	<a href="#">1985660000</a>	Querverbinder (Klemmen), gesteckt, blau, 17.5 A, Polzahl: 9, Raster in
GTIN (EAN)	4050118370478	mm (P): 3.50, Isoliert: Ja, Breite: 30 mm
VPE	20 ST	
Art	ZQV 1.5N/9 RD	Ausführung
Best.-Nr.	<a href="#">1985790000</a>	Querverbinder (Klemmen), gesteckt, rot, 17.5 A, Polzahl: 9, Raster in
GTIN (EAN)	4050118370386	mm (P): 3.50, Isoliert: Ja, Breite: 30 mm
VPE	20 ST	

## Prüfadapter und Prüfbuchsen



Testadapter und Prüfstecker dienen der elektrischen Verbindung zwischen Reihenklammern und dem Test Equipment. So kann im verdrahteten Zustand ein elektrischer Kontakt hergestellt und Messungen durchgeführt werden.

## Allgemeine Bestelldaten

Art	FZS 2/4 RT/80 SAKT4	Ausführung
Best.-Nr.	<a href="#">1276300000</a>	Stecker (Klemmen), Steckanschluss, 2 mm <sup>2</sup> , Anzahl Anschlüsse: 2,
GTIN (EAN)	4008190026080	Polzahl: 1, Breite: 9 mm
VPE	20 ST	