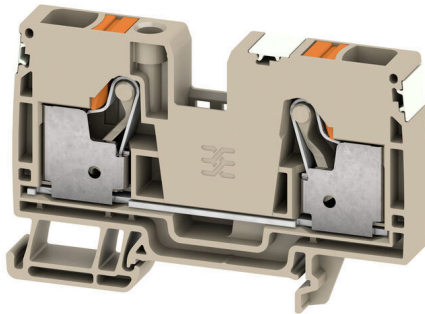


**A2C 10 DL****Weidmüller Interface GmbH & Co. KG**Klingenbergstraße 26  
D-32758 Detmold  
Germany

www.weidmueller.com



Das Durchführen von Energie, Signalen und Daten ist die klassische Anforderung in der Elektrotechnik und im Schaltschrankbau. Die maßgeblichen Merkmale sind dabei der Isolierstoff, die Anschluss Technik und der Aufbau der Reihenklemmen. Mithilfe von Durchgangsreihenklemmen können ein oder mehrere Leiter zusammengeführt und/oder angeschlossen werden. Sie können eine oder mehrere Anschlussebenen haben, die auf dem gleichen Potenzial liegen oder voneinander getrennt sind.

**Allgemeine Bestelldaten**

|            |  |
|------------|--|
| Ausführung | Durchgangs-Reihenklemme, PUSH IN, 10 mm <sup>2</sup> , 1000 V, 57 A, dunkelbeige |
| Best.-Nr.  | <a href="#">2674940000</a>   |
| Art        | A2C 10 DL  |
| GTIN (EAN) | 4050118817393  |
| VPE        | 25 ST  |

## A2C 10 DL

**Weidmüller Interface GmbH & Co. KG**  
 Klingenbergstraße 26  
 D-32758 Detmold  
 Germany

www.weidmueller.com

## Technische Daten

### Zulassungen

Zulassungen



|                          |                             |
|--------------------------|-----------------------------|
| ROHS                     | Konform                     |
| UL File Number Search    | <a href="#">UL Webseite</a> |
| Zertifikat-Nr. (cURusEX) | E184763                     |

### Abmessungen und Gewichte

|                             |             |              |             |
|-----------------------------|-------------|--------------|-------------|
| Tiefe                       | 51.5 mm     | Tiefe (inch) | 2.0276 inch |
| Tiefe inklusive Tragschiene | 52.5 mm     | Höhe         | 51.5 mm     |
| Höhe (inch)                 | 2.0276 inch | Breite       | 10 mm       |
| Breite (inch)               | 0.3937 inch | Nettogewicht | 36 g        |

### Temperaturen

|                                |                |                                |               |
|--------------------------------|----------------|--------------------------------|---------------|
| Lagertemperatur                | -25 °C...55 °C | Umgebungstemperatur            | -5 °C...40 °C |
| Dauergebrauchstemperatur, min. | -60 °C         | Dauergebrauchstemperatur, max. | 130 °C        |

### Umweltanforderungen

|                         |                            |
|-------------------------|----------------------------|
| RoHS-Konformitätsstatus | Konform ohne Ausnahme      |
| REACH SVHC              | Keine SVHC über 0,1 Gew.-% |

### Allgemeines

|                                      |                  |                                      |        |
|--------------------------------------|------------------|--------------------------------------|--------|
| Leiteranschlussquerschnitt AWG, max. | AWG 6            | Leiteranschlussquerschnitt AWG, min. | AWG 20 |
| Normen                               | DIN EN 60947-7-1 | Tragschiene                          | TS 35  |

### Bemessungsdaten

|  |                    |                        |                  |
|--|--------------------|------------------------|------------------|
| Bemessungsquerschnitt                    | 10 mm <sup>2</sup> | Bemessungsspannung     | 1000 V           |
| Bemessungsspannung DC                    | 1000 V             | Nennstrom              | 57 A             |
| Strom bei max. Leiter                    | 57 A               | Normen                 | DIN EN 60947-7-1 |
| Durchgangswiderstand gemäß IEC 60947-7-x | 0.56 mΩ            | Bemessungsstoßspannung | 8 kV             |
| Verlustleistung gemäß IEC 60947-7-x      | 1.82 W             |                        |                  |

### Bemessungsdaten IECEX/ATEX

|                              |                 |                               |                    |
|------------------------------|-----------------|-------------------------------|--------------------|
| Zertifikat-Nr. (ATEX)        | TUEV16ATEX7909U | Zertifikat-Nr. (IECEX)        | IECEXTUR16.0036U   |
| Spannung max (ATEX)          | 550 V           | Strom (ATEX)                  | 52 A               |
| Leiterquerschnitt max (ATEX) | 10 m2           | Spannung max (IECEX)          | 550 V              |
| Strom (IECEX)                | 52 A            | Leiterquerschnitt max (IECEX) | 10 mm <sup>2</sup> |

### Klemmbare Leiter (Bemessungsanschluss)

|                                      |       |
|--------------------------------------|-------|
| Lehrdorn nach 60 947-1               | A6    |
| Leiteranschlussquerschnitt AWG, max. | AWG 6 |
| Anschlussrichtung                    | oben  |

## A2C 10 DL

**Weidmüller Interface GmbH & Co. KG**  
 Klingenbergstraße 26  
 D-32758 Detmold  
 Germany

www.weidmueller.com

### Technische Daten

|   |                                     |                     |                      |
|---|-------------------------------------|---------------------|----------------------|
| Abisolierlänge  | 18 mm                               |                     |                      |
| Anschlussart  | PUSH IN                             |                     |                      |
| Anzahl Anschlüsse   | 2                                   |                     |                      |
| Klemmbereich, max.  | 16 mm <sup>2</sup>                  |                     |                      |
| Klemmbereich, min.  | 0.5 mm <sup>2</sup>                 |                     |                      |
| Klingenmaß  | 1,0 x 5,5 mm                        |                     |                      |
| Leiteranschlussquerschnitt AWG, min.  | AWG 20                              |                     |                      |
| Leiteranschlussquerschnitt, feindrätig<br>AEH mit Kunststoffkragen DIN<br>46228/4, max. | 10 mm <sup>2</sup>                  |                     |                      |
| Leiteranschlussquerschnitt, feindrätig<br>AEH mit Kunststoffkragen DIN<br>46228/4, min. | 0.5 mm <sup>2</sup>                 |                     |                      |
| Leiteranschlussquerschnitt, feindrätig<br>mit AEH DIN 46228/1, max.                     | 10 mm <sup>2</sup>                  |                     |                      |
| Leiteranschlussquerschnitt, feindrätig<br>mit AEH DIN 46228/1,min.                      | 0.5 mm <sup>2</sup>                 |                     |                      |
| Leiteranschlussquerschnitt, feindrätig,<br>max.   | 16 mm <sup>2</sup>                  |                     |                      |
| Leiteranschlussquerschnitt, feindrätig,<br>min.   | 0.5 mm <sup>2</sup>                 |                     |                      |
| Leiteranschlussquerschnitt, mehrdrätig,<br>max.   | 16 mm <sup>2</sup>                  |                     |                      |
| Leiteranschlussquerschnitt, mehrdrätig,<br>min.   | 0.5 mm <sup>2</sup>                 |                     |                      |
| Zwillings-Aderendhülse, max.  | 4 mm <sup>2</sup>                   |                     |                      |
| Zwillings-Aderendhülse, min.  | 0.5 mm <sup>2</sup>                 |                     |                      |
| Leiteranschlussquerschnitt, eindrätig,<br>max.  | 10 mm <sup>2</sup>                  |                     |                      |
| Leiteranschlussquerschnitt, eindrätig,<br>min.  | 0.5 mm <sup>2</sup>                 |                     |                      |
| Leiteranschlussquerschnitt, feinstdrätig,<br>min.                                       | 0.5 mm <sup>2</sup>                 |                     |                      |
| Rohrlänge für AEH mit Kunststoffkragen<br>DIN 46228/4                                   | Rohrlänge                           | min.                | 18 mm                |
|   | Leiteranschlussquerschnitt          | min.                | 1.5 mm <sup>2</sup>  |
|   |                                     | max.                | 4 mm <sup>2</sup>    |
|   | Rohrlänge                           | min.                | 12 mm                |
|   |                                     | max.                | 18 mm                |
|   | Leiteranschlussquerschnitt          | min.                | 6 mm <sup>2</sup>    |
|   |                                     | max.                | 10 mm <sup>2</sup>   |
|   | Rohrlänge für Zwillingsaderendhülse | Rohrlänge           | nominal              |
| Leiteranschlussquerschnitt  |                                     | min.                | 0.75 mm <sup>2</sup> |
|   |                                     | max.                | 1 mm <sup>2</sup>    |
| Rohrlänge   |                                     | min.                | 12 mm                |
|   |                                     | max.                | 18 mm                |
| Leiteranschlussquerschnitt  |                                     | min.                | 1.5 mm <sup>2</sup>  |
|   |                                     | max.                | 4 mm <sup>2</sup>    |
| Rohrlänge für AEH ohne<br>Kunststoffkragen DIN 46228/1                                  |                                     | Rohrlänge           | nominal              |
|   | Leiteranschlussquerschnitt          | min.                | 1.5 mm <sup>2</sup>  |
|   |                                     | max.                | 10 mm <sup>2</sup>   |
| Rohrlänge für Aderendhülse mit<br>Kunststoffkragen nach Querschnitt                     | Anschlussquerschnitt, min.          | 1.5 mm <sup>2</sup> |                      |
|   | Anschlussquerschnitt, max.          | 4 mm <sup>2</sup>   |                      |
|   | Rohrlänge, min.                     | 18 mm               |                      |
|   | Rohrlänge, max.                     | 18 mm               |                      |
|   | Anschlussquerschnitt, min.          | 6 mm <sup>2</sup>   |                      |
|   | Anschlussquerschnitt, max.          | 10 mm <sup>2</sup>  |                      |
|   | Rohrlänge, min.                     | 12 mm               |                      |
|   | Rohrlänge, max.                     | 18 mm               |                      |
| Rohrlänge für Aderendhülse ohne<br>Kunststoffkragen nach Querschnitt                    | Anschlussquerschnitt, min.          | 1.5 mm <sup>2</sup> |                      |
|   | Anschlussquerschnitt, max.          | 10 mm <sup>2</sup>  |                      |

## A2C 10 DL

**Weidmüller Interface GmbH & Co. KG**

Klingenbergstraße 26  
D-32758 Detmold  
Germany

www.weidmueller.com

## Technische Daten

|  |                            |                      |
|--|----------------------------|----------------------|
| Rohrlänge für Zwillingsaderendhülse nach Querschnitt | Rohrlänge, min.            | 18 mm                |
|  | Anschlussquerschnitt, min. | 0.75 mm <sup>2</sup> |
|  | Anschlussquerschnitt, max. | 1 mm <sup>2</sup>    |
|  | Rohrlänge, min.            | 18 mm                |
|  | Rohrlänge, max.            | 18 mm                |
|  | Anschlussquerschnitt, min. | 1.5 mm <sup>2</sup>  |
|  | Anschlussquerschnitt, max. | 4 mm <sup>2</sup>    |
|  | Rohrlänge, min.            | 12 mm                |
|  | Rohrlänge, max.            | 18 mm                |

### Klemmbare Leiter (Weiterer Anschluss)

Anschlussart, weiterer Anschluss      PUSH IN

### Systemkennwerte

|                                 |       |                                  |      |
|---------------------------------|-------|----------------------------------|------|
| Abschlussplatte erforderlich    | Ja    | Anzahl der Potentiale            | 1    |
| Anzahl der Etagen               | 1     | Anzahl der Klemmstellen je Etage | 2    |
| Anzahl der Potentiale pro Etage | 1     | Etagen intern gebrückt           | Nein |
| Tragschiene                     | TS 35 |                                  |      |

### Werkstoffdaten

|           |             |                                |       |
|-----------|-------------|--------------------------------|-------|
| Werkstoff | Wemid       | Isolierstoff                   | Wemid |
| Farbe     | dunkelbeige | Brennbarkeitsklasse nach UL 94 | V-0   |

### weitere technische Daten

Offene Seiten      rechts      explosionsgeprüfte Ausführung      Ja

### Klassifikationen

|             |             |             |             |
|-------------|-------------|-------------|-------------|
| ETIM 8.0    | EC000897    | ETIM 9.0    | EC000897    |
| ETIM 10.0   | EC000897    | ECLASS 14.0 | 27-25-01-01 |
| ECLASS 15.0 | 27-25-01-01 |             |             |

**Zeichnungen**



## A2C 10 DL

**Weidmüller Interface GmbH & Co. KG**  
 Klingenbergstraße 26  
 D-32758 Detmold  
 Germany

www.weidmueller.com

## Zubehör

### Zubehör



Zubehör für Prüf- und Messgeräte

### Allgemeine Bestelldaten

|            |                            |            |
|------------|----------------------------|------------|
| Art        | ZUB MULTIMETER             | Ausführung |
| Best.-Nr.  | <a href="#">9205270000</a> | Multimeter |
| GTIN (EAN) | 4032248723522              |            |
| VPE        | 1 ST                       |            |

### Abschlussplatten und Trennplatten



Trennwände und Abschlussplatten sind wichtige Zubehörteile für Reihenklammern. Trennwände dienen der optischen und elektrischen Trennung verschiedener Potentiale und Funktionsgruppen, erhöhen die Sicherheit und sorgen für eine übersichtliche Struktur im Schaltschrank. Abschlussplatten schließen die Klemmenreihe seitlich ab, schützen vor Berührung spannungsführender Teile und gewährleisten einen sauberen, stabilen Abschluss. Beide Komponenten sind exakt auf die jeweilige Weidmüller-Reihenklammenserie abgestimmt und tragen zu einer sicheren, normgerechten und professionellen Verdrahtung bei.

### Allgemeine Bestelldaten

|            |                            |                          |
|------------|----------------------------|--------------------------|
| Art        | AEP 2C 10/16               | Ausführung               |
| Best.-Nr.  | <a href="#">2490380000</a> | A-Reihe, Abschlussplatte |
| GTIN (EAN) | 4050118500820              |                          |
| VPE        | 20 ST                      |                          |
| Art        | AEP 2C 10/16 BL            | Ausführung               |
| Best.-Nr.  | <a href="#">2490390000</a> | A-Reihe, Abschlussplatte |
| GTIN (EAN) | 4050118500837              |                          |
| VPE        | 20 ST                      |                          |

## A2C 10 DL

**Weidmüller Interface GmbH & Co. KG**  
 Klingenbergstraße 26  
 D-32758 Detmold  
 Germany

## Zubehör

www.weidmueller.com

### Endwinkel



Um einen dauerhaft sicheren Sitz auf der Tragschiene zu gewährleisten und ein Verrutschen zu verhindern hat Weidmüller Endwinkel im Programm. Es sind Ausführungen mit Schraube und schraubenlose Ausführungen erhältlich. Auf den Endwinkeln bestehen Markierungsmöglichkeiten, ebenfalls für Gruppenmarkierer und die Möglichkeit der Aufnahme für Prüfstecker.

#### Allgemeine Bestelldaten

|            |                            |                    |
|------------|----------------------------|--------------------|
| Art        | AEB 35 SC/1                | Ausführung         |
| Best.-Nr.  | <a href="#">1991920000</a> | A-Reihe, Endwinkel |
| GTIN (EAN) | 4050118376722              |                    |
| VPE        | 50 ST                      |                    |
| Art        | AEB 35 SC/1 BK             | Ausführung         |
| Best.-Nr.  | <a href="#">2475310000</a> | A-Reihe, Endwinkel |
| GTIN (EAN) | 4050118487114              |                    |
| VPE        | 50 ST                      |                    |

### Prüfadapter und Prüfbuschen



Testadapter und Prüfstecker dienen der elektrischen Verbindung zwischen Reihenklemmen und dem Test Equipment. So kann im verdrahteten Zustand ein elektrischer Kontakt hergestellt und Messungen durchgeführt werden.

#### Allgemeine Bestelldaten

|            |                            |   |
|------------|----------------------------|---|
| Art        | ATPG 1.5-10 L              | Ausführung  |
| Best.-Nr.  | <a href="#">1991890000</a> | Testadapter (Klemmen), 1,5 mm <sup>2</sup> , 250 V, 0,2 A |
| GTIN (EAN) | 4050118376647              |   |
| VPE        | 50 ST                      |   |
| Art        | ATPG 10 MI-R               | Ausführung  |
| Best.-Nr.  | <a href="#">1991870000</a> | Testadapter (Klemmen), 1,5 mm <sup>2</sup> , 250 V, 0,2 A |
| GTIN (EAN) | 4050118376678              |   |
| VPE        | 50 ST                      |   |

## A2C 10 DL

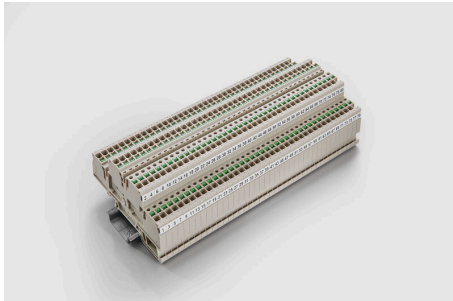
**Weidmüller Interface GmbH & Co. KG**

Klingenbergstraße 26  
D-32758 Detmold  
Germany

## Zubehör

www.weidmueller.com

### Dekafix



Der dekafix (DEK) Markierer ist der universelle Markierer für alle Leitungs- und Steckverbinder sowie Elektronikbaugruppen. Das System eignet sich insbesondere für kurze Zahlenfolgen und umfasst eine große Auswahl an einsatzfertigen Drucken.

Die Streifenmontage lässt ein schnelles Aufrasten in einem Arbeitsgang zu. Der Druck ist gut lesbar, kontrastreich und in verschiedenen Breiten erhältlich.

- Große Auswahl an einsatzfertigen Markierern
- Streifenmontage für schnelles Aufrasten
- Klemmenmarkierer passend für alle Weidmüller Leitungsverbinder
- Werden als neutrale MultiCard oder als Standarddruck angeboten

Für Sonderdruck: Bitte senden Sie uns für ihre Beschriftungsvorgaben eine Datei unserer Beschriftungssoftware M-Print PRO oder M-Print PRO Online (ohne Installation).

### Allgemeine Bestelldaten

|            |                            |  |
|------------|----------------------------|--|
| Art        | DEK 5/5.5 PLUS MC NE       | Ausführung   |
| Best.-Nr.  | <a href="#">1125030000</a> | Dekafix, Klemmenmarkierung, 5 x 5.5 mm, Raster in mm (P): 5.50 |
| GTIN (EAN) | 4032248956777              | Weidmueller, weiß  |
| VPE        | 1000 ST                    |  |

### Neutral



Der dekafix (DEK) Markierer ist der universelle Markierer für alle Leitungs- und Steckverbinder sowie Elektronikbaugruppen. Das System eignet sich insbesondere für kurze Zahlenfolgen und umfasst eine große Auswahl an einsatzfertigen Drucken.

Die Streifenmontage lässt ein schnelles Aufrasten in einem Arbeitsgang zu. Der Druck ist gut lesbar, kontrastreich und in verschiedenen Breiten erhältlich.

- Große Auswahl an einsatzfertigen Markierern
- Streifenmontage für schnelles Aufrasten
- Klemmenmarkierer passend für alle Weidmüller Leitungsverbinder
- Werden als neutrale MultiCard oder als Standarddruck angeboten

Für Sonderdruck: Bitte senden Sie uns für ihre Beschriftungsvorgaben eine Datei unserer Beschriftungssoftware M-Print PRO oder M-Print PRO Online (ohne Installation).

### Allgemeine Bestelldaten

|            |                            |  |
|------------|----------------------------|--|
| Art        | DEK 5/5 MC NE BL           | Ausführung   |
| Best.-Nr.  | <a href="#">1609801693</a> | Dekafix, Klemmenmarkierung, 5 x 5 mm, Raster in mm (P): 5.00 |
| GTIN (EAN) | 4008190397166              | Weidmueller, blau  |
| VPE        | 1000 ST                    |  |
| Art        | DEK 5/5 MC NE BR           | Ausführung   |
| Best.-Nr.  | <a href="#">1249870000</a> | Dekafix, Klemmenmarkierung, 5 x 5 mm, Raster in mm (P): 5.00 |
| GTIN (EAN) | 4050118051865              | Weidmueller, braun   |
| VPE        | 1000 ST                    |  |

## A2C 10 DL

**Weidmüller Interface GmbH & Co. KG**

Klingenbergstraße 26  
D-32758 Detmold  
Germany

www.weidmueller.com

## Zubehör

|            |                            |  |
|------------|----------------------------|--|
| Art        | DEK 5/5 MC NE GE           | Ausführung   |
| Best.-Nr.  | <a href="#">1609801687</a> | Dekafix, Klemmenmarkierung, 5 x 5 mm, Raster in mm (P): 5.00 |
| GTIN (EAN) | 4008190397135              | Weidmueller, gelb  |
| VPE        | 1000 ST                    |  |
| Art        | DEK 5/5 MC NE GN           | Ausführung   |
| Best.-Nr.  | <a href="#">1609801688</a> | Dekafix, Klemmenmarkierung, 5 x 5 mm, Raster in mm (P): 5.00 |
| GTIN (EAN) | 4008190397142              | Weidmueller, grün  |
| VPE        | 1000 ST                    |  |
| Art        | DEK 5/5 MC NE GR           | Ausführung   |
| Best.-Nr.  | <a href="#">1609801691</a> | Dekafix, Klemmenmarkierung, 5 x 5 mm, Raster in mm (P): 5.00 |
| GTIN (EAN) | 4008190397159              | Weidmueller, grau  |
| VPE        | 1000 ST                    |  |
| Art        | DEK 5/5 MC NE OR           | Ausführung   |
| Best.-Nr.  | <a href="#">1238340000</a> | Dekafix, Klemmenmarkierung, 5 x 5 mm, Raster in mm (P): 5.00 |
| GTIN (EAN) | 4050118062632              | Weidmueller, orange  |
| VPE        | 1000 ST                    |  |
| Art        | DEK 5/5 MC NE RT           | Ausführung   |
| Best.-Nr.  | <a href="#">1609801686</a> | Dekafix, Klemmenmarkierung, 5 x 5 mm, Raster in mm (P): 5.00 |
| GTIN (EAN) | 4008190397128              | Weidmueller, rot   |
| VPE        | 1000 ST                    |  |
| Art        | DEK 5/5 MC NE SW           | Ausführung   |
| Best.-Nr.  | <a href="#">1457550000</a> | Dekafix, Klemmenmarkierung, 5 x 5 mm, Raster in mm (P): 5.00 |
| GTIN (EAN) | 4050118263817              | Weidmueller, schwarz   |
| VPE        | 1000 ST                    |  |

## V0



Der dekafix (DEK) Markierer ist der universelle Markierer für alle Leitungs- und Steckverbinder sowie Elektronikbaugruppen. Das System eignet sich insbesondere für kurze Zahlenfolgen und umfasst eine große Auswahl an einsatzfertigen Drucken. Die Streifenmontage lässt ein schnelles Aufrasten in einem Arbeitsgang zu. Der Druck ist gut lesbar, kontrastreich und in verschiedenen Breiten erhältlich.

- Große Auswahl an einsatzfertigen Markierern
- Streifenmontage für schnelles Aufrasten
- Klemmenmarkierer passend für alle Weidmüller Leitungsverbinder
- Werden als neutrale MultiCard oder als Standarddruck angeboten

Für Sonderdruck: Bitte senden Sie uns für ihre Beschriftungsvorgaben eine Datei unserer Beschriftungssoftware M-Print PRO oder M-Print PRO Online (ohne Installation).

## Allgemeine Bestelldaten

|            |                            |  |
|------------|----------------------------|--|
| Art        | DEK 5/5 MC NE V0 WS        | Ausführung   |
| Best.-Nr.  | <a href="#">1388530000</a> | Dekafix, Klemmenmarkierung, 5 x 5 mm, Raster in mm (P): 5.00 |
| GTIN (EAN) | 4050118188622              | Weidmueller, weiß  |
| VPE        | 1000 ST                    |  |

## A2C 10 DL

**Weidmüller Interface GmbH & Co. KG**

Klingenbergstraße 26  
D-32758 Detmold  
Germany

## Zubehör

www.weidmueller.com

### Neutral



Der dekafix (DEK) Markierer ist der universelle Markierer für alle Leitungs- und Steckverbinder sowie Elektronikbaugruppen. Das System eignet sich insbesondere für kurze Zahlenfolgen und umfasst eine große Auswahl an einsatzfertigen Drucken.

Die Streifenmontage lässt ein schnelles Aufrasten in einem Arbeitsgang zu. Der Druck ist gut lesbar, kontrastreich und in verschiedenen Breiten erhältlich.

- Große Auswahl an einsatzfertigen Markierern
- Streifenmontage für schnelles Aufrasten
- Klemmenmarkierer passend für alle Weidmüller Leitungsverbinder
- Werden als neutrale MultiCard oder als Standarddruck angeboten

Für Sonderdruck: Bitte senden Sie uns für ihre Beschriftungsvorgaben eine Datei unserer Beschriftungssoftware M-Print PRO oder M-Print PRO Online (ohne Installation).

### Allgemeine Bestelldaten

|            |                            |  |
|------------|----------------------------|--|
| Art        | DEK 5/5 MC NE VI           | Ausführung   |
| Best.-Nr.  | <a href="#">1249860000</a> | Dekafix, Klemmenmarkierung, 5 x 5 mm, Raster in mm (P): 5.00 |
| GTIN (EAN) | 4050118042764              | Weidmueller, violett   |
| VPE        | 1000 ST                    |  |
| Art        | DEK 5/5 MC NE WS           | Ausführung   |
| Best.-Nr.  | <a href="#">1609801044</a> | Dekafix, Klemmenmarkierung, 5 x 5 mm, Raster in mm (P): 5.00 |
| GTIN (EAN) | 4008190397111              | Weidmueller, weiß  |
| VPE        | 1000 ST                    |  |

### Sonderdruck



Der dekafix (DEK) Markierer ist der universelle Markierer für alle Leitungs- und Steckverbinder sowie Elektronikbaugruppen. Das System eignet sich insbesondere für kurze Zahlenfolgen und umfasst eine große Auswahl an einsatzfertigen Drucken.

Die Streifenmontage lässt ein schnelles Aufrasten in einem Arbeitsgang zu. Der Druck ist gut lesbar, kontrastreich und in verschiedenen Breiten erhältlich.

- Große Auswahl an einsatzfertigen Markierern
- Streifenmontage für schnelles Aufrasten
- Klemmenmarkierer passend für alle Weidmüller Leitungsverbinder
- Werden als neutrale MultiCard oder als Standarddruck angeboten

Für Sonderdruck: Bitte senden Sie uns für ihre Beschriftungsvorgaben eine Datei unserer Beschriftungssoftware M-Print PRO oder M-Print PRO Online (ohne Installation).

## A2C 10 DL

**Weidmüller Interface GmbH & Co. KG**

Klingenbergstraße 26  
D-32758 Detmold  
Germany

## Zubehör

www.weidmueller.com

### Allgemeine Bestelldaten

|            |                            |  |
|------------|----------------------------|--|
| Art        | DEK 5/5 MC SDR             | Ausführung   |
| Best.-Nr.  | <a href="#">1609810000</a> | Dekafix, Klemmenmarkierung, 5 x 5 mm, Raster in mm (P): 5.00 |
| GTIN (EAN) | 4008190456597              | Weidmueller, nach Kundenwunsch                               |
| VPE        | 200 ST                     |  |

### Plus



Der dekafix (DEK) Markierer ist der universelle Markierer für alle Leitungs- und Steckverbinder sowie Elektronikbaugruppen. Das System eignet sich insbesondere für kurze Zahlenfolgen und umfasst eine große Auswahl an einsatzfertigen Drucken. Die Streifenmontage lässt ein schnelles Aufrasten in einem Arbeitsgang zu. Der Druck ist gut lesbar, kontrastreich und in verschiedenen Breiten erhältlich.

- Große Auswahl an einsatzfertigen Markierern
- Streifenmontage für schnelles Aufrasten
- Klemmenmarkierer passend für alle Weidmüller Leitungsverbinder
- Werden als neutrale MultiCard oder als Standarddruck angeboten

Für Sonderdruck: Bitte senden Sie uns für ihre Beschriftungsvorgaben eine Datei unserer Beschriftungssoftware M-Print PRO oder M-Print PRO Online (ohne Installation).

### Allgemeine Bestelldaten

|            |                            |  |
|------------|----------------------------|--|
| Art        | DEK 5/5 PLUS MC NE GE      | Ausführung   |
| Best.-Nr.  | <a href="#">1907520000</a> | Dekafix, Klemmenmarkierung, 5 x 5 mm, Raster in mm (P): 5.00 |
| GTIN (EAN) | 4032248532100              | Weidmueller, gelb  |
| VPE        | 1000 ST                    |  |
| Art        | DEK 5/5 PLUS MC NE WS      | Ausführung   |
| Best.-Nr.  | <a href="#">1854490000</a> | Dekafix, Klemmenmarkierung, 5 x 5 mm, Raster in mm (P): 5.00 |
| GTIN (EAN) | 4032248393596              | Weidmueller, weiß  |
| VPE        | 1000 ST                    |  |

## A2C 10 DL

**Weidmüller Interface GmbH & Co. KG**

Klingenbergstraße 26  
D-32758 Detmold  
Germany

## Zubehör

www.weidmueller.com

### Sonderdruck



Der dekafix (DEK) Markierer ist der universelle Markierer für alle Leitungs- und Steckverbinder sowie Elektronikbaugruppen. Das System eignet sich insbesondere für kurze Zahlenfolgen und umfasst eine große Auswahl an einsatzfertigen Drucken.

Die Streifenmontage lässt ein schnelles Aufrasten in einem Arbeitsgang zu. Der Druck ist gut lesbar, kontrastreich und in verschiedenen Breiten erhältlich.

- Große Auswahl an einsatzfertigen Markierern
- Streifenmontage für schnelles Aufrasten
- Klemmenmarkierer passend für alle Weidmüller Leitungsverbinder
- Werden als neutrale MultiCard oder als Standarddruck angeboten

Für Sonderdruck: Bitte senden Sie uns für ihre Beschriftungsvorgaben eine Datei unserer Beschriftungssoftware M-Print PRO oder M-Print PRO Online (ohne Installation).

### Allgemeine Bestelldaten

|            |                           |  |
|------------|---------------------------|--|
| Art        | DEK 5/5 PLUS MC SDR       | Ausführung   |
| Best.-Nr.  | <a href="#">185450000</a> | Dekafix, Klemmenmarkierung, 5 x 5 mm, Raster in mm (P): 5.00 |
| GTIN (EAN) | 4032248393602             | Weidmueller, nach Kundenwunsch                               |
| VPE        | 200 ST                    |  |

### Neutral



Der dekafix (DEK) Markierer ist der universelle Markierer für alle Leitungs- und Steckverbinder sowie Elektronikbaugruppen. Das System eignet sich insbesondere für kurze Zahlenfolgen und umfasst eine große Auswahl an einsatzfertigen Drucken.

Die Streifenmontage lässt ein schnelles Aufrasten in einem Arbeitsgang zu. Der Druck ist gut lesbar, kontrastreich und in verschiedenen Breiten erhältlich.

- Große Auswahl an einsatzfertigen Markierern
- Streifenmontage für schnelles Aufrasten
- Klemmenmarkierer passend für alle Weidmüller Leitungsverbinder
- Werden als neutrale MultiCard oder als Standarddruck angeboten

Für Sonderdruck: Bitte senden Sie uns für ihre Beschriftungsvorgaben eine Datei unserer Beschriftungssoftware M-Print PRO oder M-Print PRO Online (ohne Installation).

### Allgemeine Bestelldaten

|            |                           |  |
|------------|---------------------------|--|
| Art        | DEK 5/5 S MC NE WS        | Ausführung   |
| Best.-Nr.  | <a href="#">134162000</a> | Dekafix, Klemmenmarkierung, 5 x 5 mm, Raster in mm (P): 5.00 |
| GTIN (EAN) | 4050118145793             | Weidmueller, weiß  |
| VPE        | 400 ST                    |  |

## A2C 10 DL

**Weidmüller Interface GmbH & Co. KG**

Klingenbergstraße 26  
D-32758 Detmold  
Germany

## Zubehör

www.weidmueller.com

### Sonderdruck



Der dekafix (DEK) Markierer ist der universelle Markierer für alle Leitungs- und Steckverbinder sowie Elektronikbaugruppen. Das System eignet sich insbesondere für kurze Zahlenfolgen und umfasst eine große Auswahl an einsatzfertigen Drucken.

Die Streifenmontage lässt ein schnelles Aufrasten in einem Arbeitsgang zu. Der Druck ist gut lesbar, kontrastreich und in verschiedenen Breiten erhältlich.

- Große Auswahl an einsatzfertigen Markierern
- Streifenmontage für schnelles Aufrasten
- Klemmenmarkierer passend für alle Weidmüller Leitungsverbinder
- Werden als neutrale MultiCard oder als Standarddruck angeboten

Für Sonderdruck: Bitte senden Sie uns für ihre Beschriftungsvorgaben eine Datei unserer Beschriftungssoftware M-Print PRO oder M-Print PRO Online (ohne Installation).

### Allgemeine Bestelldaten

|            |                            |  |
|------------|----------------------------|--|
| Art        | DEK 5/5 S MC SDR           | Ausführung   |
| Best.-Nr.  | <a href="#">1341590000</a> | Dekafix, Klemmenmarkierung, 5 x 5 mm, Raster in mm (P): 5.00 |
| GTIN (EAN) | 4050118146042              | Weidmueller, nach Kundenwunsch                               |
| VPE        | 80 ST                      |  |
| Art        | DEK 5/6 PLUS MC SDR        | Ausführung   |
| Best.-Nr.  | <a href="#">1038650000</a> | Dekafix, Klemmenmarkierung, 5 x 6 mm, Raster in mm (P): 6.00 |
| GTIN (EAN) | 4032248767908              | Weidmueller, nach Kundenwunsch                               |
| VPE        | 200 ST                     |  |

### Plus



Der dekafix (DEK) Markierer ist der universelle Markierer für alle Leitungs- und Steckverbinder sowie Elektronikbaugruppen. Das System eignet sich insbesondere für kurze Zahlenfolgen und umfasst eine große Auswahl an einsatzfertigen Drucken.

Die Streifenmontage lässt ein schnelles Aufrasten in einem Arbeitsgang zu. Der Druck ist gut lesbar, kontrastreich und in verschiedenen Breiten erhältlich.

- Große Auswahl an einsatzfertigen Markierern
- Streifenmontage für schnelles Aufrasten
- Klemmenmarkierer passend für alle Weidmüller Leitungsverbinder
- Werden als neutrale MultiCard oder als Standarddruck angeboten

Für Sonderdruck: Bitte senden Sie uns für ihre Beschriftungsvorgaben eine Datei unserer Beschriftungssoftware M-Print PRO oder M-Print PRO Online (ohne Installation).

## A2C 10 DL

**Weidmüller Interface GmbH & Co. KG**

Klingenbergstraße 26  
D-32758 Detmold  
Germany

www.weidmueller.com

## Zubehör

### Allgemeine Bestelldaten

|            |                            |  |
|------------|----------------------------|--|
| Art        | DEK 5/6 PLUS MC NE WS      | Ausführung   |
| Best.-Nr.  | <a href="#">1011320000</a> | Dekafix, Klemmenmarkierung, 5 x 6 mm, Raster in mm (P): 6.00 |
| GTIN (EAN) | 4032248717644              | Weidmueller, weiß  |
| VPE        | 1000 ST                    |  |

### Sonderdruck



Der dekafix (DEK) Markierer ist der universelle Markierer für alle Leitungs- und Steckverbinder sowie Elektronikbaugruppen. Das System eignet sich insbesondere für kurze Zahlenfolgen und umfasst eine große Auswahl an einsatzfertigen Drucken.

Die Streifenmontage lässt ein schnelles Aufrasten in einem Arbeitsgang zu. Der Druck ist gut lesbar, kontrastreich und in verschiedenen Breiten erhältlich.

- Große Auswahl an einsatzfertigen Markierern
- Streifenmontage für schnelles Aufrasten
- Klemmenmarkierer passend für alle Weidmüller Leitungsverbinder
- Werden als neutrale MultiCard oder als Standarddruck angeboten

Für Sonderdruck: Bitte senden Sie uns für ihre Beschriftungsvorgaben eine Datei unserer Beschriftungssoftware M-Print PRO oder M-Print PRO Online (ohne Installation).

### Allgemeine Bestelldaten

|            |                            |  |
|------------|----------------------------|--|
| Art        | DEK 5/6 MC SDR             | Ausführung   |
| Best.-Nr.  | <a href="#">1609830000</a> | Dekafix, Klemmenmarkierung, 5 x 6 mm, Raster in mm (P): 6.00 |
| GTIN (EAN) | 4008190456603              | Weidmueller, nach Kundenwunsch                               |
| VPE        | 200 ST                     |  |

### Neutral



Der dekafix (DEK) Markierer ist der universelle Markierer für alle Leitungs- und Steckverbinder sowie Elektronikbaugruppen. Das System eignet sich insbesondere für kurze Zahlenfolgen und umfasst eine große Auswahl an einsatzfertigen Drucken.

Die Streifenmontage lässt ein schnelles Aufrasten in einem Arbeitsgang zu. Der Druck ist gut lesbar, kontrastreich und in verschiedenen Breiten erhältlich.

- Große Auswahl an einsatzfertigen Markierern
- Streifenmontage für schnelles Aufrasten
- Klemmenmarkierer passend für alle Weidmüller Leitungsverbinder
- Werden als neutrale MultiCard oder als Standarddruck angeboten

Für Sonderdruck: Bitte senden Sie uns für ihre Beschriftungsvorgaben eine Datei unserer Beschriftungssoftware M-Print PRO oder M-Print PRO Online (ohne Installation).

## A2C 10 DL

**Weidmüller Interface GmbH & Co. KG**

Klingenbergstraße 26  
D-32758 Detmold  
Germany

## Zubehör

www.weidmueller.com

### Allgemeine Bestelldaten

|            |                            |  |
|------------|----------------------------|--|
| Art        | DEK 5/6 MC NE WS           | Ausführung   |
| Best.-Nr.  | <a href="#">1609820000</a> | Dekafix, Klemmenmarkierung, 5 x 6 mm, Raster in mm (P): 6.00   |
| GTIN (EAN) | 4008190203436              | Weidmueller, weiß  |
| VPE        | 1000 ST                    |  |
| Art        | DEK 5/6 MC NE OR           | Ausführung   |
| Best.-Nr.  | <a href="#">1912090000</a> | Dekafix, Klemmenmarkierung, 5 x 6 mm, Raster in mm (P): 6.00   |
| GTIN (EAN) | 4032248540525              | Weidmueller, orange  |
| VPE        | 1000 ST                    |  |
| Art        | DEK 5/6 MC NE GR           | Ausführung   |
| Best.-Nr.  | <a href="#">1238330000</a> | Dekafix, Klemmenmarkierung, 5 x 6 mm, Raster in mm (P): 6.00   |
| GTIN (EAN) | 4050118323306              | Weidmueller, grau  |
| VPE        | 1000 ST                    |  |
| Art        | DEK 5/6 MC NE GN           | Ausführung   |
| Best.-Nr.  | <a href="#">1238310000</a> | Dekafix, Klemmenmarkierung, 5 x 6 mm, Raster in mm (P): 6.00   |
| GTIN (EAN) | 4050118271812              | Weidmueller, grün  |
| VPE        | 1000 ST                    |  |
| Art        | DEK 5/6 MC NE GE           | Ausführung   |
| Best.-Nr.  | <a href="#">1238280000</a> | Dekafix, Klemmenmarkierung, 5 x 6 mm, Raster in mm (P): 6.00   |
| GTIN (EAN) | 4050118038750              | Weidmueller, gelb  |
| VPE        | 1000 ST                    |  |
| Art        | DEK 5/6 MC NE BR           | Ausführung   |
| Best.-Nr.  | <a href="#">1454900000</a> | Dekafix, Klemmenmarkierung, 5 x 6 mm, Raster in mm (P): 6.00   |
| GTIN (EAN) | 4050118323313              | Weidmueller, braun   |
| VPE        | 1000 ST                    |  |
| Art        | DEK 5/6 MC NE BL           | Ausführung   |
| Best.-Nr.  | <a href="#">1238290000</a> | Dekafix, Klemmenmarkierung, 5 x 6 mm, Raster in mm (P): 6.00   |
| GTIN (EAN) | 4050118267327              | Weidmueller, blau  |
| VPE        | 1000 ST                    |  |
| Art        | DEK 5/6.5 MC NE WS         | Ausführung   |
| Best.-Nr.  | <a href="#">1609840000</a> | Dekafix, Klemmenmarkierung, 5 x 6.5 mm, Raster in mm (P): 6.50 |
| GTIN (EAN) | 4008190203429              | Weidmueller, weiß  |
| VPE        | 900 ST                     |  |

### Sonderdruck



Der dekafix (DEK) Markierer ist der universelle Markierer für alle Leitungs- und Steckverbinder sowie Elektronikbaugruppen. Das System eignet sich insbesondere für kurze Zahlenfolgen und umfasst eine große Auswahl an einsatzfertigen Drucken.

Die Streifenmontage lässt ein schnelles Aufrasten in einem Arbeitsgang zu. Der Druck ist gut lesbar, kontrastreich und in verschiedenen Breiten erhältlich.

- Große Auswahl an einsatzfertigen Markierern
- Streifenmontage für schnelles Aufrasten
- Klemmenmarkierer passend für alle Weidmüller Leitungsverbinder
- Werden als neutrale MultiCard oder als Standarddruck angeboten

Für Sonderdruck: Bitte senden Sie uns für ihre Beschriftungsvorgaben eine Datei unserer Beschriftungssoftware M-Print PRO oder M-Print PRO Online (ohne Installation).

## A2C 10 DL

**Weidmüller Interface GmbH & Co. KG**  
 Klingenbergstraße 26  
 D-32758 Detmold  
 Germany

## Zubehör

www.weidmueller.com

### Allgemeine Bestelldaten

|            |                            |  |
|------------|----------------------------|--|
| Art        | DEK 5/6.5 MC SDR           | Ausführung   |
| Best.-Nr.  | <a href="#">1609850000</a> | Dekafix, Klemmenmarkierung, 5 x 6.5 mm, Raster in mm (P): 6.50 |
| GTIN (EAN) | 4008190456610              | Weidmueller, nach Kundenwunsch                                 |
| VPE        | 180 ST                     |  |

### Plus



Der dekafix (DEK) Markierer ist der universelle Markierer für alle Leitungs- und Steckverbinder sowie Elektronikbaugruppen. Das System eignet sich insbesondere für kurze Zahlenfolgen und umfasst eine große Auswahl an einsatzfertigen Drucken. Die Streifenmontage lässt ein schnelles Aufrasten in einem Arbeitsgang zu. Der Druck ist gut lesbar, kontrastreich und in verschiedenen Breiten erhältlich.

- Große Auswahl an einsatzfertigen Markierern
- Streifenmontage für schnelles Aufrasten
- Klemmenmarkierer passend für alle Weidmüller Leitungsverbinder
- Werden als neutrale MultiCard oder als Standarddruck angeboten

Für Sonderdruck: Bitte senden Sie uns für ihre Beschriftungsvorgaben eine Datei unserer Beschriftungssoftware M-Print PRO oder M-Print PRO Online (ohne Installation).

### Allgemeine Bestelldaten

|            |                            |  |
|------------|----------------------------|--|
| Art        | DEK 5/6.5 PLUS MC NE GE    | Ausführung   |
| Best.-Nr.  | <a href="#">1364020000</a> | Dekafix, Klemmenmarkierung, 5 x 6.5 mm, Raster in mm (P): 6.50 |
| GTIN (EAN) | 4050118166057              | Weidmueller, gelb  |
| VPE        | 900 ST                     |  |
| Art        | DEK 5/6.5 PLUS MC NE WS    | Ausführung   |
| Best.-Nr.  | <a href="#">1046340000</a> | Dekafix, Klemmenmarkierung, 5 x 6.5 mm, Raster in mm (P): 6.50 |
| GTIN (EAN) | 4032248782048              | Weidmueller, weiß  |
| VPE        | 900 ST                     |  |

## A2C 10 DL

**Weidmüller Interface GmbH & Co. KG**

Klingenbergstraße 26

D-32758 Detmold

Germany

## Zubehör

www.weidmueller.com

### Sonderdruck



Der dekafix (DEK) Markierer ist der universelle Markierer für alle Leitungs- und Steckverbinder sowie Elektronikbaugruppen. Das System eignet sich insbesondere für kurze Zahlenfolgen und umfasst eine große Auswahl an einsatzfertigen Drucken.

Die Streifenmontage lässt ein schnelles Aufrasten in einem Arbeitsgang zu. Der Druck ist gut lesbar, kontrastreich und in verschiedenen Breiten erhältlich.

- Große Auswahl an einsatzfertigen Markierern
- Streifenmontage für schnelles Aufrasten
- Klemmenmarkierer passend für alle Weidmüller Leitungsverbinder
- Werden als neutrale MultiCard oder als Standarddruck angeboten

Für Sonderdruck: Bitte senden Sie uns für ihre Beschriftungsvorgaben eine Datei unserer Beschriftungssoftware M-Print PRO oder M-Print PRO Online (ohne Installation).

### Allgemeine Bestelldaten

|            |                           |  |
|------------|---------------------------|--|
| Art        | DEK 5/6.5 PLUS MC SDR     | Ausführung   |
| Best.-Nr.  | <a href="#">104636000</a> | Dekafix, Klemmenmarkierung, 5 x 6.5 mm, Raster in mm (P): 6.50 |
| GTIN (EAN) | 4032248782062             | Weidmueller, nach Kundenwunsch                                 |
| VPE        | 180 ST                    |  |

### Neutral



Der dekafix (DEK) Markierer ist der universelle Markierer für alle Leitungs- und Steckverbinder sowie Elektronikbaugruppen. Das System eignet sich insbesondere für kurze Zahlenfolgen und umfasst eine große Auswahl an einsatzfertigen Drucken.

Die Streifenmontage lässt ein schnelles Aufrasten in einem Arbeitsgang zu. Der Druck ist gut lesbar, kontrastreich und in verschiedenen Breiten erhältlich.

- Große Auswahl an einsatzfertigen Markierern
- Streifenmontage für schnelles Aufrasten
- Klemmenmarkierer passend für alle Weidmüller Leitungsverbinder
- Werden als neutrale MultiCard oder als Standarddruck angeboten

Für Sonderdruck: Bitte senden Sie uns für ihre Beschriftungsvorgaben eine Datei unserer Beschriftungssoftware M-Print PRO oder M-Print PRO Online (ohne Installation).

### Allgemeine Bestelldaten

|            |                           |  |
|------------|---------------------------|--|
| Art        | DEK 5/8 MC NE WS          | Ausführung   |
| Best.-Nr.  | <a href="#">185674000</a> | Dekafix, Klemmenmarkierung, 5 x 8 mm, Raster in mm (P): 8.00 |
| GTIN (EAN) | 4032248400850             | Weidmueller, weiß  |
| VPE        | 800 ST                    |  |

## A2C 10 DL

**Weidmüller Interface GmbH & Co. KG**

Klingenbergstraße 26  
D-32758 Detmold  
Germany

## Zubehör

www.weidmueller.com

### Sonderdruck



Der dekafix (DEK) Markierer ist der universelle Markierer für alle Leitungs- und Steckverbinder sowie Elektronikbaugruppen. Das System eignet sich insbesondere für kurze Zahlenfolgen und umfasst eine große Auswahl an einsatzfertigen Drucken.

Die Streifenmontage lässt ein schnelles Aufrasten in einem Arbeitsgang zu. Der Druck ist gut lesbar, kontrastreich und in verschiedenen Breiten erhältlich.

- Große Auswahl an einsatzfertigen Markierern
- Streifenmontage für schnelles Aufrasten
- Klemmenmarkierer passend für alle Weidmüller Leitungsverbinder
- Werden als neutrale MultiCard oder als Standarddruck angeboten

Für Sonderdruck: Bitte senden Sie uns für ihre Beschriftungsvorgaben eine Datei unserer Beschriftungssoftware M-Print PRO oder M-Print PRO Online (ohne Installation).

### Allgemeine Bestelldaten

|            |                            |  |
|------------|----------------------------|--|
| Art        | DEK 5/8 MC SDR             | Ausführung   |
| Best.-Nr.  | <a href="#">1856750000</a> | Dekafix, Klemmenmarkierung, 5 x 8 mm, Raster in mm (P): 8.00 |
| GTIN (EAN) | 4032248400867              | Weidmueller, nach Kundenwunsch                               |
| VPE        | 160 ST                     |  |

### Plus



Der dekafix (DEK) Markierer ist der universelle Markierer für alle Leitungs- und Steckverbinder sowie Elektronikbaugruppen. Das System eignet sich insbesondere für kurze Zahlenfolgen und umfasst eine große Auswahl an einsatzfertigen Drucken.

Die Streifenmontage lässt ein schnelles Aufrasten in einem Arbeitsgang zu. Der Druck ist gut lesbar, kontrastreich und in verschiedenen Breiten erhältlich.

- Große Auswahl an einsatzfertigen Markierern
- Streifenmontage für schnelles Aufrasten
- Klemmenmarkierer passend für alle Weidmüller Leitungsverbinder
- Werden als neutrale MultiCard oder als Standarddruck angeboten

Für Sonderdruck: Bitte senden Sie uns für ihre Beschriftungsvorgaben eine Datei unserer Beschriftungssoftware M-Print PRO oder M-Print PRO Online (ohne Installation).

### Allgemeine Bestelldaten

|            |                            |  |
|------------|----------------------------|--|
| Art        | DEK 5/8 PLUS MC NE WS      | Ausführung   |
| Best.-Nr.  | <a href="#">1046350000</a> | Dekafix, Klemmenmarkierung, 5 x 8 mm, Raster in mm (P): 8.00 |
| GTIN (EAN) | 4032248782055              | Weidmueller, weiß  |
| VPE        | 800 ST                     |  |

## A2C 10 DL

**Weidmüller Interface GmbH & Co. KG**

Klingenbergstraße 26  
D-32758 Detmold  
Germany

## Zubehör

www.weidmueller.com

### Sonderdruck



Der dekafix (DEK) Markierer ist der universelle Markierer für alle Leitungs- und Steckverbinder sowie Elektronikbaugruppen. Das System eignet sich insbesondere für kurze Zahlenfolgen und umfasst eine große Auswahl an einsatzfertigen Drucken.

Die Streifenmontage lässt ein schnelles Aufrasten in einem Arbeitsgang zu. Der Druck ist gut lesbar, kontrastreich und in verschiedenen Breiten erhältlich.

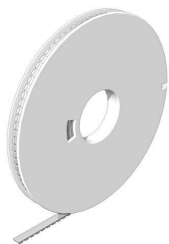
- Große Auswahl an einsatzfertigen Markierern
- Streifenmontage für schnelles Aufrasten
- Klemmenmarkierer passend für alle Weidmüller Leitungsverbinder
- Werden als neutrale MultiCard oder als Standarddruck angeboten

Für Sonderdruck: Bitte senden Sie uns für ihre Beschriftungsvorgaben eine Datei unserer Beschriftungssoftware M-Print PRO oder M-Print PRO Online (ohne Installation).

### Allgemeine Bestelldaten

|            |                            |  |
|------------|----------------------------|--|
| Art        | DEK 5/8 PLUS MC SDR        | Ausführung   |
| Best.-Nr.  | <a href="#">1046370000</a> | Dekafix, Klemmenmarkierung, 5 x 8 mm, Raster in mm (P): 8.00 |
| GTIN (EAN) | 4032248782079              | Weidmueller, nach Kundenwunsch                               |
| VPE        | 160 ST                     |  |

### DEK 5/5



#### WS/ DEK

Die MultiMark-Klemmenmarkierer sind mit einem innovativen Verbundmaterial aus zwei Komponenten ausgestattet. Die harte Fußkontur des Markierers rastet sicher in den Verbinder ein. Die elastische Oberfläche macht ein leichtes Montieren möglich. Das speziell gestanzte Material macht den Streifen dehnbar und toleriert minimale Abstandsschwankungen, die sich insbesondere bei langen Klemmblocken aufaddieren können. Ein weiterer Vorteil: die exzellente Bedruckbarkeit der Oberfläche, die materialeseitig eine langlebige widerstandsfähige Beschriftung gewährleistet. Bei einer Druckerauflösung von 300 dpi ergibt sich zudem ein sehr gut lesbares Schriftbild.

Ihre Vorteile mit MultiMark

- Fester Halt und langlebiger Druck
- Endlosstreifen spart Montagezeit
- Einfaches Montieren dank innovativem Verbundmaterial
- Großes Schriftfeld für beste Lesbarkeit
- Hohe Flexibilität durch Herstellerunabhängigkeit

### Allgemeine Bestelldaten

|            |                            |   |
|------------|----------------------------|---|
| Art        | DEK 5/5 MM WS              | Ausführung  |
| Best.-Nr.  | <a href="#">2007110000</a> | Dekafix, Klemmenmarkierung, 5 x 5 mm, Weidmueller, weiß |
| GTIN (EAN) | 4050118391862              |   |
| VPE        | 800 ST                     |   |

## A2C 10 DL

**Weidmüller Interface GmbH & Co. KG**

Klingenbergstraße 26  
D-32758 Detmold  
Germany

## Zubehör

www.weidmueller.com

### DEK 5/6



#### WS/ DEK

Die MultiMark-Klemmenmarkierer sind mit einem innovativen Verbundmaterial aus zwei Komponenten ausgestattet. Die harte Fußkontur des Markierers rastet sicher in den Verbinder ein. Die elastische Oberfläche macht ein leichtes Montieren möglich. Das speziell gestanzte Material macht den Streifen dehnbar und toleriert minimale Abstandsschwankungen, die sich insbesondere bei langen Klemmblöcken aufaddieren können. Ein weiterer Vorteil: die exzellente Bedruckbarkeit der Oberfläche, die materialeseitig eine langlebige widerstandsfähige Beschriftung gewährleistet. Bei einer Druckerauflösung von 300 dpi ergibt sich zudem ein sehr gut lesbares Schriftbild.

#### Ihre Vorteile mit MultiMark

- Fester Halt und langlebiger Druck
- Endlosstreifen spart Montagezeit
- Einfaches Montieren dank innovativem Verbundmaterial
- Großes Schriftfeld für beste Lesbarkeit
- Hohe Flexibilität durch Herstellerunabhängigkeit

### Allgemeine Bestelldaten

|            |                            |   |
|------------|----------------------------|---|
| Art        | DEK 5/6 MM WS              | Ausführung  |
| Best.-Nr.  | <a href="#">2007120000</a> | Dekafix, Klemmenmarkierung, 5 x 6 mm, Weidmueller, weiß |
| GTIN (EAN) | 4050118392104              |   |
| VPE        | 600 ST                     |   |

### DEK 5/8



#### WS/ DEK

Die MultiMark-Klemmenmarkierer sind mit einem innovativen Verbundmaterial aus zwei Komponenten ausgestattet. Die harte Fußkontur des Markierers rastet sicher in den Verbinder ein. Die elastische Oberfläche macht ein leichtes Montieren möglich. Das speziell gestanzte Material macht den Streifen dehnbar und toleriert minimale Abstandsschwankungen, die sich insbesondere bei langen Klemmblöcken aufaddieren können. Ein weiterer Vorteil: die exzellente Bedruckbarkeit der Oberfläche, die materialeseitig eine langlebige widerstandsfähige Beschriftung gewährleistet. Bei einer Druckerauflösung von 300 dpi ergibt sich zudem ein sehr gut lesbares Schriftbild.

#### Ihre Vorteile mit MultiMark

- Fester Halt und langlebiger Druck
- Endlosstreifen spart Montagezeit
- Einfaches Montieren dank innovativem Verbundmaterial
- Großes Schriftfeld für beste Lesbarkeit
- Hohe Flexibilität durch Herstellerunabhängigkeit

## A2C 10 DL

**Weidmüller Interface GmbH & Co. KG**  
 Klingenbergstraße 26  
 D-32758 Detmold  
 Germany

## Zubehör

www.weidmueller.com

### Allgemeine Bestelldaten

|            |                            |   |
|------------|----------------------------|---|
| Art        | DEK 5/8 MM WS              | Ausführung  |
| Best.-Nr.  | <a href="#">2007130000</a> | Dekafix, Klemmenmarkierung, 5 x 8 mm, Weidmueller, weiß   |
| GTIN (EAN) | 4050118392012              |   |
| VPE        | 500 ST                     |   |
| Art        | DEK-A 5/8 MM WS            | Ausführung  |
| Best.-Nr.  | <a href="#">2448860000</a> | Dekafix, Klemmenmarkierung, 5 x 8.1 mm, Weidmueller, weiß |
| GTIN (EAN) | 4050118462968              |   |
| VPE        | 500 ST                     |   |

### WS 8/3.5



#### WS/ DEK

Die MultiMark-Klemmenmarkierer sind mit einem innovativen Verbundmaterial aus zwei Komponenten ausgestattet. Die harte Fußkontur des Markierers rastet sicher in den Verbinder ein. Die elastische Oberfläche macht ein leichtes Montieren möglich. Das speziell gestanzte Material macht den Streifen dehnbar und toleriert minimale Abstandsschwankungen, die sich insbesondere bei langen Klemmblöcken aufaddieren können. Ein weiterer Vorteil: die exzellente Bedruckbarkeit der Oberfläche, die materialeseitig eine langlebige widerstandsfähige Beschriftung gewährleistet. Bei einer Druckerauflösung von 300 dpi ergibt sich zudem ein sehr gut lesbares Schriftbild.

Ihre Vorteile mit MultiMark

- Fester Halt und langlebiger Druck
- Endlosstreifen spart Montagezeit
- Einfaches Montieren dank innovativem Verbundmaterial
- Großes Schriftfeld für beste Lesbarkeit
- Hohe Flexibilität durch Herstellerunabhängigkeit

### Allgemeine Bestelldaten

|            |                            |  |
|------------|----------------------------|--|
| Art        | WS 8/3.5 MM WS             | Ausführung   |
| Best.-Nr.  | <a href="#">2007140000</a> | WS, Klemmenmarkierung, 8 x 3.5 mm, Weidmueller, weiß |
| GTIN (EAN) | 4050118391893              |  |
| VPE        | 1000 ST                    |  |

## A2C 10 DL

**Weidmüller Interface GmbH & Co. KG**

Klingenbergstraße 26  
D-32758 Detmold  
Germany

## Zubehör

www.weidmueller.com

### WS 8/5



#### WS/ DEK

Die MultiMark-Klemmenmarkierer sind mit einem innovativen Verbundmaterial aus zwei Komponenten ausgestattet. Die harte Fußkontur des Markierers rastet sicher in den Verbinder ein. Die elastische Oberfläche macht ein leichtes Montieren möglich. Das speziell gestanzte Material macht den Streifen dehnbar und toleriert minimale Abstandsschwankungen, die sich insbesondere bei langen Klemmblöcken aufaddieren können. Ein weiterer Vorteil: die exzellente Bedruckbarkeit der Oberfläche, die materialeseitig eine langlebige widerstandsfähige Beschriftung gewährleistet. Bei einer Druckerauflösung von 300 dpi ergibt sich zudem ein sehr gut lesbares Schriftbild.

#### Ihre Vorteile mit MultiMark

- Fester Halt und langlebiger Druck
- Endlosstreifen spart Montagezeit
- Einfaches Montieren dank innovativem Verbundmaterial
- Großes Schriftfeld für beste Lesbarkeit
- Hohe Flexibilität durch Herstellerunabhängigkeit

### Allgemeine Bestelldaten

|            |                            |  |
|------------|----------------------------|--|
| Art        | WS 8/5 MM WS               | Ausführung   |
| Best.-Nr.  | <a href="#">2007150000</a> | WS, Klemmenmarkierung, 8 x 5 mm, Weidmueller, weiß |
| GTIN (EAN) | 4050118392029              |  |
| VPE        | 800 ST                     |  |

### WS 8/6



#### WS/ DEK

Die MultiMark-Klemmenmarkierer sind mit einem innovativen Verbundmaterial aus zwei Komponenten ausgestattet. Die harte Fußkontur des Markierers rastet sicher in den Verbinder ein. Die elastische Oberfläche macht ein leichtes Montieren möglich. Das speziell gestanzte Material macht den Streifen dehnbar und toleriert minimale Abstandsschwankungen, die sich insbesondere bei langen Klemmblöcken aufaddieren können. Ein weiterer Vorteil: die exzellente Bedruckbarkeit der Oberfläche, die materialeseitig eine langlebige widerstandsfähige Beschriftung gewährleistet. Bei einer Druckerauflösung von 300 dpi ergibt sich zudem ein sehr gut lesbares Schriftbild.

#### Ihre Vorteile mit MultiMark

- Fester Halt und langlebiger Druck
- Endlosstreifen spart Montagezeit
- Einfaches Montieren dank innovativem Verbundmaterial
- Großes Schriftfeld für beste Lesbarkeit
- Hohe Flexibilität durch Herstellerunabhängigkeit

## A2C 10 DL

**Weidmüller Interface GmbH & Co. KG**  
 Klingenbergstraße 26  
 D-32758 Detmold  
 Germany

## Zubehör

www.weidmueller.com

### Allgemeine Bestelldaten

|            |                            |  |
|------------|----------------------------|--|
| Art        | WS 8/6 MM WS               | Ausführung   |
| Best.-Nr.  | <a href="#">2007160000</a> | WS, Klemmenmarkierung, 8 x 6 mm, Weidmueller, weiß |
| GTIN (EAN) | 4050118391879              |  |
| VPE        | 600 ST                     |  |

### WS 8/8



#### WS/ DEK

Die MultiMark-Klemmenmarkierer sind mit einem innovativen Verbundmaterial aus zwei Komponenten ausgestattet. Die harte Fußkontur des Markierers rastet sicher in den Verbinder ein. Die elastische Oberfläche macht ein leichtes Montieren möglich. Das speziell gestanzte Material macht den Streifen dehnbar und toleriert minimale Abstandsschwankungen, die sich insbesondere bei langen Klemmblöcken aufaddieren können. Ein weiterer Vorteil: die exzellente Bedruckbarkeit der Oberfläche, die materialseitig eine langlebige widerstandsfähige Beschriftung gewährleistet. Bei einer Druckerauflösung von 300 dpi ergibt sich zudem ein sehr gut lesbares Schriftbild.

#### Ihre Vorteile mit MultiMark

- Fester Halt und langlebiger Druck
- Endlosstreifen spart Montagezeit
- Einfaches Montieren dank innovativem Verbundmaterial
- Großes Schriftfeld für beste Lesbarkeit
- Hohe Flexibilität durch Herstellerunabhängigkeit

### Allgemeine Bestelldaten

|            |                            |  |
|------------|----------------------------|--|
| Art        | WS 8/8 MM WS               | Ausführung   |
| Best.-Nr.  | <a href="#">2007170000</a> | WS, Klemmenmarkierung, 8 x 8 mm, Weidmueller, weiß   |
| GTIN (EAN) | 4050118392043              |  |
| VPE        | 500 ST                     |  |
| Art        | WS-A 8/8 MM WS             | Ausführung   |
| Best.-Nr.  | <a href="#">2448930000</a> | WS, Klemmenmarkierung, 8 x 8.1 mm, Weidmueller, weiß |
| GTIN (EAN) | 4050118462982              |  |
| VPE        | 500 ST                     |  |

## A2C 10 DL

**Weidmüller Interface GmbH & Co. KG**

Klingenbergstraße 26  
D-32758 Detmold  
Germany

## Zubehör

www.weidmueller.com

### Neutral



WS-Markierer sind optimal auf Leitungsverbinder der W-Reihe abgestimmt. Dank ihrer Systemkompatibilität lassen sich WS-Schilder auch auf der I-Reihe sowie der Z-Reihe einsetzen. Die großen Beschriftungsflächen erlauben neben langen Beschriftungsketten auch eine mehrzeilige Aufteilung.

WS-Markierer eignen sich besonders für eine Beschriftung mit langen, individuell erstellten Zeichenfolgen. Durch das bewährte MultiCard-Format ist eine Beschriftung mit PrintJet CONNECT oder Plotter möglich.

- In Streifen oder einzeln montierbar
  - Markierer im bewährten MultiCard-Format
- Für Sonderdruck: Bitte senden Sie uns für ihre Beschriftungsvorgaben eine Datei unserer Beschriftungssoftware M-Print PRO oder M-Print PRO Online (ohne Installation).

### Allgemeine Bestelldaten

|            |                            |  |
|------------|----------------------------|--|
| Art        | WS 10/5 M MC NE WS         | Ausführung   |
| Best.-Nr.  | <a href="#">1792000000</a> | WS, Klemmenmarkierung, 10 x 5 mm, Raster in mm (P): 5.00 |
| GTIN (EAN) | 4032248223862              | Weidmueller, Allen-Bradley, weiß                         |
| VPE        | 720 ST                     |  |
| Art        | WS 10/5 M PLUS MC NE WS    | Ausführung   |
| Best.-Nr.  | <a href="#">2003770000</a> | WS, Klemmenmarkierung, 10 x 5 mm, Raster in mm (P): 5.00 |
| GTIN (EAN) | 4050118424447              | Weidmueller, Allen-Bradley, weiß                         |
| VPE        | 600 ST                     |  |

### Sonderdruck



WS-Markierer sind optimal auf Leitungsverbinder der W-Reihe abgestimmt. Dank ihrer Systemkompatibilität lassen sich WS-Schilder auch auf der I-Reihe sowie der Z-Reihe einsetzen. Die großen Beschriftungsflächen erlauben neben langen Beschriftungsketten auch eine mehrzeilige Aufteilung.

WS-Markierer eignen sich besonders für eine Beschriftung mit langen, individuell erstellten Zeichenfolgen. Durch das bewährte MultiCard-Format ist eine Beschriftung mit PrintJet CONNECT oder Plotter möglich.

- In Streifen oder einzeln montierbar
  - Markierer im bewährten MultiCard-Format
- Für Sonderdruck: Bitte senden Sie uns für ihre Beschriftungsvorgaben eine Datei unserer Beschriftungssoftware M-Print PRO oder M-Print PRO Online (ohne Installation).

### Allgemeine Bestelldaten

|            |                            |  |
|------------|----------------------------|--|
| Art        | WS 10/5 M PLUS MC SDR      | Ausführung   |
| Best.-Nr.  | <a href="#">2007770000</a> | WS, Klemmenmarkierung, 10 x 5 mm, Raster in mm (P): 5.00 |
| GTIN (EAN) | 4050118393279              | Weidmueller, Allen-Bradley, nach Kundenwunsch            |
| VPE        | 120 ST                     |  |

## A2C 10 DL

**Weidmüller Interface GmbH & Co. KG**

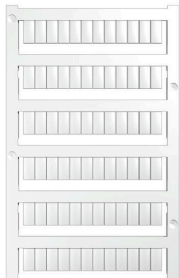
Klingenbergstraße 26  
D-32758 Detmold  
Germany

## Zubehör

www.weidmueller.com

|            |                            |  |
|------------|----------------------------|--|
| Art        | WS 10/5 MC M SDR           | Ausführung   |
| Best.-Nr.  | <a href="#">1792010000</a> | WS, Klemmenmarkierung, 10 x 5 mm, Raster in mm (P): 5.00 |
| GTIN (EAN) | 4032248223879              | Weidmueller, Allen-Bradley, nach Kundenwunsch            |
| VPE        | 144 ST                     |  |

## Neutral



WS-Markierer sind optimal auf Leitungsverbinder der W-Reihe abgestimmt. Dank ihrer Systemkompatibilität lassen sich WS-Schilder auch auf der I-Reihe sowie der Z-Reihe einsetzen. Die großen Beschriftungsflächen erlauben neben langen Beschriftungsketten auch eine mehrzeilige Aufteilung.

WS-Markierer eignen sich besonders für eine Beschriftung mit langen, individuell erstellten Zeichenfolgen. Durch das bewährte MultiCard-Format ist eine Beschriftung mit PrintJet CONNECT oder Plotter möglich.

- In Streifen oder einzeln montierbar
  - Markierer im bewährten MultiCard-Format
- Für Sonderdruck: Bitte senden Sie uns für ihre Beschriftungsvorgaben eine Datei unserer Beschriftungssoftware M-Print PRO oder M-Print PRO Online (ohne Installation).

## Allgemeine Bestelldaten

|            |                            |  |
|------------|----------------------------|--|
| Art        | WS 10/5 MC NE BL           | Ausführung   |
| Best.-Nr.  | <a href="#">1773531693</a> | WS, Klemmenmarkierung, 10 x 5 mm, Raster in mm (P): 5.00 |
| GTIN (EAN) | 4032248141814              | Weidmueller, Allen-Bradley, blau                         |
| VPE        | 720 ST                     |  |
| Art        | WS 10/5 MC NE GE           | Ausführung   |
| Best.-Nr.  | <a href="#">1773531687</a> | WS, Klemmenmarkierung, 10 x 5 mm, Raster in mm (P): 5.00 |
| GTIN (EAN) | 4032248141753              | Weidmueller, Allen-Bradley, gelb                         |
| VPE        | 720 ST                     |  |
| Art        | WS 10/5 MC NE RT           | Ausführung   |
| Best.-Nr.  | <a href="#">1773531686</a> | WS, Klemmenmarkierung, 10 x 5 mm, Raster in mm (P): 5.00 |
| GTIN (EAN) | 4032248141746              | Weidmueller, Allen-Bradley, rot                          |
| VPE        | 720 ST                     |  |
| Art        | WS 10/5 MC NE WS           | Ausführung   |
| Best.-Nr.  | <a href="#">1635000000</a> | WS, Klemmenmarkierung, 10 x 5 mm, Raster in mm (P): 5.00 |
| GTIN (EAN) | 4008190261948              | Weidmueller, Allen-Bradley, weiß                         |
| VPE        | 720 ST                     |  |

## A2C 10 DL

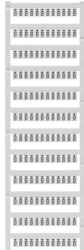
**Weidmüller Interface GmbH & Co. KG**

Klingenbergstraße 26  
D-32758 Detmold  
Germany

## Zubehör

www.weidmueller.com

### Sonderdruck



WS-Markierer sind optimal auf Leitungsverbinder der W-Reihe abgestimmt. Dank ihrer Systemkompatibilität lassen sich WS-Schilder auch auf der I-Reihe sowie der Z-Reihe einsetzen. Die großen Beschriftungsflächen erlauben neben langen Beschriftungsketten auch eine mehrzeilige Aufteilung.

WS-Markierer eignen sich besonders für eine Beschriftung mit langen, individuell erstellten Zeichenfolgen. Durch das bewährte MultiCard-Format ist eine Beschriftung mit PrintJet CONNECT oder Plotter möglich.

- In Streifen oder einzeln montierbar
- Markierer im bewährten MultiCard-Format

Für Sonderdruck: Bitte senden Sie uns für ihre Beschriftungsvorgaben eine Datei unserer Beschriftungssoftware M-Print PRO oder M-Print PRO Online (ohne Installation).

### Allgemeine Bestelldaten

|            |                            |  |
|------------|----------------------------|--|
| Art        | WS 10/5 MC SDR             | Ausführung   |
| Best.-Nr.  | <a href="#">1635010000</a> | WS, Klemmenmarkierung, 10 x 5 mm, Raster in mm (P): 5.00 |
| GTIN (EAN) | 4008190456634              | Weidmueller, Allen-Bradley, nach Kundenwunsch            |
| VPE        | 144 ST                     |  |

### Neutral



WS-Markierer sind optimal auf Leitungsverbinder der W-Reihe abgestimmt. Dank ihrer Systemkompatibilität lassen sich WS-Schilder auch auf der I-Reihe sowie der Z-Reihe einsetzen. Die großen Beschriftungsflächen erlauben neben langen Beschriftungsketten auch eine mehrzeilige Aufteilung.

WS-Markierer eignen sich besonders für eine Beschriftung mit langen, individuell erstellten Zeichenfolgen. Durch das bewährte MultiCard-Format ist eine Beschriftung mit PrintJet CONNECT oder Plotter möglich.

- In Streifen oder einzeln montierbar
- Markierer im bewährten MultiCard-Format

Für Sonderdruck: Bitte senden Sie uns für ihre Beschriftungsvorgaben eine Datei unserer Beschriftungssoftware M-Print PRO oder M-Print PRO Online (ohne Installation).

### Allgemeine Bestelldaten

|            |                            |  |
|------------|----------------------------|--|
| Art        | WS 10/5 PLUS MC NE WS      | Ausführung   |
| Best.-Nr.  | <a href="#">1046380000</a> | WS, Klemmenmarkierung, 10 x 5 mm, Raster in mm (P): 5.00 |
| GTIN (EAN) | 4032248782086              | Weidmueller, Allen-Bradley, weiß                         |
| VPE        | 600 ST                     |  |

## A2C 10 DL

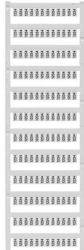
**Weidmüller Interface GmbH & Co. KG**

Klingenbergstraße 26  
D-32758 Detmold  
Germany

www.weidmueller.com

## Zubehör

### Sonderdruck



WS-Markierer sind optimal auf Leitungsverbinder der W-Reihe abgestimmt. Dank ihrer Systemkompatibilität lassen sich WS-Schilder auch auf der I-Reihe sowie der Z-Reihe einsetzen. Die großen Beschriftungsflächen erlauben neben langen Beschriftungsketten auch eine mehrzeilige Aufteilung.

WS-Markierer eignen sich besonders für eine Beschriftung mit langen, individuell erstellten Zeichenfolgen. Durch das bewährte MultiCard-Format ist eine Beschriftung mit PrintJet CONNECT oder Plotter möglich.

- In Streifen oder einzeln montierbar
- Markierer im bewährten MultiCard-Format

Für Sonderdruck: Bitte senden Sie uns für ihre Beschriftungsvorgaben eine Datei unserer Beschriftungssoftware M-Print PRO oder M-Print PRO Online (ohne Installation).

### Allgemeine Bestelldaten

|            |                            |  |
|------------|----------------------------|--|
| Art        | WS 10/5 PLUS MC SDR        | Ausführung   |
| Best.-Nr.  | <a href="#">1046320000</a> | WS, Klemmenmarkierung, 10 x 5 mm, Raster in mm (P): 5.00 |
| GTIN (EAN) | 4032248782024              | Weidmueller, Allen-Bradley, nach Kundenwunsch            |
| VPE        | 120 ST                     |  |

### Neutral



WS-Markierer sind optimal auf Leitungsverbinder der W-Reihe abgestimmt. Dank ihrer Systemkompatibilität lassen sich WS-Schilder auch auf der I-Reihe sowie der Z-Reihe einsetzen. Die großen Beschriftungsflächen erlauben neben langen Beschriftungsketten auch eine mehrzeilige Aufteilung.

WS-Markierer eignen sich besonders für eine Beschriftung mit langen, individuell erstellten Zeichenfolgen. Durch das bewährte MultiCard-Format ist eine Beschriftung mit PrintJet CONNECT oder Plotter möglich.

- In Streifen oder einzeln montierbar
- Markierer im bewährten MultiCard-Format

Für Sonderdruck: Bitte senden Sie uns für ihre Beschriftungsvorgaben eine Datei unserer Beschriftungssoftware M-Print PRO oder M-Print PRO Online (ohne Installation).

### Allgemeine Bestelldaten

|            |                            |  |
|------------|----------------------------|--|
| Art        | WS 10/6 M MC NE WS         | Ausführung   |
| Best.-Nr.  | <a href="#">1818400000</a> | WS, Klemmenmarkierung, 10 x 6 mm, Raster in mm (P): 6.00 |
| GTIN (EAN) | 4032248310876              | Weidmueller, Allen-Bradley, weiß                         |
| VPE        | 600 ST                     |  |
| Art        | WS 10/6 M PLUS MC NE WS    | Ausführung   |
| Best.-Nr.  | <a href="#">2003780000</a> | WS, Klemmenmarkierung, 10 x 6 mm, Raster in mm (P): 6.00 |
| GTIN (EAN) | 4050118424461              | Weidmueller, Allen-Bradley, weiß                         |
| VPE        | 600 ST                     |  |

## A2C 10 DL

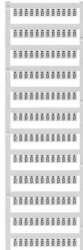
**Weidmüller Interface GmbH & Co. KG**

Klingenbergstraße 26  
D-32758 Detmold  
Germany

## Zubehör

www.weidmueller.com

### Sonderdruck



WS-Markierer sind optimal auf Leitungsverbinder der W-Reihe abgestimmt. Dank ihrer Systemkompatibilität lassen sich WS-Schilder auch auf der I-Reihe sowie der Z-Reihe einsetzen. Die großen Beschriftungsflächen erlauben neben langen Beschriftungsketten auch eine mehrzeilige Aufteilung.

WS-Markierer eignen sich besonders für eine Beschriftung mit langen, individuell erstellten Zeichenfolgen. Durch das bewährte MultiCard-Format ist eine Beschriftung mit PrintJet CONNECT oder Plotter möglich.

- In Streifen oder einzeln montierbar
- Markierer im bewährten MultiCard-Format

Für Sonderdruck: Bitte senden Sie uns für ihre Beschriftungsvorgaben eine Datei unserer Beschriftungssoftware M-Print PRO oder M-Print PRO Online (ohne Installation).

### Allgemeine Bestelldaten

|            |                            |  |
|------------|----------------------------|--|
| Art        | WS 10/6 M PLUS MC SDR      | Ausführung   |
| Best.-Nr.  | <a href="#">2007780000</a> | WS, Klemmenmarkierung, 10 x 6 mm, Raster in mm (P): 6.00 |
| GTIN (EAN) | 4050118393187              | Weidmueller, Allen-Bradley, nach Kundenwunsch            |
| VPE        | 120 ST                     |  |

### Neutral



WS-Markierer sind optimal auf Leitungsverbinder der W-Reihe abgestimmt. Dank ihrer Systemkompatibilität lassen sich WS-Schilder auch auf der I-Reihe sowie der Z-Reihe einsetzen. Die großen Beschriftungsflächen erlauben neben langen Beschriftungsketten auch eine mehrzeilige Aufteilung.

WS-Markierer eignen sich besonders für eine Beschriftung mit langen, individuell erstellten Zeichenfolgen. Durch das bewährte MultiCard-Format ist eine Beschriftung mit PrintJet CONNECT oder Plotter möglich.

- In Streifen oder einzeln montierbar
- Markierer im bewährten MultiCard-Format

Für Sonderdruck: Bitte senden Sie uns für ihre Beschriftungsvorgaben eine Datei unserer Beschriftungssoftware M-Print PRO oder M-Print PRO Online (ohne Installation).

### Allgemeine Bestelldaten

|            |                            |  |
|------------|----------------------------|--|
| Art        | WS 10/6 MC M NE BL         | Ausführung   |
| Best.-Nr.  | <a href="#">1069080000</a> | WS, Klemmenmarkierung, 10 x 6 mm, Raster in mm (P): 6.00 |
| GTIN (EAN) | 4032248824618              | Weidmueller, Allen-Bradley, blau                         |
| VPE        | 600 ST                     |  |
| Art        | WS 10/6 MC M NE GE         | Ausführung   |
| Best.-Nr.  | <a href="#">1917430000</a> | WS, Klemmenmarkierung, 10 x 6 mm, Raster in mm (P): 6.00 |
| GTIN (EAN) | 4032248551637              | Weidmueller, Allen-Bradley, gelb                         |
| VPE        | 600 ST                     |  |

## A2C 10 DL

**Weidmüller Interface GmbH & Co. KG**

Klingenbergstraße 26  
D-32758 Detmold  
Germany

www.weidmueller.com

## Zubehör

|            |                            |  |
|------------|----------------------------|--|
| Art        | WS 10/6 MC M NE GN         | Ausführung   |
| Best.-Nr.  | <a href="#">1917420000</a> | WS, Klemmenmarkierung, 10 x 6 mm, Raster in mm (P): 6.00 |
| GTIN (EAN) | 4032248551620              | Weidmueller, Allen-Bradley, grün                         |
| VPE        | 600 ST                     |  |
| Art        | WS 10/6 MC M NE RT         | Ausführung   |
| Best.-Nr.  | <a href="#">1917440000</a> | WS, Klemmenmarkierung, 10 x 6 mm, Raster in mm (P): 6.00 |
| GTIN (EAN) | 4032248551644              | Weidmueller, Allen-Bradley, rot                          |
| VPE        | 600 ST                     |  |

## Sonderdruck



WS-Markierer sind optimal auf Leitungsverbinder der W-Reihe abgestimmt. Dank ihrer Systemkompatibilität lassen sich WS-Schilder auch auf der I-Reihe sowie der Z-Reihe einsetzen. Die großen Beschriftungsflächen erlauben neben langen Beschriftungsketten auch eine mehrzeilige Aufteilung.

WS-Markierer eignen sich besonders für eine Beschriftung mit langen, individuell erstellten Zeichenfolgen. Durch das bewährte MultiCard-Format ist eine Beschriftung mit PrintJet CONNECT oder Plotter möglich.

- In Streifen oder einzeln montierbar
- Markierer im bewährten MultiCard-Format

Für Sonderdruck: Bitte senden Sie uns für ihre Beschriftungsvorgaben eine Datei unserer Beschriftungssoftware M-Print PRO oder M-Print PRO Online (ohne Installation).

## Allgemeine Bestelldaten

|            |                            |  |
|------------|----------------------------|--|
| Art        | WS 10/6 MC M SDR           | Ausführung   |
| Best.-Nr.  | <a href="#">1818410000</a> | WS, Klemmenmarkierung, 10 x 6 mm, Raster in mm (P): 6.00 |
| GTIN (EAN) | 4032248310883              | Weidmueller, Allen-Bradley, nach Kundenwunsch            |
| VPE        | 120 ST                     |  |

## Neutral



WS-Markierer sind optimal auf Leitungsverbinder der W-Reihe abgestimmt. Dank ihrer Systemkompatibilität lassen sich WS-Schilder auch auf der I-Reihe sowie der Z-Reihe einsetzen. Die großen Beschriftungsflächen erlauben neben langen Beschriftungsketten auch eine mehrzeilige Aufteilung.

WS-Markierer eignen sich besonders für eine Beschriftung mit langen, individuell erstellten Zeichenfolgen. Durch das bewährte MultiCard-Format ist eine Beschriftung mit PrintJet CONNECT oder Plotter möglich.

- In Streifen oder einzeln montierbar
- Markierer im bewährten MultiCard-Format

Für Sonderdruck: Bitte senden Sie uns für ihre Beschriftungsvorgaben eine Datei unserer Beschriftungssoftware M-Print PRO oder M-Print PRO Online (ohne Installation).

## A2C 10 DL

**Weidmüller Interface GmbH & Co. KG**  
 Klingenbergstraße 26  
 D-32758 Detmold  
 Germany

## Zubehör

www.weidmueller.com

### Allgemeine Bestelldaten

|            |                            |  |
|------------|----------------------------|--|
| Art        | WS 10/6 MC NE WS           | Ausführung   |
| Best.-Nr.  | <a href="#">1828450000</a> | WS, Klemmenmarkierung, 10 x 6 mm, Raster in mm (P): 6.00 |
| GTIN (EAN) | 4032248350513              | Weidmueller, Allen-Bradley, weiß                         |
| VPE        | 600 ST                     |  |

### Sonderdruck



WS-Markierer sind optimal auf Leitungsverbinder der W-Reihe abgestimmt. Dank ihrer Systemkompatibilität lassen sich WS-Schilder auch auf der I-Reihe sowie der Z-Reihe einsetzen. Die großen Beschriftungsflächen erlauben neben langen Beschriftungsketten auch eine mehrzeilige Aufteilung.

WS-Markierer eignen sich besonders für eine Beschriftung mit langen, individuell erstellten Zeichenfolgen. Durch das bewährte MultiCard-Format ist eine Beschriftung mit PrintJet CONNECT oder Plotter möglich.

- In Streifen oder einzeln montierbar
- Markierer im bewährten MultiCard-Format

Für Sonderdruck: Bitte senden Sie uns für ihre Beschriftungsvorgaben eine Datei unserer Beschriftungssoftware M-Print PRO oder M-Print PRO Online (ohne Installation).

### Allgemeine Bestelldaten

|            |                            |  |
|------------|----------------------------|--|
| Art        | WS 10/6 MC SDR             | Ausführung   |
| Best.-Nr.  | <a href="#">1828460000</a> | WS, Klemmenmarkierung, 10 x 6 mm, Raster in mm (P): 6.00 |
| GTIN (EAN) | 4032248367399              | Weidmueller, Allen-Bradley, nach Kundenwunsch            |
| VPE        | 120 ST                     |  |

### Neutral



WS-Markierer sind optimal auf Leitungsverbinder der W-Reihe abgestimmt. Dank ihrer Systemkompatibilität lassen sich WS-Schilder auch auf der I-Reihe sowie der Z-Reihe einsetzen. Die großen Beschriftungsflächen erlauben neben langen Beschriftungsketten auch eine mehrzeilige Aufteilung.

WS-Markierer eignen sich besonders für eine Beschriftung mit langen, individuell erstellten Zeichenfolgen. Durch das bewährte MultiCard-Format ist eine Beschriftung mit PrintJet CONNECT oder Plotter möglich.

- In Streifen oder einzeln montierbar
- Markierer im bewährten MultiCard-Format

Für Sonderdruck: Bitte senden Sie uns für ihre Beschriftungsvorgaben eine Datei unserer Beschriftungssoftware M-Print PRO oder M-Print PRO Online (ohne Installation).

## A2C 10 DL

**Weidmüller Interface GmbH & Co. KG**

Klingenbergstraße 26  
D-32758 Detmold  
Germany

www.weidmueller.com

## Zubehör

### Allgemeine Bestelldaten

|            |                            |  |
|------------|----------------------------|--|
| Art        | WS 10/6 PLUS MC NE WS      | Ausführung   |
| Best.-Nr.  | <a href="#">1046390000</a> | WS, Klemmenmarkierung, 10 x 6 mm, Raster in mm (P): 6.00 |
| GTIN (EAN) | 4032248782109              | Weidmueller, Allen-Bradley, weiß                         |
| VPE        | 600 ST                     |  |

### Sonderdruck



WS-Markierer sind optimal auf Leitungsverbinder der W-Reihe abgestimmt. Dank ihrer Systemkompatibilität lassen sich WS-Schilder auch auf der I-Reihe sowie der Z-Reihe einsetzen. Die großen Beschriftungsflächen erlauben neben langen Beschriftungsketten auch eine mehrzeilige Aufteilung.

WS-Markierer eignen sich besonders für eine Beschriftung mit langen, individuell erstellten Zeichenfolgen. Durch das bewährte MultiCard-Format ist eine Beschriftung mit PrintJet CONNECT oder Plotter möglich.

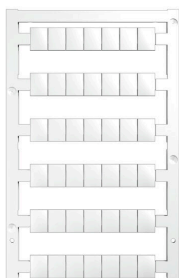
- In Streifen oder einzeln montierbar
- Markierer im bewährten MultiCard-Format

Für Sonderdruck: Bitte senden Sie uns für ihre Beschriftungsvorgaben eine Datei unserer Beschriftungssoftware M-Print PRO oder M-Print PRO Online (ohne Installation).

### Allgemeine Bestelldaten

|            |                            |  |
|------------|----------------------------|--|
| Art        | WS 10/6 PLUS MC SDR        | Ausführung   |
| Best.-Nr.  | <a href="#">1046330000</a> | WS, Klemmenmarkierung, 10 x 6 mm, Raster in mm (P): 6.00 |
| GTIN (EAN) | 4032248782031              | Weidmueller, Allen-Bradley, nach Kundenwunsch            |
| VPE        | 120 ST                     |  |

### Neutral



WS-Markierer sind optimal auf Leitungsverbinder der W-Reihe abgestimmt. Dank ihrer Systemkompatibilität lassen sich WS-Schilder auch auf der I-Reihe sowie der Z-Reihe einsetzen. Die großen Beschriftungsflächen erlauben neben langen Beschriftungsketten auch eine mehrzeilige Aufteilung.

WS-Markierer eignen sich besonders für eine Beschriftung mit langen, individuell erstellten Zeichenfolgen. Durch das bewährte MultiCard-Format ist eine Beschriftung mit PrintJet CONNECT oder Plotter möglich.

- In Streifen oder einzeln montierbar
- Markierer im bewährten MultiCard-Format

Für Sonderdruck: Bitte senden Sie uns für ihre Beschriftungsvorgaben eine Datei unserer Beschriftungssoftware M-Print PRO oder M-Print PRO Online (ohne Installation).

## A2C 10 DL

**Weidmüller Interface GmbH & Co. KG**  
 Klingenbergstraße 26  
 D-32758 Detmold  
 Germany

www.weidmueller.com

## Zubehör

### Allgemeine Bestelldaten

|            |                            |  |
|------------|----------------------------|--|
| Art        | WS 10/8 PLUS MC NE WS      | Ausführung   |
| Best.-Nr.  | <a href="#">1905950000</a> | WS, Klemmenmarkierung, 10 x 8 mm, Raster in mm (P): 8.00 |
| GTIN (EAN) | 4032248528103              | Weidmueller, weiß  |
| VPE        | 420 ST                     |  |

### Sonderdruck



WS-Markierer sind optimal auf Leitungsverbinder der W-Reihe abgestimmt. Dank ihrer Systemkompatibilität lassen sich WS-Schilder auch auf der I-Reihe sowie der Z-Reihe einsetzen. Die großen Beschriftungsflächen erlauben neben langen Beschriftungsketten auch eine mehrzeilige Aufteilung.

WS-Markierer eignen sich besonders für eine Beschriftung mit langen, individuell erstellten Zeichenfolgen. Durch das bewährte MultiCard-Format ist eine Beschriftung mit PrintJet CONNECT oder Plotter möglich.

- In Streifen oder einzeln montierbar
- Markierer im bewährten MultiCard-Format

Für Sonderdruck: Bitte senden Sie uns für ihre Beschriftungsvorgaben eine Datei unserer Beschriftungssoftware M-Print PRO oder M-Print PRO Online (ohne Installation).

### Allgemeine Bestelldaten

|            |                            |  |
|------------|----------------------------|--|
| Art        | WS 10/8 PLUS MC SDR        | Ausführung   |
| Best.-Nr.  | <a href="#">1906030000</a> | WS, Klemmenmarkierung, 10 x 8 mm, Raster in mm (P): 8.00 |
| GTIN (EAN) | 4032248528196              | Weidmueller, nach Kundenwunsch                           |
| VPE        | 84 ST                      |  |

### Querverbindungen



Die Verteilung oder Vervielfältigung eines Potentials auf benachbarte Reihenklammen wird über eine Querverbindung realisiert. Zusätzlicher Verdrahtungsaufwand lässt sich so einfach vermeiden. Auch bei ausgebrochenen Polen ist weiterhin eine Kontaktsicherheit in den Reihenklammen gewährleistet. Unser Portfolio bietet steck- und schraubbare Querverbindungssysteme für Reihenklammen an.

### Allgemeine Bestelldaten

|            |                            |   |
|------------|----------------------------|---|
| Art        | ZQV 10N/2                  | Ausführung  |
| Best.-Nr.  | <a href="#">2497250000</a> | Querverbinder (Klemmen), gesteckt, orange, 57 A, Polzahl: 2, Raster in mm (P): 10.00, Isoliert: Ja, Breite: 17.8 mm |
| GTIN (EAN) | 4050118509144              |   |
| VPE        | 25 ST                      |   |

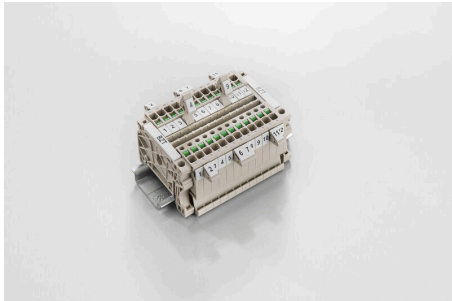
## A2C 10 DL

**Weidmüller Interface GmbH & Co. KG**  
 Klingenbergstraße 26  
 D-32758 Detmold  
 Germany

www.weidmueller.com

## Zubehör

### Bezeichnungsträger

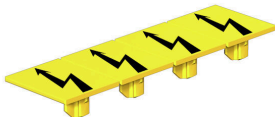


Die Bezeichnungsträger bieten die Möglichkeit der zusätzlichen Aufnahme von Standard Markierern im Raster von 5 bzw. 5.1 mm. Die gewinkelten Aufnahmen lassen sich wahlweise über miteinander verrasten und lassen sich in allen Standard Markierungskanälen der Klippon® Connect Reihenklammern montieren. Passende Markierer typen befinden sich unter dem jeweiligen Zubehör der Bezeichnungsträger.

### Allgemeine Bestelldaten

|            |                            |                             |
|------------|----------------------------|-----------------------------|
| Art        | BZT 1 WS 10/5              | Ausführung                  |
| Best.-Nr.  | <a href="#">1805490000</a> | Zubehör, Bezeichnungsträger |
| GTIN (EAN) | 4032248270231              |                             |
| VPE        | 100 ST                     |                             |
| Art        | BZT 1 ZA WS 10/5           | Ausführung                  |
| Best.-Nr.  | <a href="#">1805520000</a> | Zubehör, Bezeichnungsträger |
| GTIN (EAN) | 4032248270248              |                             |
| VPE        | 100 ST                     |                             |

### Warnabdeckung

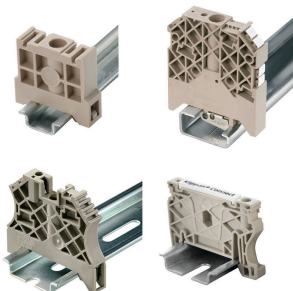


Warnschilder mit einem Blitzsymbol sorgen für mehr Sicherheit für Mensch und Maschine. Sie kommen dort zum Einsatz, wo auf Fremdspannung innerhalb der Applikation hingewiesen werden muss.

### Allgemeine Bestelldaten

|            |                            |  |
|------------|----------------------------|--|
| Art        | AAM 10 YE FLASH            | Ausführung                                   |
| Best.-Nr.  | <a href="#">2635580000</a> | A-Reihe, Klemmenmarkierung, 14 x 10 mm, gelb |
| GTIN (EAN) | 4050118674521              |  |
| VPE        | 40 ST                      |  |

### Endwinkel



Um einen dauerhaft sicheren Sitz auf der Tragschiene zu gewährleisten und ein verrutschen zu verhindern hat Weidmüller Endwinkel im Programm. Es sind Ausführungen mit Schraube und schraubenlose Ausführungen erhältlich. Auf den Endwinkeln bestehen Markierungsmöglichkeiten, ebenfalls für Gruppenmarkierer und die Möglichkeit der Aufnahme für Prüfstecker.

## A2C 10 DL

**Weidmüller Interface GmbH & Co. KG**  
 Klingenbergstraße 26  
 D-32758 Detmold  
 Germany

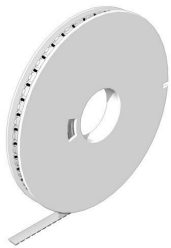
## Zubehör

www.weidmueller.com

### Allgemeine Bestelldaten

|            |                            |                    |
|------------|----------------------------|--------------------|
| Art        | AEB 35 SCL/1 V0            | Ausführung         |
| Best.-Nr.  | <a href="#">2661280000</a> | A-Reihe, Endwinkel |
| GTIN (EAN) | 4050118702163              |                    |
| VPE        | 20 ST                      |                    |
| Art        | AEB 35 SCL/1 V0 BK         | Ausführung         |
| Best.-Nr.  | <a href="#">2661300000</a> | A-Reihe, Endwinkel |
| GTIN (EAN) | 4050118702187              |                    |
| VPE        | 20 ST                      |                    |
| Art        | AEB 35 SCL/1 V0 GY         | Ausführung         |
| Best.-Nr.  | <a href="#">2661290000</a> | A-Reihe, Endwinkel |
| GTIN (EAN) | 4050118702170              |                    |
| VPE        | 20 ST                      |                    |

### WS 8/10



#### WS/ DEK

Die MultiMark-Klemmenmarkierer sind mit einem innovativen Verbundmaterial aus zwei Komponenten ausgestattet. Die harte Fußkontur des Markierers rastet sicher in den Verbinder ein. Die elastische Oberfläche macht ein leichtes Montieren möglich. Das speziell gestanzte Material macht den Streifen dehnbar und toleriert minimale Abstandsschwankungen, die sich insbesondere bei langen Klemmblocken aufaddieren können. Ein weiterer Vorteil: die exzellente Bedruckbarkeit der Oberfläche, die materialseitig eine langlebige widerstandsfähige Beschriftung gewährleistet. Bei einer Druckerauflösung von 300 dpi ergibt sich zudem ein sehr gut lesbares Schriftbild.

Ihre Vorteile mit MultiMark

- Fester Halt und langlebiger Druck
- Endlosstreifen spart Montagezeit
- Einfaches Montieren dank innovativem Verbundmaterial
- Großes Schriftfeld für beste Lesbarkeit
- Hohe Flexibilität durch Herstellerunabhängigkeit

### Allgemeine Bestelldaten

|            |                            |   |
|------------|----------------------------|---|
| Art        | WS-A 8/10 MM WS            | Ausführung  |
| Best.-Nr.  | <a href="#">2619890000</a> | WS, Klemmenmarkierung, 8 x 10 mm, Weidmueller, weiß |
| GTIN (EAN) | 4050118626193              |   |
| VPE        | 350 ST                     |   |

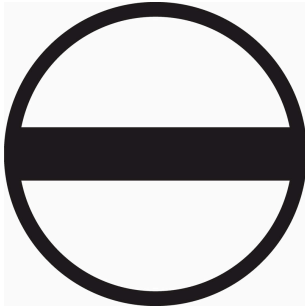
## A2C 10 DL

**Weidmüller Interface GmbH & Co. KG**  
 Klingenbergstraße 26  
 D-32758 Detmold  
 Germany

www.weidmueller.com

## Zubehör

### Schlitz-Schraubendreher



Schlitz-Schraubendreher mit Rundklinge, SD DIN 5265, ISO 2380/2, Abtrieb nach DIN 5264, ISO 2380/1, Spitze Chrom Top, SoftFinish-Griff

#### Allgemeine Bestelldaten

|            |                            |  |
|------------|----------------------------|--|
| Art        | SDS 1.0X5.5X150            | Ausführung   |
| Best.-Nr.  | <a href="#">2749380000</a> | Schraubendreher, Klingebreite (B): 5.5 mm, Klingenlänge: 150 mm, |
| GTIN (EAN) | 4050118895605              | Klingenstärke (A): 1 mm  |
| VPE        | 1 ST                       |  |

### Prüfadapter und Prüfbuchsen



Testadapter und Prüfstecker dienen der elektrischen Verbindung zwischen Reihenklemmen und dem Test Equipment. So kann im verdrahteten Zustand ein elektrischer Kontakt hergestellt und Messungen durchgeführt werden.

#### Allgemeine Bestelldaten

|            |                            |  |
|------------|----------------------------|--|
| Art        | FZS 2/4 RT/80 SAKT4        | Ausführung   |
| Best.-Nr.  | <a href="#">1276300000</a> | Stecker (Klemmen), Steckanschluss, 2 mm <sup>2</sup> , Anzahl Anschlüsse: 2, |
| GTIN (EAN) | 4008190026080              | Polzahl: 1, Breite: 9 mm   |
| VPE        | 20 ST                      |  |