

VPU ZPA I 3+1 RA 300/7,5

Weidmüller Interface GmbH & Co. KG

Klingenbergstraße 26

D-32758 Detmold

Germany

www.weidmueller.com



Blitzstromableiter für 40 mm Schienensysteme

- Einfach und sicher in Anwendung und Montage
- Vollständige und permanente Statuskontrolle
- Leckstromfreier Überspannungsschutz
- Anwendungsgerechte Anwendungsklassen mit 7,5 kA und 12,5 kA Ableitstrom

Allgemeine Bestelldaten

Ausführung	Überspannungsableiter, Niederspannung, Leckstromfrei, TN-C-S, TN-S, TT
Best.-Nr.	2674510000
Art	VPU ZPA I 3+1 RA 300/7,5
GTIN (EAN)	4050118686869
VPE	1 ST
Lieferstatus	Abgekündigt
Lieferbar bis	2023-10-31T00:00:00+01:00
Produktalternative	VPU ZPA S I 3+1 RA 300/7,5

Technische Daten

Zulassungen

Zulassungen



ROHS Konform

Abmessungen und Gewichte

Tiefe	99 mm	Tiefe (inch)	3.8976 inch
Höhe	229 mm	Höhe (inch)	9.0157 inch
Breite	47 mm	Breite (inch)	1.8504 inch
Nettogewicht	100 g		

Temperaturen

Lagertemperatur	-40 °C...70 °C	Betriebstemperatur	-40 °C...70 °C
Feuchtigkeit	5...95 % keine Betauung		

Umweltanforderungen

RoHS-Konformitätsstatus	Konform ohne Ausnahme
REACH SVHC	Keine SVHC über 0,1 Gew.-%

Allgemeine Daten

Optische Funktionsanzeige	grün = ok, rot = Ableiter defekt, auswechseln	Segment	Energieverteilung
Ausführung	Leckstromfrei	Bauform	für 40mm Sammelschienen
Brennbarkeitsklasse nach UL 94	V-0	Farbe	grau
Geeignet für	Vorzählerinstallation (leckstromfrei)	Schutzart	IP30, in Kombination mit der Abdeckung
Einsatzhöhe	≤ 4000 m		

Anschlussdaten Fernmeldung

Leiteranschlussquerschnitt, eindrätig, min.	0.14 mm ²	Anschlussart	Schraubanschluss
Leiteranschlussquerschnitt, eindrätig, max.	1.5 mm ²	Anzugsdrehmoment max.	0.4 Nm

Bemessungsdaten IEC / EN

Polzahl	4	Leckstrom bei Un	5 µA
Meldekontakt	1 CO 250 V AC, 1 A / 125 V DC, 30 mA	Nennspannung (AC)	240 V
Netzform	TN-C-S, TN-S, TT	Schutzpegel Up bei IN (N-PE)	≤ 1.5 kV
Spannungsart	AC	Temporäre Überspannung - TOV	442 V
Absicherung	Keine Sicherung erforderlich ≤ 315 A gG	Ansprechzeit / Rückfallzeit	≤ 100 ns
Geeignet für	Vorzählerinstallation (leckstromfrei)	Normen	IEC61643-11, EN61643-11
Blitzprüfstrom Iimp(10/350 µs) (L-PE)	7.5 kA	Blitzstoßstrom, Iimp (10/350 µs) (N-PE)	30 kA
Anforderungskategorie nach EN 61643-11	T1, T2	Anforderungskategorie nach IEC 61643-11 Typ I, Typ II	
Höchste Dauerspannung, Uc (AC)	300 V	Höchste Dauerspannung, Uc (N-PE)	305 V
Netzspannung	230 V / 400 V	Ableitstrom I _{max} (8/20µs) N-PE	100 kA

Technische Daten

Ableitstrom In (8/20µs) N-PE	80 kA	Energetische Koordination (≤10 m)	Typ I, Typ II, Typ III
Ableitstrom In (8/20µs) Ader-PE	20 kA	Ableitstrom I _{max} (8/20µs) Ader-PE	50 kA
SPD Typ	T1, T2	Schutzpegel Up bei IN (L/N-PE)	≤ 1.5 kV
Kurzschlussfestigkeit ISCCR	25 kA	Folgestromlöschfähigkeit Ifi	kein Netzfolgestrom zu berücksichtigen
Integrierte Vorsicherung	Nein		

Allgemeine Daten

Polzahl	4	Schutzart	IP30, in Kombination mit der Abdeckung
Farbe	grau		

Anschlussdaten

Abisolierlänge	12 mm	Leiteranschlusstechnik	Schraubanschluss
Anschlussart	geklemmt	Anzugsdrehmoment, max.	4.5 Nm
Klemmbereich, min.	16 mm ²	Klemmbereich, max.	35 mm ²
Leiteranschlussquerschnitt, feindrähtig, AEH (DIN 46228-1), min.	16 mm ²	Leiteranschlussquerschnitt, feindrähtig, AEH (DIN 46228-1), max.	25 mm ²
Leiteranschlussquerschnitt, mehrdrähtig, 16 mm ² min.		Leiteranschlussquerschnitt, mehrdrähtig, 35 mm ² max.	

Elektrische Daten

Spannungsart	AC	Nennstrom	20 A
--------------	----	-----------	------

Garantie

Zeitraum	5 Jahre
----------	---------

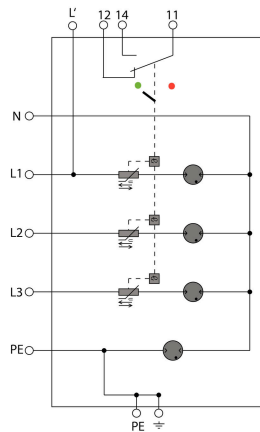
Wichtiger Hinweis

Produkthinweis	Nur für IT-Netzsysteme, bei denen die Masse am Verteilungstransformator mit der Masse auf Kundenseite verbunden ist (RE=RA in Abbildung 44.A1 von IEC 60634-4-44:2018).
----------------	---

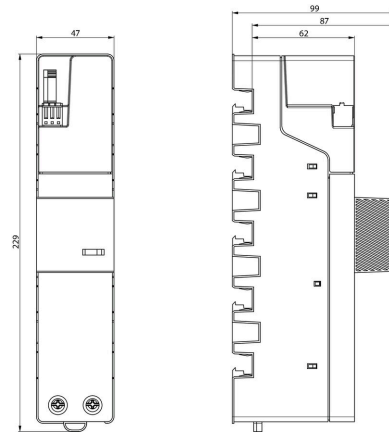
Klassifikationen

ETIM 8.0	EC001457	ETIM 9.0	EC001457
ETIM 10.0	EC001457	ECLASS 14.0	27-17-12-04
ECLASS 15.0	27-17-12-04		

Zeichnungen



Prinzipschaltbild



VPU ZPA I 3+1 RA 300/7,5

Weidmüller Interface GmbH & Co. KG
Klingenbergstraße 26
D-32758 Detmold
Germany

www.weidmueller.com

Zubehör

Kreuzschlitz-Schraubendreher, Typ Phillips



VDE-isolierte Kreuzschlitz-Schraubendreher, Typ Phillips, SDIK PH DIN 7438, ISO 8764/2-PH, Abtrieb nach ISO 8764-PH, SoftFinish-Griff

Allgemeine Bestelldaten

Art	SDIK PH1 X 80	Ausführung
Best.-Nr.	2749890000	Schraubendreher, Klingenbreite (B): 1 mm, 80 mm, Klingenstärke (A):
GTIN (EAN)	4050118897098	1
VPE	1 ST	

Schlitz-Schraubendreher



VDE-isolierter Schlitz-Schraubendreher, SDI DIN 7437, ISO 2380/2, Abtrieb nach DIN 5264, ISO 2380/1, SoftFinish-Griff

Allgemeine Bestelldaten

Art	SDIS 1.0X5.5X125	Ausführung
Best.-Nr.	2749850000	Schraubendreher, Klingenbreite (B): 5.5 mm, Klingenlänge: 125 mm,
GTIN (EAN)	4050118897050	Klingenstärke (A): 1 mm
VPE	1 ST	

VPU-Baureihe



Umfangreiches Zubehör rundet das Produktprogramm ab

Allgemeine Bestelldaten

Art	PLUG VPU AC	Ausführung
Best.-Nr.	2855300000	
GTIN (EAN)	4064675533283	
VPE	10 ST	