

VPU ZPA I 3+1 A 300/7,5

Weidmüller Interface GmbH & Co. KG
Klingenbergstraße 26
D-32758 Detmold
Germany

www.weidmueller.com



Blitzstromableiter für 40 mm Schienensysteme

- Einfach und sicher in Anwendung und Montage
- Vollständige und permanente Statuskontrolle
- Leckstromfreier Überspannungsschutz
- Anwendungsgerechte Anwendungsklassen mit 7,5 kA und 12,5 kA Ableitstrom

Allgemeine Bestelldaten

| | |
|--------------------|--|
| Ausführung | Überspannungsableiter, Niederspannung, Leckstromfrei, TN-C-S, TN-S, TT |
| Best.-Nr. | 2674500000 |
| Art | VPU ZPA I 3+1 A 300/7,5 |
| GTIN (EAN) | 4050118686852 |
| VPE | 1 ST |
| Lieferstatus | Abgekündigt |
| Lieferbar bis | 2023-10-31T00:00:00+01:00 |
| Produktalternative | VPU ZPA S I 3+1 RA 300/7,5 |

VPU ZPA I 3+1 A 300/7,5

Weidmüller Interface GmbH & Co. KG
 Klingenbergstraße 26
 D-32758 Detmold
 Germany

www.weidmueller.com

Technische Daten

Zulassungen

Zulassungen



ROHS Konform

Abmessungen und Gewichte

| | | | |
|--------------|--------|---------------|-------------|
| Tiefe | 99 mm | Tiefe (inch) | 3.8976 inch |
| Höhe | 229 mm | Höhe (inch) | 9.0157 inch |
| Breite | 47 mm | Breite (inch) | 1.8504 inch |
| Nettogewicht | 100 g | | |

Temperaturen

| | | | |
|-----------------|-------------------------|--------------------|----------------|
| Lagertemperatur | -40 °C...70 °C | Betriebstemperatur | -40 °C...70 °C |
| Feuchtigkeit | 5...95 % keine Betauung | | |

Umweltanforderungen

| | |
|-------------------------|----------------------------|
| RoHS-Konformitätsstatus | Konform ohne Ausnahme |
| REACH SVHC | Keine SVHC über 0,1 Gew.-% |

Allgemeine Daten

| | | | |
|--------------------------------|---|-----------|--|
| Optische Funktionsanzeige | grün = ok, rot = Ableiter defekt, auswechseln | Segment | Energieverteilung |
| Ausführung | Leckstromfrei | Bauform | für 40mm Sammelschienen |
| Brennbarkeitsklasse nach UL 94 | V-0 | Farbe | grau |
| Geeignet für | Vorzählerinstallation (leckstromfrei) | Schutzart | IP30, in Kombination mit der Abdeckung |
| Einsatzhöhe | ≤ 4000 m | | |

Bemessungsdaten IEC / EN

| | | | |
|---|---|---|-------------------------|
| Polzahl | 4 | Leckstrom bei Un | 5 µA |
| Meldekontakt | Nein | Nennspannung (AC) | 240 V |
| Netzform | TN-C-S, TN-S, TT | Schutzpegel Up bei IN (N-PE) | ≤ 1.5 kV |
| Spannungsart | AC | Temporäre Überspannung - TOV | 442 V |
| Absicherung | Keine Sicherung erforderlich ≤ 315 A gG | Ansprechzeit / Rückfallzeit | ≤ 100 ns |
| Geeignet für | Vorzählerinstallation (leckstromfrei) | Normen | IEC61643-11, EN61643-11 |
| Blitzprüfstrom Iimp(10/350 µs) (L-PE) | 7.5 kA | Blitzstoßstrom, Iimp (10/350 µs) (N-PE) | 30 kA |
| Anforderungsklasse nach EN 61643-11 | T1, T2 | Anforderungsklasse nach IEC 61643-11 | Typ I, Typ II |
| Höchste Dauerspannung, Uc (AC) | 300 V | Höchste Dauerspannung, Uc (N-PE) | 305 V |
| Netzspannung | 230 V / 400 V | Ableitstrom I _{max} (8/20µs) N-PE | 100 kA |
| Ableitstrom I _n (8/20µs) N-PE | 80 kA | Energetische Koordination (≤10 m) | Typ I, Typ II, Typ III |
| Ableitstrom I _n (8/20µs) Ader-PE | 20 kA | Ableitstrom I _{max} (8/20µs) Ader-PE | 50 kA |
| Schutzpegel Up bei IN (L/N-PE) | ≤ 1.5 kV | Kurzschlussfestigkeit ISCCR | 25 kA |
| Folgestromlöschfähigkeit I _{fi} | kein Netzfolgestrom zu berücksichtigen | Integrierte Vorsicherung | Nein |

VPU ZPA I 3+1 A 300/7,5

Weidmüller Interface GmbH & Co. KG

Klingenbergstraße 26
D-32758 Detmold
Germany

www.weidmueller.com

Technische Daten

Allgemeine Daten

| | | | |
|---------|------|-----------|--|
| Polzahl | 4 | Schutzart | IP30, in Kombination mit der Abdeckung |
| Farbe | grau | | |

Anschlussdaten

| | | | |
|---|--------------------|---|--------------------|
| Abisolierlänge | 12 mm | Leiteranschlusstechnik | Schraubanschluss |
| Anschlussart | geklemmt | Anzugsdrehmoment, max. | 4.5 Nm |
| Klemmbereich, min. | 16 mm ² | Klemmbereich, max. | 35 mm ² |
| Leiteranschlussquerschnitt, feindrätig, AEH (DIN 46228-1), min. | 16 mm ² | Leiteranschlussquerschnitt, feindrätig, AEH (DIN 46228-1), max. | 25 mm ² |
| Leiteranschlussquerschnitt, mehrdrätig, min. | 16 mm ² | Leiteranschlussquerschnitt, mehrdrätig, max. | 35 mm ² |

Elektrische Daten

| | | | |
|--------------|----|-----------|------|
| Spannungsart | AC | Nennstrom | 20 A |
|--------------|----|-----------|------|

Garantie

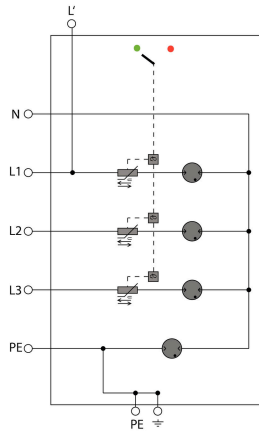
| | |
|----------|---------|
| Zeitraum | 5 Jahre |
|----------|---------|

Wichtiger Hinweis

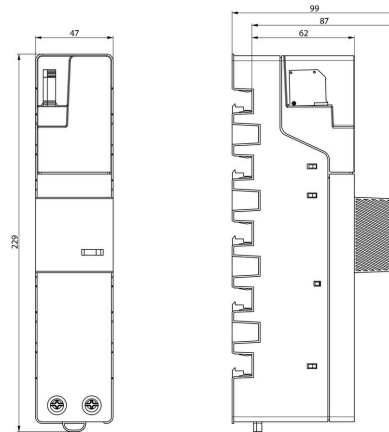
| | |
|---------------|---|
| Produktinweis | Nur für IT-Netzsysteme, bei denen die Masse am Verteilungstransformator mit der Masse auf Kundenseite verbunden ist (RE=RA in Abbildung 44.A1 von IEC 60634-4-44:2018). |
|---------------|---|

Klassifikationen

| | | | |
|-------------|-------------|-------------|-------------|
| ETIM 8.0 | EC001457 | ETIM 9.0 | EC001457 |
| ETIM 10.0 | EC001457 | ECLASS 14.0 | 27-17-12-04 |
| ECLASS 15.0 | 27-17-12-04 | | |



Prinzipschaltbild



VPU ZPA I 3+1 A 300/7,5

Weidmüller Interface GmbH & Co. KG
Klingenbergstraße 26
D-32758 Detmold
Germany

www.weidmueller.com

Zubehör**Kreuzschlitz-Schraubendreher, Typ Phillips**

VDE-isolierte Kreuzschlitz-Schraubendreher, Typ Phillips, SDIK PH DIN 7438, ISO 8764/2-PH, Abtrieb nach ISO 8764-PH, SoftFinish-Griff

Allgemeine Bestelldaten

| | | |
|------------|----------------------------|--|
| Art | SDIK PH1 X 80 | Ausführung |
| Best.-Nr. | 2749890000 | Schraubendreher, Klingebreite (B): 1 mm, 80 mm, Klingenstärke (A): |
| GTIN (EAN) | 4050118897098 | 1 |
| VPE | 1 ST | |

Schlitz-Schraubendreher

VDE-isolierter Schlitz-Schraubendreher, SDI DIN 7437, ISO 2380/2, Abtrieb nach DIN 5264, ISO 2380/1, SoftFinish-Griff

Allgemeine Bestelldaten

| | | |
|------------|----------------------------|--|
| Art | SDIS 1.0X5.5X125 | Ausführung |
| Best.-Nr. | 2749850000 | Schraubendreher, Klingebreite (B): 5.5 mm, Klingenlänge: 125 mm, |
| GTIN (EAN) | 4050118897050 | Klingenstärke (A): 1 mm |
| VPE | 1 ST | |