

## VPU ZPA I 3+1 A 300/12,5

**Weidmüller Interface GmbH & Co. KG**

Klingenbergstraße 26

D-32758 Detmold

Germany

[www.weidmueller.com](http://www.weidmueller.com)



Blitzstromableiter für 40 mm Schienensysteme

- Einfach und sicher in Anwendung und Montage
- Vollständige und permanente Statuskontrolle
- Leckstromfreier Überspannungsschutz
- Anwendungsgerechte Anwendungsklassen mit 7,5 kA und 12,5 kA Ableitstrom

### Allgemeine Bestelldaten

Ausführung	Überspannungsableiter, Niederspannung, Leckstromfrei, TN-C-S, TN-S, TT
Best.-Nr.	<a href="#">2674400000</a>
Art	VPU ZPA I 3+1 A 300/12,5
GTIN (EAN)	4050118686807
VPE	1 ST
Lieferstatus	Abgekündigt
Lieferbar bis	2023-10-31T00:00:00+01:00
Produktalternative	<a href="#">VPU ZPA S I 3+1 RA 300/12,5</a>

## Technische Daten

### Zulassungen

Zulassungen



ROHS Konform

### Abmessungen und Gewichte

Tiefe	99 mm	Tiefe (inch)	3.8976 inch
Höhe	229 mm	Höhe (inch)	9.0157 inch
Breite	47 mm	Breite (inch)	1.8504 inch
Nettogewicht	100 g		

### Temperaturen

Lagertemperatur	-40 °C...70 °C	Betriebstemperatur	-40 °C...70 °C
Feuchtigkeit	5...95 % keine Betauung		

### Umweltanforderungen

RoHS-Konformitätsstatus	Konform ohne Ausnahme
REACH SVHC	Keine SVHC über 0,1 Gew.-%

### Allgemeine Daten

Optische Funktionsanzeige	grün = ok, rot = Ableiter defekt, auswechseln	Segment	Energieverteilung
Ausführung	Leckstromfrei	Bauform	für 40mm Sammelschienen
Brennbarkeitsklasse nach UL 94	V-0	Farbe	grau
Geeignet für	Vorzählerinstallation (leckstromfrei)	Schutzart	IP30, in Kombination mit der Abdeckung
Einsatzhöhe	≤ 4000 m		

### Bemessungsdaten IEC / EN

Polzahl	4	Leckstrom bei Un	5 µA
Meldekontakt	1 CO 250 V AC, 1 A / 125 V DC, 30 mA	Nennspannung (AC)	240 V
Netzform	TN-C-S, TN-S, TT	Schutzpegel Up bei IN (N-PE)	≤ 1.5 kV
Spannungsart	AC	Temporäre Überspannung - TOV	442 V
Absicherung	Keine Sicherung erforderlich ≤ 315 A gG	Ansprechzeit / Rückfallzeit	≤ 100 ns
Geeignet für	Vorzählerinstallation (leckstromfrei)	Normen	IEC61643-11, EN61643-11
Blitzprüfstrom limp(10/350 µs) (L-PE)	12.5 kA	Blitzstoßstrom, limp (10/350 µs) (N-PE)	50 kA
Anforderungsklasse nach EN 61643-11	T1, T2	Anforderungsklasse nach IEC 61643-11	Typ I, Typ II
Höchste Dauerspannung, Uc (AC)	300 V	Höchste Dauerspannung, Uc (N-PE)	305 V
Netzspannung	230 V / 400 V	Ableitstrom I <sub>max</sub> (8/20µs) N-PE	100 kA
Ableitstrom In (8/20µs) N-PE	80 kA	Energetische Koordination (≤10 m)	Typ I, Typ II, Typ III
Ableitstrom In (8/20µs) Ader-PE	20 kA	Ableitstrom I <sub>max</sub> (8/20µs) Ader-PE	50 kA
SPD Typ	T1, T2	Schutzpegel Up bei IN (L/N-PE)	≤ 1.5 kV
Kurzschlussfestigkeit ISCCR	25 kA	Folgestromlöschfähigkeit Ifi	kein Netzfolgestrom zu berücksichtigen
Integrierte Vorsicherung	Nein		

**Technische Daten**
**Allgemeine Daten**

Polzahl	4	Schutzart	IP30, in Kombination mit der Abdeckung
Farbe	grau		

**Anschlussdaten**

Abisolierlänge	12 mm	Leiteranschlusstechnik	Schraubanschluss
Anschlussart	geklemmt	Anzugsdrehmoment, max.	4.5 Nm
Klemmbereich, min.	16 mm <sup>2</sup>	Klemmbereich, max.	35 mm <sup>2</sup>
Leiteranschlussquerschnitt, feindrähtig, AEH (DIN 46228-1), min.	16 mm <sup>2</sup>	Leiteranschlussquerschnitt, feindrähtig, AEH (DIN 46228-1), max.	25 mm <sup>2</sup>
Leiteranschlussquerschnitt, mehrdrähtig, min.	16 mm <sup>2</sup>	Leiteranschlussquerschnitt, mehrdrähtig, max.	35 mm <sup>2</sup>

**Elektrische Daten**

Spannungsart	AC	Nennstrom	20 A
--------------	----	-----------	------

**Garantie**

Zeitraum	5 Jahre
----------	---------

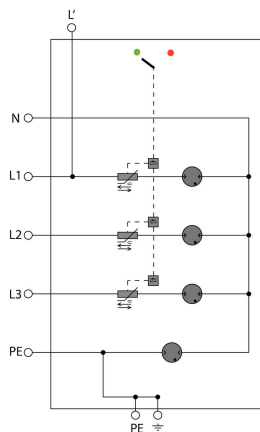
**Wichtiger Hinweis**

Produkthinweis	Nur für IT-Netzsysteme, bei denen die Masse am Verteilungstransformator mit der Masse auf Kundenseite verbunden ist (RE=RA in Abbildung 44.A1 von IEC 60634-4-44:2018).
----------------	---

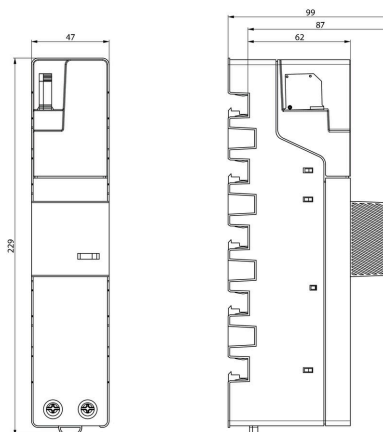
**Klassifikationen**

ETIM 8.0	EC001457	ETIM 9.0	EC001457
ETIM 10.0	EC001457	ECLASS 14.0	27-17-12-04
ECLASS 15.0	27-17-12-04		

## Zeichnungen



Prinzipschaltbild



## Zubehör

### Kreuzschlitz-Schraubendreher, Typ Phillips



VDE-isolierte Kreuzschlitz-Schraubendreher, Typ Phillips, SDIK PH DIN 7438, ISO 8764/2-PH, Abtrieb nach ISO 8764-PH, SoftFinish-Griff

#### Allgemeine Bestelldaten

Art	SDIK PH1 X 80	Ausführung
Best.-Nr.	<a href="#">2749890000</a>	Schraubendreher, Klingenbreite (B): 1 mm, 80 mm, Klingenstärke (A):
GTIN (EAN)	4050118897098	1
VPE	1 ST	

### Schlitz-Schraubendreher



VDE-isolierter Schlitz-Schraubendreher, SDI DIN 7437, ISO 2380/2, Abtrieb nach DIN 5264, ISO 2380/1, SoftFinish-Griff

#### Allgemeine Bestelldaten

Art	SDIS 1.0X5.5X125	Ausführung
Best.-Nr.	<a href="#">2749850000</a>	Schraubendreher, Klingenbreite (B): 5.5 mm, Klingenlänge: 125 mm,
GTIN (EAN)	4050118897050	Klingenstärke (A): 1 mm
VPE	1 ST	