

IE-C5DB4BB0050MCSMSS-X**Weidmüller Interface GmbH & Co. KG**

Klingenbergstraße 26

D-32758 Detmold

Germany

www.weidmueller.com

Konfektionierte IE-Leitungen, Bahnkabel, Cat.5, blau, M12

Allgemeine Bestelldaten

Ausführung	Systemkabel, M12 D-Code IP 67 Stift gerade, M12 D-Code IP 67 Buchse gerade, Cat.5 (ISO/IEC 11801) / Cat.5e (TIA T568-B), Polyolefin, 5 m
Best.-Nr.	2672350050
Art	IE-C5DB4BB0050MCSMSS-X
GTIN (EAN)	4064675261865
VPE	1 ST

IE-C5DB4BB0050MCSMSS-X

Weidmüller Interface GmbH & Co. KG

Klingenbergstraße 26

D-32758 Detmold

Germany

www.weidmueller.com

Technische Daten

Zulassungen

ROHS	Konform
------	---------

Abmessungen und Gewichte

Länge	5 m	Länge (inch)	196.8504 inch
Nettogewicht	200 g		

Temperaturen

Lagertemperatur	Betriebstemperatur
Verlegetemperatur	

Umweltanforderungen

RoHS-Konformitätsstatus	Konform mit Ausnahme
RoHS-Ausnahme (falls zutreffend/ bekannt)	6c
REACH SVHC	Lead 7439-92-1
SCIP	67cf1078-beca-4687-860b-dc475a6ec24a

Allgemeine Standards

Steckverbinder Norm	IEC 61076-2-101
---------------------	-----------------

Elektrische Eigenschaften

Isolationswiderstand	≥ 5000 MΩ	Nennspannung	125 V
----------------------	-----------	--------------	-------

Kabelspezifische Standards

Senkrechte Flammenausbreitung an Kabelbündeln	EN 60332-3-25	Mehradrige metallische Daten- und Kontrollkabel	IEC 61156-6
Gehalt an Halogenwasserstoffen	According to EN-50267-2-1	Korrosivität von Brandgasen	EN 50267-2-2
Brandschutz in Schienenfahrzeugen	NFPA 130, DIN EN 45545-2	Rauchdichte	EN 61034-2
Giftige Gase	EN 50305		

Elektrische Eigenschaften Kabel

Isolationswiderstand	≥ 5000 MΩ	Kategorie	Cat.5 (ISO/IEC 11801) / Cat.5e (TIA T568-B)
Kopplungsdämpfung bis 1000 MHz	90 dB	Kopplungswiderstand bei 10 MHz / m	8.00 mΩ
Schirmdämpfung bis 1000 MHz	60.00 dB	Testspannung Ader-Ader-Schirm	1000 Veff, 50 Hz, 1 min

Kabelaufbau

Leiteranschlussquerschnitt AWG, max.	AWG 22	Mantelfarbe	blau
Querschnitt	4*AWG 22/7 - 0,32 mm ²	Schirmung	SF/UTP
Anzahl der Adern	4	Isolation	PE
Manteldurchmesser, max.	6.8 mm	Manteldurchmesser, min.	6.4 mm
Werkstoff Mantel	Polyolefin	Kabelaufbau	Hybridkabel, für feste Verlegung
Kupferdurchmesser	0.75 mm	Stärke Aderisolation	1.4 mm
Farbcodierung	blau, gelb, weiß, orange	Leitermaterial	Kupfer verzinkt
Stärke Mantelmaterial	1 mm		

IE-C5DB4BB0050MCSMSS-X

Weidmüller Interface GmbH & Co. KG
 Klingenbergstraße 26
 D-32758 Detmold
 Germany

www.weidmueller.com

Technische Daten
Mechanische und Materialeigenschaften Kabel

Ölbeständigkeit	gemäß IEC 60811:404	Farbe	blau
Halogene	Nein, halogenfrei, gemäß IEC 60754-2	Biegeradius min, wiederholt	6 *Durchmesser
Biegeradius, min., einmalig	5 x Kabeldurchmesser	Flammwidrigkeit	in accordance with IEC 60332-1-2, EN 60332-3-25
Korrosivität von Brandgasen	EN 50267-2-2	Rauchdichte	EN 61034-2

Stecker links

Stecker links	M12, D-codiert, Polzahl: 4, IP67, Stiftkontakt, gerade, Stecker, Kunststoff, geschirmt
---------------	--

Stecker rechts

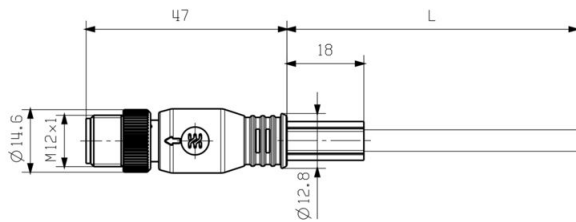
Stecker rechts	M12, D-codiert, Polzahl: 4, IP67, Buchsenkontakt, gerade, Stecker, Kunststoff, geschirmt
----------------	--

Klassifikationen

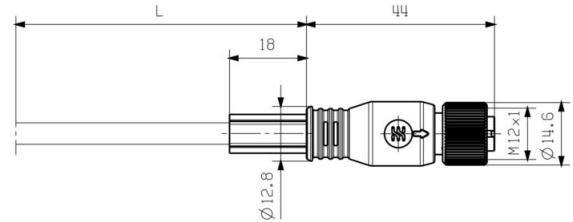
ETIM 8.0	EC002599	ETIM 9.0	EC002599
ETIM 10.0	EC002599	ECLASS 14.0	27-06-03-08
ECLASS 15.0	27-06-03-08		

Zeichnungen

Maßzeichnung



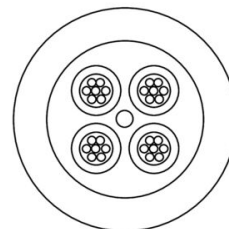
Maßzeichnung



Schaltbild

M12		M12
1	yellow	1
2	white	2
3	orange	3
4	blue	4

Detailzeichnung



IE-C5DB4BB0050MCSMSS-X

Weidmüller Interface GmbH & Co. KG
Klingenbergstraße 26
D-32758 Detmold
Germany

www.weidmueller.com

Zubehör

Verschraubungswerkzeug Screwty®



Das ideale Werkzeug für alle Fälle
Screwty® ist das ideale und universelle Werkzeug zum Verschrauben aller gängigen Sensor- und Aktor-Leitungen. Mit dem Screwty® sind auch schwer zugängliche Rundsteckverbindungen gut erreichbar. Ohne großen Kraft aufwand, nur durch einfaches Drehen lassen sich Steckverbinder ganz leicht lösen und festschrauben. Der Screwty® passt für die meisten Leitungen und Steckverbinder auch anderer Anbieter (über 90 %) und ist damit weltweit einsetzbar und einzigartig. Der Screwty® besteht aus einem Handgriff mit einem handelsüblichen 1/4-Zoll-Anschluss. Damit kann er für alle Größen verwendet werden: für M12- und M8-Rundsteckverbinder, für die Varianten der freikonfektionierbaren Stecker und Buchsen M12F und M8F, sowie alle M23 Stecker und Buchsen.

Allgemeine Bestelldaten

Art	SCREWTY SET	Ausführung
Best.-Nr.	1910000000	Cable gland tool for M8, M12 lines and connectors
GTIN (EAN)	4032248436842	
VPE	1 ST	

Verschraubungswerkzeug Screwty® Drehmoment



Das ideale Werkzeug für alle Fälle
Screwty® ist das ideale und universelle Werkzeug zum Verschrauben aller gängigen Sensor- und Aktor-Leitungen. Mit dem Screwty® sind auch schwer zugängliche Rundsteckverbindungen gut erreichbar. Ohne großen Kraft aufwand, nur durch einfaches Drehen lassen sich Steckverbinder ganz leicht lösen und festschrauben. Der Screwty® passt für die meisten Leitungen und Steckverbinder auch anderer Anbieter (über 90 %) und ist damit weltweit einsetzbar und einzigartig. Der Screwty® besteht aus einem Handgriff mit einem handelsüblichen 1/4-Zoll-Anschluss. Damit kann er für alle Größen verwendet werden: für M12- und M8-Rundsteckverbinder, für die Varianten der freikonfektionierbaren Stecker und Buchsen M12F und M8F, sowie alle M23 Stecker und Buchsen.

Allgemeine Bestelldaten

Art	SCREWTY SET -DM	Ausführung
Best.-Nr.	1920000000	Cable gland tool for M8, M12 lines and connectors
GTIN (EAN)	4032248436859	
VPE	1 ST	

Zubehör

Verschraubungswerkzeug Screwty®



Das ideale Werkzeug für alle Fälle
Screwty® ist das ideale und universelle Werkzeug zum Verschrauben aller gängigen Sensor- und Aktor-Leitungen. Mit dem Screwty® sind auch schwer zugängliche Rundsteckverbindungen gut erreichbar. Ohne großen Kraft aufwand, nur durch einfaches Drehen lassen sich Steckverbinder ganz leicht lösen und festschrauben. Der Screwty® passt für die meisten Leitungen und Steckverbinder auch anderer Anbieter (über 90 %) und ist damit weltweit einsetzbar und einzigartig. Der Screwty® besteht aus einem Handgriff mit einem handelsüblichen 1/4-Zoll-Anschluss. Damit kann er für alle Größen verwendet werden: für M12- und M8-Rundsteckverbinder, für die Varianten der freikonfektionierbaren Stecker und Buchsen M12F und M8F, sowie alle M23 Stecker und Buchsen.

Allgemeine Bestelldaten

Art	SCREWTY- M12	Ausführung
Best.-Nr.	1900000000	Cable gland tool for moulded M12 lines
GTIN (EAN)	4032248375868	
VPE	1 ST	

Verschraubungswerkzeug Screwty® Drehmoment



Das ideale Werkzeug für alle Fälle
Screwty® ist das ideale und universelle Werkzeug zum Verschrauben aller gängigen Sensor- und Aktor-Leitungen. Mit dem Screwty® sind auch schwer zugängliche Rundsteckverbindungen gut erreichbar. Ohne großen Kraft aufwand, nur durch einfaches Drehen lassen sich Steckverbinder ganz leicht lösen und festschrauben. Der Screwty® passt für die meisten Leitungen und Steckverbinder auch anderer Anbieter (über 90 %) und ist damit weltweit einsetzbar und einzigartig. Der Screwty® besteht aus einem Handgriff mit einem handelsüblichen 1/4-Zoll-Anschluss. Damit kann er für alle Größen verwendet werden: für M12- und M8-Rundsteckverbinder, für die Varianten der freikonfektionierbaren Stecker und Buchsen M12F und M8F, sowie alle M23 Stecker und Buchsen.

Allgemeine Bestelldaten

Art	SCREWTY-M12-DM	Ausführung
Best.-Nr.	1900001000	Cable gland tool for moulded M12 lines
GTIN (EAN)	4032248436408	
VPE	1 ST	