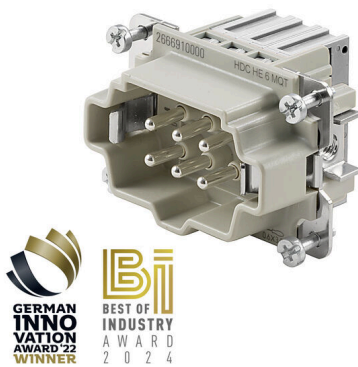


HDC HE 06 N MQT**Weidmüller Interface GmbH & Co. KG**Klingenbergstraße 26
D-32758 Detmold
Germany

www.weidmueller.com

SNAP IN 

Bei dem SNAP IN-Anschluss ist die Leiteranschlussebene bereits geöffnet und der abisolierte Leiter kann einfach eingesteckt werden. In der Endposition schliesst der patentierte Klemmmechanismus automatisch. Dadurch ist sie praktisch wartungsfrei und es besteht eine sichere und dauerhafte Verbindung, welche rüttelfest ausgelegt ist. Weidmüller bietet somit als erster und einziger Hersteller diese neuartige Anschluss Technik.

Allgemeine Bestelldaten

Ausführung	HDC - Einsatz, Stift, 500 V, 24 A, Polzahl: 6, SNAP IN, Baugröße: 3
Best.-Nr.	2666910000
Art	HDC HE 06 N MQT
GTIN (EAN)	4050118883787
VPE	1 ST

HDC HE 06 N MQT

Weidmüller Interface GmbH & Co. KG
 Klingenbergstraße 26
 D-32758 Detmold
 Germany

www.weidmueller.com

Technische Daten

Zulassungen

Zulassungen



ROHS	Konform
UL File Number Search	UL Webseite
Zertifikat-Nr. (cURus)	E92202

Abmessungen und Gewichte

Tiefe	34 mm	Tiefe (inch)	1.3386 inch
Höhe	36.3 mm	Höhe (inch)	1.4291 inch
Breite	51 mm	Breite (inch)	2.0079 inch
Länge	51 mm	Länge (inch)	2.0079 inch
Durchmesser	2.5 mm	Nettogewicht	44 g

Temperaturen

Grenztemperatur	-40 °C ... 125 °C
-----------------	-------------------

Umweltanforderungen

RoHS-Konformitätsstatus	Konform mit Ausnahme
RoHS-Ausnahme (falls zutreffend/ bekannt)	6c
REACH SVHC	Lead 7439-92-1, Potassium perfluorobutane sulfonate 29420-49-3
SCIP	b67daa31-7dca-434d-8290-da7fb52f83a2

Abmessungen

Breite	51 mm
--------	-------

Allgemeine Daten

Polzahl	6
Steckzyklen Ag	≥ 500
Steckzyklen Au	≥ 500
Anschlussart	SNAP IN
Baugröße	3
Brennbarkeitsklasse nach UL 94	V-0
Durchgangswiderstand	≤2 mΩ
Farbe	lichtgrau (RAL 7035)
Isolationswiderstand	1010 Ω
Isolierstoff	PA 66
Isolierstoffgruppe	IIIa
Anzugsdrehmoment, max. PE-Anschluss	1.5 Nm
Oberfläche	Silber passiviert
Typ	Stift
Verschmutzungsgrad	3
Anzugsdrehmoment, min. PE-Anschluss	1.2 Nm
Werkstoff	Kupferlegierung
Baureihe	HE
Bemessungsspannung (DIN EN 61984)	500 V
Bemessungsspannung nach UL/CSA	600 V AC/DC

HDC HE 06 N MQT

Weidmüller Interface GmbH & Co. KG

Klingenbergstraße 26

D-32758 Detmold

Germany

www.weidmueller.com

Technische Daten

Bemessungsstoßspannung (DIN EN 61984)	6 kV	
Bemessungsstrom (DIN EN 61984)	24 A	
Bemessungsstrom (UR)	Leiteranschlussquerschnitt AWG	AWG 14
	Bemessungsstrom	15 A
Bemessungsstrom (cUR)	Leiteranschlussquerschnitt AWG	AWG 14
	Bemessungsstrom	12.5 A
Halogenfrei	true	
Geringe Rauchentwicklung gemäß DIN EN 45545-2	Ja	
BG	3	
Anzahl Signalkontakte	0	
Anzahl Leistungskontakte	6	

Anschlussdaten PE

Anschlussart PE	Schraubanschluss	Klingenmaß Schlitz (PE-Anschluss)	SD 0,8 x 4,0
Abisolierlänge PE-Anschluss	10 mm	Anzugsdrehmoment, max. PE-Anschluss	1.5 Nm
Anzugsdrehmoment, min. PE-Anschluss	1.2 Nm	Befestigungsschraube	M 4
Leiteranschlussquerschnitt AWG (PE), min.	AWG 20	Leiteranschlussquerschnitt AWG (PE), max.	AWG 12

Ausführung

Leiteranschlussquerschnitt AWG, max.	AWG 16	Abisolierlänge Bemessungsanschluss	10 mm
Anschlussart	SNAP IN	Baugröße	3
Durchgangswiderstand	≤2 mΩ	Klingenmaß	SD 0,6 x 3,5
Leiteranschlussquerschnitt AWG, min.	AWG 20	Leiteranschlussquerschnitt, eindrätig, max.	2.5 mm ²
Leiteranschlussquerschnitt, eindrätig, min.	0.5 mm ²	Leiteranschlussquerschnitt, feindrätig AEH mit Kunststoffkragen DIN 46228/4, min.	0.34 mm ²
Leiteranschlussquerschnitt, feindrätig mit AEH DIN 46228/1, min.	0.34 mm ²	Leiteranschlussquerschnitt, feindrätig, max.	2.5 mm ²
Leiteranschlussquerschnitt, feindrätig, min.	0.5 mm ²	Leiteranschlussquerschnitt, max.	2.5 mm ²
Leiteranschlussquerschnitt, min.	1 mm ²	Oberfläche	Silber passiviert
Werkstoff	Kupferlegierung	BG	3

Klassifikationen

ETIM 8.0	EC000438	ETIM 9.0	EC000438
ETIM 10.0	EC000438	ECLASS 14.0	27-44-02-05
ECLASS 15.0	27-44-02-05		

HDC HE 06 N MQT

Weidmüller Interface GmbH & Co. KG
 Klingenbergstraße 26
 D-32758 Detmold
 Germany

www.weidmueller.com

Zubehör

Schlitz-Schraubendreher



VDE-isolierter Schlitz-Schraubendreher, SDI DIN 7437, ISO 2380/2, Abtrieb nach DIN 5264, ISO 2380/1, SoftFinish-Griff

Allgemeine Bestelldaten

Art	SDIS 0.6X3.5X100	Ausführung
Best.-Nr.	9008390000	Schraubendreher, Schraubendreher
GTIN (EAN)	4032248056354	
VPE	1 ST	
Art	SDS 0.6X3.5X100	Ausführung
Best.-Nr.	9008330000	Schraubendreher, Schraubendreher
GTIN (EAN)	4032248056286	
VPE	1 ST	

DSTV



Zu unseren Einsätzen bieten wir unterschiedliches Zubehör an. Dies umfasst unter anderem Kodierungen für die Einsätze .

Allgemeine Bestelldaten

Art	DSTV COBU5	Ausführung
Best.-Nr.	1471500000	Schwere Steckverbinder, Zubehör, Kodierelement
GTIN (EAN)	4008190178543	
VPE	100 ST	
Art	DSTV COST4	Ausführung
Best.-Nr.	1471300000	Schwere Steckverbinder, Zubehör, Kodiersystem
GTIN (EAN)	4008190017354	
VPE	100 ST	