

VPCB PV I+II R 1000**Weidmüller Interface GmbH & Co. KG**

Klingenbergstraße 26

D-32758 Detmold

Germany

www.weidmueller.com

'Abbildung ähnlich'

Vielseitiges Zubehör runden das Sortiment rund um den Überspannungsschutz ab, z. B. das universelle Messgerät V-TEST welches zur Funktionsüberprüfung der steckbaren Ableiter wie VSPC dient.

Allgemeine Bestelldaten

| | |
|------------|-------------------------------------|
| Best.-Nr. | 2665760000 |
| Art | VPCB PV I+II R 1000 |
| GTIN (EAN) | 4050118686272 |
| VPE | 20 ST |

VPCB PV I+II R 1000

Weidmüller Interface GmbH & Co. KG

Klingenbergstraße 26

D-32758 Detmold

Germany

www.weidmueller.com

Technische Daten

Zulassungen

Zulassungen



ROHS

Konform

Abmessungen und Gewichte

| | | | |
|--------------|---------|---------------|-------------|
| Tiefe | 52.2 mm | Tiefe (inch) | 2.0551 inch |
| Höhe | 61.6 mm | Höhe (inch) | 2.4252 inch |
| Breite | 17.9 mm | Breite (inch) | 0.7047 inch |
| Nettogewicht | 20 g | | |

Temperaturen

| | | | |
|-----------------|-----------------------|--------------------|----------------|
| Lagertemperatur | -40 °C...85 °C | Betriebstemperatur | -40 °C...85 °C |
| Feuchtigkeit | 5...95 % rel. Feuchte | | |

Umweltanforderungen

| | |
|-------------------------|----------------------------|
| RoHS-Konformitätsstatus | Konform ohne Ausnahme |
| REACH SVHC | Keine SVHC über 0,1 Gew.-% |

Allgemeine Daten

| | | | |
|--------------------------------|----------|---------|----------|
| Ausführung | sonstige | Bauform | sonstige |
| Brennbarkeitsklasse nach UL 94 | V-0 | Farbe | grau |
| Schutzart | IP20 | | |

Bemessungsdaten IEC / EN

| | | | |
|---|-------|---------------------------------|--------------------------------|
| Polzahl | 1 | Meldekontakt | 250 V / 0,5 A, 48 V DC / 0,5 A |
| Spannungsart | DC | Blitzprüfstrom limp (10/350 µs) | 6.25 kA |
| Ableitstrom I _{max} (8/20µs) Ader-PE | 40 kA | Integrierte Vorsicherung | Nein |

Isolationskoordination gemäß EN 50178

| | | | |
|------------------------|-----|--------------------|---|
| Überspannungskategorie | III | Verschmutzungsgrad | 2 |
|------------------------|-----|--------------------|---|

Photovoltaik Technische Daten

| | | | |
|-----------------------------------|----------|--------------------------------------|-------------|
| Blitzprüfstrom limp (10/350 µs) | 6.25 kA | Voraussetzungen u. Anforderungen | EN 50539-11 |
| Kurzschlussfestigkeit ISCPV | 11 kA | Ableitstrom I _n (8/20 µs) | 20 kA |
| Anforderungsklasse | Typ I/II | Einsatzhöhe im geerdeten PV-System | ≤ 4000 m |
| Spannung der PV Anlage, max. UCPV | 1500 V | | |

Allgemeine Daten

| | | | |
|---------|------|-----------|------|
| Polzahl | 1 | Schutzart | IP20 |
| Farbe | grau | | |

Anschlussdaten

| | |
|--------------|--------------|
| Anschlussart | Lötanschluss |
|--------------|--------------|

Erstellungs-Datum 23.12.2025 04:50:13 MEZ

Katalogstand / Zeichnungen

VPCB PV I+II R 1000**Weidmüller Interface GmbH & Co. KG**

Klingenbergstraße 26

D-32758 Detmold

Germany

www.weidmueller.com**Technische Daten****Elektrische Daten**

| | |
|--------------|----|
| Spannungsart | DC |
|--------------|----|

Garantie

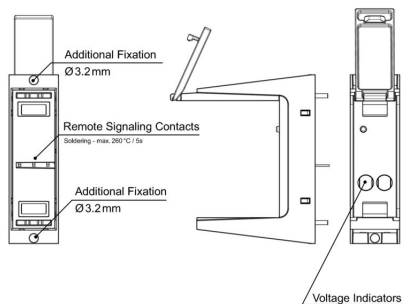
| | |
|----------|---------|
| Zeitraum | 5 Jahre |
|----------|---------|

Klassifikationen

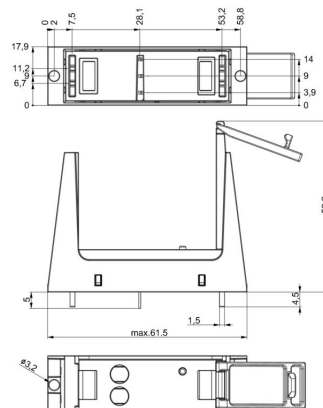
| | | | |
|-------------|-------------|-------------|-------------|
| ETIM 8.0 | EC002496 | ETIM 9.0 | EC002496 |
| ETIM 10.0 | EC002496 | ECLASS 14.0 | 27-17-14-03 |
| ECLASS 15.0 | 27-17-14-03 | | |

Zeichnungen

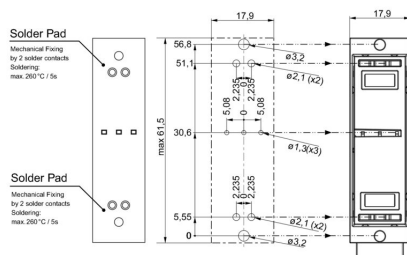
Abbildung ähnlich



Maßzeichnung



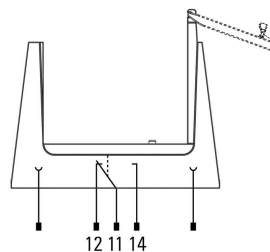
Anwendungsbeispiel



PCB layout and production:

- Air clearance and creepage distances have to be maintained according to standards for specified application.
- Discharge capacity of the SPD must be considered when designing PCB tracks
- Max. soldering temperature is 260°/5s
- PCB socket is fixed on PCB with 2 x two solder contacts and 2 x Ø 3.2 mm fixing holes.

Schaltsymbol



Schematic circuit diagram



Application with arrester

Selection

| Sockettyp / Socket type / Type d'embase / Tipo di presa / Tipo de conector / 插座类型 | Überspannungsableiter / Surge arrester / Parafoudre / Scaricatore / Descargador de sobretensiones / 浪涌电压保护器 |
|--|---|
| Bestellnummer / Order number / Numéro de commande / Numero ordine / Número de pedido / 订货号 | Bezeichnung / Designation / Designation / Designazione / Designación / 分配 |
| 265660000 | VPCB PV II 1000 |
| 265660000 | VPCB PV II R 1000 ¹⁾ |
| 265670000 | VPCB PV I+II 1000 |
| 265670000 | VPCB PV I+II R 1000 ¹⁾ |
| 265675000 | VPCB PV I+II M 1000 |
| 265677000 | VPCB PV I+II R M 1000 ¹⁾ |
| 253060000 | VPU PV II 0 1000 |
| 253060000 | VPU PV I+II 0 1000 |
| 253430000 | VPU PV I+II OM 1000 |

¹⁾ R = Fernmeldekontakte / Remote signalling contacts / Contacts de téléseñalización / Contatti di segnalazione remota / Contactos de señalización a distancia / 远程信号触点