

## FP DUO DC HQ8 MF MA SP

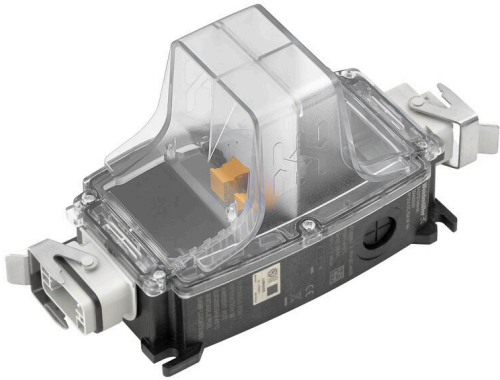
Weidmüller Interface GmbH & Co. KG

Klingenbergstraße 26

D-32758 Detmold

Germany

[www.weidmueller.com](http://www.weidmueller.com)



Energieeffiziente Notbeleuchtung mit hoher Lebensdauer

- Entwickelt und zur Verwendung gemäß DIN EN 60598-2-22
- LED Leuchte für harte Umgebungsbedingungen (Schock und Vibration, Temperaturbereich)
- höhere Energieeffizienz und Lebensdauer als Leuchtstofflampen
- Weltweit einsetzbar durch Multispannungseingang (20 V...60 VDC)
- hohe Brandschutzklasse V0
- Abstrahlrichtung zu einer Seite
- 5-W-Leistung

Versionen

- Steckbar mit schwerem Steckverbinder und rundem Verbinder
- Vorkonfektioniert 2,5 mm<sup>2</sup>

### Allgemeine Bestelldaten

Best.-Nr.	2663580000
Art	<a href="#">FP DUO DC HQ8 MF MA SP</a>
GTIN (EAN)	4050118700978

## FP DUO DC HQ8 MF MA SP

**Weidmüller Interface GmbH & Co. KG**

Klingenbergstraße 26  
D-32758 Detmold  
Germany

www.weidmueller.com

## Technische Daten

### Zulassungen

Zulassungen



ROHS	Konform
UL File Number Search	<a href="#">UL Webseite</a>
Zertifikat-Nr. (cULus)	E345151

### Abmessungen und Gewichte

Tiefe	104 mm	Tiefe (inch)	4.0945 inch
Höhe	121 mm	Höhe (inch)	4.7638 inch
Breite	238 mm	Breite (inch)	9.3701 inch
Nettogewicht	450 g		

### Temperaturen

Lagertemperatur	-40 °C...85 °C	Betriebstemperatur	-40 °C...55 °C
Feuchtigkeit	92 % @ 25 °C		

### Umweltanforderungen

RoHS-Konformitätsstatus	Konform mit Ausnahme
RoHS-Ausnahme (falls zutreffend/ bekannt)	6c, 7a, 7cl
REACH SVHC	Lead 7439-92-1, Potassium perfluorobutane sulfonate 29420-49-3, 6,6'-di-tert-butyl-2,2'-methylenedi-p-cresol 119-47-1
SCIP	1058cf56-abda-4cb6-a963-1c7ea664989f

### Allgemeine Angaben

Silikone	Nein	Anschlussart	Festpoliger Steckverbinder, HQ 8
Brennbarkeitsklasse nach UL 94	V-0	Halogene	Nein
Montageart	Magnet	Nennspannung	24 V
Schutzart	IP54	Überspannungskategorie	II
Verschmutzungsgrad	2	Isolationsspannung	< 500 V (Gehäuse/PE)
Einbaulage, Montagehinweis	beliebig	Schutzklasse	II
Amplitude Auslenkung	1.5 mm (2-9 Hz)	Festigkeit gegen Vibration EN 60721-3-3	Klasse 3M3 sinusförmig ortsfest
Festigkeit gegen Schock EN 60721-3-3	Klasse 3M3 ortsveränderlich	Lichtstrom	496 lm
Leiteranschlussquerschnitt Anschlussleitung, max.	2.5 mm <sup>2</sup>	Leiteranschlussquerschnitt Anschlussleitung, min.	0.5 mm <sup>2</sup>
Höhenlage	≤ 3000 m	Kurzschlusschutz	Ja, intern
Lichtfarbe (CCT)	Cool White, 6000K, 6000K	Amplitude Beschleunigung	5 m/s <sup>2</sup> (@ 9-200 Hz)
Lebensdauer LED	> 50.000 h	Lichtstrom (in beide Richtungen in Summe)	496 lm
Form des LED Moduls	Andere	Effizienzklasse (nach EU Verordnung Nr. 874/2012)	Not required
Lichtstärke	5000 cd	Spitzenbeschleunigung, Typ L	70 m/s <sup>2</sup>

**Technische Daten****Bemessungsdaten nach IEC 60598-1**

Nennleistung	5 W	Nennstrom	0.2 A
Eingangsspannungsbereich DC	20...60 V DC		

**Klassifikationen**

ETIM 8.0	EC000996	ETIM 9.0	EC000996
ETIM 10.0	EC000996	ECLASS 14.0	27-11-06-35
ECLASS 15.0	27-11-06-35		

