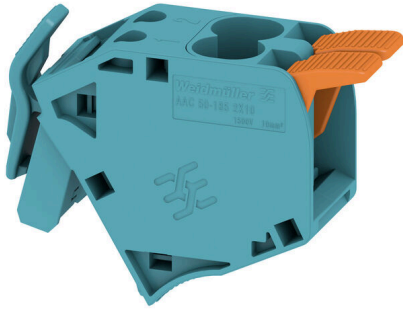


**AAC 50-185 2X10 BL****Weidmüller Interface GmbH & Co. KG**

Klingenbergstraße 26

D-32758 Detmold

Germany

[www.weidmueller.com](http://www.weidmueller.com)

Der Zusatzanschluss ermöglicht einen gesonderten Spannungsabgriff. Dieser kann z. B. für die Notstromversorgung vor dem Hauptschalter oder aber auch einfach nur als zusätzlicher Anschluss innerhalb der Applikation eingesetzt werden.

**Allgemeine Bestelldaten**

Ausführung	Zusatzanschluss (Klemmen), 10 mm <sup>2</sup> , Anzahl Anschlüsse: 2
Best.-Nr.	<a href="#">2663430000</a>
Art	AAC 50-185 2X10 BL
GTIN (EAN)	4064675027973
VPE	5 ST

## AAC 50-185 2X10 BL

**Weidmüller Interface GmbH & Co. KG**

Klingenbergstraße 26  
D-32758 Detmold  
Germany

www.weidmueller.com

## Technische Daten

### Zulassungen

Zulassungen



ROHS	Konform
UL File Number Search	<a href="#">UL Webseite</a>
Zertifikat-Nr. (cURus)	E60693

### Abmessungen und Gewichte

Tiefe	42.5 mm	Tiefe (inch)	1.6732 inch
Höhe	50.5 mm	Höhe (inch)	1.9882 inch
Breite	20 mm	Breite (inch)	0.7874 inch
Nettogewicht	30 g		

### Temperaturen

Lagertemperatur	-25 °C...55 °C	Umgebungstemperatur	-5 °C...40 °C
Dauergebrauchstemperatur, min.	-60 °C	Dauergebrauchstemperatur, max.	130 °C

### Umweltanforderungen

RoHS-Konformitätsstatus	Konform ohne Ausnahme
REACH SVHC	Keine SVHC über 0,1 Gew.-%

### Allgemeines

Leiteranschlussquerschnitt AWG, max.	AWG 6	Einsatztemperaturbereich, max.	130 °C
Einsatztemperaturbereich, min.	-60 °C	Leiteranschlussquerschnitt AWG, min.	AWG 20

### Bemessungsdaten

Bemessungsquerschnitt	10 mm <sup>2</sup>	Bemessungsspannung	1000 V
Bemessungsspannung AC	1000 V	Bemessungsspannung DC	1500 V
Nennstrom	57 A	Strom bei max. Leiter	57 A
Bemessungsstoßspannung	8 kV	Kurzzeitstromfestigkeit	8/20 µs mit 50 kA
Überspannungskategorie	III	Verschmutzungsgrad	3

### Bemessungsdaten nach CSA

Spannung Gr C (CSA)	1000 V	Strom Gr C (CSA)	68 A
Zertifikat-Nr. (CSA)	200039-80069332	Spannung Gr B (CSA)	1000 V
Strom Gr B (CSA)	68 A	Spannung Gr D (CSA)	600 V
Strom Gr D (CSA)	5 A		

### Bemessungsdaten nach UL

Leitergr. Factory wiring max (cURus)	6 AWG	Spannung Gr B (cURus)	600 V
Spannung Gr D (cURus)	600 V	Zertifikat-Nr. (cURus)	E60693
Leitergr. Field wiring min (cURus)	20 AWG	Leitergr. Factory wiring min (cURus)	20 AWG
Strom Gr B (cURus)	68 A	Spannung Gr C (cURus)	600 V
Strom Gr C (cURus)	68 A	Strom Gr D (cURus)	5 A
Leitergr. Field wiring max (cURus)	6 AWG		

## AAC 50-185 2X10 BL

**Weidmüller Interface GmbH & Co. KG**  
 Klingenbergstraße 26  
 D-32758 Detmold  
 Germany

www.weidmueller.com

## Technische Daten

### Klemmbare Leiter (Bemessungsanschluss)

Leiteranschlussquerschnitt AWG, max.	AWG 6	Anschlussrichtung	oben
Anzahl Anschlüsse	2	Klemmbereich, max.	16 mm <sup>2</sup>
Klemmbereich, min.	0.5 mm <sup>2</sup>	Klingenmaß	1,0 x 5,5 mm
Leiteranschlussquerschnitt AWG, min.	AWG 20	Leiteranschlussquerschnitt, feindrätig AEH mit Kunststoffkragen DIN 46228/4, max.	10 mm <sup>2</sup>
Leiteranschlussquerschnitt, feindrätig AEH mit Kunststoffkragen DIN 46228/4, min.	0.5 mm <sup>2</sup>	Leiteranschlussquerschnitt, feindrätig mit AEH DIN 46228/1, max.	10 mm <sup>2</sup>
Leiteranschlussquerschnitt, feindrätig mit AEH DIN 46228/1, min.	0.5 mm <sup>2</sup>	Leiteranschlussquerschnitt, feindrätig, max.	16 mm <sup>2</sup>
Leiteranschlussquerschnitt, feindrätig, min.	0.5 mm <sup>2</sup>	Leiteranschlussquerschnitt, mehrdrätig, max.	16 mm <sup>2</sup>
Leiteranschlussquerschnitt, mehrdrätig, min.	0.5 mm <sup>2</sup>	Leiteranschlussquerschnitt, eindrätig, max.	16 mm <sup>2</sup>
Leiteranschlussquerschnitt, eindrätig, min.	0.5 mm <sup>2</sup>	Leiteranschlussquerschnitt, feinstdrätig, max.	16 mm <sup>2</sup>
Leiteranschlussquerschnitt, feinstdrätig, min.	0.5 mm <sup>2</sup>		

### Systemkennwerte

Abschlussplatte erforderlich	Nein	Anzahl der Potentiale	1
Anzahl der Etagen	1	Anzahl der Klemmstellen je Etage	2
Anzahl der Potentiale pro Etage	1	N-Funktion	Ja

### Werkstoffdaten

Werkstoff	Wemid	Farbe	blau
Farbe Betätigungselemente	orange	Brennbarkeitsklasse nach UL 94	V-0

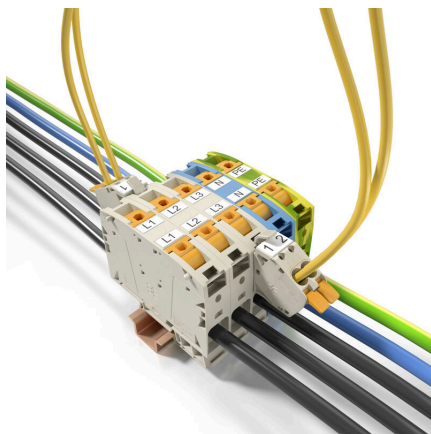
### weitere technische Daten

Befestigungsart	gesteckt	Montageart	Stecker
-----------------	----------	------------	---------

### Klassifikationen

ETIM 8.0	EC002848	ETIM 9.0	EC002848
ETIM 10.0	EC002848	ECLASS 14.0	27-25-03-08
ECLASS 15.0	27-25-03-08		

**Zeichnungen**



## AAC 50-185 2X10 BL

**Weidmüller Interface GmbH & Co. KG**  
 Klingenbergstraße 26  
 D-32758 Detmold  
 Germany

## Zubehör

www.weidmueller.com

### Endwinkel



Um einen dauerhaft sicheren Sitz auf der Tragschiene zu gewährleisten und ein Verrutschen zu verhindern hat Weidmüller Endwinkel im Programm. Es sind Ausführungen mit Schraube und schraubenlose Ausführungen erhältlich. Auf den Endwinkeln bestehen Markierungsmöglichkeiten, ebenfalls für Gruppenmarkierer und die Möglichkeit der Aufnahme für Prüfstecker.

### Allgemeine Bestelldaten

Art	AEB 35 SCL/1	Ausführung
Best.-Nr.	<a href="#">2570210000</a>	A-Reihe, Endwinkel
GTIN (EAN)	4050118581447	
VPE	20 ST	
Art	AEB 35 SCL/1 BK	Ausführung
Best.-Nr.	<a href="#">2570220000</a>	A-Reihe, Endwinkel
GTIN (EAN)	4050118580235	
VPE	20 ST	
Art	AEB 35 SCL/1 GY	Ausführung
Best.-Nr.	<a href="#">2570230000</a>	A-Reihe, Endwinkel
GTIN (EAN)	4050118580242	
VPE	20 ST	