

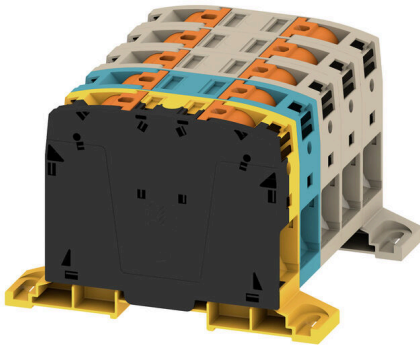
**A2C 50/70 3FT-N-FE-DM****Weidmüller Interface GmbH & Co. KG**

Klingenbergstraße 26

D-32758 Detmold

Germany

www.weidmueller.com



Immer mehr Komponenten müssen in Schaltanlagen und Schaltschränken auf engstem Raum untergebracht werden. Im Rahmen der Energieeinspeisung wird das Anschließen von Leitern deshalb zunehmend zur Herausforderung – besonders bei großen Querschnitten. Unser umfassendes Spektrum an Verbindungslösungen ermöglicht auch unter schwierigen Platzverhältnissen eine komfortable Verdrahtung. Durch das kompakte Design und die Kombination vieler praktischer Handhabungsvorteile realisieren Sie die Zufuhr von Energie in Schaltanlagen und -schränke einfach, effizient und platzsparend.

**Allgemeine Bestelldaten**

Ausführung	Durchgangs-Reihenklemme, PUSH IN, 50 mm <sup>2</sup> , 1000 V, 150 A, dunkelbeige
Best.-Nr.	<a href="#">2663360000</a>
Art	A2C 50/70 3FT-N-FE-DM
GTIN (EAN)	4050118896015
VPE	1 ST

## A2C 50/70 3FT-N-FE-DM

**Weidmüller Interface GmbH & Co. KG**  
 Klingenbergstraße 26  
 D-32758 Detmold  
 Germany

www.weidmueller.com

## Technische Daten

### Zulassungen

Zulassungen



ROHS	Konform
UL File Number Search	<a href="#">UL Webseite</a>
Zertifikat-Nr. (cURus)	E60693

### Abmessungen und Gewichte

Tiefe	80.5 mm	Tiefe (inch)	3.1693 inch
Höhe	134 mm	Höhe (inch)	5.2756 inch
Breite	100 mm	Breite (inch)	3.937 inch
Nettogewicht	600 g		

### Temperaturen

Lagertemperatur	-25 °C...55 °C	Umgebungstemperatur	-5 °C...40 °C
Dauergebrauchstemperatur, min.	-60 °C	Dauergebrauchstemperatur, max.	130 °C

### Umweltanforderungen

RoHS-Konformitätsstatus	Konform ohne Ausnahme
REACH SVHC	Keine SVHC über 0,1 Gew.-%

### Allgemeines

Leiteranschlussquerschnitt AWG, max.	AWG 2/0	Leiteranschlussquerschnitt AWG, min.	AWG 8
Normen	IEC 60947-7-1	Tragschiene	TS 35, Montageplatte

### Bemessungsdaten

Bemessungsquerschnitt	50 mm <sup>2</sup>	Bemessungsspannung	1000 V
Bemessungsspannung DC	1500 V	Nennstrom	150 A
Strom bei max. Leiter	150 A	Normen	IEC 60947-7-1
Durchgangswiderstand gemäß IEC 60947-7-x	0.21 mΩ	Bemessungsstoßspannung	8 kV
Verlustleistung gemäß IEC 60947-7-x	4.80 W	Überspannungskategorie	III
Verschmutzungsgrad	3		

### Bemessungsdaten nach CSA

Spannung Gr C (CSA)	1000 V	Strom Gr C (CSA)	175 A
Zertifikat-Nr. (CSA)	200039-80069332	Spannung Gr B (CSA)	1000 V
Strom Gr B (CSA)	175 A	Spannung Gr D (CSA)	600 V
Strom Gr D (CSA)	5 A	Leiterquerschnitt min (CSA)	8 AWG

### Bemessungsdaten nach UL

Leitergr. Factory wiring max (cURus)	00 AWG	Spannung Gr B (cURus)	1000 V
Spannung Gr D (cURus)	600 V	Zertifikat-Nr. (cURus)	E60693
Leitergr. Field wiring min (cURus)	8 AWG	Leitergr. Factory wiring min (cURus)	8 AWG
Strom Gr B (cURus)	175 A	Spannung Gr C (cURus)	1000 V
Strom Gr C (cURus)	175 A	Strom Gr D (cURus)	5 A
Leitergr. Field wiring max (cURus)	00 AWG		

**A2C 50/70 3FT-N-FE-DM**

**Weidmüller Interface GmbH & Co. KG**  
 Klingenbergstraße 26  
 D-32758 Detmold  
 Germany

www.weidmueller.com

**Technische Daten**

**Klemmbare Leiter (Bemessungsanschluss)**

Leiteranschlussquerschnitt AWG, max.	AWG 2/0	Anschlussrichtung	seitlich
Abisolierlänge	30 mm	Anschlussart	PUSH IN
Anzahl Anschlüsse	10	Klemmbereich, max.	70 mm <sup>2</sup>
Klemmbereich, min.	10 mm <sup>2</sup>	Klingenmaß	1,0 x 5,5 mm
Leiteranschlussquerschnitt AWG, min.	AWG 8	Leiteranschlussquerschnitt, feindrätig AEH mit Kunststoffkragen DIN 46228/4, max.	50 mm <sup>2</sup>
Leiteranschlussquerschnitt, feindrätig AEH mit Kunststoffkragen DIN 46228/4, min.	10 mm <sup>2</sup>	Leiteranschlussquerschnitt, feindrätig mit AEH DIN 46228/1, max.	50 mm <sup>2</sup>
Leiteranschlussquerschnitt, feindrätig mit AEH DIN 46228/1, min.	10 mm <sup>2</sup>	Leiteranschlussquerschnitt, feindrätig, max.	70 mm <sup>2</sup>
Leiteranschlussquerschnitt, feindrätig, min.	10 mm <sup>2</sup>	Leiteranschlussquerschnitt, mehrdrätig, max.	70 mm <sup>2</sup>
Leiteranschlussquerschnitt, mehrdrätig, min.	10 mm <sup>2</sup>	Zwillings-Aderendhülse, max.	10 mm <sup>2</sup>
Zwillings-Aderendhülse, min.	4 mm <sup>2</sup>	Leiteranschlussquerschnitt, eindrätig, max.	16 mm <sup>2</sup>
Leiteranschlussquerschnitt, eindrätig, min.	10 mm <sup>2</sup>	Leiteranschlussquerschnitt, feinstdrätig, min.	10 mm <sup>2</sup>

**Klemmbare Leiter (Weiterer Anschluss)**

Anschlussart, weiterer Anschluss	PUSH IN
----------------------------------	---------

**Systemkennwerte**

Abschlussplatte erforderlich	Nein	Anzahl der Potentiale	5
Anzahl der Etagen	1	Anzahl der Klemmstellen je Etage	10
Anzahl der Potentiale pro Etage	5	Etagen intern gebrückt	Nein
Tragschiene	TS 35, Montageplatte	N-Funktion	Ja
PE-Funktion	Nein	PEN-Funktion	Nein

**Werkstoffdaten**

Werkstoff	Wemid	Farbe	dunkelbeige
Farbe Betätigungselemente	orange	Brennbarkeitsklasse nach UL 94	V-0

**weitere technische Daten**

Offene Seiten	geschlossen	rastbar	Ja
Befestigungsart	TS 35	explosionsgeprüfte Ausführung	Ja
Montageart	Direktmontage		

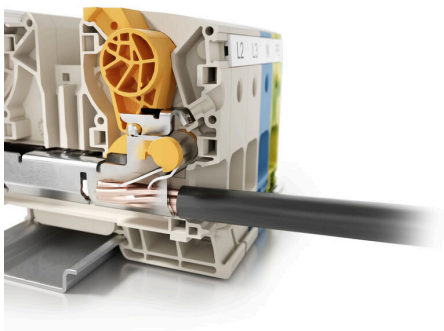
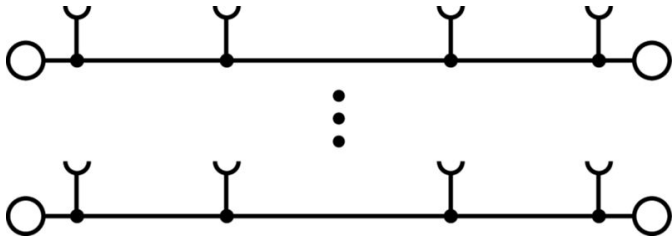
**Wichtiger Hinweis**

Produkthinweis	Bei außenliegenden Querverbindungen reduziert sich der max. anschließbare Leiter um einen Querschnitt
----------------	---

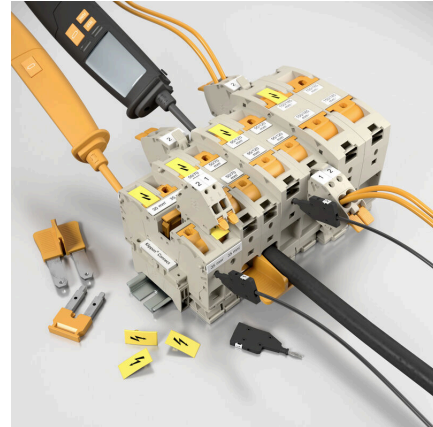
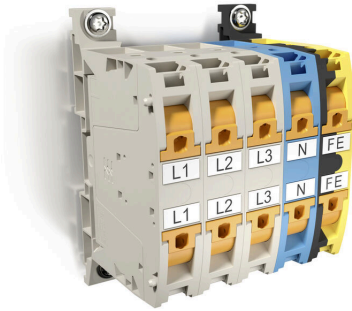
**Klassifikationen**

ETIM 8.0	EC000897	ETIM 9.0	EC000897
ETIM 10.0	EC000897	ECLASS 14.0	27-25-01-01
ECLASS 15.0	27-25-01-01		

# Zeichnungen



# Zeichnungen



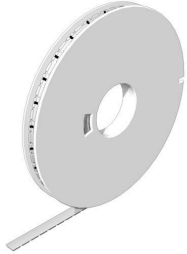
**A2C 50/70 3FT-N-FE-DM**

**Weidmüller Interface GmbH & Co. KG**  
 Klingenbergstraße 26  
 D-32758 Detmold  
 Germany

**Zubehör**

www.weidmueller.com

**WS 8/16**



**WS/ DEK**

Die MultiMark-Klemmenmarkierer sind mit einem innovativen Verbundmaterial aus zwei Komponenten ausgestattet. Die harte Fußkontur des Markierers rastet sicher in den Verbinder ein. Die elastische Oberfläche macht ein leichtes Montieren möglich. Das speziell gestanzte Material macht den Streifen dehnbar und toleriert minimale Abstandsschwankungen, die sich insbesondere bei langen Klemmblöcken aufaddieren können. Ein weiterer Vorteil: die exzellente Bedruckbarkeit der Oberfläche, die materialeitig eine langlebige widerstandsfähige Beschriftung gewährleistet. Bei einer Druckerauflösung von 300 dpi ergibt sich zudem ein sehr gut lesbares Schriftbild.

Ihre Vorteile mit MultiMark

- Fester Halt und langlebiger Druck
- Endlosstreifen spart Montagezeit
- Einfaches Montieren dank innovativem Verbundmaterial
- Großes Schriftfeld für beste Lesbarkeit
- Hohe Flexibilität durch Herstellerunabhängigkeit

**Allgemeine Bestelldaten**

Art	WS-A 8/16 MM WS	Ausführung
Best.-Nr.	<a href="#">2619910000</a>	WS, Klemmenmarkierung, 8 x 16 mm, Weidmueller, weiß
GTIN (EAN)	4050118626179	
VPE	200 ST	

**Zusatzanschluss**



Der Zusatzanschluss ermöglicht einen gesonderten Spannungsabgriff. Dieser kann z. B. für die Notstromversorgung vor dem Hauptschalter oder aber auch einfach nur als zusätzlicher Anschluss innerhalb der Applikation eingesetzt werden.

**Allgemeine Bestelldaten**

Art	AAC 50-185 2X10	Ausführung
Best.-Nr.	<a href="#">2663420000</a>	Zusatzanschluss (Klemmen), 10 mm², Anzahl Anschlüsse: 2
GTIN (EAN)	4064675027966	
VPE	5 ST	
Art	AAC 50-185 2X10 BK-YL	Ausführung
Best.-Nr.	<a href="#">2663450000</a>	Zusatzanschluss (Klemmen), 10 mm², Anzahl Anschlüsse: 2
GTIN (EAN)	4064675027997	
VPE	5 ST	
Art	AAC 50-185 2X10 BL	Ausführung
Best.-Nr.	<a href="#">2663430000</a>	Zusatzanschluss (Klemmen), 10 mm², Anzahl Anschlüsse: 2
GTIN (EAN)	4064675027973	
VPE	5 ST	

## A2C 50/70 3FT-N-FE-DM

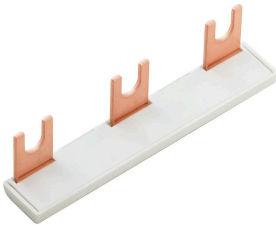
**Weidmüller Interface GmbH & Co. KG**  
 Klingenbergstraße 26  
 D-32758 Detmold  
 Germany

www.weidmueller.com

## Zubehör

Art	AAC 50-185 2X10 GN-YL	Ausführung
Best.-Nr.	<a href="#">2663440000</a>	Zusatzanschluss (Klemmen), 10 mm <sup>2</sup> , Anzahl Anschlüsse: 2
GTIN (EAN)	4064675027980	
VPE	5 ST	

## Kreuzverbinder



Die Verteilung oder Vervielfältigung eines Potentials auf benachbarte Reihenklammen wird über eine Querverbindung realisiert. Zusätzlicher Verdrahtungsaufwand lässt sich so einfach vermeiden. Auch bei ausgebrochenen Polen ist weiterhin eine Kontaktsicherheit in den Reihenklammen gewährleistet. Unser Portfolio bietet steck- und schraubbare Querverbindungssysteme für Reihenklammen an.

## Allgemeine Bestelldaten

Art	ZQV 50/70N/2	Ausführung
Best.-Nr.	<a href="#">2663400000</a>	Querverbinder (Klemmen), gesteckt, orange, 150 A, Polzahl: 2, Raster
GTIN (EAN)	4064675266198	in mm (P): 20.00, Isoliert: Ja, Breite: 38.13 mm
VPE	10 ST	

## Prüfadapter und Prüfbuchsen



Testadapter und Prüfstecker dienen der elektrischen Verbindung zwischen Reihenklammen und dem Test Equipment. So kann im verdrahteten Zustand ein elektrischer Kontakt hergestellt und Messungen durchgeführt werden.

## Allgemeine Bestelldaten

Art	ATPG 1.5-10 L	Ausführung
Best.-Nr.	<a href="#">1991890000</a>	Testadapter (Klemmen), 1.5 mm <sup>2</sup> , 250 V, 0.2 A
GTIN (EAN)	4050118376647	
VPE	50 ST	

## A2C 50/70 3FT-N-FE-DM

**Weidmüller Interface GmbH & Co. KG**  
 Klingenbergstraße 26  
 D-32758 Detmold  
 Germany

www.weidmueller.com

## Zubehör

### Warnabdeckung



Warnschilder mit einem Blitzsymbol sorgen für mehr Sicherheit für Mensch und Maschine. Sie kommen dort zum Einsatz, wo auf Fremdspannung innerhalb der Applikation hingewiesen werden muss.

### Allgemeine Bestelldaten

Art	AAM 35-185 YE FLASH	Ausführung
Best.-Nr.	<a href="#">2635600000</a>	A-Reihe, Klemmenmarkierung, 23.5 x 12 mm, Raster in mm (P):
GTIN (EAN)	4050118674545	12.00 gelb
VPE	40 ST	

### weiteres Zubehör



Keine Aufgabe ist zu klein für die optimale Lösung. Verbindungen sind nur ein Teil des Gesamtprozesses. Kleine Details sind oft der Schlüssel zur perfekten Lösung in Anwendungen, in denen Potenziale getestet, gruppiert oder sogar isoliert werden.

Ein System ist kein System ohne die unentbehrlichen Kleinigkeiten:

- Prüfstecker ermöglichen den sicheren Abgriff an Prüfbuchsen
- Fertigungsbegleitend und Anwendungsgerecht.

### Allgemeine Bestelldaten

Art	PS 2.0 MC	Ausführung
Best.-Nr.	<a href="#">0310000000</a>	Leiterplattensteckverbinder, Zubehör, Prüfstecker, rot, Polzahl: 1
GTIN (EAN)	4008190000059	
VPE	20 ST	

### Schlitz-Schraubendreher



Schlitz-Schraubendreher mit Rundklinge, SD DIN 5265, ISO 2380/2, Abtrieb nach DIN 5264, ISO 2380/1, Spitze Chrom Top, SoftFinish-Griff

### Allgemeine Bestelldaten

Art	SDS 1.0X5.5X150	Ausführung
Best.-Nr.	<a href="#">2749380000</a>	Schraubendreher, Klingbreite (B): 5.5 mm, Klinglänge: 150 mm,
GTIN (EAN)	4050118895605	Klingenstärke (A): 1 mm
VPE	1 ST	

**A2C 50/70 3FT-N-FE-DM**

**Weidmüller Interface GmbH & Co. KG**  
Klingenbergstraße 26  
D-32758 Detmold  
Germany

[www.weidmueller.com](http://www.weidmueller.com)

**Zubehör**

Art	SDS 1.0X5.5X150	Ausführung
Best.-Nr.	<a href="#">9008350000</a>	Schraubendreher, Schraubendreher
GTIN (EAN)	4032248056316	
VPE	1 ST	

**Prüfadapter und Prüfbuchsen**

Testadapter und Prüfstecker dienen der elektrischen Verbindung zwischen Reihenklemmen und dem Test Equipment. So kann im verdrahteten Zustand ein elektrischer Kontakt hergestellt und Messungen durchgeführt werden.

**Allgemeine Bestelldaten**

Art	FZS 2/4 RT/80 SAKT4	Ausführung
Best.-Nr.	<a href="#">1276300000</a>	Stecker (Klemmen), Steckanschluss, 2 mm <sup>2</sup> , Anzahl Anschlüsse: 2,
GTIN (EAN)	4008190026080	Polzahl: 1, Breite: 9 mm
VPE	20 ST	