

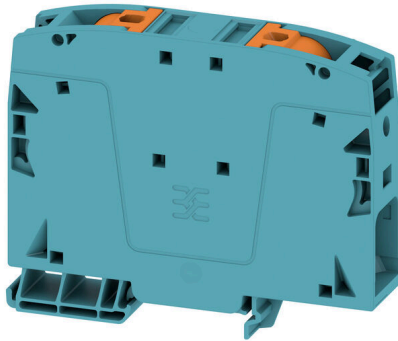
A2C 50/70 BL**Weidmüller Interface GmbH & Co. KG**

Klingenbergstraße 26

D-32758 Detmold

Germany

www.weidmueller.com



Immer mehr Komponenten müssen in Schaltanlagen und Schaltschränken auf engstem Raum untergebracht werden. Im Rahmen der Energieeinspeisung wird das Anschließen von Leitern deshalb zunehmend zur Herausforderung – besonders bei großen Querschnitten. Unser umfassendes Spektrum an Verbindungslösungen ermöglicht auch unter schwierigen Platzverhältnissen eine komfortable Verdrahtung. Durch das kompakte Design und die Kombination vieler praktischer Handhabungsvorteile realisieren Sie die Zufuhr von Energie in Schaltanlagen und -schränke einfach, effizient und platzsparend.

Allgemeine Bestelldaten

Ausführung	Durchgangs-Reihenklemme, PUSH IN, 50 mm ² , 1000 V, 150 A, blau
Best.-Nr.	2663260000
Art	A2C 50/70 BL
GTIN (EAN)	4050118844344
VPE	5 ST

Technische Daten

Zulassungen

Zulassungen



ROHS	Konform
UL File Number Search	UL Webseite
Zertifikat-Nr. (cURus)	E60693

Abmessungen und Gewichte

Tiefe	80.5 mm	Tiefe (inch)	3.1693 inch
Höhe	101.5 mm	Höhe (inch)	3.9961 inch
Breite	20 mm	Breite (inch)	0.7874 inch
Nettogewicht	119.82 g		

Temperaturen

Lagertemperatur	-25 °C...55 °C	Umgebungstemperatur	-5 °C...40 °C
Dauergebrauchstemperatur, min.	-60 °C	Dauergebrauchstemperatur, max.	130 °C

Umweltanforderungen

RoHS-Konformitätsstatus	Konform ohne Ausnahme
REACH SVHC	Keine SVHC über 0,1 Gew.-%

Allgemeines

Leiteranschlussquerschnitt AWG, max.	AWG 2/0	Leiteranschlussquerschnitt AWG, min.	AWG 8
Normen	IEC 60947-7-1	Tragschiene	TS 35

Bemessungsdaten

Bemessungsquerschnitt	50 mm ²	Bemessungsspannung	1000 V
Bemessungsspannung DC	1500 V	Nennstrom	150 A
Strom bei max. Leiter	150 A	Normen	IEC 60947-7-1
Durchgangswiderstand gemäß IEC 60947-7-x	0.21 mΩ	Bemessungsstoßspannung	8 kV
Verlustleistung gemäß IEC 60947-7-x	4.80 W	Überspannungskategorie	III
Verschmutzungsgrad	3		

Bemessungsdaten IECEx/ATEX

Zertifikat-Nr. (ATEX)	TUEV16ATEX7909U	Zertifikat-Nr. (IECEX)	IECEXTUR16.0036U
Spannung max (ATEX)	1100 V	Strom (ATEX)	128 A
Leiterquerschnitt max (ATEX)	70 mm ²	Spannung max (IECEX)	1100 V
Strom (IECEX)	128 A		

Bemessungsdaten nach CSA

Spannung Gr C (CSA)	1000 V	Strom Gr C (CSA)	175 A
Zertifikat-Nr. (CSA)	200039-80069332	Spannung Gr B (CSA)	1000 V

A2C 50/70 BL

Weidmüller Interface GmbH & Co. KG

Klingenbergstraße 26

D-32758 Detmold

Germany

www.weidmueller.com

Technische Daten

Strom Gr B (CSA)	175 A	Spannung Gr D (CSA)	600 V
Strom Gr D (CSA)	5 A	Leiterquerschnitt min (CSA)	8 AWG

Bemessungsdaten nach UL

Leitergr. Factory wiring max (cURus)	00 AWG	Spannung Gr B (cURus)	1000 V
Spannung Gr D (cURus)	600 V	Zertifikat-Nr. (cURus)	E60693
Leitergr. Field wiring min (cURus)	8 AWG	Leitergr. Factory wiring min (cURus)	8 AWG
Strom Gr B (cURus)	175 A	Spannung Gr C (cURus)	1000 V
Strom Gr C (cURus)	175 A	Strom Gr D (cURus)	5 A
Leitergr. Field wiring max (cURus)	00 AWG		

Klemmbare Leiter (Bemessungsanschluss)

Leiteranschlussquerschnitt AWG, max.	AWG 2/0	Anschlussrichtung	seitlich
Abisolierlänge	30 mm	Anschlussart	PUSH IN
Anzahl Anschlüsse	2	Klemmbereich, max.	70 mm ²
Klemmbereich, min.	10 mm ²	Klingenmaß	1,0 x 5,5 mm
Leiteranschlussquerschnitt AWG, min.	AWG 8	Leiteranschlussquerschnitt, feindrätig AEH mit Kunststoffkragen DIN 46228/4, max.	50 mm ²
Leiteranschlussquerschnitt, feindrätig AEH mit Kunststoffkragen DIN 46228/4, min.	10 mm ²	Leiteranschlussquerschnitt, feindrätig mit AEH DIN 46228/1, max.	50 mm ²
Leiteranschlussquerschnitt, feindrätig mit AEH DIN 46228/1, min.	10 mm ²	Leiteranschlussquerschnitt, feindrätig, max.	70 mm ²
Leiteranschlussquerschnitt, feindrätig, min.	10 mm ²	Leiteranschlussquerschnitt, mehrdrätig, max.	70 mm ²
Leiteranschlussquerschnitt, mehrdrätig, min.	10 mm ²	Zwillings-Aderendhülse, max.	10 mm ²
Zwillings-Aderendhülse, min.	4 mm ²	Leiteranschlussquerschnitt, eindrätig, max.	16 mm ²
Leiteranschlussquerschnitt, eindrätig, min.	10 mm ²	Leiteranschlussquerschnitt, feinstdrätig, min.	10 mm ²

Klemmbare Leiter (Weiterer Anschluss)

Anschlussart, weiterer Anschluss	PUSH IN
----------------------------------	---------

Systemkennwerte

Abschlussplatte erforderlich	Nein	Anzahl der Potentiale	1
Anzahl der Etagen	1	Anzahl der Klemmstellen je Etage	2
Anzahl der Potentiale pro Etage	1	Etagen intern gebrückt	Nein
Tragschiene	TS 35	N-Funktion	Ja
PE-Funktion	Nein	PEN-Funktion	Ja

Werkstoffdaten

Werkstoff	Wemid	Farbe	blau
Farbe Betätigungselemente	orange	Brennbarkeitsklasse nach UL 94	V-0

weitere technische Daten

Offene Seiten	geschlossen	rastbar	Ja
Befestigungsart	einschnappbar	explosionsgeprüfte Ausführung	Ja
Montageart	TS 35, gerastet		

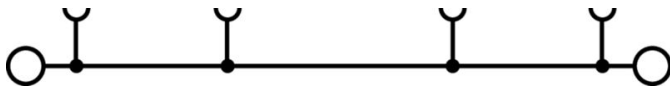
Technische Daten**Wichtiger Hinweis**

Produktthinweis Bei außenliegenden Querverbindungen reduziert sich der max. anschließbare Leiter um einen Querschnitt

Klassifikationen

ETIM 8.0	EC000897	ETIM 9.0	EC000897
ETIM 10.0	EC000897	ECLASS 14.0	27-25-01-01
ECLASS 15.0	27-25-01-01		

Zeichnungen



A2C 50/70 BL

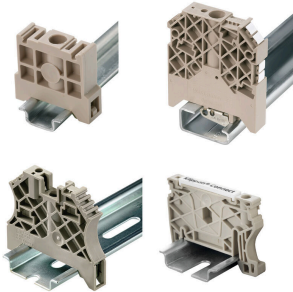
Weidmüller Interface GmbH & Co. KG

Klingenbergstraße 26
D-32758 Detmold
Germany

www.weidmueller.com

Zubehör

Endwinkel

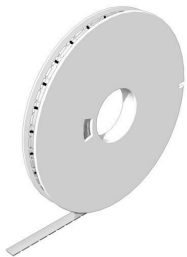


Um einen dauerhaft sicheren Sitz auf der Tragschiene zu gewährleisten und ein Verrutschen zu verhindern hat Weidmüller Endwinkel im Programm. Es sind Ausführungen mit Schraube und schraubenlose Ausführungen erhältlich. Auf den Endwinkeln bestehen Markierungsmöglichkeiten, ebenfalls für Gruppenmarkierer und die Möglichkeit der Aufnahme für Prüfstecker.

Allgemeine Bestelldaten

Art	AEB 35 SCL/1 V0	Ausführung
Best.-Nr.	2661280000	A-Reihe, Endwinkel
GTIN (EAN)	4050118702163	
VPE	20 ST	
Art	AEB 35 SCL/1 V0 BK	Ausführung
Best.-Nr.	2661300000	A-Reihe, Endwinkel
GTIN (EAN)	4050118702187	
VPE	20 ST	
Art	AEB 35 SCL/1 V0 GY	Ausführung
Best.-Nr.	2661290000	A-Reihe, Endwinkel
GTIN (EAN)	4050118702170	
VPE	20 ST	

WS 8/16



WS/ DEK

Die MultiMark-Klemmenmarkierer sind mit einem innovativen Verbundmaterial aus zwei Komponenten ausgestattet. Die harte Fußkontur des Markierers rastet sicher in den Verbinder ein. Die elastische Oberfläche macht ein leichtes Montieren möglich. Das speziell gestanzte Material macht den Streifen dehnbar und toleriert minimale Abstandsschwankungen, die sich insbesondere bei langen Klemmblocken aufaddieren können. Ein weiterer Vorteil: die exzellente Bedruckbarkeit der Oberfläche, die materialseitig eine langlebige widerstandsfähige Beschriftung gewährleistet. Bei einer Druckerauflösung von 300 dpi ergibt sich zudem ein sehr gut lesbares Schriftbild.

Ihre Vorteile mit MultiMark

- Fester Halt und langlebiger Druck
- Endlosstreifen spart Montagezeit
- Einfaches Montieren dank innovativem Verbundmaterial
- Großes Schriftfeld für beste Lesbarkeit
- Hohe Flexibilität durch Herstellerunabhängigkeit

Allgemeine Bestelldaten

Art	WS-A 8/16 MM WS	Ausführung
Best.-Nr.	2619910000	WS, Klemmenmarkierung, 8 x 16 mm, Weidmueller, weiß
GTIN (EAN)	4050118626179	
VPE	200 ST	

A2C 50/70 BL

Weidmüller Interface GmbH & Co. KG
 Klingenbergstraße 26
 D-32758 Detmold
 Germany

Zubehör

www.weidmueller.com

Zusatzanschluss

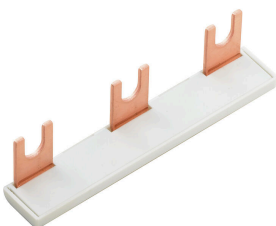


Der Zusatzanschluss ermöglicht einen gesonderten Spannungsabgriff. Dieser kann z. B. für die Notstromversorgung vor dem Hauptschalter oder aber auch einfach nur als zusätzlicher Anschluss innerhalb der Applikation eingesetzt werden.

Allgemeine Bestelldaten

Art	AAC 50-185 2X10	Ausführung
Best.-Nr.	2663420000	Zusatzanschluss (Klemmen), 10 mm ² , Anzahl Anschlüsse: 2
GTIN (EAN)	4064675027966	
VPE	5 ST	
Art	AAC 50-185 2X10 BK-YL	Ausführung
Best.-Nr.	2663450000	Zusatzanschluss (Klemmen), 10 mm ² , Anzahl Anschlüsse: 2
GTIN (EAN)	4064675027997	
VPE	5 ST	
Art	AAC 50-185 2X10 BL	Ausführung
Best.-Nr.	2663430000	Zusatzanschluss (Klemmen), 10 mm ² , Anzahl Anschlüsse: 2
GTIN (EAN)	4064675027973	
VPE	5 ST	
Art	AAC 50-185 2X10 GN-YL	Ausführung
Best.-Nr.	2663440000	Zusatzanschluss (Klemmen), 10 mm ² , Anzahl Anschlüsse: 2
GTIN (EAN)	4064675027980	
VPE	5 ST	

Kreuzverbinder



Die Verteilung oder Vervielfältigung eines Potentials auf benachbarte Reihenklammen wird über eine Querverbindung realisiert. Zusätzlicher Verdrahtungsaufwand lässt sich so einfach vermeiden. Auch bei ausgebrochenen Polen ist weiterhin eine Kontaktsicherheit in den Reihenklammen gewährleistet. Unser Portfolio bietet steck- und schraubbare Querverbindungssysteme für Reihenklammen an.

Allgemeine Bestelldaten

Art	ZQV 50/70N/2	Ausführung
Best.-Nr.	2663400000	Querverbinder (Klemmen), gesteckt, orange, 150 A, Polzahl: 2, Raster
GTIN (EAN)	4064675266198	in mm (P): 20.00, Isoliert: Ja, Breite: 38.13 mm
VPE	10 ST	

A2C 50/70 BL

Weidmüller Interface GmbH & Co. KG
 Klingenbergstraße 26
 D-32758 Detmold
 Germany

www.weidmueller.com

Zubehör

Prüfadapter und Prüfbuchsen



Testadapter und Prüfstecker dienen der elektrischen Verbindung zwischen Reihenklammern und dem Test Equipment. So kann im verdrahteten Zustand ein elektrischer Kontakt hergestellt und Messungen durchgeführt werden.

Allgemeine Bestelldaten

Art	ATPG 1.5-10 L	Ausführung
Best.-Nr.	1991890000	Testadapter (Klemmen), 1.5 mm ² , 250 V, 0.2 A
GTIN (EAN)	4050118376647	
VPE	50 ST	

Warnabdeckung



Warnschilder mit einem Blitzsymbol sorgen für mehr Sicherheit für Mensch und Maschine. Sie kommen dort zum Einsatz, wo auf Fremdspannung innerhalb der Applikation hingewiesen werden muss.

Allgemeine Bestelldaten

Art	AAM 35-185 YE FLASH	Ausführung
Best.-Nr.	2635600000	A-Reihe, Klemmenmarkierung, 23.5 x 12 mm, Raster in mm (P):
GTIN (EAN)	4050118674545	12.00 gelb
VPE	40 ST	

Endwinkel



Um einen dauerhaft sicheren Sitz auf der Tragschiene zu gewährleisten und ein verrutschen zu verhindern hat Weidmüller Endwinkel im Programm. Es sind Ausführungen mit Schraube und schraubenlose Ausführungen erhältlich. Auf den Endwinkeln bestehen Markierungsmöglichkeiten, ebenfalls für Gruppenmarkierer und die Möglichkeit der Aufnahme für Prüfstecker.

Allgemeine Bestelldaten

Art	AEB 35 SC/1	Ausführung
Best.-Nr.	1991920000	A-Reihe, Endwinkel
GTIN (EAN)	4050118376722	
VPE	50 ST	

A2C 50/70 BL

Weidmüller Interface GmbH & Co. KG
 Klingenbergstraße 26
 D-32758 Detmold
 Germany

www.weidmueller.com

Zubehör

Art	AEB 35 SC/1 BK	Ausführung
Best.-Nr.	2475310000	A-Reihe, Endwinkel
GTIN (EAN)	4050118487114	
VPE	50 ST	

weiteres Zubehör



Keine Aufgabe ist zu klein für die optimale Lösung. Verbindungen sind nur ein Teil des Gesamtprozesses. Kleine Details sind oft der Schlüssel zur perfekten Lösung in Anwendungen, in denen Potenziale getestet, gruppiert oder sogar isoliert werden.

Ein System ist kein System ohne die unentbehrlichen Kleinigkeiten:

- Prüfstecker ermöglichen den sicheren Abgriff an Prüfbuchsen
- Fertigungsbegleitend und Anwendungsgerecht.

Allgemeine Bestelldaten

Art	PS 2.0 MC	Ausführung
Best.-Nr.	0310000000	Leiterplattensteckverbinder, Zubehör, Prüfstecker, rot, Polzahl: 1
GTIN (EAN)	4008190000059	
VPE	20 ST	

Schlitz-Schraubendreher



Schlitz-Schraubendreher mit Rundklinge, SD DIN 5265, ISO 2380/2, Abtrieb nach DIN 5264, ISO 2380/1, Spitze Chrom Top, SoftFinish-Griff

Allgemeine Bestelldaten

Art	SDS 1.0X5.5X150	Ausführung
Best.-Nr.	2749380000	Schraubendreher, Klingbreite (B): 5.5 mm, Klinglänge: 150 mm,
GTIN (EAN)	4050118895605	Klingenstärke (A): 1 mm
VPE	1 ST	
Art	SDS 1.0X5.5X150	Ausführung
Best.-Nr.	9008350000	Schraubendreher, Schraubendreher
GTIN (EAN)	4032248056316	
VPE	1 ST	

Zubehör**Prüfadapter und Prüfbuchsen**

Testadapter und Prüfstecker dienen der elektrischen Verbindung zwischen Reihenklemmen und dem Test Equipment. So kann im verdrahteten Zustand ein elektrischer Kontakt hergestellt und Messungen durchgeführt werden.

Allgemeine Bestelldaten

Art	FZS 2/4 RT/80 SAKT4	Ausführung
Best.-Nr.	1276300000	Stecker (Klemmen), Steckanschluss, 2 mm ² , Anzahl Anschlüsse: 2,
GTIN (EAN)	4008190026080	Polzahl: 1, Breite: 9 mm
VPE	20 ST	