

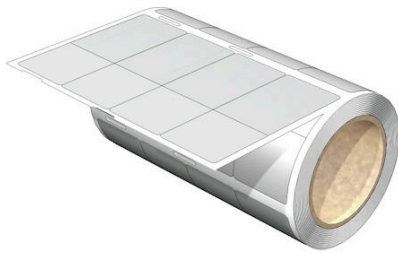
THM WO VIN 25.4/63.5 SP WS**Weidmüller Interface GmbH & Co. KG**

Klingenbergstraße 26

D-32758 Detmold

Germany

www.weidmueller.com



Die Kabelmarkierer THM WriteOn, auf Rolle, werden zum Beschriften von Leitern und Kabeln bis zu einem Außendurchmesser von 36 mm eingesetzt. Der transparente Klebestreifen befestigt und schützt die beschriftete Markierfläche.

- Schutz der Markierung vor Schmutz und Abrieb durch Umkleben des transparenten Streifens
- Einfache und schnelle Beschriftung mit hochwertigen Thermotransferdruckern

Allgemeine Bestelldaten

Ausführung	THM, Leiter- und Kabelmarkierer, 8 - 12 mm, 25.4 x 63.5 mm, weiß
Best.-Nr.	2657210000
Art	THM WO VIN 25.4/63.5 SP WS
GTIN (EAN)	4050118675948
VPE	400 ST

THM WO VIN 25.4/63.5 SP WS

Weidmüller Interface GmbH & Co. KG
 Klingenbergstraße 26
 D-32758 Detmold
 Germany

www.weidmueller.com

Technische Daten

Zulassungen

ROHS	Konform
------	---------

Abmessungen und Gewichte

Tiefe	0.07 mm	Tiefe (inch)	0.0028 inch
Höhe	25.4 mm	Höhe (inch)	1 inch
Breite	63.5 mm	Breite (inch)	2.5 inch
Nettogewicht	0.42 g		

Temperaturen

Einsatztemperaturbereich	-40...80 °C
--------------------------	-------------

Umweltanforderungen

RoHS-Konformitätsstatus	Konform ohne Ausnahme
REACH SVHC	Keine SVHC über 0,1 Gew.-%

Allgemeine Angaben

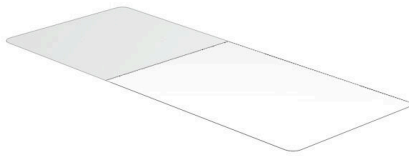
Kleber	Polyacrylatkleber	
Art des Aufdrucks	Neutral	
Aufdruckverfahren	Thermotransfer	
Ausführung	selbstklebend	
Breite	63.5 mm	
Brennbarkeitsklasse nach UL 94	V-0	
Einsatztemperaturbereich, max.	80 °C	
Einsatztemperaturbereich, min.	-40 °C	
Farbe	weiß	
Halogene	Ja	
Werkstoff	Vinylfilm	
Aufgedruckte Zeichen	ohne	
Anzahl Markierer pro VPE	Lieferform	Etikettenrolle
Zulassung nach UL 969	Nein	
kompatibler Drucker	THM MULTIMARK , THM MULTIMARK PLUS	
Anzahl Markierer pro Verbund	1 Label reel = Conductor and cable markers	
Einsatztemperaturbereich	-40...80 °C	
Anzahl je Rolle	400	

Leiter- und Kabelmarkierer

Leiteranschlussquerschnitt AWG, max.	AWG 2	Halogene	Ja
Leiteranschlussquerschnitt AWG, min.	AWG 6	Leiteranschlussquerschnitt, max.	113 mm ²
Leiteraußendurchmesser, max.	12 mm	Leiteraußendurchmesser, min.	8 mm
Leiteraußendurchmesser	8 - 12 mm	Leiteranschlussquerschnitt	113 mm ²

Klassifikationen

ETIM 8.0	EC001530	ETIM 9.0	EC001530
ETIM 10.0	EC001530	ECLASS 14.0	27-28-11-02
ECLASS 15.0	27-28-11-02		



Farbbänder



Diese Drucker bieten eine brillante Druckqualität durch Thermotransfer-Technik. Unterschiedliche Materialien und ein anwenderfreundliches Bedruckungssystem unter Windows optimieren den Kennzeichnungsbedarf.

Allgemeine Bestelldaten

Art	RIBBON MM 110/360 SW	Ausführung	
Best.-Nr.	2005070000	Ink ribbon	
GTIN (EAN)	4050118390049		
VPE	1 ST		