

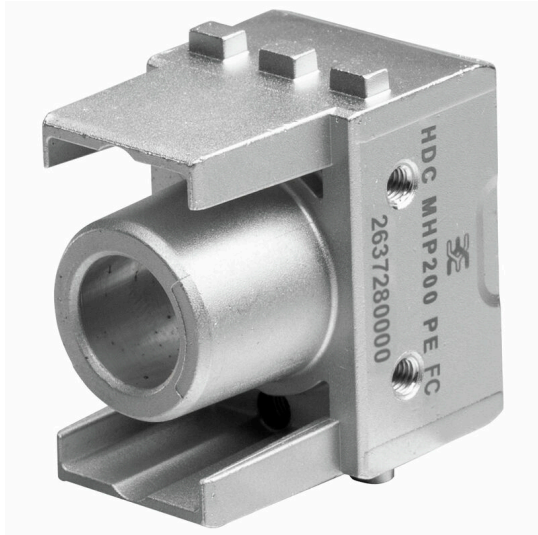
HDC MHP200 PE FC**Weidmüller Interface GmbH & Co. KG**

Klingenbergstraße 26

D-32758 Detmold

Germany

www.weidmueller.com

**Flexibel**

Die vier Modulbaugrößen ermöglichen individuelle und maximal platzsparende Steckerlösungen. Zudem sorgt das verkleinerte Rastermaß für Bauformoptimierung.

Allgemeine Bestelldaten

Ausführung	Powermodul, 200 A, Polzahl: 1, Crimpanschluss, Buchse, Benötigte Steckplätze: 1
Best.-Nr.	2637310000
Art	HDC MHP200 PE FC
GTIN (EAN)	4064675269151
VPE	1 ST

HDC MHP200 PE FC

Weidmüller Interface GmbH & Co. KG
 Klingenbergstraße 26
 D-32758 Detmold
 Germany

www.weidmueller.com

Technische Daten

Zulassungen

Zulassungen



Abmessungen und Gewichte

Tiefe	34 mm	Tiefe (inch)	1.3386 inch
Höhe	38.2 mm	Höhe (inch)	1.5039 inch
Breite	21.85 mm	Breite (inch)	0.8602 inch
Nettogewicht	90 g		

Temperaturen

Grenztemperatur -40 °C ... 125 °C

Umweltanforderungen

RoHS-Konformitätsstatus Konform ohne Ausnahme
 REACH SVHC Keine SVHC über 0,1 Gew.-%

Allgemeine Daten

Polzahl	1	Brennbarkeitsklasse nach UL 94	V-0
Steckzyklen	≥ 500	Typ	Buchse
Bemessungsstrom (DIN EN 61984)	200 A	Benötigte Steckplätze	1

Ausführung

Anschlussart Crimpanschluss

Signalkontakt

Bemessungsspannung (DIN EN 61984) 1000 V
 Signalkontakt Bemessungsstrom (DIN EN 61984) 200 A
 Signalkontakt

Klassifikationen

ETIM 8.0	EC000438	ETIM 9.0	EC000438
ETIM 10.0	EC000438	ECLASS 14.0	27-44-02-17
ECLASS 15.0	27-44-02-17		

HDC MHP200 PE FC

Weidmüller Interface GmbH & Co. KG
Klingenbergstraße 26
D-32758 Detmold
Germany

Zeichnungen

www.weidmueller.com

