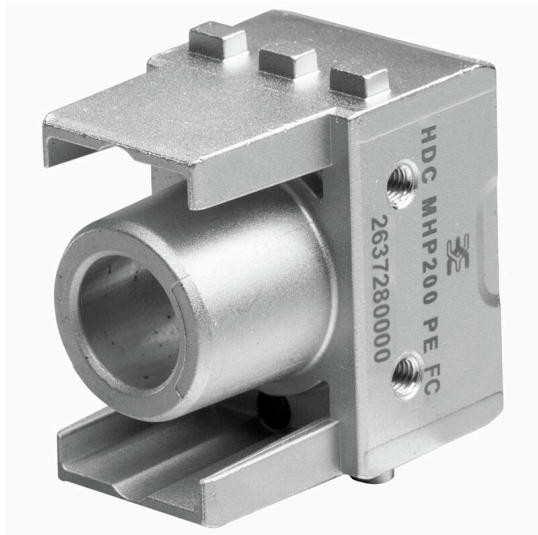


**HDC MHP200 PE FC****Weidmüller Interface GmbH & Co. KG**

Klingenbergstraße 26

D-32758 Detmold

Germany

[www.weidmueller.com](http://www.weidmueller.com)**Flexibel**

Die vier Modulbaugrößen ermöglichen individuelle und maximal platzsparende Steckerlösungen. Zudem sorgt das verkleinerte Rastermaß für Bauformoptimierung.

**Allgemeine Bestelldaten**

Ausführung	Powermodul, 200 A, Polzahl: 1, Crimpanschluss, Buchse, Benötigte Steckplätze: 1
Best.-Nr.	<a href="#">2637310000</a>
Art	HDC MHP200 PE FC
GTIN (EAN)	4064675269151
VPE	1 ST

## HDC MHP200 PE FC

Weidmüller Interface GmbH &amp; Co. KG

Klingenbergstraße 26

D-32758 Detmold

Germany

www.weidmueller.com

## Technische Daten

## Zulassungen

Zulassungen



## Abmessungen und Gewichte

Tiefe	34 mm	Tiefe (inch)	1.3386 inch
Höhe	38.2 mm	Höhe (inch)	1.5039 inch
Breite	21.85 mm	Breite (inch)	0.8602 inch
Nettogewicht	90 g		

## Temperaturen

Grenztemperatur -40 °C ... 125 °C

## Umweltanforderungen

RoHS-Konformitätsstatus	Konform ohne Ausnahme
REACH SVHC	Keine SVHC über 0,1 Gew.-%

## Allgemeine Daten

Polzahl	1	Brennbarkeitsklasse nach UL 94	V-0
Steckzyklen	≥ 500	Typ	Buchse
Bemessungsstrom (DIN EN 61984)	200 A	Benötigte Steckplätze	1

## Ausführung

Anschlussart Crimpanschluss

## Signalkontakt

Bemessungsspannung (DIN EN 61984)	1000 V	Bemessungsstrom (DIN EN 61984)	200 A
Signalkontakt		Signalkontakt	

## Klassifikationen

ETIM 8.0	EC000438	ETIM 9.0	EC000438
ETIM 10.0	EC000438	ECLASS 14.0	27-44-02-17
ECLASS 15.0	27-44-02-17		

## Zeichnungen

