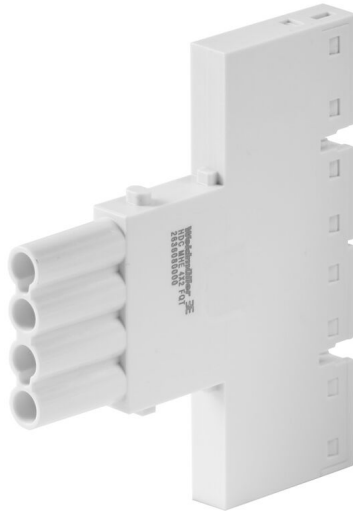


HDC MHE 4X2 FP

Weidmüller Interface GmbH & Co. KG
Klingenbergstraße 26
D-32758 Detmold
Germany

www.weidmueller.com



Flexibel

Die vier Modulbaugrößen ermöglichen individuelle und maximal platzsparende Steckerlösungen. Zudem sorgt das verkleinerte Rastermaß für Bauformoptimierung.

Allgemeine Bestelldaten

Ausführung	Signalmodul, 250 V, 16 A, Polzahl: 4, PUSH IN mit Betätigungselement, Buchse, Benötigte Steckplätze: 0.5
Best.-Nr.	2636080000
Art	HDC MHE 4X2 FP
GTIN (EAN)	4050118692822
VPE	1 ST

Technische Daten

Zulassungen

Zulassungen



ROHS	Konform
UL File Number Search	UL Webseite
Zertifikat-Nr. (cURus)	E92202

Abmessungen und Gewichte

Tiefe	70.5 mm	Tiefe (inch)	2.7756 inch
Höhe	63 mm	Höhe (inch)	2.4803 inch
Breite	7.15 mm	Breite (inch)	0.2815 inch
Nettogewicht	26.42 g		

Temperaturen

Grenztemperatur	-40 °C ... 125 °C
-----------------	-------------------

Umweltanforderungen

RoHS-Konformitätsstatus	Konform mit Ausnahme
RoHS-Ausnahme (falls zutreffend/ bekannt)	6c
REACH SVHC	Lead 7439-92-1, Potassium perfluorobutane sulfonate 29420-49-3
SCIP	9ed66ce7-2fe8-4987-bb46-06cab3f02292

Allgemeine Daten

Polzahl	4	Anzahl der Potentiale	2
Brennbarkeitsklasse nach UL 94	V-0	Isolationswiderstand	1012 Ω
Steckzyklen	≥ 500	Typ	Buchse
Überspannungskategorie	III	Verschmutzungsgrad	3
Werkstoff	Polycarbonat, glasfaserverstärkt	Baureihe	ModuPlug
Bemessungsspannung (DIN EN 61984)	250 V	Bemessungsspannung nach UL/CSA	600 V
Bemessungsstoßspannung (DIN EN 61984)	4 kV	Bemessungsstrom (DIN EN 61984)	16 A
Benötigte Steckplätze	0.5		

Anschlussdaten PE

Anschlussart PE	Schraubanschluss über Modulrahmen
-----------------	--------------------------------------

Ausführung

Leiteranschlussquerschnitt AWG, max.	AWG 14	Abisolierlänge Bemessungsanschluss	10 mm
Anschlussart	PUSH IN mit Betätigungselement	Leiteranschlussquerschnitt AWG, min.	AWG 20
Leiteranschlussquerschnitt, max.	2.5 mm ²	Leiteranschlussquerschnitt, min.	0.5 mm ²

HDC MHE 4X2 FP

Weidmüller Interface GmbH & Co. KG
Klingenbergstraße 26
D-32758 Detmold
Germany

www.weidmueller.com

Technische Daten

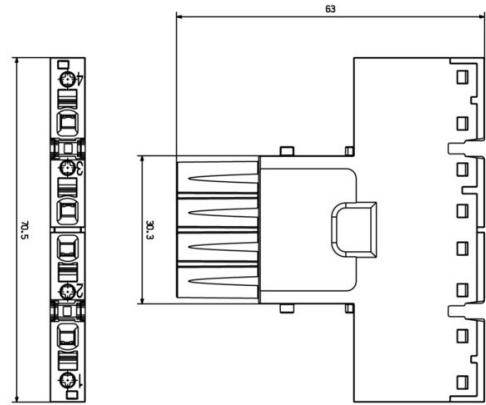
Wichtiger Hinweis

Produktthinweis Nur in Kombination mit Befestigungswinkel (2716790000 / 2716800000) der RockStar Wandmontagegehäuse IP66 zu verwenden.

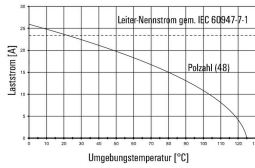
Klassifikationen

ETIM 8.0	EC000438	ETIM 9.0	EC000438
ETIM 10.0	EC000438	ECLASS 14.0	27-44-02-17
ECLASS 15.0	27-44-02-17		

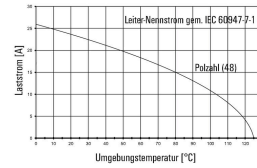
Produktbild



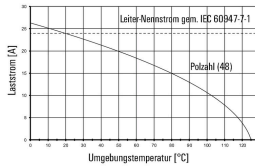
HDC MHE 4X2 MQT mit HDC MHE 4FQT / H07V-K2,5



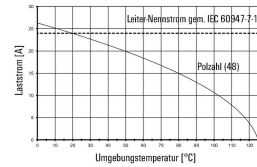
HDC MHE 4X2 MQT mit HDC MHE 4FQT / H07V-K2,5



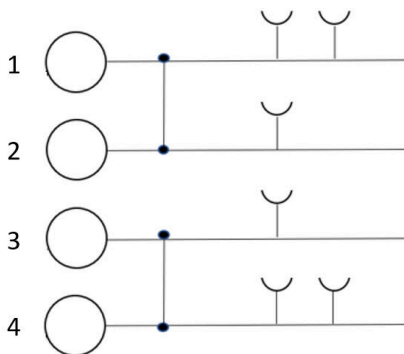
HDC MHE 4X2 FQT mit HDC MHE 4MQT / H07V-K2,5



HDC MHE 4X2 FQT mit HDC MHE 4MQT / H07V-K2,5



HDC MHE 4X2



HDC MHE 4X2 FP

Weidmüller Interface GmbH & Co. KG
 Klingenbergstraße 26
 D-32758 Detmold
 Germany

Zubehör

www.weidmueller.com

Markierer



Über die schweren Steckverbinder hinaus bietet Ihnen RockStar® das passende Zubehör für absolute Funktionalität und Sicherheit bei der Anlagenverkabelung, u.a. Codierungssystem, Schirmbügel, Abdeckplatten und Ersatzdichtungen

Allgemeine Bestelldaten

Art	HDC MMARK 4	Ausführung
Best.-Nr.	2710590000	Marking tags, Heavy duty connector assemblies
GTIN (EAN)	4050118783902	
VPE	640 ST	

Querverbindungsbrücke



Über die schweren Steckverbinder hinaus bietet Ihnen RockStar® das passende Zubehör für absolute Funktionalität und Sicherheit bei der Anlagenverkabelung, u.a. Codierungssystem, Schirmbügel, Abdeckplatten und Ersatzdichtungen

Allgemeine Bestelldaten

Art	HDC MXCC2 4X	Ausführung
Best.-Nr.	2709710000	Cross-connector bridge, Heavy duty connector assemblies
GTIN (EAN)	4050118805659	
VPE	50 ST	
Art	HDC MXCC3 4X	Ausführung
Best.-Nr.	2709720000	Cross-connector bridge, Heavy duty connector assemblies
GTIN (EAN)	4050118805666	
VPE	50 ST	
Art	HDC MXCC4 4X	Ausführung
Best.-Nr.	2709730000	Cross-connector bridge, Heavy duty connector assemblies
GTIN (EAN)	4050118805673	
VPE	50 ST	
Art	HDC MXCC5 4X	Ausführung
Best.-Nr.	2709740000	Cross-connector bridge, Heavy duty connector assemblies
GTIN (EAN)	4050118805680	
VPE	50 ST	
Art	HDC MXCC6 4X	Ausführung
Best.-Nr.	2709750000	Cross-connector bridge, Heavy duty connector assemblies
GTIN (EAN)	4050118805703	
VPE	50 ST	

HDC MHE 4X2 FP

Weidmüller Interface GmbH & Co. KG
 Klingenbergstraße 26
 D-32758 Detmold
 Germany

www.weidmueller.com

Zubehör

Art	HDC MXCC7 4X	Ausführung
Best.-Nr.	2709770000	Cross-connector bridge, Heavy duty connector assemblies
GTIN (EAN)	4050118805710	
VPE	20 ST	
Art	HDC MXCC8 4X	Ausführung
Best.-Nr.	2709780000	Cross-connector bridge, Heavy duty connector assemblies
GTIN (EAN)	4050118805727	
VPE	20 ST	
Art	HDC MXCC9 4X	Ausführung
Best.-Nr.	2709790000	Cross-connector bridge, Heavy duty connector assemblies
GTIN (EAN)	4050118805734	
VPE	20 ST	
Art	HDC MXCC10 4X	Ausführung
Best.-Nr.	2709800000	Cross-connector bridge, Heavy duty connector assemblies
GTIN (EAN)	4050118805741	
VPE	20 ST	
Art	HDC MXCC11 4X	Ausführung
Best.-Nr.	2709810000	Cross-connector bridge, Heavy duty connector assemblies
GTIN (EAN)	4050118805758	
VPE	20 ST	
Art	HDC MXCC12 4X	Ausführung
Best.-Nr.	2709820000	Cross-connector bridge, Heavy duty connector assemblies
GTIN (EAN)	4050118805765	
VPE	20 ST	

HDC MHE 4X2 FP

Weidmüller Interface GmbH & Co. KG
 Klingenbergstraße 26
 D-32758 Detmold
 Germany

Gegenstücke

www.weidmueller.com

Elektrische Module



Flexibel
 Die vier Modulbaugrößen ermöglichen individuelle und maximal platzsparende Steckerlösungen. Zudem sorgt das verkleinerte Rastermaß für Bauformoptimierung.

Allgemeine Bestelldaten

Art	HDC MHE 4 MP	Ausführung
Best.-Nr.	2635980000	Signalmodul, 250 V, 16 A, Polzahl: 4, PUSH IN mit
GTIN (EAN)	4050118692785	Betätigungselement, Stift, Benötigte Steckplätze: 0.5
VPE	1 ST	
Art	HDC MHE 4X MP	Ausführung
Best.-Nr.	2636070000	Signalmodul, 250 V, 16 A, Polzahl: 4, PUSH IN mit
GTIN (EAN)	4050118692815	Betätigungselement, Stift, Benötigte Steckplätze: 0.5
VPE	1 ST	
Art	HDC MHE 4X2 MP	Ausführung
Best.-Nr.	2636090000	Signalmodul, 250 V, 16 A, Polzahl: 4, PUSH IN mit
GTIN (EAN)	4050118692839	Betätigungselement, Stift, Benötigte Steckplätze: 0.5
VPE	1 ST	