

HDC MHE 4 FP

Weidmüller Interface GmbH & Co. KG

Klingenbergstraße 26

D-32758 Detmold

Germany

www.weidmueller.com



Flexibel

Die vier Modulbaugrößen ermöglichen individuelle und maximal platzsparende Steckerlösungen. Zudem sorgt das verkleinerte Rastermaß für Bauformoptimierung.

Allgemeine Bestelldaten

Ausführung	Signalmodul, 250 V, 16 A, Polzahl: 4, PUSH IN mit Betätigungselement, Buchse, Benötigte Steckplätze: 0.5
Best.-Nr.	2635990000
Art	HDC MHE 4 FP
GTIN (EAN)	4050118692792
VPE	1 ST

Technische Daten

Zulassungen

Zulassungen



ROHS	Konform
UL File Number Search	UL Webseite
Zertifikat-Nr. (cURus)	E92202

Abmessungen und Gewichte

Tiefe	34 mm	Tiefe (inch)	1.3386 inch
Höhe	59.6 mm	Höhe (inch)	2.3465 inch
Breite	7.15 mm	Breite (inch)	0.2815 inch
Nettogewicht	18.12 g		

Temperaturen

Grenztemperatur	-40 °C ... 125 °C
-----------------	-------------------

Umweltanforderungen

RoHS-Konformitätsstatus	Konform mit Ausnahme
RoHS-Ausnahme (falls zutreffend/ bekannt)	6c
REACH SVHC	Lead 7439-92-1, Potassium perfluorobutane sulfonate 29420-49-3
SCIP	9ed66ce7-2fe8-4987-bb46-06cab3f02292

Allgemeine Daten

Polzahl	4	Anzahl der Potentiale	4
Brennbarkeitsklasse nach UL 94	V-0	Isolationswiderstand	1012 Ω
Steckzyklen	≥ 500	Typ	Buchse
Überspannungskategorie	III	Verschmutzungsgrad	3
Werkstoff	Polycarbonat, glasfaserverstärkt	Baureihe	ModuPlug
Bemessungsspannung (DIN EN 61984)	250 V	Bemessungsspannung nach UL/CSA	600 V
Bemessungsstoßspannung (DIN EN 61984)	4 kV	Bemessungsstrom (DIN EN 61984)	16 A
Benötigte Steckplätze	0.5		

Anschlussdaten PE

Anschlussart PE	Schraubanschluss über Modulrahmen
-----------------	--------------------------------------

Ausführung

Leiteranschlussquerschnitt AWG, max.	AWG 14	Abisolierlänge Bemessungsanschluss	10 mm
Anschlussart	PUSH IN mit Betätigungselement	Leiteranschlussquerschnitt AWG, min.	AWG 20
Leiteranschlussquerschnitt, max.	2.5 mm ²	Leiteranschlussquerschnitt, min.	0.5 mm ²

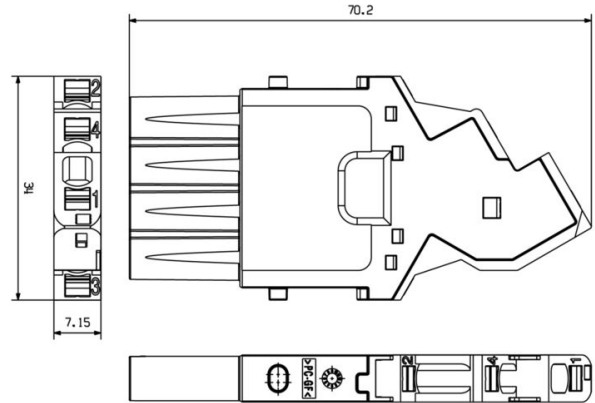
Technische Daten

Klassifikationen

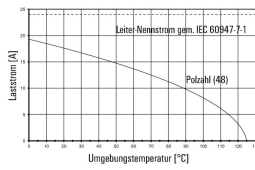
ETIM 8.0	EC000438	ETIM 9.0	EC000438
ETIM 10.0	EC000438	ECLASS 14.0	27-44-02-17
ECLASS 15.0	27-44-02-17		

Zeichnungen

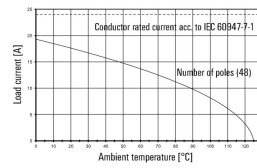
Produktbild



HDC MHE 4 FQT mit HDC MHE 4 MQT /
 H07V-K2,5



HDC MHE 4 FQT with HDC MHE 4 MQT /
 H07V-K2.5



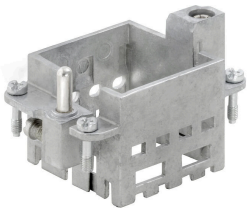
HDC MHE 4 FP

Weidmüller Interface GmbH & Co. KG
 Klingenbergstraße 26
 D-32758 Detmold
 Germany

Zubehör

www.weidmueller.com

Standard



Allgemeine Bestelldaten

Art	HDC MF 6B AB	Ausführung
Best.-Nr.	1428920000	Frame
GTIN (EAN)	4050118233414	
VPE	1 ST	
Art	HDC MF 6B BA	Ausführung
Best.-Nr.	1428940000	Frame
GTIN (EAN)	4050118233353	
VPE	1 ST	
Art	HDC MF 10B AC	Ausführung
Best.-Nr.	1428960000	Frame
GTIN (EAN)	4050118233223	
VPE	1 ST	
Art	HDC MF 10B CA	Ausführung
Best.-Nr.	1428980000	Frame
GTIN (EAN)	4050118233278	
VPE	1 ST	
Art	HDC MF 16B AD	Ausführung
Best.-Nr.	1429010000	Frame
GTIN (EAN)	4050118233315	
VPE	1 ST	
Art	HDC MF 16B DA	Ausführung
Best.-Nr.	1429030000	Frame
GTIN (EAN)	4050118233407	
VPE	1 ST	
Art	HDC MF 24B AF	Ausführung
Best.-Nr.	1429050000	Frame
GTIN (EAN)	4050118233285	
VPE	1 ST	
Art	HDC MF 24B FA	Ausführung
Best.-Nr.	1429070000	Frame
GTIN (EAN)	4050118233520	
VPE	1 ST	

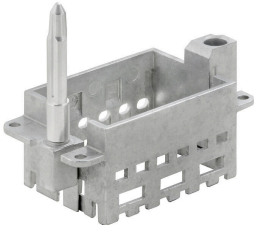
HDC MHE 4 FP

Weidmüller Interface GmbH & Co. KG
 Klingenbergstraße 26
 D-32758 Detmold
 Germany

Zubehör

www.weidmueller.com

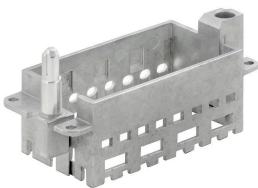
Mit langem Führungsstift



Allgemeine Bestelldaten

Art	HDC MFGL 10B AC	Ausführung
Best.-Nr.	2736990000	Frame
GTIN (EAN)	4050118823042	
VPE	1 ST	
Art	HDC MFGL 6B AB	Ausführung
Best.-Nr.	2736970000	Frame
GTIN (EAN)	4050118823035	
VPE	1 ST	
Art	HDC MFGL 24B FA	Ausführung
Best.-Nr.	2737040000	Frame
GTIN (EAN)	4050118823097	
VPE	1 ST	

Mit kurzem Führungsstift



Allgemeine Bestelldaten

Art	HDC MFGS 16B DA	Ausführung
Best.-Nr.	2736940000	Frame
GTIN (EAN)	4050118823004	
VPE	1 ST	
Art	HDC MFGS 24B AF	Ausführung
Best.-Nr.	2736950000	Frame
GTIN (EAN)	4050118823011	
VPE	1 ST	

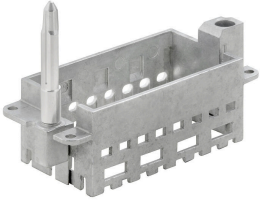
HDC MHE 4 FP

Weidmüller Interface GmbH & Co. KG
Klingenbergstraße 26
D-32758 Detmold
Germany

www.weidmueller.com

Zubehör

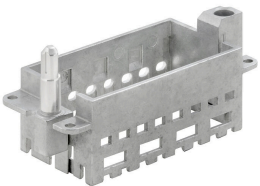
Mit langem Führungsstift



Allgemeine Bestelldaten

Art	HDC MFGL 16B DA	Ausführung
Best.-Nr.	2737020000	Frame
GTIN (EAN)	4050118823073	
VPE	1 ST	

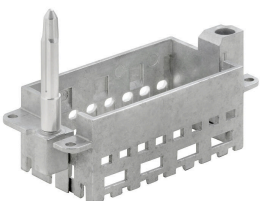
Mit kurzem Führungsstift



Allgemeine Bestelldaten

Art	HDC MFGL 16B DA	Ausführung
Best.-Nr.	2737020000	Frame
GTIN (EAN)	4050118822298	
VPE	1 ST	

Mit langem Führungsstift



Allgemeine Bestelldaten

Art	HDC MFGL 16B AD	Ausführung
Best.-Nr.	2737010000	Frame
GTIN (EAN)	4050118823066	
VPE	1 ST	

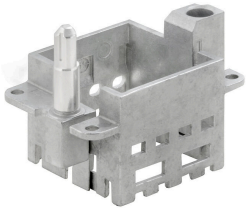
HDC MHE 4 FP

Weidmüller Interface GmbH & Co. KG
 Klingenbergstraße 26
 D-32758 Detmold
 Germany

Zubehör

www.weidmueller.com

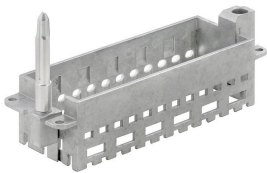
Mit kurzem Führungsstift



Allgemeine Bestelldaten

Art	HDC MFGS 6B AB	Ausführung
Best.-Nr.	2736890000	Frame
GTIN (EAN)	4050118822250	
VPE	1 ST	
Art	HDC MFGS 24B FA	Ausführung
Best.-Nr.	2736960000	Frame
GTIN (EAN)	4050118823028	
VPE	1 ST	
Art	HDC MFGS 10B AC	Ausführung
Best.-Nr.	2736910000	Frame
GTIN (EAN)	4050118822274	
VPE	1 ST	

Mit langem Führungsstift



Allgemeine Bestelldaten

Art	HDC MFGL 24B AF	Ausführung
Best.-Nr.	2737030000	Frame
GTIN (EAN)	4050118823080	
VPE	1 ST	
Art	HDC MFGL 10B CA	Ausführung
Best.-Nr.	2737000000	Frame
GTIN (EAN)	4050118823059	
VPE	1 ST	

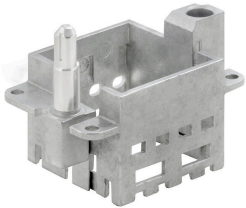
HDC MHE 4 FP

Weidmüller Interface GmbH & Co. KG
Klingenbergstraße 26
D-32758 Detmold
Germany

Zubehör

www.weidmueller.com

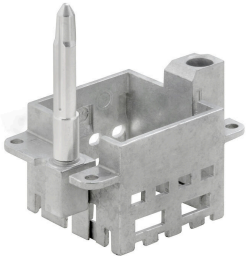
Mit kurzem Führungsstift



Allgemeine Bestelldaten

Art	HDC MFGS 6B BA	Ausführung
Best.-Nr.	2736900000	Frame
GTIN (EAN)	4050118822267	
VPE	1 ST	
Art	HDC MFGS 10B CA	Ausführung
Best.-Nr.	2736920000	Frame
GTIN (EAN)	4050118822281	
VPE	1 ST	

Mit langem Führungsstift



Allgemeine Bestelldaten

Art	HDC MFGL 6B BA	Ausführung
Best.-Nr.	2736980000	Frame
GTIN (EAN)	4050118822908	
VPE	1 ST	

HDC MHE 4 FP

Weidmüller Interface GmbH & Co. KG
 Klingenbergstraße 26
 D-32758 Detmold
 Germany

Gegenstücke

www.weidmueller.com

Elektrische Module



Flexibel
 Die vier Modulbaugrößen ermöglichen individuelle und maximal platzsparende Steckerlösungen. Zudem sorgt das verkleinerte Rastermaß für Bauformoptimierung.

Allgemeine Bestelldaten

Art	HDC MHE 4 MP	Ausführung
Best.-Nr.	2635980000	Signalmodul, 250 V, 16 A, Polzahl: 4, PUSH IN mit
GTIN (EAN)	4050118692785	Betätigungselement, Stift, Benötigte Steckplätze: 0.5
VPE	1 ST	
Art	HDC MHE 4X MP	Ausführung
Best.-Nr.	2636070000	Signalmodul, 250 V, 16 A, Polzahl: 4, PUSH IN mit
GTIN (EAN)	4050118692815	Betätigungselement, Stift, Benötigte Steckplätze: 0.5
VPE	1 ST	
Art	HDC MHE 4X2 MP	Ausführung
Best.-Nr.	2636090000	Signalmodul, 250 V, 16 A, Polzahl: 4, PUSH IN mit
GTIN (EAN)	4050118692839	Betätigungselement, Stift, Benötigte Steckplätze: 0.5
VPE	1 ST	