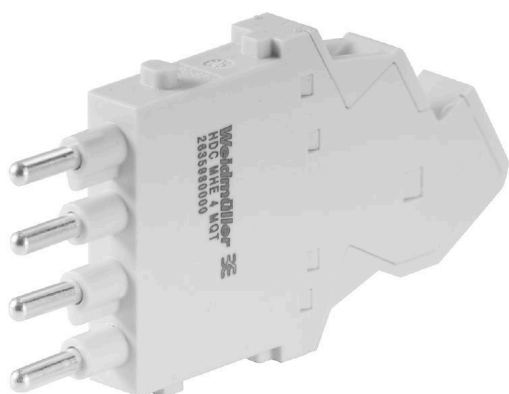


**HDC MHE 4 MP****Weidmüller Interface GmbH & Co. KG**

Klingenbergstraße 26

D-32758 Detmold

Germany

[www.weidmueller.com](http://www.weidmueller.com)**Flexibel**

Die vier Modulbaugrößen ermöglichen individuelle und maximal platzsparende Steckerlösungen. Zudem sorgt das verkleinerte Rastermaß für Bauformoptimierung.

**Allgemeine Bestelldaten**

Ausführung	Signalmodul, 250 V, 16 A, Polzahl: 4, PUSH IN mit Betätigungselement, Stift, Benötigte Steckplätze: 0.5
Best.-Nr.	<a href="#">2635980000</a>
Art	HDC MHE 4 MP
GTIN (EAN)	4050118692785
VPE	1 ST

## Technische Daten

### Zulassungen

Zulassungen



ROHS	Konform
UL File Number Search	<a href="#">UL Webseite</a>
Zertifikat-Nr. (cURus)	E92202

### Abmessungen und Gewichte

Tiefe	34 mm	Tiefe (inch)	1.3386 inch
Höhe	59.6 mm	Höhe (inch)	2.3465 inch
Breite	7.15 mm	Breite (inch)	0.2815 inch
Nettogewicht	14.96 g		

### Temperaturen

Grenztemperatur	-40 °C ... 125 °C
-----------------	-------------------

### Umweltanforderungen

RoHS-Konformitätsstatus	Konform mit Ausnahme
RoHS-Ausnahme (falls zutreffend/ bekannt)	6c
REACH SVHC	Lead 7439-92-1, Potassium perfluorobutane sulfonate 29420-49-3
SCIP	9ed66ce7-2fe8-4987-bb46-06cab3f02292

### Allgemeine Daten

Polzahl	4	Anzahl der Potentiale	4
Brennbarkeitsklasse nach UL 94	V-0	Isolationswiderstand	1012 Ω
Steckzyklen	≥ 500	Typ	Stift
Überspannungskategorie	III	Verschmutzungsgrad	3
Werkstoff	Polycarbonat, glasfaserverstärkt	Baureihe	ModuPlug
Bemessungsspannung (DIN EN 61984)	250 V	Bemessungsspannung nach UL/CSA	600 V
Bemessungsstoßspannung (DIN EN 61984)	4 kV	Bemessungsstrom (DIN EN 61984)	16 A
Benötigte Steckplätze	0.5		

### Anschlussdaten PE

Anschlussart PE	Schraubanschluss über Modulrahmen
-----------------	--------------------------------------

### Ausführung

Leiteranschlussquerschnitt AWG, max.	AWG 14	Abisolierlänge Bemessungsanschluss	10 mm
Anschlussart	PUSH IN mit Betätigungselement	Leiteranschlussquerschnitt AWG, min.	AWG 20
Leiteranschlussquerschnitt, max.	2.5 mm <sup>2</sup>	Leiteranschlussquerschnitt, min.	0.5 mm <sup>2</sup>

### Klassifikationen

ETIM 6.0	EC000438	ETIM 7.0	EC000438
ETIM 8.0	EC000438	ETIM 9.0	EC000438

**HDC MHE 4 MP****Weidmüller Interface GmbH & Co. KG**

Klingenbergstraße 26

D-32758 Detmold

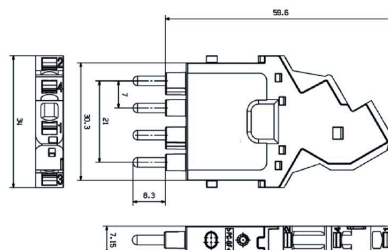
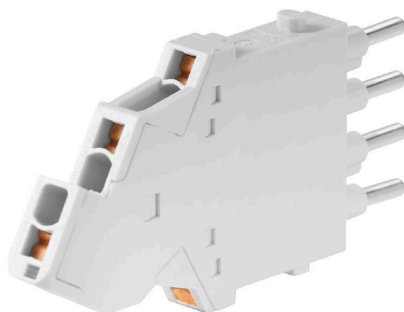
Germany

[www.weidmueller.com](http://www.weidmueller.com)**Technische Daten**

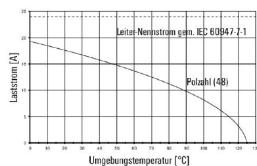
ETIM 10.0	EC000438	ECLASS 9.0	27-44-02-17
ECLASS 9.1	27-44-02-17	ECLASS 10.0	27-44-02-17
ECLASS 11.0	27-44-02-17	ECLASS 12.0	27-44-02-17
ECLASS 13.0	27-44-02-17	ECLASS 14.0	27-44-02-17
ECLASS 15.0	27-44-02-17		

## Zeichnungen

### Produktbild



HDC MHE 4 FQT mit HDC MHE 4 MQT /  
H07V-K2,5



HDC MHE 4 FQT with HDC MHE 4 MQT /  
H07V-K2.5

