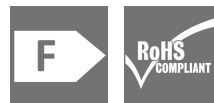


Produktbild

Die WIL-LED Leuchten Familie: Nur 8mm (9,4mm mit Magnet) hohe LED Lampe für 24V DC mit sehr hoher Lichtausbeute und hoher Lebensdauer (Größer 60 000h). Sehr robuste Bauweise, durch Vollverguss und Metallgehäuse - wasserdicht (IP67). Durch seine 2700K Lichtfarbe geeignet für die verschiedensten Anwendungen. Optional mit M12 Anschluss sehr leicht anschließbar. Durch die geringe Stromaufnahme reicht ein kleines Netzteil mit 24V zum Betrieb.

Allgemeine Bestelldaten

Best.-Nr.	2633830000
Art	WIL-LWXXXX-2700D024-240SXX0.3BM12GXXXX
GTIN (EAN)	4050118648959
VPE	1 ST

Technische Daten

Zulassungen

Zulassungen



ROHS	Konform
UL File Number Search	UL Webseite
Zertifikat-Nr. (cULus)	E354496

Abmessungen und Gewichte

Tiefe	40 mm	Tiefe (inch)	1.5748 inch
Höhe	8 mm	Höhe (inch)	0.315 inch
Breite	240 mm	Breite (inch)	9.4488 inch
Nettogewicht	225 g		

Temperaturen

Betriebstemperatur	-20 - 60°C
--------------------	------------

Umweltanforderungen

RoHS-Konformitätsstatus	Konform mit Ausnahme
RoHS-Ausnahme (falls zutreffend/ bekannt)	6c
REACH SVHC	Lead 7439-92-1
SCIP	bf1e8170-69bb-4440-b3e0-4da351a9a3b0
EPREL-Registrierungsnummer	1324720

Allgemeine Technische Daten

Anschlussart	Vorkonfektioniertes Kabel	Elektronische Einrichtungen auf Schienenfahrzeugen	No
Empfohlene Klasse nach UL für den Einsatz eines Netzteils	NEC-Klasse 2	Form des LED Moduls	Rechteckig
Anzahl LEDs	14	Lichtfarbe (CCT)	2700K, Warm white
Lichtstrom	831 lm	Strahlungswinkel	40 °
Beleuchtungsstärke	272 lux	Lebensdauer	60.000 h
Montageart	Schraubmontage	Bohrlochabstand	225 mm
Schlagfestigkeit	IK05	Schutzart	IP67
Effizienzklasse (nach EU Verordnung Nr. 874/2012)	Not required		

Anschlussdaten

LED Modul ist anreihbar	nein	Ausführung	Stift, gerade
Polzahl	2	Codierung	A-codiert
Anschlussgewinde	M12	Anzugsdrehmoment	0.8 Nm
Beschaltung	Stift 4 (Litze: schwarz), Steuerung weiße LED, Stift 3 (Litze: blau)		

Elektrische Daten

Nennspannung	24 V DC	Nennstrom	0.31 A
Leistung	7.9 W	Dimmbar	Ja

WIL-LWXXXX-2700D024-240SXX0.3BM12GXXXX

Weidmüller Interface GmbH & Co. KG
 Klingenbergstraße 26
 D-32758 Detmold
 Germany

www.weidmueller.com

Technische Daten

Technische Daten Kabel

Kabel Material	PUR	Mantelfarbe	schwarz
Gehäusebasismaterial	Alu hart eloxiert	Kabellänge	0.3 m
Aderquerschnitt	0.34 mm ²		

Werkstoffdaten

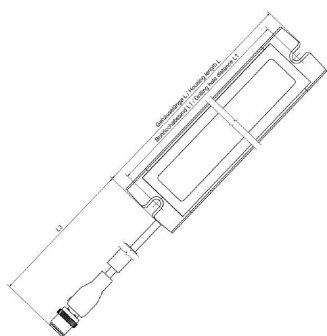
Material der LED Abdeckung	ESG	Gehäusebasismaterial	Alu hart eloxiert
Material Gewinding	PA	Material Abschlusskappen	PBT

Klassifikationen

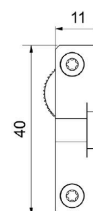
ETIM 8.0	EC000996	ETIM 9.0	EC000996
ETIM 10.0	EC000996	ECLASS 14.0	27-11-06-35
ECLASS 15.0	27-11-06-35		

Zeichnungen

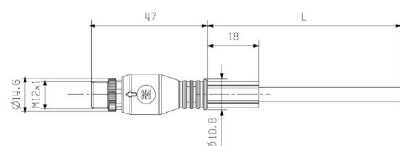
Maßzeichnung



Detailzeichnung



Detailzeichnung



Polbild

