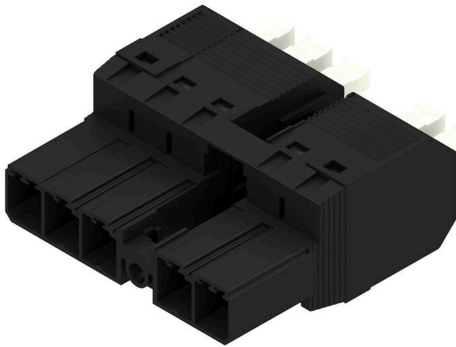


SVFL 7.62HP/05/180MF3 SN BK BX

Weidmüller Interface GmbH & Co. KG
 Klingenbergstraße 26
 D-32758 Detmold
 Germany

www.weidmueller.com

Produktbild



180°-invertierte Stiftleiste mit PUSH-IN Anschlusstechnologie mit aufstellbarem Betätiger (Pusher) für die Feldverdrahtung in 6 mm² im Raster 7.62. Ideal auch als fingersichere Lösung bei Rückspannung. Erfüllt die Anforderungen gemäß UL1059 600 V Class C und IEC 61800-5-1. Varianten: ohne Flansch, Außenflansch, Mittelflansch mit Rastbefestigung und optional zusätzliche Schraubbefestigung.

Allgemeine Bestelldaten

| | |
|--------------------|--|
| Ausführung | Leiterplattensteckverbinder, Stiftstecker, 7.62 mm, Polzahl: 5, 180°, PUSH IN mit Betätigungselement, Klemmbereich, max. : 6 mm ² , Box |
| Best.-Nr. | 2630460000 |
| Art | SVFL 7.62HP/05/180MF3 SN BK BX |
| GTIN (EAN) | 4050118634105 |
| VPE | 42 ST |
| Produkt-Kennzahlen | IEC: 1000 V / 41 A / 0.5 - 6 mm ² UL: 600 V / 36 A / AWG 24 - AWG 10 |
| Verpackung | Box |

SVFL 7.62HP/05/180MF3 SN BK BX

Weidmüller Interface GmbH & Co. KG
 Klingenbergstraße 26
 D-32758 Detmold
 Germany

www.weidmueller.com

Technische Daten

Zulassungen

Zulassungen



| | |
|------------------------|-----------------------------|
| ROHS | Konform |
| UL File Number Search | UL Webseite |
| Zertifikat-Nr. (cURus) | E60693 |

Abmessungen und Gewichte

| | | | |
|--------------|---------|---------------|-------------|
| Tiefe | 47.7 mm | Tiefe (inch) | 1.8779 inch |
| Höhe | 23.4 mm | Höhe (inch) | 0.9213 inch |
| Breite | 46.6 mm | Breite (inch) | 1.8346 inch |
| Nettogewicht | 26.68 g | | |

Umweltanforderungen

| | |
|-------------------------|----------------------------|
| RoHS-Konformitätsstatus | Konform ohne Ausnahme |
| REACH SVHC | Keine SVHC über 0,1 Gew.-% |

Systemkennwerte

| | | | |
|------------------------------------|-------------------------------------|---------------------------------------|---------------|
| Produktfamilie | OMNIMATE Power - Serie BV/SV 7.62HP | Anschlussart | Feldanschluss |
| Leiteranschlusstechnik | PUSH IN mit Betätigungselement | Raster in mm (P) | 7.62 mm |
| Raster in Zoll (P) | 0.300 " | Leiterabgangsrichtung | 180° |
| Polzahl | 5 | L1 in mm | 38.10 mm |
| L1 in Zoll | 1.500 " | Anzahl Reihen | 1 |
| Polreihenzahl | 1 | Berührungsschutz nach DIN VDE 57 106 | fingersicher |
| Berührungsschutz nach DIN VDE 0470 | IP 20 gesteckt | Schutzart | IP20 |
| Durchgangswiderstand | 4,50 mΩ | Kodierbar | Ja |
| Abisolierlänge | 12 mm | Anzugsdrehmoment Schraubflansch, min. | 0.2 Nm |
| Schraubendreherklinge | 0,6 x 3,5 | Steckzyklen | 25 |

Werkstoffdaten

| | | | |
|---------------------------------|--------------------|---------------------------------|----------|
| Isolierstoff | PA GF | Farbe | schwarz |
| Farbe Betätigungselemente | weiß | Farbtabelle (ähnlich) | RAL 9011 |
| Isolierstoffgruppe | II | Kriechstromfestigkeit (CTI) | ≥ 500 |
| Moisture Level (MSL) | | Brennbarkeitsklasse nach UL 94 | V-0 |
| Kontaktmaterial | Cu-leg | Kontaktoberfläche | verzinkt |
| Schichtaufbau - Steckkontakt | 4...6 µm Sn glossy | Lagertemperatur, min. | -40 °C |
| Lagertemperatur, max. | 70 °C | Betriebstemperatur, min. | -50 °C |
| Betriebstemperatur, max. | 125 °C | Temperaturbereich Montage, min. | -25 °C |
| Temperaturbereich Montage, max. | 125 °C | | |

Anschließbare Leiter

| | |
|------------------------------|---------------------|
| Klemmbereich, min. | 0.5 mm ² |
| Klemmbereich, max. | 6 mm ² |
| eindrätig, min. H05(07) V-U | 0.5 mm ² |
| eindrätig, max. H05(07) V-U | 6 mm ² |
| feindrätig, min. H05(07) V-K | 0.5 mm ² |
| feindrätig, max. H05(07) V-K | 6 mm ² |

Erstellungs-Datum 23.02.2026 08:58:32 MEZ

Katalogstand / Zeichnungen

SVFL 7.62HP/05/180MF3 SN BK BX

Weidmüller Interface GmbH & Co. KG
 Klingenbergstraße 26
 D-32758 Detmold
 Germany

www.weidmueller.com

Technische Daten

mit AEH mit Kragen DIN 46 228/4, min. 1.5 mm²

mit AEH mit Kragen DIN 46 228/4, 6 mm²
 max.

mit Aderendhülse nach DIN 46 228/1, 1.5 mm²
 min.

mit Aderendhülse nach DIN 46 228/1, 6 mm²
 max.

| Klemmbare Leiter | Leiteranschlussquerschnitt | Typ | feindrätig |
|----------------------------|----------------------------|-------------------------|-----------------------------|
| | | nominal | 2.5 mm ² |
| Aderendhülse | Abisolierlänge | nominal | 12 mm |
| | | Empfohlene Aderendhülse | H2.5/12 |
| | | nominal | 14 mm |
| | | Empfohlene Aderendhülse | H2.5/19D BL |
| Leiteranschlussquerschnitt | Typ | feindrätig | |
| | nominal | 4 mm ² | |
| Aderendhülse | Abisolierlänge | nominal | 12 mm |
| | | Empfohlene Aderendhülse | H4.0/12 |
| | | nominal | 14 mm |
| | | Empfohlene Aderendhülse | H4.0/20D GR |
| Leiteranschlussquerschnitt | Typ | feindrätig | |
| | nominal | 6 mm ² | |
| Aderendhülse | Abisolierlänge | nominal | 12 mm |
| | | Empfohlene Aderendhülse | H6.0/12 |
| | | nominal | 14 mm |
| | | Empfohlene Aderendhülse | H6.0/20 SW |
| Leiteranschlussquerschnitt | Typ | feindrätig | |
| | nominal | 1.5 mm ² | |
| Aderendhülse | Abisolierlänge | nominal | 15 mm |
| | | Empfohlene Aderendhülse | H1.5/18D SW |
| | | nominal | 12 mm |
| | | Empfohlene Aderendhülse | H1.5/12 |

Hinweistext Der Außendurchmesser des Kunststoffkragens sollte nicht größer als das Raster (P) sein., Die Länge der Aderendhülse ist in Abhängigkeit vom Produkt und von der jeweiligen Bemessungsspannung auszuwählen.

Bemessungsdaten nach IEC

| | | | |
|---|------------------------|---|------------------|
| geprüft nach Norm | IEC 60664-1, IEC 61984 | Bemessungsstrom, min. Polzahl (Tu=20°C) | 41 A |
| Bemessungsstrom, max. Polzahl (Tu=20°C) | 41 A | Bemessungsstrom, min. Polzahl (Tu=40°C) | 41 A |
| Bemessungsstrom, max. Polzahl (Tu=40°C) | 41 A | Bemessungsspannung bei Überspannungsk./Verschmutzungsgrad II/2 | 1000 V |
| Bemessungsspannung bei Überspannungsk./Verschmutzungsgrad III/2 | 800 V | Bemessungsspannung bei Überspannungsk./Verschmutzungsgrad III/3 | 800 V |
| Bemessungsstoßspannung bei Überspannungsk./Verschmutzungsgrad II/2 | 6 kV | Bemessungsstoßspannung bei Überspannungsk./Verschmutzungsgrad III/2 | 8 kV |
| Bemessungsstoßspannung bei Überspannungsk./Verschmutzungsgrad III/3 | 8 kV | Kurzzeitstromfestigkeit | 3 x 1s mit 420 A |

SVFL 7.62HP/05/180MF3 SN BK BX

Weidmüller Interface GmbH & Co. KG
 Klingenbergstraße 26
 D-32758 Detmold
 Germany

www.weidmueller.com

Technische Daten

| | | | |
|---------------------|---------|-------------------|---------|
| Kriechstrecke, min. | 12.7 mm | Luftstrecke, min. | 12.7 mm |
|---------------------|---------|-------------------|---------|

Nenndaten nach CSA

| | | | |
|--------------------------------------|--------|--------------------------------------|--------|
| Nennspannung (Use group B / CSA) | 600 V | Nennspannung (Use group C / CSA) | 600 V |
| Nennspannung (Use group D / CSA) | 600 V | Nennstrom (Use group B / CSA) | 35 A |
| Nennstrom (Use group C / CSA) | 35 A | Nennstrom (Use group D / CSA) | 5 A |
| Leiteranschlussquerschnitt AWG, min. | AWG 24 | Leiteranschlussquerschnitt AWG, max. | AWG 10 |

Nenndaten nach UL 1059

| | | | |
|--------------------------------------|--------|--------------------------------------|--------|
| Institut (cURus) | CURUS | Zertifikat-Nr. (cURus) | E60693 |
| Nennspannung (Use group B / UL 1059) | 600 V | Nennspannung (Use group C / UL 1059] | 600 V |
| Nennspannung (Use group D / UL 1059) | 600 V | Nennstrom (Use group B / UL 1059) | 36 A |
| Nennstrom (Use group C / UL 1059) | 36 A | Nennstrom (Use group D / UL 1059) | 5 A |
| Leiteranschlussquerschnitt AWG, min. | AWG 24 | Leiteranschlussquerschnitt AWG, max. | AWG 10 |

Hinweis zu den Zulassungswerten
 Angaben sind Maximalwerte, Details siehe Zulassungszertifikat.

Verpackungen

| | | | |
|------------|-----------|-----------|-----------|
| Verpackung | Box | VPE Länge | 338.00 mm |
| VPE Breite | 130.00 mm | VPE Höhe | 54.00 mm |

Wichtiger Hinweis

IPC-Konformität
 Konformität: Die Produkte werden nach international anerkannten Standards und Normen entwickelt, gefertigt und ausgeliefert und entsprechen den zugesicherten Eigenschaften im Datenblatt bzw. erfüllen dekorative Eigenschaften in Anlehnung der IPC-A-610 „Class2“. Darüber hinaus gehende Ansprüche an die Produkte können auf Anfrage bewertet werden.

- Hinweise
- Additional variants on request
 - Rated current related to rated cross-section & min. No. of poles.
 - Wire end ferrule with plastic collar to DIN 46228/4
 - Wire end ferrule without plastic collar to DIN 46228/1
 - P on drawing = pitch
 - Rated data refer only to the component itself. Clearance and creepage distances to other components are to be designed in accordance with the relevant application standards.
 - Additional pole combinations on request
 - In accordance with IEC 61984, OMNIMATE-connectors are connectors without breaking capacity (COC). During designated use, connectors are not allowed to be engaged or disengaged when live or under load
 - Long term storage of the product with average temperature of 50 °C and maximum humidity 70%, 36 months

Klassifikationen

| | | | |
|-------------|-------------|-------------|-------------|
| ETIM 8.0 | EC002638 | ETIM 9.0 | EC002638 |
| ETIM 10.0 | EC002638 | ECLASS 14.0 | 27-46-02-02 |
| ECLASS 15.0 | 27-46-02-02 | | |

Zeichnungen

Produktbild



Maßbild

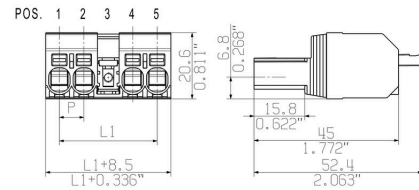


Abbildung ähnlich

Anschlussbild

| | | | | | | | | |
|----------------|----------------------------------|---|---|---|---|---|---|---|
| 6 | M(S)F6 | o | o | o | o | o | X | o |
| 6 | M(S)F5 | o | o | o | o | X | o | o |
| 6 | M(S)F4 | o | o | o | X | o | o | o |
| 6 | M(S)F3 | o | o | X | o | o | o | o |
| 6 | M(S)F2 | o | X | o | o | o | o | o |
| 5 | M(S)F5 | o | o | o | o | X | o | o |
| 5 | M(S)F4 | o | o | o | X | o | o | o |
| 5 | M(S)F3 | o | o | X | o | o | o | o |
| 5 | M(S)F2 | o | X | o | o | o | o | o |
| 4 | M(S)F4 | o | o | o | X | o | o | o |
| 4 | M(S)F3 | o | o | X | o | o | o | o |
| 4 | M(S)F2 | o | X | o | o | o | o | o |
| 3 | M(S)F3 | o | o | X | o | o | o | o |
| 3 | M(S)F2 | o | X | o | o | o | o | o |
| 2 | M(S)F2 | o | X | o | o | o | o | o |
| NO OF POLES | X = MIDDLE FLANGE POSITION | 1 | 2 | 3 | 4 | 5 | 6 | 7 |
| | |  | | | | | | |

Abbildung ähnlich

Produktvorteil



SVFL 7.62HP/05/180MF3 SN BK BX

Weidmüller Interface GmbH & Co. KG
 Klingenbergstraße 26
 D-32758 Detmold
 Germany

Zubehör

www.weidmueller.com

Kodierelemente



Die steckbare Anschluss-technik für Leistungselektronik ist optimiert für die moderne Antriebstechnik, beispielsweise Motorstarter, Frequenzumrichter und Servoregler.

OMNIMATE Power setzt Standards durch erhöhte Sicherheit und innovative Lösungen wie steckbare Schirmauflage, integrierte Signalkontakte oder Einhandbedienung.

Die 3 Produktserien bieten Ihnen weitere Vorteile:

- Applikationsgerechte Skalierbarkeit: Vom kompakten 4 mm²-Anschluss für 29 A (IEC) bzw. 20 A (UL) bis zum robusten 16 mm²-Anschluss für 76 A (IEC) bzw. 54 A (UL)
- Uneingeschränkter Einsatz bis 1000 V (IEC) bzw. 600 V (UL)
- Vielfältige, applikationsoptimierte Befestigungsmöglichkeiten

Unser Service:

Gestalten Sie ihre individuellen Steckverbindungen einfach per Produktkonfigurator.

Allgemeine Bestelldaten

| | | |
|------------|----------------------------|---|
| Art | BV/SV 7.62HP KO | Ausführung |
| Best.-Nr. | 1937590000 | Leiterplattensteckverbinder, Zubehör, Kodierelement, schwarz, |
| GTIN (EAN) | 4032248608881 | Polzahl: 1 |
| VPE | 50 ST | |

Schlitz-Schraubendreher



Schlitz-Schraubendreher mit Rundklinge, SD DIN 5265, ISO 2380/2, Abtrieb nach DIN 5264, ISO 2380/1, Spitze Chrom Top, SoftFinish-Griff

Allgemeine Bestelldaten

| | | |
|------------|----------------------------|----------------------------------|
| Art | SDS 0.8X4.5X125 | Ausführung |
| Best.-Nr. | 9009020000 | Schraubendreher, Schraubendreher |
| GTIN (EAN) | 4032248266883 | |
| VPE | 1 ST | |

SVFL 7.62HP/05/180MF3 SN BK BX

Weidmüller Interface GmbH & Co. KG
 Klingenbergstraße 26
 D-32758 Detmold
 Germany

www.weidmueller.com

Zubehör

Crimping tools



Crimpwerkzeuge für Aderendhülsen mit und ohne Kunststoffkragen

- Zwangssperre garantiert Qualitätscrimp
- Entriegelungsmöglichkeit bei eventueller Fehlbedienung

Allgemeine Bestelldaten

| | | |
|------------|----------------------------|---|
| Art | PZ 6/5 | Ausführung |
| Best.-Nr. | 9011460000 | Crimpwerkzeug, Crimpwerkzeug für Aderendhülsen, 0.25mm ² , |
| GTIN (EAN) | 4008 190 165352 | 6mm ² , Trapezident-Crimp |
| VPE | 1 ST | |

Koppelset



Mit Hilfe des SVF/BVF 7.62HP COUPLE SET kann jeder der beiden Steckpartner Rücken an Rücken zu einem 2 reihigen Steckverbinder mit maximal 2 x 4 Polen verbunden werden,

Allgemeine Bestelldaten

| | | |
|------------|----------------------------|--|
| Art | SVF/BVF 7.62HP COUPLE S... | Ausführung |
| Best.-Nr. | 1440850000 | Leiterplattensteckverbinder, Zubehör, Befestigungsblock, schwarz |
| GTIN (EAN) | 4050 118247060 | |
| VPE | 20 ST | |