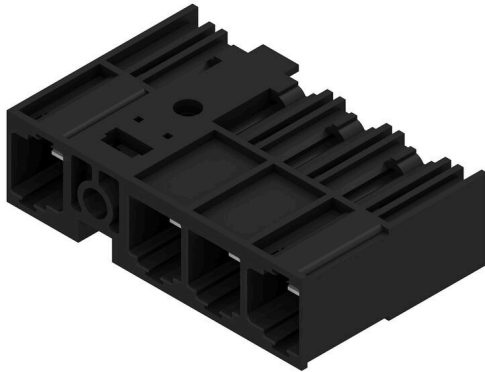


SU 10.16IT/04/270MSF4 3.5AG BK BX

Weidmüller Interface GmbH & Co. KG
 Klingenbergstraße 26
 D-32758 Detmold
 Germany

www.weidmueller.com

Produktbild



Stiftleisten mit Mittelflanschbefestigung im Raster 10.16 für IT-Netze 400 V nach IEC 61800-5-1.

UL-Zulassung gemäß UL840 600 V mit voreilem Kontakt. Erfüllt gemeinsam mit der Buchsenleiste BUZ 10.16 IT... die erweiterten Forderungen auf 5,5 mm Fingersicherheit für IT-Netze gemäß IEC 61800-5-1 für 400 V gegen Erde.

Die Verriegelung im Mittelflansch reduziert den Platzbedarf im Vergleich zu herkömmlichen Lösungen um eine Rasterbreite.

Auf Anfrage mit Schraubflanschbefestigung oder ohne Flansch lieferbar.

Allgemeine Bestelldaten

| | |
|--------------------|---|
| Ausführung | Leiterplattensteckverbinder, Stiftleiste, THT-Lötanschluss, 10.16 mm, Polzahl: 4, 270°, Lötstiftlänge (!): 3.5 mm, verzinkt, schwarz, Box |
| Best.-Nr. | 2630250000 |
| Art | SU 10.16IT/04/270MSF4 3.5AG BK BX |
| GTIN (EAN) | 4050118633924 |
| VPE | 36 ST |
| Produkt-Kennzahlen | IEC: 1000 V / 78.3 A UL: |
| Verpackung | Box |

SU 10.16IT/04/270MSF4 3.5AG BK BX

Weidmüller Interface GmbH & Co. KG
 Klingenbergstraße 26
 D-32758 Detmold
 Germany

www.weidmueller.com

Technische Daten

Zulassungen

ROHS Konform

Abmessungen und Gewichte

Nettogewicht 19.74 g

Umweltanforderungen

RoHS-Konformitätsstatus Konform ohne Ausnahme
 REACH SVHC Keine SVHC über 0,1 Gew.-%

Systemkennwerte

| | |
|---------------------------------------|--------------------------------------|
| Produktfamilie | OMNIMATE Power - Serie BU/SU 10.16IT |
| Anschlussart | Platinenanschluss |
| Montage auf der Leiterplatte | THT-Lötanschluss |
| Raster in mm (P) | 10.16 mm |
| Raster in Zoll (P) | 0.400 " |
| Abgangswinkel | 270° |
| Polzahl | 4 |
| Lötstiftlänge (l) | 3.5 mm |
| Lötstiftlänge-Toleranz | +0.1 / -0.3 mm |
| Lötstift-Abmessungen | 1,2 x 1,1 mm |
| Lötstift-Abmessungen=d Toleranz | +0.1 / -0.1 mm |
| L1 in mm | 40.64 mm |
| L1 in Zoll | 1.600 " |
| Polreihenzahl | 1 |
| Anzugsdrehmoment Schraubflansch, min. | 0.3 Nm |
| Anzugsdrehmoment Schraubflansch, max. | 0.4 Nm |

| Anzugsdrehmoment | Drehmoment Typ | Befestigungsschraube, Leiterplatte | |
|------------------|-----------------------|------------------------------------|--|
| | Nutzungsinformationen | Dicke | min. max. |
| | | Anzugsdrehmoment | min. 0.25 Nm |
| | | | max. 0.3 Nm |
| | | Empfohlene Schraube | Bestellnummer 61410.16 BFSC P 35X14 |
| | | | Dicke |
| | | Anzugsdrehmoment | min. 0.2 Nm |
| | | | max. 0.25 Nm |
| | | Empfohlene Schraube | Bestellnummer 61410.16 BFSC P 35X14 |
| | | | Dicke |
| | | Anzugsdrehmoment | min. 0.8 Nm |
| | | | max. 0.9 Nm |
| | | Empfohlene Schraube | Bestellnummer 61410.16 BFSC S 35X12 |

SU 10.16IT/04/270MSF4 3.5AG BK BX

Weidmüller Interface GmbH & Co. KG
 Klingenbergstraße 26
 D-32758 Detmold
 Germany

www.weidmueller.com

Technische Daten

Werkstoffdaten

| | | | |
|---------------------------------|-----------|---------------------------------|-----------|
| Isolierstoff | PA GF | Farbe | schwarz |
| Farbtabelle (ähnlich) | RAL 9011 | Moisture Level (MSL) | |
| Brennbarkeitsklasse nach UL 94 | V-0 | Kontaktmaterial | Cu-leg |
| Kontaktoberfläche | verzinkt | Schichtaufbau - Lötanschluss | ≥ 3 µm Ag |
| Schichtaufbau - Steckkontakt | ≥ 3 µm Ag | Lagertemperatur, min. | -40 °C |
| Lagertemperatur, max. | 70 °C | Betriebstemperatur, min. | -50 °C |
| Betriebstemperatur, max. | 120 °C | Temperaturbereich Montage, min. | -25 °C |
| Temperaturbereich Montage, max. | 120 °C | | |

Bemessungsdaten nach IEC

| | | | |
|--|---------|---|--------|
| Bemessungsstrom, min. Polzahl (Tu=20°C) | 78.3 A | Bemessungsstrom, max. Polzahl (Tu=20°C) | 67.9 A |
| Bemessungsstrom, min. Polzahl (Tu=40°C) | 70.6 A | Bemessungsstrom, max. Polzahl (Tu=40°C) | 61.3 A |
| Bemessungsspannung bei Überspannungsk./Verschmutzungsgrad II/2 | 1000 V | Bemessungsspannung bei Überspannungsk./Verschmutzungsgrad III/2 | 1000 V |
| Bemessungsstoßspannung bei Überspannungsk./Verschmutzungsgrad II/2 | 6000 V | Bemessungsstoßspannung bei Überspannungsk./Verschmutzungsgrad III/2 | 8 kV |
| Kriechstrecke, min. | 10.5 mm | Luftstrecke, min. | 8.9 mm |

Nennwerten nach UL 1059

| | | | |
|---------------------|---------|-------------------|--------|
| Kriechstrecke, min. | 10.5 mm | Luftstrecke, min. | 8.9 mm |
|---------------------|---------|-------------------|--------|

Verpackungen

| | | | |
|------------|-----------|-----------|-----------|
| Verpackung | Box | VPE Länge | 338.00 mm |
| VPE Breite | 130.00 mm | VPE Höhe | 44.00 mm |

Wichtiger Hinweis

| | | | |
|-----------------|--|--|--|
| IPC-Konformität | Konformität: Die Produkte werden nach international anerkannten Standards und Normen entwickelt, gefertigt und ausgeliefert und entsprechen den zugesicherten Eigenschaften im Datenblatt bzw. erfüllen dekorative Eigenschaften in Anlehnung der IPC-A-610 „Class2“. Darüber hinaus gehende Ansprüche an die Produkte können auf Anfrage bewertet werden. | | |
| Hinweise | <ul style="list-style-type: none"> • Additional variants on request • Rated current related to rated cross-section & min. No. of poles. • P on drawing = pitch • Rated data refer only to the component itself. Clearance and creepage distances to other components are to be designed in accordance with the relevant application standards. • For all applications with flange we recommend to fix the pin header with the help of the soldering flange or a self-tapping screw on the board. • In accordance with IEC 61984, OMNIMATE-connectors are connectors without breaking capacity (COC). During designated use, connectors are not allowed to be engaged or disengaged when live or under load • Long term storage of the product with average temperature of 50 °C and maximum humidity 70%, 36 months | | |

Klassifikationen

| | | | |
|-------------|-------------|-------------|-------------|
| ETIM 8.0 | EC002637 | ETIM 9.0 | EC002637 |
| ETIM 10.0 | EC002637 | ECLASS 14.0 | 27-46-02-01 |
| ECLASS 15.0 | 27-46-02-01 | | |

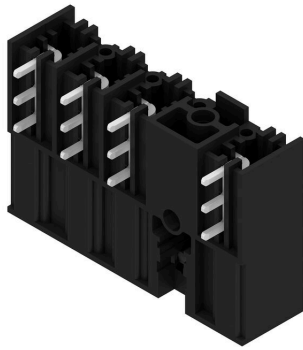
SU 10.16IT/04/270MSF4 3.5AG BK BX

Weidmüller Interface GmbH & Co. KG
 Klingenbergstraße 26
 D-32758 Detmold
 Germany

www.weidmueller.com

Zeichnungen

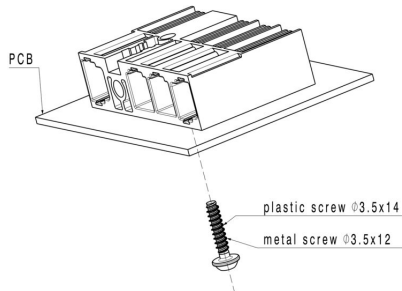
Produktbild



Anschlussbild

| | | | | | | | | |
|-------------|----------------------------|---|---|---|---|---|---|---|
| 6 | M(S)F6 | o | o | o | o | o | X | o |
| 6 | M(S)F5 | o | o | o | o | X | o | o |
| 6 | M(S)F4 | o | o | o | X | o | o | o |
| 6 | M(S)F3 | o | o | X | o | o | o | o |
| 6 | M(S)F2 | o | X | o | o | o | o | o |
| 5 | M(S)F5 | o | o | o | o | X | o | |
| 5 | M(S)F4 | o | o | o | X | o | o | |
| 5 | M(S)F3 | o | o | X | o | o | o | |
| 5 | M(S)F2 | o | X | o | o | o | o | |
| 4 | M(S)F4 | o | o | o | X | o | o | |
| 4 | M(S)F3 | o | o | X | o | o | o | |
| 4 | M(S)F2 | o | X | o | o | o | o | |
| 3 | M(S)F3 | o | o | X | o | o | o | |
| 3 | M(S)F2 | o | X | o | o | o | o | |
| 2 | M(S)F2 | o | X | o | o | o | o | |
| No of poles | X = middle flange position | 1 | 2 | 3 | 4 | 5 | 6 | 7 |

Anwendungsbeispiel



SU 10.16IT/04/270MSF4 3.5AG BK BX

Weidmüller Interface GmbH & Co. KG
 Klingenbergstraße 26
 D-32758 Detmold
 Germany

Zubehör

www.weidmueller.com

Kodierelemente



Die steckbare Anschlusstechnik für Leistungselektronik ist optimiert für die moderne Antriebstechnik, beispielsweise Motorstarter, Frequenzumrichter und Servoregler.

OMNIMATE Power setzt Standards durch erhöhte Sicherheit und innovative Lösungen wie steckbare Schirmauflage, integrierte Signalkontakte oder Einhandbedienung.

Die 3 Produktserien bieten Ihnen weitere Vorteile:

- Applikationsgerechte Skalierbarkeit: Vom kompakten 4 mm²-Anschluss für 29 A (IEC) bzw. 20 A (UL) bis zum robusten 16 mm²-Anschluss für 76 A (IEC) bzw. 54 A (UL)
- Uneingeschränkter Einsatz bis 1000 V (IEC) bzw. 600 V (UL)
- Vielfältige, applikationsoptimierte Befestigungsmöglichkeiten

Unser Service:

Gestalten Sie ihre individuellen Steckverbindungen einfach per Produktkonfigurator.

Allgemeine Bestelldaten

| | | |
|------------|----------------------------|--|
| Art | KO BU/SU10.16HP BK | Ausführung |
| Best.-Nr. | 1824410000 | Leiterplattensteckverbinder, Zubehör, Kodierelement, schwarz, |
| GTIN (EAN) | 4032248326716 | Polzahl: 1 |
| VPE | 50 ST | |
| Art | KO BU/SU10.16HP WT | Ausführung |
| Best.-Nr. | 2592600000 | Leiterplattensteckverbinder, Zubehör, Kodierelement, natur, Polzahl: 1 |
| GTIN (EAN) | 4050118717389 | |
| VPE | 50 ST | |

Befestigungsschraube

Allgemeine Bestelldaten

| | | |
|------------|----------------------------|---|
| Art | SU 10.16 BFSC P 35X 14 | Ausführung |
| Best.-Nr. | 2812340000 | Leiterplattensteckverbinder, Befestigungsschraube |
| GTIN (EAN) | 4064675295495 | |
| VPE | 50 ST | |
| Art | SU 10.16 BFSC S 35X12 | Ausführung |
| Best.-Nr. | 2812290000 | Leiterplattensteckverbinder, Befestigungsschraube |
| GTIN (EAN) | 4064675294955 | |
| VPE | 50 ST | |