

## PRO TOPDC 24V/24V 10A

**Weidmüller Interface GmbH & Co. KG**

Klingenbergstraße 26

D-32758 Detmold

Germany

www.weidmueller.com



PROtop-DCDC-Wandler dienen der sicheren Potentialtrennung zur Vermeidung von Erdschleifen, die bei der Versorgung von Feldgeräten in Produktions- oder Prozessanlagen vorkommen können. DCDC-Wandler lassen sich auf langen Versorgungsleitungen zur Auffrischung der Versorgungsspannung einsetzen. Der integrierte ORing MOSFET dient zur zuverlässigen Entkopplung von möglichen internen Kurzschlüssen. Er gestattet die direkte Parallelschaltung von ACDC- und DCDC-Wandlern der PROtop-Serie zu Redundanzzwecken oder zur Leistungserhöhung. Der Einsatz der sonst üblichen Dioden- oder Redundanzmodule wird somit obsolet. Darüber hinaus verfügen PROtop-DCDCWandler über die kraftvolle DCL-Technologie – und Ihr Kommunikationsmodul gestattet volle Datentransparenz und Fernsteuerbarkeit.

### Allgemeine Bestelldaten

Ausführung	DC/DC converter
Best.-Nr.	<a href="#">2627640000</a>
Art	PRO TOPDC 24V/24V 10A
GTIN (EAN)	4050118661583
VPE	1 ST

## PRO TOPDC 24V/24V 10A

**Weidmüller Interface GmbH & Co. KG**  
 Klingenbergstraße 26  
 D-32758 Detmold  
 Germany

www.weidmueller.com

## Technische Daten

### Zulassungen

Zulassungen



ROHS Konform

### Abmessungen und Gewichte

Tiefe	125 mm	Tiefe (inch)	4.9212 inch
Höhe	130 mm	Höhe (inch)	5.1181 inch
Breite	43 mm	Breite (inch)	1.6929 inch
Nettogewicht	1000 g		

### Temperaturen

Lagertemperatur	-40 °C...85 °C	Betriebstemperatur	-25 °C...70 °C
Feuchtigkeit bei Betriebstemperatur	5...95 % keine Betauung	Start up	≥ -40 °C

### Umweltanforderungen

RoHS-Konformitätsstatus	Konform mit Ausnahme
RoHS-Ausnahme (falls zutreffend/ bekannt)	6c, 7a, 7cl
REACH SVHC	Lead 7439-92-1
SCIP	6d8cdf22-8230-4af8-86c8-3558c716666d

### Eingang

Anschluss technik	PUSH IN mit Betätigungselement		
Nenneingangsspannung	24 V DC		
Eingangsspannung, max.	31.2 V		
Eingangsspannung, min.	14 V		
Leiteranschluss technik	PUSH IN		
Eingangssicherung (intern)	Ja		
Eingangsspannungsbereich DC	14 V...31.2 V (linear Derating from 18 V... 14 V, 60% rated load @ Uin 14 V)		
Einschaltstrom	max. 10 A		
Einschaltstrombegrenzung	Ja		
Stromaufnahme im Verhältnis zur Eingangsspannung	Spannungsart	DC	
	Eingangsspannung	24 V	
	Eingangsstrom	11 A	
	Spannungsart	DC	
	Eingangsspannung	18 V	
	Eingangsstrom	15 A	
Nennleistungsaufnahme	263.7 VA		

### Ausgang

Ausgangsleistung	240 W
Anschluss technik	PUSH IN mit Betätigungselement
Nennausgangsspannung	24 V DC ± 1 %
Restwelligkeit, Schaltspitzen	<40 mVPP@25 °C

## PRO TOPDC 24V/24V 10A

**Weidmüller Interface GmbH & Co. KG**  
 Klingenbergstraße 26  
 D-32758 Detmold  
 Germany

www.weidmueller.com

### Technische Daten

Parallelschaltbarkeit	ja, max 10	
Ausgangsspannung, max.	28.8 V	
Ausgangsspannung, min.	22.5 V	
Ausgangsstrom, max.	26 A	
Leiteranschlusstechnik	PUSH IN	
Ausgangsspannung, Bemerkung	anpassbar mit Potentiometer oder Kommunikationsmodul	
Nennausgangsstrom @ UNenn	10 A @ 60 °C	
Kapazitive Last	unbegrenzt	
Netzausfall-Überbrückungszeit	Netzausfall Überbrückungszeit, min.	10 ms
	Eingangsspannungsart	DC
	Eingangsspannung	24 V
	Ausgangsstrom	10 A
Ausgangsspannung	Ausgangsspannung	24 V
Schutz gegen Rückspannung	Ja	
DCL - Spitzenlastreserve	Dauer des Boostes	15 ms
	Vielfaches des Nennstroms	600 %
	Dauer des Boostes	5 s
	Vielfaches des Nennstroms	200 %
Anstiegszeit	≤ 100 ms	

### Allgemeine Angaben

Wirkungsgrad	91%	Schutzart	IP20
Überspannungskategorie	I, II, III	Einbaulage, Montagehinweis	Auf Montageschiene TS 35 oben und unten einen Freiraum von 50 mm für eine ungehinderte Luftzufuhr lassen.
Gehäuseausführung	Metall, korrosionsbeständig	Derating	> 60 °C (2,5 % / 1 °C)
Anreihbar	Nein	Conformal Coating	Nein
Verlustleistung Leerlauf	5 W	Kurzschlusschutz	Ja
Verlustleistung Nennlast	23.7 W		

### EMV / Schock / Vibration

Festigkeit gegen Schock IEC 60068-2-27	30g in allen Richtungen	Störabstrahlung nach EN55032	Klasse B
Störfestigkeitsprüfung nach	EN 55032:2015, EN 55035:2017, EN 61000-6-1:2007, EN 61000-6-2:2005, EN 61000-6-3:2007/ A1:2011, EN 61000-6-4:2007/ A1:2011, IEC 61000-4-2, IEC 61000-4-3, DIN EN 61000-4-4, EN 61000-4-5:2005, EN 61000-4-6:2008, IEC 61000-4-8	Festigkeit gegen Vibration IEC 60068-2-6	2,3 g (auf DIN Schiene), 4 g (bei Direktmontage)

### Isolationskoordination

Überspannungskategorie	I, II, III	Schutzklasse	III, ohne PE-Anschluss, für SELV
Isolationsspannung Eingang / Ausgang	1.41 kV	Isolationsspannung Eingang / Erde	1.41 kV
Isolationsspannung Ausgang / Erde	0.7 kV		

**PRO TOPDC 24V/24V 10A**

**Weidmüller Interface GmbH & Co. KG**  
 Klingenbergstraße 26  
 D-32758 Detmold  
 Germany

www.weidmueller.com

**Technische Daten**

**Elektrische Sicherheit (angewandte Normen)**

Elektrische Ausrüstung von Maschinen	nach EN60204	Schutzkleinspannung	SELV nach IEC 60950-1, PELV gemäß EN60204-1
Sicherheitstransformatoren für Schaltnetzgeräte	Gemäß EN 61558-2-16		

**Anschlussdaten (Ausgang)**

Anschluss technik	PUSH IN mit Betätigungselement	Anzahl Klemmen	4 ( ++ / - )
Leiteranschlussquerschnitt, AWG/kcmil , 12 AWG max.		Leiteranschlussquerschnitt, AWG/kcmil , 26 AWG min.	
Leiteranschlussquerschnitt, flexibel , max.	2.5 mm <sup>2</sup>	Leiteranschlussquerschnitt, flexibel , min.	0.2 mm <sup>2</sup>
Leiteranschlussquerschnitt, starr , max.	2.5 mm <sup>2</sup>	Leiteranschlussquerschnitt, starr , min.	0.2 mm <sup>2</sup>
Schraubendreherklinge	0,6 x 3,5		

**Anschlussdaten (Eingang)**

Anschluss technik	PUSH IN mit Betätigungselement	Anzahl Klemmen	2 für (+, -)
Schraubendreherklinge	0,6 x 3,5	Leiteranschlussquerschnitt, AWG/kcmil , 12 AWG max.	
Leiteranschlussquerschnitt, AWG/kcmil , 20 AWG min.		Leiteranschlussquerschnitt, flexibel , max.	2.5 mm <sup>2</sup>
Leiteranschlussquerschnitt, flexibel , min.	0.5 mm <sup>2</sup>	Leiteranschlussquerschnitt, starr , max.	1.5 mm <sup>2</sup>
Leiteranschlussquerschnitt, starr , min.	0.5 mm <sup>2</sup>		

**Anschlussdaten (Signal)**

Leiteranschlussquerschnitt, flexibel , max.	1.5 mm <sup>2</sup>	Anschluss technik	PUSH IN
Leiteranschlussquerschnitt, AWG/kcmil , 16 max.		Leiteranschlussquerschnitt, starr , min.	0.14 mm <sup>2</sup>
Leiteranschlussquerschnitt, starr , max.	1.5 mm <sup>2</sup>	Leiteranschlussquerschnitt, flexibel , min.	0.14 mm <sup>2</sup>
Leiteranschlussquerschnitt, AWG/kcmil , 26 mm <sup>2</sup> min.			

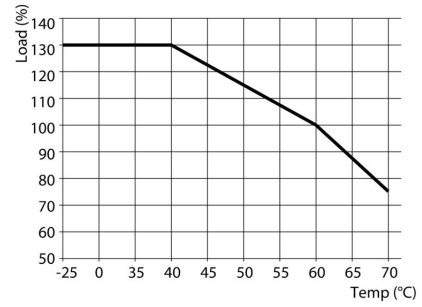
**Signalisierung**

Potenzialfrei Kontakt	Ja	LED Grün/ Rot	Grün: Betrieb (störungsfrei), Grün blinkend: Vorwarnung I>90%, Grün/Rot blinkend: Ausgang abgeschaltet (Switch Off Mode), Rot blinkend: Überlast / Fehler
Status Relais (max.Belastung)	Ausgangsspannung OK (30 V DC / 1 A)		

**Klassifikationen**

ETIM 8.0	EC002540	ETIM 9.0	EC002540
ETIM 10.0	EC002540	ECLASS 14.0	27-04-07-01
ECLASS 15.0	27-04-07-01		

# Zeichnungen



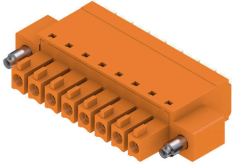
## PRO TOPDC 24V/24V 10A

**Weidmüller Interface GmbH & Co. KG**  
 Klingenbergstraße 26  
 D-32758 Detmold  
 Germany

www.weidmueller.com

## Zubehör

### BCF 3.81/180F



PUSH IN - Die innovative Anschluss-technologie von Weidmüller vereinfacht den Leiteranschluss.

Vorteile für Anwender und Anwendung:

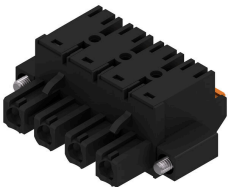
- Hohe Packungsdichte durch sehr geringe Bauhöhen .  
Vorbereitete Leiter einfach einstecken - fertig.
- Hohe Packungsdichte mit der kompakten Doppelstockstiftleiste SCDN / SCDN-THR
- Vereinfachte Verarbeitung durch integrierte Push-Buttons zum Öffnen der Klemmstelle
- Intuitive Bedienung durch eindeutige Unterscheidung von Leitereinführung und Betätigungsstelle
- werkzeugloses Verriegeln und Trennen mit dem patentierten Weidmüller Löseriegel (LR)

Die Weidmüller Steckverbinder im Raster 3,81 mm (0.15 inch) sind layout-kompatibel zu gängigen Steckverbindern und bieten Platz für Bedruckung und können kodiert werden.

#### Allgemeine Bestelldaten

Art	BCF 3.81/03/180F SN BK ...	Ausführung
Best.-Nr.	<a href="#">1347850000</a>	Leiterplattensteckverbinder, Buchsenstecker, 3.81 mm, Polzahl: 3,
GTIN (EAN)	4050118152517	180°, PUSH IN mit Betätigungstaste, Klemmbereich, max. : 1.5 mm <sup>2</sup> ,
VPE	50 ST	Box

### BLF 7.62HP/180F



180°-Buchsenleiste mit PUSH IN Anschluss-technologie für die Feldverdrahtung in 2,5 mm<sup>2</sup> im Raster 7.62. Erfüllt die Anforderungen gemäß UL1059 600 V Class C und IEC 61800-5-1

Varianten: ohne Flansch, Außenflansch, Löseriegel.

#### Allgemeine Bestelldaten

Art	BLF 7.62HP/02/180F SN B...	Ausführung
Best.-Nr.	<a href="#">1043910000</a>	Leiterplattensteckverbinder, Buchsenstecker, 7.62 mm, Polzahl: 2,
GTIN (EAN)	4032248775453	180°, PUSH IN mit Betätigungselement, Klemmbereich, max. : 2.5
VPE	72 ST	mm <sup>2</sup> , Box

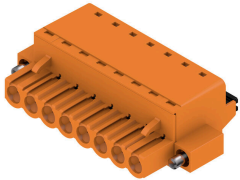
## PRO TOPDC 24V/24V 10A

**Weidmüller Interface GmbH & Co. KG**  
 Klingenbergstraße 26  
 D-32758 Detmold  
 Germany

## Zubehör

www.weidmueller.com

### BLF 5.00HC/180F SN



Zuverlässig wie das millionenfach bewährte Original und innovativ im Detail:

Die BLF 5.00HC, PUSH IN -Version der Buchsenstecker BLZ 5.00HC, unterscheidet sich nicht nur in der Anschlusstechnik, sondern ist auch kompakter. Der innovative PUSH IN Federanschluss von Weidmüller steht für den einfachen, werkzeuglos bedienbaren Leiter-Anschluss der Zukunft. HC = High Current. In Sachen Vielseitigkeit steht die BLF 5.00HC dem Vorbild jedoch in nichts nach:

- 3 bewährte Leiter-Abgangsrichtungen bieten die gewohnte Gestaltungsfreiheit für ein applikationsgerechtes Design
- 4 Flanschvarianten inklusive patentiertem Löseriegel ermöglichen ein anwenderorientiertes Verriegelungskonzept

### Allgemeine Bestelldaten

Art	BLF 5.00HC/04/180F SN B...	Ausführung
Best.-Nr.	<a href="#">2568270000</a>	Leiterplattensteckverbinder, Buchsenstecker, 5.00 mm, Polzahl: 4,
GTIN (EAN)	4050118578805	180°, PUSH IN mit Betätigungselement, Klemmbereich, max. : 3.31
VPE	72 ST	mm <sup>2</sup> , Box