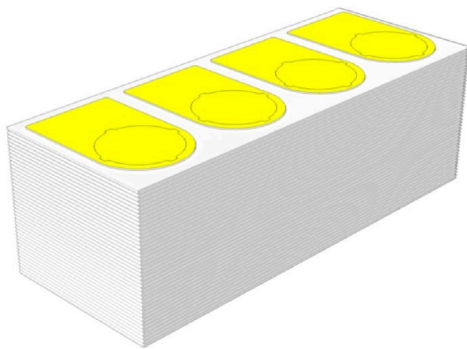


SM-FO 36/18-30 MM GE**Weidmüller Interface GmbH & Co. KG**Klingenbergstraße 26
D-32758 Detmold
Germany

www.weidmueller.com



Fehlbedienung ausgeschlossen: SM

MultiMark-Gerätemarkierer sind auf eine herstellerübergreifende Betriebsmittelkennzeichnung eingestellt. In verschiedenen Applikationsbereichen gewährleisten sie die eindeutige Zuordnung aller Komponenten, wie Befehls- und Meldegeräte unterschiedlicher Anbieter.

Ihre Vorteile mit MultiMark

- „Verschiedene Materialien für unterschiedlichste Anforderungen“
- Einsetzbar für Betriebsmittel vieler Hersteller
- Gerätemarkierer im vertrauten Design

Allgemeine Bestelldaten

Ausführung	SwitchMark, Gerätemarkierer, 56 x 36 mm, gelb
Best.-Nr.	2621200000
Art	SM-FO 36/18-30 MM GE
GTIN (EAN)	4050118625844
VPE	100 ST

SM-FO 36/18-30 MM GE

Weidmüller Interface GmbH & Co. KG
 Klingenbergstraße 26
 D-32758 Detmold
 Germany

www.weidmueller.com

Technische Daten

Zulassungen

ROHS	Konform
------	---------

Abmessungen und Gewichte

Tiefe	0.55 mm	Tiefe (inch)	0.0217 inch
Höhe	56 mm	Höhe (inch)	2.2047 inch
Breite	36 mm	Breite (inch)	1.4173 inch
Durchmesser	30 mm	Nettogewicht	1.59 g

Temperaturen

Einsatztemperaturbereich	-30...80 °C
--------------------------	-------------

Umweltanforderungen

RoHS-Konformitätsstatus	Konform ohne Ausnahme
REACH SVHC	Keine SVHC über 0,1 Gew.-%

Allgemeine Angaben

Kleber	PE-Schaum mit Acrylatkleber	Ausführung	halogenfrei, selbstklebend
Breite	36 mm	Brennbarkeitsklasse nach UL 94	V-0
Einsatztemperaturbereich, max.	80 °C	Einsatztemperaturbereich, min.	-30 °C
Farbe	gelb	Halogene	Nein
Werkstoff	Polyester	Aufgedruckte Zeichen	ohne
Schriftfeldgröße	36 x 21.75 mm	Zulassung nach UL 969	Ja
kompatibler Drucker	THM MULTIMARK , THM MULTIMARK PLUS	Einsatztemperaturbereich	-30...80 °C
Anzahl je Rolle	100		

Gerätemarkierer

Durchmesser	30 mm	Halogene	Nein
-------------	-------	----------	------

Klassifikationen

ETIM 8.0	EC001288	ETIM 9.0	EC001288
ETIM 10.0	EC001288	ECLASS 14.0	27-28-11-04
ECLASS 15.0	27-28-11-04		

Zeichnungen

