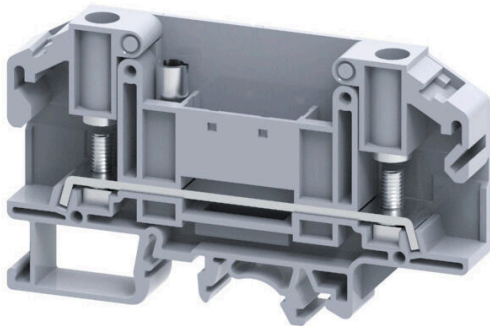


SDL 4 FT**Weidmüller Interface GmbH & Co. KG**

Klingenbergstraße 26

D-32758 Detmold

Germany

www.weidmueller.com**Produktbild****Messwandlerverdrahtung**

Mit unseren Prüftrennreihenklemmen in Feder- sowie Schraubanschlusstechnologie realisieren Sie sicher und durchdacht alle wichtigen Wandlerschaltungen für die Messung von Strom, Spannung und Leistung.

Allgemeine Bestelldaten

Ausführung	Bolzenklemme, Bolzenanschluss, grau, 6 mm ² , 4 I A, 1000 V, Anzahl Anschlüsse: 2, Anzahl der Etagen: 1, TS 32, TS 35, V-2, Polyamid
Best.-Nr.	2614970000
Art	SDL 4 FT
GTIN (EAN)	4050118654004
VPE	50 ST

Technische Daten

Zulassungen

Zulassungen



ROHS Konform

UL File Number Search [UL Webseite](#)

Zertifikat-Nr. (cURus)

Abmessungen und Gewichte

Tiefe	51.5 mm	Tiefe (inch)	2.0276 inch
Tiefe inklusive Tragschiene	52.2 mm	Höhe	86 mm
Höhe (inch)	3.3858 inch	Breite	11 mm
Breite (inch)	0.4331 inch	Nettogewicht	18.3 g

Temperaturen

Lagertemperatur	-25 °C...55 °C	Umgebungstemperatur	-5 °C...40 °C
Dauergebrauchstemperatur, min.	-50 °C	Dauergebrauchstemperatur, max.	120 °C

Umweltanforderungen

RoHS-Konformitätsstatus	Konform ohne Ausnahme
REACH SVHC	Keine SVHC über 0,1 Gew.-%

Allgemeines

Leiteranschlussquerschnitt AWG, max.	AWG 8	Leiteranschlussquerschnitt AWG, min.	AWG 22
Normen	IEC 60947-7-1	Tragschiene	TS 32, TS 35

Bemessungsdaten

Bemessungsquerschnitt	6 mm ²	Bemessungsspannung	1000 V
Bemessungsspannung DC	1000 V	Nennstrom	41 A
Strom bei max. Leiter	41 A	Normen	IEC 60947-7-1
Durchgangswiderstand gemäß IEC 60947-7-x	0.78 mΩ	Bemessungsstoßspannung	8 kV
Verlustleistung gemäß IEC 60947-7-x	1.31 W	Verschmutzungsgrad	3

Bemessungsdaten nach CSA

Leiterquerschnitt min (cCSAus)	22 AWG	Zertifikat-Nr. (cCSAus)	70198655
Leiterquerschnitt max (cCSAus)	8 AWG		

Bemessungsdaten nach UL

Leitergr. Factory wiring max (cURus)	8 AWG	Spannung Gr B (cURus)	600 V
Zertifikat-Nr. (cURus)	.	Leitergr. Field wiring min (cURus)	22 AWG
Leitergr. Factory wiring min (cURus)	22 AWG	Strom Gr B (cURus)	50 A
Spannung Gr C (cURus)	600 V	Strom Gr C (cURus)	50 A
Leitergr. Field wiring max (cURus)	8 AWG		

Technische Daten
Klemmbare Leiter (Bemessungsanschluss)

Kabelschuh DIN 46 234	1.5...6 mm ²	Kabelschuh DIN 46 235	1.5...6 mm ²
Leiteranschlussquerschnitt AWG, max.	AWG 8	Anschlussrichtung	seitlich
Anzugsdrehmoment, max.	1.2 Nm	Anzugsdrehmoment, min.	1.2 Nm
Anschlussart	Bolzenanschluss	Anzahl Anschlüsse	2
Klemmbereich, max.	6 mm ²	Klemmbereich, min.	1.5 mm ²
Klemmbereich, Bolzenanschluss, max.	6.00 mm ²	Klemmbereich, Bolzenanschluss, min.	1.5 mm ²
Klingenmaß	0,8 x 5,5 mm	Leiteranschlussquerschnitt AWG, min.	AWG 22
Leiteranschlussquerschnitt, feindrähtig AEH mit Kunststoffkragen DIN 46228/4, max.	6 mm ²	Leiteranschlussquerschnitt, feindrähtig AEH mit Kunststoffkragen DIN 46228/4, min.	1.5 mm ²
Leiteranschlussquerschnitt, feindrähtig mit AEH DIN 46228/1, max.	1.5 mm ²	Leiteranschlussquerschnitt, feindrähtig mit AEH DIN 46228/1,min.	1.5 mm ²
Leiteranschlussquerschnitt, feindrähtig, max.	6 mm ²	Leiteranschlussquerschnitt, feindrähtig, min.	1.5 mm ²
Leiteranschlussquerschnitt, mehrdrähtig, 6 mm ² max.		Leiteranschlussquerschnitt, mehrdrähtig, 1.5 mm ² min.	
Bolzengröße für Flachanschluss	M 4	Leiteranschlussquerschnitt, eindrähtig, max.	6 mm ²
Leiteranschlussquerschnitt, eindrähtig, min.	1.5 mm ²	Leiteranschlussquerschnitt, feinstdrähtig, 1.5 mm ² min.	
2 x Kabelschuh DIN 46 235	1.5...6 mm ²	2 x Kabelschuh DIN 46 234	1.5...6 mm ²

Systemkennwerte

Abschlussplatte erforderlich	Ja	Anzahl der Potentiale	1
Anzahl der Etagen	1	Anzahl der Klemmstellen je Etage	2
Anzahl der Potentiale pro Etage	1	Etagen intern gebrückt	Nein
PE-Anschluss	Nein	Tragschiene	TS 32, TS 35
N-Funktion	Nein	PE-Funktion	Nein
PEN-Funktion	Nein		

Werkstoffdaten

Werkstoff	Polyamid	Farbe	grau
Brennbarkeitsklasse nach UL 94	V-2		

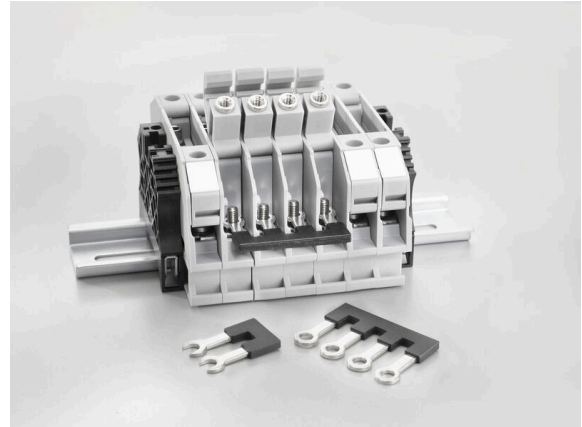
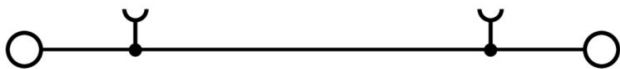
weitere technische Daten

Offene Seiten	rechts	rastbar	Ja
Befestigungsart	einschnappbar	explosionsgeprüfte Ausführung	Nein
Montageart	TS 32, TS 35		

Klassifikationen

ETIM 8.0	EC000897	ETIM 9.0	EC000897
ETIM 10.0	EC000897	ECLASS 14.0	27-25-01-01
ECLASS 15.0	27-25-01-01		

Zeichnungen



Zubehör

Zubehör



Messwandlerverdrahtung

Mit unseren Prüftrennreihenklemmen in Feder- sowie Schraubanschlusstechnologie realisieren Sie sicher und durchdacht alle wichtigen Wandlerschaltungen für die Messung von Strom, Spannung und Leistung.

Allgemeine Bestelldaten

Art	SEP SDL 4	Ausführung
Best.-Nr.	2615020000	Abschlussplatte für Klemmen, grau, Höhe: 86.1 mm, Breite: 1.5 mm,
GTIN (EAN)	4050118653953	V-2, rastbar: Ja
VPE	50 ST	

Querverbindungen



Die Verteilung oder Vervielfältigung eines Potentials auf benachbarte Reihenklemmen wird über eine Querverbindung realisiert. Zusätzlicher Verdrahtungsaufwand lässt sich so einfach vermeiden. Auch bei ausgebrochenen Polen ist weiterhin eine Kontaktsicherheit in den Reihenklemmen gewährleistet. Unser Portfolio bietet steck- und schraubbare Querverbindungssysteme für Reihenklemmen an.

Allgemeine Bestelldaten

Art	SQB 4/2	Ausführung
Best.-Nr.	2615140000	Querverbinder (Klemmen), geschraubt, schwarz, 41 A, Polzahl: 2,
GTIN (EAN)	4050118653847	Raster in mm (P): 11.00, Isoliert: Ja, Breite: 17 mm
VPE	100 ST	
Art	SQB 4/3	Ausführung
Best.-Nr.	2615150000	Querverbinder (Klemmen), geschraubt, schwarz, 41 A, Polzahl: 3,
GTIN (EAN)	4050118653830	Raster in mm (P): 11.00, Isoliert: Ja, Breite: 28 mm
VPE	50 ST	
Art	SQB 4/4	Ausführung
Best.-Nr.	2615160000	Querverbinder (Klemmen), geschraubt, schwarz, 41 A, Polzahl: 4,
GTIN (EAN)	4050118653823	Raster in mm (P): 11.00, Isoliert: Ja, Breite: 39 mm
VPE	50 ST	
Art	SQBA 4/4	Ausführung
Best.-Nr.	2615180000	Querverbinder (Klemmen), geschraubt, schwarz, 41 A, Polzahl: 4,
GTIN (EAN)	4050118653809	Raster in mm (P): 22.00, Isoliert: Ja, Breite: 60.6 mm
VPE	10 ST	
Art	SQBA 4/3	Ausführung
Best.-Nr.	2615170000	Querverbinder (Klemmen), geschraubt, schwarz, 41 A, Polzahl: 3,
GTIN (EAN)	4050118653816	Raster in mm (P): 22.00, Isoliert: Ja, Breite: 49.6 mm
VPE	10 ST	

SDL 4 FT

Weidmüller Interface GmbH & Co. KG

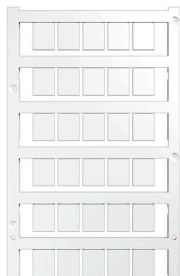
Klingenbergstraße 26
D-32758 Detmold
Germany

www.weidmueller.com

Zubehör

Art	SQS 4/2	Ausführung
Best.-Nr.	2615250000	Querverbinder (Klemmen), geschraubt, schwarz, 41 A, Polzahl: 2,
GTIN (EAN)	4050118653632	Raster in mm (P): 11.00, Isoliert: Ja, Breite: 18.4 mm
VPE	20 ST	
Art	SQS 4/4	Ausführung
Best.-Nr.	2615260000	Querverbinder (Klemmen), geschraubt, schwarz, 41 A, Polzahl: 4,
GTIN (EAN)	4050118653625	Raster in mm (P): 11.00, Isoliert: Ja, Breite: 40.4 mm
VPE	10 ST	
Art	SRQB 4/3	Ausführung
Best.-Nr.	2615230000	Querverbinder (Klemmen), geschraubt, schwarz, 41 A, Polzahl: 3,
GTIN (EAN)	4050118653656	Raster in mm (P): 11.00, Isoliert: Ja, Breite: 28 mm
VPE	50 ST	
Art	SRQB 4/2	Ausführung
Best.-Nr.	2615220000	Querverbinder (Klemmen), geschraubt, schwarz, 41 A, Polzahl: 2,
GTIN (EAN)	4050118653663	Raster in mm (P): 11.00, Isoliert: Ja, Breite: 17 mm
VPE	100 ST	
Art	SRQB 4/4	Ausführung
Best.-Nr.	2615240000	Querverbinder (Klemmen), geschraubt, schwarz, 41 A, Polzahl: 4,
GTIN (EAN)	4050118653649	Raster in mm (P): 11.00, Isoliert: Ja, Breite: 39 mm
VPE	50 ST	

Unbedruckt



WS-Markierer sind optimal auf Leitungsverbinder der W-Reihe abgestimmt. Dank ihrer Systemkompatibilität lassen sich WS-Schilder auch auf der I-Reihe sowie der Z-Reihe einsetzen. Die großen Beschriftungsflächen erlauben neben langen Beschriftungsketten auch eine mehrzeilige Aufteilung.

WS-Markierer eignen sich besonders für eine Beschriftung mit langen, individuell erstellten Zeichenfolgen. Durch das bewährte MultiCard-Format ist eine Beschriftung mit PrintJet CONNECT oder Plotter möglich.

- In Streifen oder einzeln montierbar
 - Markierer im bewährten MultiCard-Format
- Für Sonderdruck: Bitte senden Sie uns für ihre Beschriftungsvorgaben eine Datei unserer Beschriftungssoftware M-Print PRO oder M-Print PRO Online (ohne Installation).

Allgemeine Bestelldaten

Art	WS 12/9.5-11 MC NE WS	Ausführung
Best.-Nr.	2484220000	, Polyamid 66, Farbe: weiß
GTIN (EAN)	4050118494808	
VPE	300 ST	

Zubehör

Quetschkabelschuhe



Isolierte Kabelverbinder aus PVC oder PC/PA

- Handelsübliche Ausführungen
- Nicht gelötet
- Mit konischem Einführtrichter, ausgenommen Stossverbinder

Allgemeine Bestelldaten

Art	KQI-M4/-0,5	Ausführung
Best.-Nr.	1492110000	Kabelschuh, Isolierter Kabelverbinder, 0,5 mm ² , 0,1 mm ² - 0,5 mm ²
GTIN (EAN)	4050118302103	
VPE	100 ST	
Art	KQI-M4/-1	Ausführung
Best.-Nr.	1492200000	Kabelschuh, Isolierter Kabelverbinder, 1 mm ² , 0,5 mm ² - 1 mm ²
GTIN (EAN)	4050118302301	
VPE	100 ST	
Art	KQI-M4/-2,5	Ausführung
Best.-Nr.	1492290000	Kabelschuh, Isolierter Kabelverbinder, 2,5 mm ² , 1,5 mm ² - 2,5 mm ²
GTIN (EAN)	4050118302172	
VPE	100 ST	
Art	KQI-M4/-6	Ausführung
Best.-Nr.	1492370000	Kabelschuh, Isolierter Kabelverbinder, 6 mm ² , 4 mm ² - 6 mm ²
GTIN (EAN)	4050118302264	
VPE	100 ST	