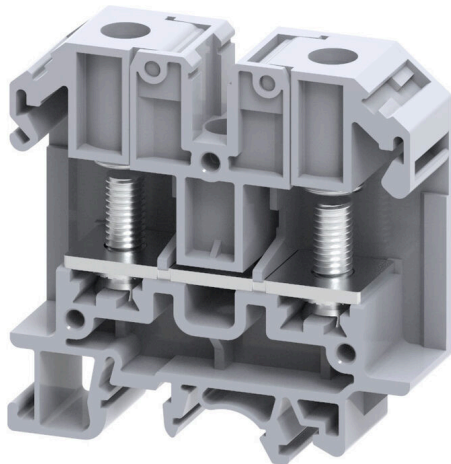


Produktbild

Das Durchführen von Energie, Signalen und Daten ist die klassische Anforderung in der Elektrotechnik und im Schaltschrankbau. Die maßgeblichen Merkmale sind dabei der Isolierstoff, die Anschluss Technik und der Aufbau der Reihenklemmen. Mithilfe von Durchgangsreihenklemmen können ein oder mehrere Leiter zusammengeführt und/oder angeschlossen werden. Sie können eine oder mehrere Anschlussebenen haben, die auf dem gleichen Potenzial liegen oder voneinander getrennt sind.

Allgemeine Bestelldaten

Ausführung	Bolzenklemme, Bolzenanschluss, grau, 35 mm ² , 125 A, 1000 V, Anzahl Anschlüsse: 2, Anzahl der Etagen: 1, TS 35, TS 32, V-2, Polyamid
Best.-Nr.	2614960000
Art	SRL 6
GTIN (EAN)	4050118654011
VPE	50 ST

SRL 6

Weidmüller Interface GmbH & Co. KG

Klingenbergstraße 26
D-32758 Detmold
Germany

www.weidmueller.com

Technische Daten

Zulassungen

Zulassungen



ROHS	Konform
UL File Number Search	UL Webseite
Zertifikat-Nr. (cURus)	E60693

Abmessungen und Gewichte

Tiefe	63.1 mm	Tiefe (inch)	2.4842 inch
Höhe	63.9 mm	Höhe (inch)	2.5157 inch
Breite	18 mm	Breite (inch)	0.7087 inch
Nettogewicht	56.1 g		

Temperaturen

Lagertemperatur	-25 °C...55 °C	Umgebungstemperatur	-5 °C...40 °C
Dauergebrauchstemperatur, min.	-50 °C	Dauergebrauchstemperatur, max.	120 °C

Umweltanforderungen

RoHS-Konformitätsstatus	Konform ohne Ausnahme
REACH SVHC	Keine SVHC über 0,1 Gew.-%

Allgemeines

Leiteranschlussquerschnitt AWG, max.	AWG 2	Leiteranschlussquerschnitt AWG, min.	AWG 22
Normen	IEC 60947-7-1	Tragschiene	TS 35, TS 32

Bemessungsdaten

Bemessungsquerschnitt	35 mm ²	Bemessungsspannung	1000 V
Bemessungsspannung DC	1000 V	Nennstrom	125 A
Strom bei max. Leiter	125 A	Normen	IEC 60947-7-1
Durchgangswiderstand gemäß IEC 60947-7-x	0.26 mΩ	Bemessungsstoßspannung	8 kV
Verlustleistung gemäß IEC 60947-7-x	4.00 W	Überspannungskategorie	III
Verschmutzungsgrad	3		

Bemessungsdaten nach CSA

Leiterquerschnitt min (cCSAus)	22 AWG	Zertifikat-Nr. (cCSAus)	70198655
Leiterquerschnitt max (cCSAus)	8 AWG		

Bemessungsdaten nach UL

Leitergr. Factory wiring max (cURus)	2 AWG	Spannung Gr B (cURus)	600 V
Zertifikat-Nr. (cURus)	E60693	Leitergr. Field wiring min (cURus)	22 AWG
Leitergr. Factory wiring min (cURus)	22 AWG	Strom Gr B (cURus)	115 A
Spannung Gr C (cURus)	600 V	Strom Gr C (cURus)	115 A
Leitergr. Field wiring max (cURus)	2 AWG		

Technische Daten

Klemmbare Leiter (Bemessungsanschluss)

Kabelschuh DIN 46 234	1.5...35 mm ²	Kabelschuh DIN 46 235	1.5...35 mm ²
Leiteranschlussquerschnitt AWG, max.	AWG 2	Anschlussrichtung	seitlich
Anzugsdrehmoment, max.	3 Nm	Anzugsdrehmoment, min.	3 Nm
Anschlussart	Bolzenanschluss	Anzahl Anschlüsse	2
Klemmbereich, max.	35 mm ²	Klemmbereich, min.	1.5 mm ²
Klemmbereich, Bolzenanschluss, max.	35.00 mm ²	Klemmbereich, Bolzenanschluss, min.	1.5 mm ²
Leiteranschlussquerschnitt AWG, min.	AWG 22	Leiteranschlussquerschnitt, feindrätig AEH mit Kunststoffkragen DIN 46228/4, min.	1.5 mm ²
Leiteranschlussquerschnitt, feindrätig mit AEH DIN 46228/1, min.	1.5 mm ²	Leiteranschlussquerschnitt, feindrätig, max.	35 mm ²
Leiteranschlussquerschnitt, feindrätig, min.	1.5 mm ²	Leiteranschlussquerschnitt, mehrdrätig, max.	35 mm ²
Leiteranschlussquerschnitt, mehrdrätig, min.	1.5 mm ²	Bolzengröße für Flachanschluss	M 6
Leiteranschlussquerschnitt, eindrätig, max.	35 mm ²	Leiteranschlussquerschnitt, eindrätig, min.	1.5 mm ²
Leiteranschlussquerschnitt, feinstdrätig, min.	1.5 mm ²	2 x Kabelschuh DIN 46 235	1.5...35 mm ²
2 x Kabelschuh DIN 46 234	1.5...35 mm ²		

Systemkennwerte

Abschlussplatte erforderlich	Ja	Anzahl der Potentiale	1
Anzahl der Etagen	1	Anzahl der Klemmstellen je Etage	2
Anzahl der Potentiale pro Etage	1	Etagen intern gebrückt	Nein
PE-Anschluss	Nein	Tragschiene	TS 35, TS 32
N-Funktion	Nein	PE-Funktion	Nein
PEN-Funktion	Nein		

Werkstoffdaten

Werkstoff	Polyamid	Farbe	grau
Brennbarkeitsklasse nach UL 94	V-2		

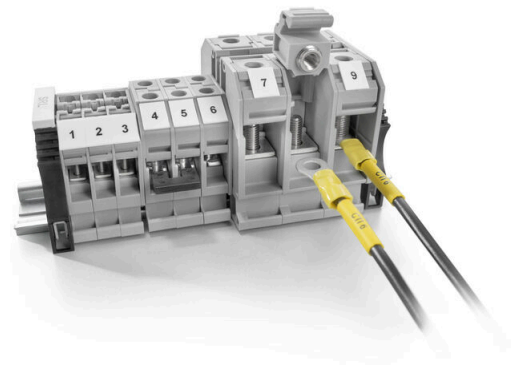
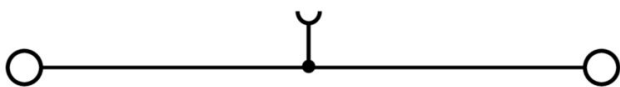
weitere technische Daten

Offene Seiten	rechts	rastbar	Ja
explosionsgeprüfte Ausführung	Nein	Montageart	Tragschiene für Rastmontage

Klassifikationen

ETIM 8.0	EC000897	ETIM 9.0	EC000897
ETIM 10.0	EC000897	ECLASS 14.0	27-25-01-01
ECLASS 15.0	27-25-01-01		

Zeichnungen



SRL 6

Weidmüller Interface GmbH & Co. KG
 Klingenbergstraße 26
 D-32758 Detmold
 Germany

Zubehör

www.weidmueller.com

Abschlussplatten und Trennplatten

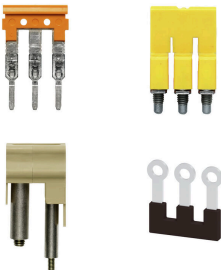


Trennwände und Abschlussplatten sind wichtige Zubehörteile für Reihenklammern. Trennwände dienen der optischen und elektrischen Trennung verschiedener Potentiale und Funktionsgruppen, erhöhen die Sicherheit und sorgen für eine übersichtliche Struktur im Schaltschrank. Abschlussplatten schließen die Klemmenreihe seitlich ab, schützen vor Berührung spannungsführender Teile und gewährleisten einen sauberen, stabilen Abschluss. Beide Komponenten sind exakt auf die jeweilige Weidmüller-Reihenklammerserie abgestimmt und tragen zu einer sicheren, normgerechten und professionellen Verdrahtung bei.

Allgemeine Bestelldaten

Art	SEP SRL 6	Ausführung
Best.-Nr.	2615010000	Abschlussplatte für Klemmen, grau, Höhe: 63.5 mm, Breite: 2 mm,
GTIN (EAN)	4050118653960	V-2, Polyamid, rastbar: Ja
VPE	50 ST	

Querverbindungen



Die Verteilung oder Vervielfältigung eines Potentials auf benachbarte Reihenklammern wird über eine Querverbindung realisiert. Zusätzlicher Verdrahtungsaufwand lässt sich so einfach vermeiden. Auch bei ausgebrochenen Polen ist weiterhin eine Kontaktsicherheit in den Reihenklammern gewährleistet. Unser Portfolio bietet steck- und schraubbare Querverbindungssysteme für Reihenklammern an.

Allgemeine Bestelldaten

Art	SQV 6/2	Ausführung
Best.-Nr.	2615080000	Querverbinder (Klemmen), geschraubt, schwarz, grau, 125 A, Polzahl:
GTIN (EAN)	4050118653908	2, Raster in mm (P): 18.00, Isoliert: Nein, Breite: 26 mm
VPE	100 ST	
Art	SQV 6/3	Ausführung
Best.-Nr.	2615090000	Querverbinder (Klemmen), geschraubt, schwarz, grau, 125 A, Polzahl:
GTIN (EAN)	4050118653892	3, Raster in mm (P): 18.00, Isoliert: Nein, Breite: 43.1 mm
VPE	50 ST	
Art	SQV 6/4	Ausführung
Best.-Nr.	2615100000	Querverbinder (Klemmen), geschraubt, schwarz, grau, 125 A, Polzahl:
GTIN (EAN)	4050118653885	4, Raster in mm (P): 18.00, Isoliert: Nein, Breite: 61.1 mm
VPE	50 ST	

SRL 6

Weidmüller Interface GmbH & Co. KG

Klingenbergstraße 26
D-32758 Detmold
Germany

www.weidmueller.com

Zubehör

Neutral



WS-Markierer sind optimal auf Leitungsverbinder der W-Reihe abgestimmt. Dank ihrer Systemkompatibilität lassen sich WS-Schilder auch auf der I-Reihe sowie der Z-Reihe einsetzen. Die großen Beschriftungsflächen erlauben neben langen Beschriftungsketten auch eine mehrzeilige Aufteilung.

WS-Markierer eignen sich besonders für eine Beschriftung mit langen, individuell erstellten Zeichenfolgen. Durch das bewährte MultiCard-Format ist eine Beschriftung mit PrintJet CONNECT oder Plotter möglich.

- In Streifen oder einzeln montierbar
 - Markierer im bewährten MultiCard-Format
- Für Sonderdruck: Bitte senden Sie uns für ihre Beschriftungsvorgaben eine Datei unserer Beschriftungssoftware M-Print PRO oder M-Print PRO Online (ohne Installation).

Allgemeine Bestelldaten

Art	WS 10/15 MC NE WS	Ausführung
Best.-Nr.	1854090000	WS, Klemmenmarkierung, 10 x 15 mm, Raster in mm (P): 15.00
GTIN (EAN)	4032248390694	Weidmueller, Allen-Bradley, weiß
VPE	240 ST	

Quetschkabelschuhe



Isolierte Kabelverbinder aus PVC oder PC/PA

- Handelsübliche Ausführungen
- Nicht gelötet
- Mit konischem Einführtrichter, ausgenommen Stossverbinder

Allgemeine Bestelldaten

Art	KQI-M6/-1	Ausführung
Best.-Nr.	1492230000	Kabelschuh,Isolierter Kabelverbinder,1 mm ² ,0.5 mm ² - 1 mm ²
GTIN (EAN)	4050118302400	
VPE	100 ST	
Art	KQI-M6/-2,5	Ausführung
Best.-Nr.	1492320000	Kabelschuh,Isolierter Kabelverbinder,2.5 mm ² ,1.5 mm ² - 2.5 mm ²
GTIN (EAN)	4050118302417	
VPE	100 ST	
Art	KQI-M6/-6	Ausführung
Best.-Nr.	1492390000	Kabelschuh,Isolierter Kabelverbinder,6 mm ² ,4 mm ² - 6 mm ²
GTIN (EAN)	4050118302509	
VPE	100 ST	
Art	KQI-M6/-10	Ausführung
Best.-Nr.	1492440000	Kabelschuh,Isolierter Kabelverbinder,10 mm ² ,10 mm ² - 10 mm ²
GTIN (EAN)	4050118302356	
VPE	50 ST	

SRL 6

Weidmüller Interface GmbH & Co. KG
Klingenbergstraße 26
D-32758 Detmold
Germany

www.weidmueller.com

Zubehör

Art	KQI-M6/-16	Ausführung
Best.-Nr.	1492490000	Kabelschuh,Isolierter Kabelverbinder,16 mm ² ,16 mm ² - 16 mm ²
GTIN (EAN)	4050118302455	
VPE	50 ST	