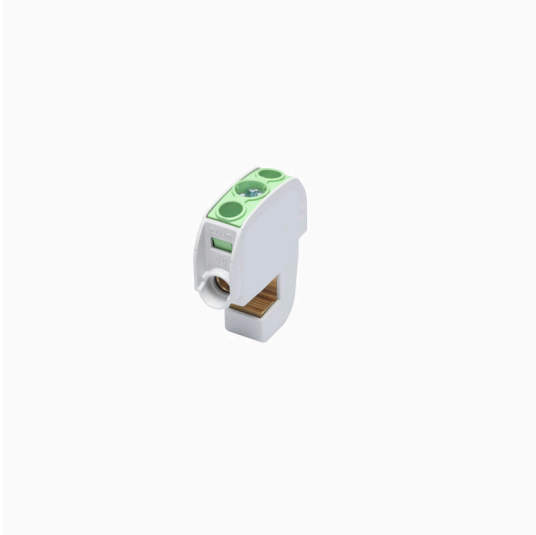


**Produktbild**

Weidmueller bietet Abgriffklemmen für verschiedenen Arten von Sammelschienenensystemen an. Je nach Anwendung kann hier zwischen isolierten und unisolierten Abgriffklemmen unterschieden werden.

**Allgemeine Bestelldaten**

|            |                                  |
|------------|----------------------------------|
| Ausführung | Klemme (Sammelschienenanschluss) |
| Best.-Nr.  | <a href="#">2603860000</a>       |
| Art        | WBBD 16 GN                       |
| GTIN (EAN) | 4050118651591                    |
| VPE        | 12 ST                            |

## Technische Daten

### Zulassungen

Zulassungen



ROHS Konform

### Abmessungen und Gewichte

|              |         |               |             |
|--------------|---------|---------------|-------------|
| Tiefe        | 55.2 mm | Tiefe (inch)  | 2.1732 inch |
| Höhe         | 47.8 mm | Höhe (inch)   | 1.8819 inch |
| Breite       | 15.2 mm | Breite (inch) | 0.5984 inch |
| Nettogewicht | 76 g    |               |             |

### Temperaturen

|                                |                |                                |                |
|--------------------------------|----------------|--------------------------------|----------------|
| Lagertemperatur                | -25 °C...55 °C | Umgebungstemperatur            | -50 °C...75 °C |
| Dauergebrauchstemperatur, min. | -50 °C         | Dauergebrauchstemperatur, max. | 120 °C         |

### Umweltanforderungen

|  |                                      |
|--|--------------------------------------|
| RoHS-Konformitätsstatus                      | Konform mit Ausnahme                 |
| RoHS-Ausnahme (falls zutreffend/<br>bekannt) | 6c                                   |
| REACH SVHC                                   | Lead 7439-92-1                       |
| SCIP   | 8eb3a2db-1bf7-4e36-90c8-13894424d475 |

### Allgemeines

|               |                                |        |               |
|---------------|--------------------------------|--------|---------------|
| Einbauhinweis | Tragschiene /<br>Montageplatte | Normen | IEC 60947-7-1 |
| Tragschiene   | Sammelschiene                  |        |               |

### Bemessungsdaten

|                                     |                    |   |         |
|-------------------------------------|--------------------|---|---------|
| Bemessungsquerschnitt               | 16 mm <sup>2</sup> | Bemessungsspannung                          | 690 V   |
| Bemessungsspannung DC               | 690 V              | Nennstrom                                   | 114 A   |
| Normen                              | IEC 60947-7-1      | Durchgangswiderstand gemäß IEC<br>60947-7-x | 0.42 mΩ |
| Verlustleistung gemäß IEC 60947-7-x | 2.43 W             | Überspannungskategorie                      | III     |
| Verschmutzungsgrad                  | 3                  |   |         |

### Klemmbare Leiter (Bemessungsanschluss)

|   |                    |   |                     |
|---|--------------------|---|---------------------|
| Anschlussrichtung   | seitlich           | Anzugsdrehmoment, max.  | 2.5 Nm              |
| Anzugsdrehmoment, min.  | 2.5 Nm             | Abisolierlänge  | 12 mm               |
| Anschlussart  | Schraubanschluss   | Anzahl Anschlüsse   | 2                   |
| Klemmbereich, max.  | 16 mm <sup>2</sup> | Klemmbereich, min.  | 1.5 mm <sup>2</sup> |
| Klemmschraube   | M 6                | Klingenmaß  | Gr. PZ2             |
| Leiteranschlussquerschnitt, feindrätig<br>AEH mit Kunststoffkragen DIN<br>46228/4, max. | 10 mm <sup>2</sup> | Leiteranschlussquerschnitt, feindrätig<br>AEH mit Kunststoffkragen DIN<br>46228/4, min. | 1.5 mm <sup>2</sup> |
| Leiteranschlussquerschnitt, feindrätig<br>mit AEH DIN 46228/1, max.                     | 10 mm <sup>2</sup> | Leiteranschlussquerschnitt, feindrätig<br>mit AEH DIN 46228/1, min.                     | 1.5 mm <sup>2</sup> |
| Leiteranschlussquerschnitt, feindrätig,<br>max.   | 16 mm <sup>2</sup> | Leiteranschlussquerschnitt, feindrätig,<br>min.   | 1.5 mm <sup>2</sup> |

### Technische Daten

Leiteranschlussquerschnitt, mehrdrähtig, 16 mm<sup>2</sup>  
 max.  
 Leiteranschlussquerschnitt, eindrätig, 16 mm<sup>2</sup>  
 max.

Leiteranschlussquerschnitt, mehrdrähtig, 1,5 mm<sup>2</sup>  
 min.  
 Leiteranschlussquerschnitt, eindrätig, 1,5 mm<sup>2</sup>  
 min.

### Systemkennwerte

|                                  |                  |                                 |      |
|----------------------------------|------------------|---------------------------------|------|
| Ausführung                       | Schraubanschluss | Abschlussplatte erforderlich    | Nein |
| Anzahl der Potentiale            | 1                | Anzahl der Etagen               | 1    |
| Anzahl der Klemmstellen je Etage | 2                | Anzahl der Potentiale pro Etage | 1    |
| Tragschiene                      | Sammelschiene    |                                 |      |

### Werkstoffdaten

|           |       |                                |       |
|-----------|-------|--------------------------------|-------|
| Werkstoff | Wemid | Isolierstoff                   | Wemid |
| Farbe     | grün  | Brennbarkeitsklasse nach UL 94 | V-0   |

### weitere technische Daten

|               |                                |            |          |
|---------------|--------------------------------|------------|----------|
| Einbauhinweis | Tragschiene /<br>Montageplatte | Montageart | gerastet |
|---------------|--------------------------------|------------|----------|

### Klassifikationen

|             |             |             |             |
|-------------|-------------|-------------|-------------|
| ETIM 8.0    | EC000001    | ETIM 9.0    | EC000001    |
| ETIM 10.0   | EC000001    | ECLASS 14.0 | 27-25-01-16 |
| ECLASS 15.0 | 27-25-01-16 |             |             |