

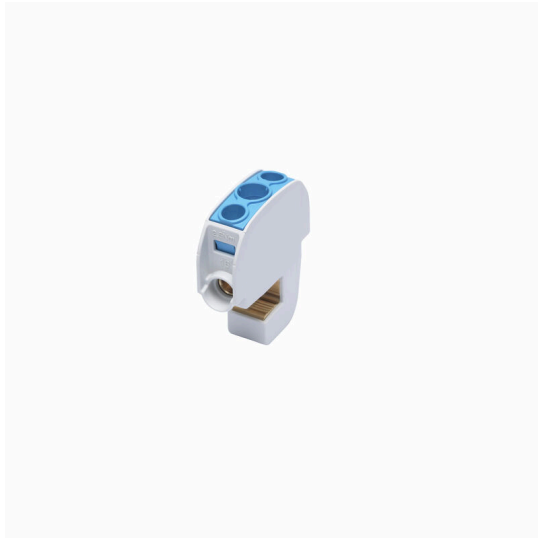
**WBBD 16 BL****Weidmüller Interface GmbH & Co. KG**

Klingenbergstraße 26

D-32758 Detmold

Germany

www.weidmueller.com

**Produktbild**

Weidmüller bietet Abgriffklemmen für verschiedenen Arten von Sammelschienenanschlüssen an. Je nach Anwendung kann hier zwischen isolierten und unisolierten Abgriffklemmen unterschieden werden.

**Allgemeine Bestelldaten**

Ausführung	Klemme (Sammelschienenanschluss)
Best.-Nr.	<a href="#">2603850000</a>
Art	WBBD 16 BL
GTIN (EAN)	4050118651584
VPE	12 ST

## Technische Daten

### Zulassungen

Zulassungen



ROHS Konform

### Abmessungen und Gewichte

Tiefe	55.2 mm	Tiefe (inch)	2.1732 inch
Höhe	47.8 mm	Höhe (inch)	1.8819 inch
Breite	15.2 mm	Breite (inch)	0.5984 inch
Nettogewicht	76.5 g		

### Temperaturen

Lagertemperatur	-25 °C...55 °C	Umgebungstemperatur	-5 °C...40 °C
Dauergebrauchstemperatur, min.	-50 °C	Dauergebrauchstemperatur, max.	120 °C

### Umweltanforderungen

RoHS-Konformitätsstatus	Konform mit Ausnahme
RoHS-Ausnahme (falls zutreffend/ bekannt)	6c
REACH SVHC	Lead 7439-92-1
SCIP	8eb3a2db-1bf7-4e36-90c8-13894424d475

### Allgemeines

Einbauhinweis	Tragschiene / Montageplatte	Normen	IEC 60947-7-1
Tragschiene	Sammelschiene		

### Bemessungsdaten

Bemessungsquerschnitt	16 mm <sup>2</sup>	Bemessungsspannung	690 V
Bemessungsspannung DC	690 V	Nennstrom	114 A
Normen	IEC 60947-7-1	Durchgangswiderstand gemäß IEC 60947-7-x	0.42 mΩ
Verlustleistung gemäß IEC 60947-7-x	2.43 W	Überspannungskategorie	III
Verschmutzungsgrad	3		

### Klemmbare Leiter (Bemessungsanschluss)

Anschlussrichtung	seitlich	Anzugsdrehmoment, max.	2.5 Nm
Anzugsdrehmoment, min.	2.5 Nm	Abisolierlänge	12 mm
Anschlussart	Schraubanschluss	Anzahl Anschlüsse	2
Klemmbereich, max.	16 mm <sup>2</sup>	Klemmbereich, min.	1.5 mm <sup>2</sup>
Klemmschraube	M 6	Klingenmaß	Gr. PZ2
Leiteranschlussquerschnitt, feindrätig AEH mit Kunststoffkragen DIN 46228/4, max.	10 mm <sup>2</sup>	Leiteranschlussquerschnitt, feindrätig AEH mit Kunststoffkragen DIN 46228/4, min.	1.5 mm <sup>2</sup>
Leiteranschlussquerschnitt, feindrätig mit AEH DIN 46228/1, max.	10 mm <sup>2</sup>	Leiteranschlussquerschnitt, feindrätig mit AEH DIN 46228/1, min.	1.5 mm <sup>2</sup>
Leiteranschlussquerschnitt, feindrätig, max.	16 mm <sup>2</sup>	Leiteranschlussquerschnitt, feindrätig, min.	1.5 mm <sup>2</sup>

## WBBD 16 BL

**Weidmüller Interface GmbH & Co. KG**  
 Klingenbergstraße 26  
 D-32758 Detmold  
 Germany

www.weidmueller.com

## Technische Daten

Leiteranschlussquerschnitt, mehrdrähtig, 16 mm<sup>2</sup>  
 max.

Leiteranschlussquerschnitt, eindrätig, 16 mm<sup>2</sup>  
 max.

Leiteranschlussquerschnitt, mehrdrähtig, 1,5 mm<sup>2</sup>  
 min.

Leiteranschlussquerschnitt, eindrätig, 1,5 mm<sup>2</sup>  
 min.

### Systemkennwerte

Ausführung	Schraubanschluss	Abschlussplatte erforderlich	Nein
Anzahl der Potentiale	1	Anzahl der Etagen	1
Anzahl der Klemmstellen je Etage	2	Anzahl der Potentiale pro Etage	1
Tragschiene	Sammelschiene		

### Werkstoffdaten

Werkstoff	Wemid	Isolierstoff	Wemid
Farbe	blau	Brennbarkeitsklasse nach UL 94	V-0

### weitere technische Daten

Einbauhinweis	Tragschiene / Montageplatte	Montageart	gerastet
---------------	--------------------------------	------------	----------

### Klassifikationen

ETIM 8.0	EC000001	ETIM 9.0	EC000001
ETIM 10.0	EC000001	ECLASS 14.0	27-25-01-16
ECLASS 15.0	27-25-01-16		