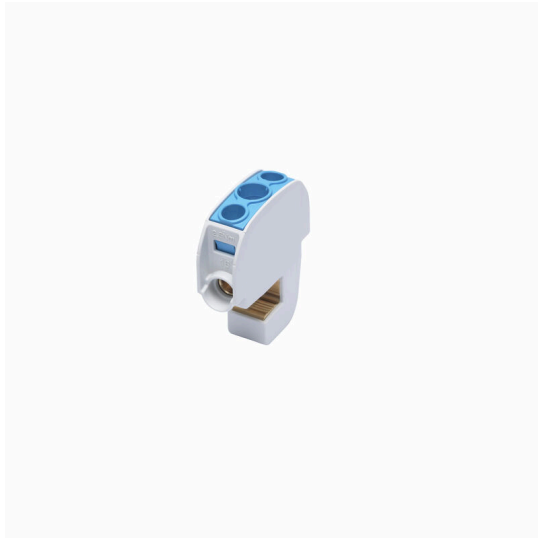


WBBD 16 BL**Weidmüller Interface GmbH & Co. KG**

Klingenbergstraße 26

D-32758 Detmold

Germany

www.weidmueller.com**Produktbild**

Weidmueller bietet Abgriffklemmen für verschiedenen Arten von Sammelschienensystemen an. Je nach Anwendung kann hier zwischen isolierten und unisolierten Abgriffklemmen unterschieden werden.

Allgemeine Bestelldaten

Ausführung	Klemme (Sammelschienenanschluss)
Best.-Nr.	2603850000
Art	WBBD 16 BL
GTIN (EAN)	4050118651584
VPE	12 ST

Technische Daten

Zulassungen

Zulassungen



ROHS

Konform

Abmessungen und Gewichte

Tiefe	55.2 mm	Tiefe (inch)	2.1732 inch
Höhe	47.8 mm	Höhe (inch)	1.8819 inch
Breite	15.2 mm	Breite (inch)	0.5984 inch
Nettogewicht	76.5 g		

Temperaturen

Lagertemperatur	-25 °C...55 °C	Umgebungstemperatur	-5 °C...40 °C
Dauergebrauchstemperatur, min.	-50 °C	Dauergebrauchstemperatur, max.	120 °C

Umweltanforderungen

RoHS-Konformitätsstatus	Konform mit Ausnahme
RoHS-Ausnahme (falls zutreffend/ bekannt)	6c
REACH SVHC	Lead 7439-92-1
SCIP	8eb3a2db-1bf7-4e36-90c8-13894424d475

Allgemeines

Einbauhinweis	Tragschiene / Montageplatte	Normen	IEC 60947-7-1
Tragschiene	Sammelschiene		

Bemessungsdaten

Bemessungsquerschnitt	16 mm ²	Bemessungsspannung	690 V
Bemessungsspannung DC	690 V	Nennstrom	114 A
Normen	IEC 60947-7-1	Durchgangswiderstand gemäß IEC 60947-7-x	0.42 mΩ
Verlustleistung gemäß IEC 60947-7-x	2.43 W	Überspannungskategorie	III
Verschmutzungsgrad	3		

Klemmbare Leiter (Bemessungsanschluss)

Anschlussrichtung	seitlich	Anzugsdrehmoment, max.	2.5 Nm
Anzugsdrehmoment, min.	2.5 Nm	Abisolierlänge	12 mm
Anschlussart	Schraubanschluss	Anzahl Anschlüsse	2
Klemmbereich, max.	16 mm ²	Klemmbereich, min.	1.5 mm ²
Klemmschraube	M 6	Klingenmaß	Gr. PZ2
Leiteranschlussquerschnitt, feindrätig AEH mit Kunststoffkragen DIN 46228/4, max.	10 mm ²	Leiteranschlussquerschnitt, feindrätig AEH mit Kunststoffkragen DIN 46228/4, min.	1.5 mm ²
Leiteranschlussquerschnitt, feindrätig mit AEH DIN 46228/1, max.	10 mm ²	Leiteranschlussquerschnitt, feindrätig mit AEH DIN 46228/1, min.	1.5 mm ²
Leiteranschlussquerschnitt, feindrätig, max.	16 mm ²	Leiteranschlussquerschnitt, feindrätig, min.	1.5 mm ²

Technische Daten

Leiteranschlussquerschnitt, mehrdrähtig, 16 mm²
max.

Leiteranschlussquerschnitt, eindrätig, 16 mm²
max.

Leiteranschlussquerschnitt, mehrdrähtig, 1.5 mm²
min.

Leiteranschlussquerschnitt, eindrätig, 1.5 mm²
min.

Systemkennwerte

Ausführung	Schraubanschluss	Abschlussplatte erforderlich	Nein
Anzahl der Potentiale	1	Anzahl der Etagen	1
Anzahl der Klemmstellen je Etage	2	Anzahl der Potentiale pro Etage	1
Tragschiene	Sammelschiene		

Werkstoffdaten

Werkstoff	Wemid	Isolierstoff	Wemid
Farbe	blau	Brennbarkeitsklasse nach UL 94	V-0

weitere technische Daten

Einbauhinweis	Tragschiene / Montageplatte	Montageart	gerastet
---------------	--------------------------------	------------	----------

Klassifikationen

ETIM 8.0	EC000001	ETIM 9.0	EC000001
ETIM 10.0	EC000001	ECLASS 14.0	27-25-01-16
ECLASS 15.0	27-25-01-16		